

(21) 包括的資源回復計画策定事業

調査方法

1. 石げた網におけるカレイ・シタ類小型魚の不合理漁獲低減手法の検討

1) 試験実施日

2007年8月27日

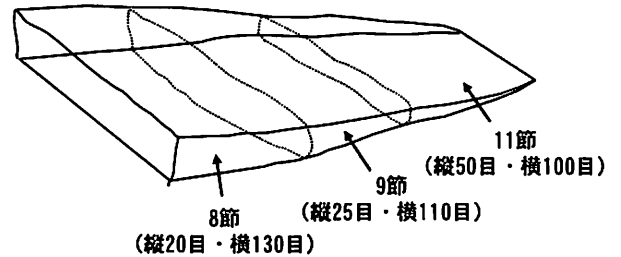
2) 方法

網口近くの網目の大きさを変え、残りの部分は同じ網目を使用した網(図1)を作成し、試験操作を行って、マコガレイ小型魚、シタ類および小エビ類の入網状況を比較した。

2. 底びき網漁獲対象種の漁獲実態調査 (トリガイの漁獲状況把握)

底びき網の漁獲対象種のうち、知見が少ないトリガイについて、組合統計、標本船日誌などから漁獲量の経年変化、月別のCPUE、漁獲位置などのデータをとりとまとめた。

●網口 8節



●網口 8節+下半分7節

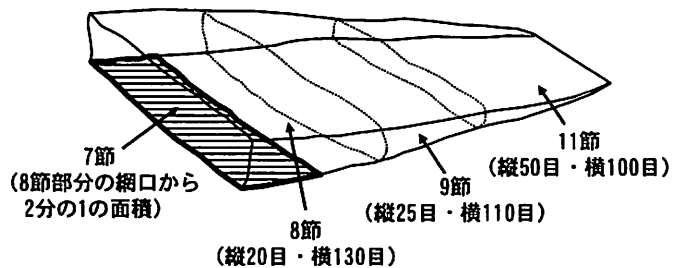


図1 作成した網のタイプ

調査結果

1. 石げた網におけるカレイ・シタ類小型魚の不合理漁獲低減手法の検討

表1～表4のとおり。

2. 底びき網漁獲対象種の漁獲実態調査(トリガイの漁獲状況把握)

表5～6、図2～4のとおり。

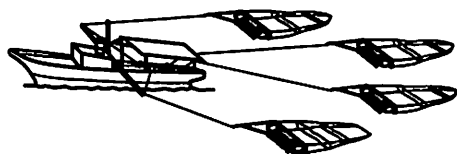
担当者

大美博昭、日下部敬之

表 1 包括的資源回復計画策定事業、試験操業におけるマコガレイ当歳魚、小エビ類、シャコの採集尾数（網タイプは図 1 参照）

実施日：2007年8月27日

魚種	網位置	網タイプ	曳網回									計
			1	2	3	4	5	6	7	8	9	
マコガレイ当歳魚	前	網口 8節	31	3	3	1	56	3	30	52	36	215
		網口 8節+下半分7節	16	1	1	5	43	1	60	47	12	186
	後	網口 8節	43	3	2	5	128	6	96	82	73	438
		網口 8節+下半分7節	46	1	2	2	84	4	43	40	17	239
小エビ類	前	網口 8節	9	1	29	18	2	12	6	6	7	90
		網口 8節+下半分7節	8	13	16	11	2	9	9	18	13	99
	後	網口 8節	9	17	27	26	3	16	4	8	7	117
		網口 8節+下半分7節	9	17	25	13	2	11	3	4	10	94
シャコ	前	網口 8節	343	46	226	190	357	165	265	263	262	2117
		網口 8節+下半分7節	317	188	204	217	251	149	318	422	206	2272
	後	網口 8節	465	258	383	232	403	186	375	426	379	3107
		網口 8節+下半分7節	388	234	221	214	402	144	405	287	300	2595
曳網距離 (m)			1537	1029	1085	990	1031	1053	994	1069	967	
曳網速度 (ノット)			3.32	2.22	2.34	2.14	2.23	2.27	2.15	2.31	2.09	



石げた網は通常左図のように4丁の網を曳くため、前後に網口8節タイプを1つずつ配置して、7節使用タイプと比較を行った。

表 2 包括的資源回復計画策定事業、試験操業におけるマコガレイ当歳魚の全長組成（網タイプは図 1 参照）

全長範囲 (mm)	網位置		前		後	
	網タイプ	網口 8節	網口 8節+下半分7節	網口 8節	網口 8節+下半分7節	
60 ~ 64			0	0	0	0
65 ~ 69			0	0	0	0
70 ~ 74			0	0	1	0
75 ~ 79			1	0	2	0
80 ~ 84			2	3	1	2
85 ~ 89			2	4	5	5
90 ~ 94			7	11	15	11
95 ~ 99			28	24	61	32
100 ~ 104			44	39	92	52
105 ~ 109			39	33	80	36
110 ~ 114			43	30	79	42
115 ~ 119			21	21	57	23
120 ~ 124			18	9	22	13
125 ~ 129			4	4	9	11
130 ~ 134			2	6	5	6
135 ~ 139			1	1	5	5
140 ~ 144			1	0	3	0
145 ~ 149			0	1	0	0
150 ~			0	0	0	0
尾数計			213	186	437	238

表3 包括的資源回復計画策定事業、試験操業におけるイヌノシタの全長組成
(網タイプは図1参照)

全長範囲 (mm)	網位置		前		後	
	網タイプ	網口 8節	網口 8節+	網口 8節+	網口 8節	網口 8節+
			下半分7節	下半分7節		下半分7節
100 ~ 109			0	0	0	0
110 ~ 119			0	0	0	0
120 ~ 129			0	0	0	0
130 ~ 139			0	0	0	0
140 ~ 149			0	1	0	0
150 ~ 159			0	0	0	0
160 ~ 169			0	0	0	0
170 ~ 179			0	1	2	0
180 ~ 189			0	3	2	0
190 ~ 199			3	1	2	2
200 ~ 209			2	2	4	1
210 ~ 219			2	1	4	4
220 ~ 229			2	1	4	1
230 ~ 239			1	3	3	3
240 ~ 249			3	2	2	1
250 ~ 259			1	1	0	4
260 ~ 269			2	2	1	0
270 ~ 279			0	0	0	0
280 ~ 289			0	0	1	0
290 ~ 299			0	0	0	0
300 ~ 309			0	0	0	0
310 ~ 319			0	0	0	0
320 ~ 329			1	0	0	0
330 ~ 339			0	0	1	0
340 ~ 349			1	0	0	0
尾数計			18	18	26	16

表4 包括的資源回復計画策定事業、試験操業におけるアカシタビラメの全長組成
(網タイプは図1参照)

全長範囲 (mm)	網位置		前		後	
	網タイプ	網口 8節	網口 8節+	網口 8節+	網口 8節	網口 8節+
			下半分7節	下半分7節		下半分7節
100 ~ 109			0	0	1	0
110 ~ 119			0	0	1	0
120 ~ 129			0	3	4	0
130 ~ 139			2	12	16	5
140 ~ 149			7	21	14	11
150 ~ 159			5	13	16	6
160 ~ 169			7	10	28	10
170 ~ 179			5	8	11	8
180 ~ 189			6	2	8	2
190 ~ 199			0	0	6	0
200 ~ 209			4	0	3	1
210 ~ 219			0	1	1	1
220 ~ 229			0	0	2	1
230 ~ 239			0	1	1	0
240 ~ 249			0	0	2	1
250 ~ 259			0	0	0	0
260 ~ 269			0	0	0	0
270 ~ 279			0	0	0	0
280 ~ 289			0	0	0	0
290 ~ 299			0	0	0	0
300 ~ 309			0	0	0	0
310 ~ 319			0	0	0	0
320 ~ 329			0	0	0	0
尾数計			36	71	114	46

表5 包括的資源回復計画策定事業、
中部標本組合の石げた網における
年別トリガイ漁獲量

年	漁獲量(トン)
1989	12.5
1990	0.0
1991	0.6
1992	2.6
1993	1.3
1994	0.5
1995	2.7
1996	22.1
1997	0.0
1998	0.6
1999	4.6
2000	4.8
2001	12.1
2002	15.6
2003	6.9
2004	16.0
2005	14.7
2006	51.8
2007	3.7

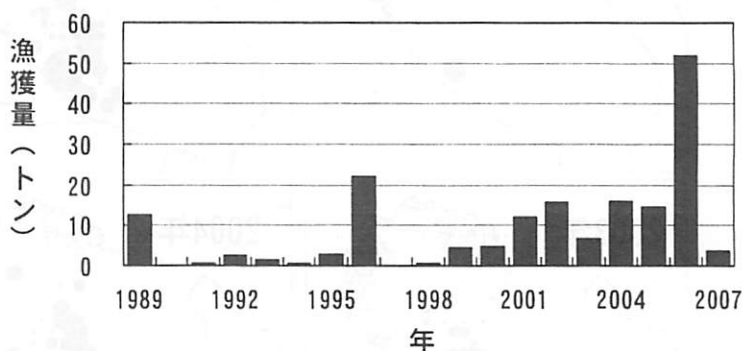


図2 包括的資源回復計画策定事業、中部標本組合の
石げた網における年別トリガイ漁獲量
※左表をグラフで示した

表6 包括的資源回復計画策定事業、中部標本組合の石げた網における年別月別トリガイ
漁獲量 (1日1隻当たりkg)

月\年	1997年	1998年	1999年	2000年	2001年	2002年	2003年	2004年	2005年	2006年	2007年
1月	0.0	0.0	0.0	0.0	0.0	1.4	0.0	1.7	0.0	7.4	0.0
2月	0.0	0.0	0.0	0.0	0.9	12.4	0.5	2.4	0.7	21.4	0.1
3月	0.0	0.0	0.0	0.3	2.4	5.9	0.9	2.5	1.5	20.9	0.9
4月	0.0	0.0	0.0	0.9	6.2	2.8	0.4	4.6	0.9	16.5	2.2
5月	0.0	0.1	1.1	2.1	3.6	0.9	0.4	6.7	1.4	12.6	0.0
6月	0.0	0.8	3.7	2.9	1.4	0.3	0.1	5.1	1.2	11.2	0.0
7月	0.0	0.0	1.5	0.6	0.4	0.3	0.2	0.5	2.0	6.0	0.0
8月	0.0	0.0	0.4	0.0	0.3	0.3	0.4	0.3	1.4	1.0	0.4
9月	0.0	0.0	0.0	0.0	1.0	0.2	2.5	0.1	6.6	0.6	1.9
10月	0.0	0.0	0.0	0.2	1.1	0.1	3.8	0.2	5.8	0.2	1.2
11月	0.0	0.0	0.0	0.1	0.3	0.0	0.8	0.1	1.1	0.0	0.3
12月	0.0	0.0	0.0	0.0	0.1	0.0	0.1	0.0	0.3	0.0	0.0

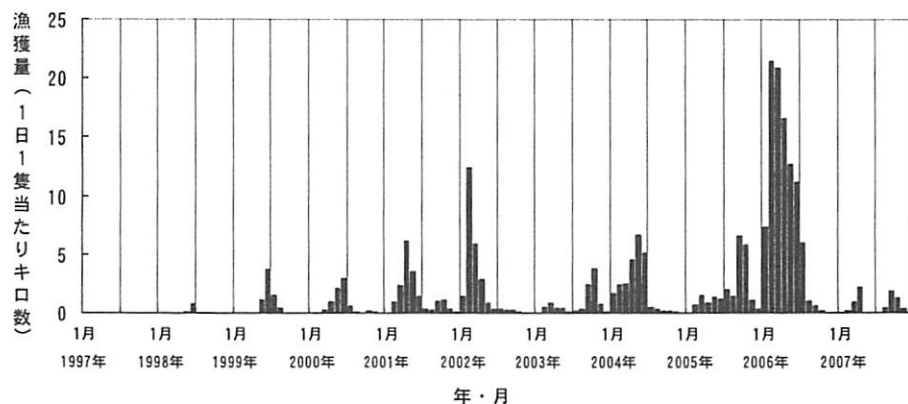


図3 包括的資源回復計画策定事業、中部標本組合の石げた網における年別月別
トリガイ漁獲量 (1日1隻当たりkg) ※上表をグラフで示した

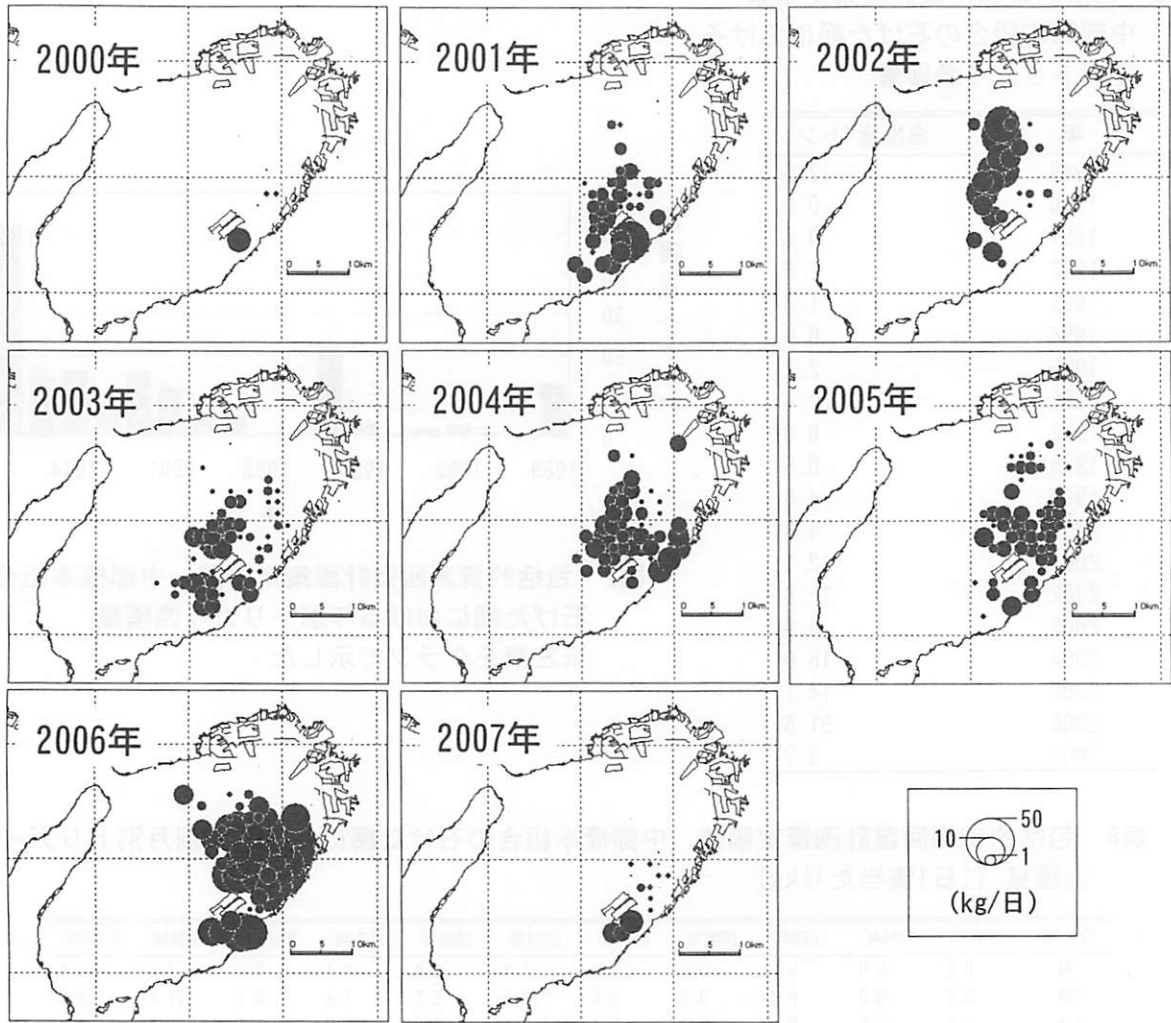


図4 包括的資源回復計画策定事業、石げた網標本船における年別トリガイ漁獲量分布（1日当たりkg）