

(25) 漁況調査

調査方法

大阪府で主要な9漁業種類について、標本船日誌や組合統計を月ごとにまとめ、昨年、一昨年および平年値と比較した。

調査結果

表1および別添「平成19年漁況通報(年報)」のとおり。

担当者

有山啓之、鍋島靖信、日下部敬之、山本圭吾、大美博昭、辻村浩隆

表1 漁況調査、原表(1)

巾着網		中部標本船		月1統当たり漁獲量(t)									
月	1月	2月	3月	4月	5月	6月	7月	8月	9月	10月	11月	12月	
マイワシ	0.0	0.0		0.0		51.2	98.4	0.7	2.2	5.6	0.1	0.1	
カタクチイワシ	0.0	12.0		6.0		33.3	409.8	1430.7	1658.1	100.2	12.9	21.3	
コノシロ	2.5	6.4		1.4		22.9	117.1	24.2	118.8	42.1	84.3	171.8	
サバ類	0.0	0.0		0.0		0.0	6.3	6.9	0.0	0.2	0.0	0.1	
アジ類	0.0	0.0		0.0		0.1	32.6	39.8	87.3	80.6	4.9	3.0	
その他の魚類	0.1	0.1		75.2		3.0	39.2	39.5	16.6	235.2	94.2	3.1	

機船船びき網		南部標本組合		月組合当たり漁獲量(t)									
月	1月	2月	3月	4月	5月	6月	7月	8月	9月	10月	11月	12月	
イワシシラス		0.0	0.0	14.8	81.3	107.9	54.6	12.1	1.9	2.7	42.0	18.5	
イカナゴ		7.8	74.2	0.0	0.0	0.0	0.0	0.0	0.0	0.0	0.0	0.0	

すずき流網		中部標本船		1日1隻当たり漁獲量(kg)									
月	1月	2月	3月	4月	5月	6月	7月	8月	9月	10月	11月	12月	
スズキ						41.7	80.9	110.3	55.9	72.2	35.4		

さわら流網		南部標本組合		1日1隻当たり漁獲量(kg)									
月	1月	2月	3月	4月	5月	6月	7月	8月	9月	10月	11月	12月	
サワラ				17.7	18.8	0.0	0.4	55.6	93.4	50	22.3	15.0	

かれい刺網		中部標本船		1日1隻当たり漁獲量(kg)									
月	1月	2月	3月	4月	5月	6月	7月	8月	9月	10月	11月	12月	
マコガレイ	3.1	4.2	4.5	5.0	4.9	4.1	0.2			2.7	1.1	5.9	

あなご籠		中部標本船		1日1隻当たり漁獲量(kg)									
月	1月	2月	3月	4月	5月	6月	7月	8月	9月	10月	11月	12月	
マアナゴ	20.8	19.1	18.9	16.8	16.4	13.4	7.5	7.0	0.0	7.0	14.8	29.0	

タチウオひきなわ		中部標本組合		1日1隻当たり漁獲量(kg)									
月	1月	2月	3月	4月	5月	6月	7月	8月	9月	10月	11月	12月	
タチウオ									30.0	39.3	32.9	41.3	

表1 漁況調査、原表(2)

石げた網 月	中部標本組合			1日1隻当たり漁獲量 (kg)											
	1月	2月	3月	4月	5月	6月	7月	8月	9月	10月	11月	12月			
シタ類	9.21	7.87	7.01	6.80	12.83	13.02	6.57	5.14	13.03	25.76	31.61	38.54			
ヒラメ	0.86	0.63	0.64	0.43	0.31	0.17	0.04	0.02	0.13	0.12	0.37	0.40			
マコガレイ	4.01	6.90	4.97	5.20	2.73	1.73	5.16	2.20	0.54	0.07	0.68	3.29			
メイタガレイ	3.22	5.48	4.82	3.78	3.68	3.82	3.66	1.35	2.00	1.62	1.41	1.22			
クロダイ	0.24	0.00	0.00	0.47	1.50	0.35	0.17	0.17	0.67	1.59	0.84	0.92			
コイチ	0.00	0.00	0.00	0.00	0.00	0.00	0.00	0.00	0.00	0.00	0.00	0.00			
マアナゴ	0.00	0.00	0.04	0.09	0.66	1.16	12.48	1.13	0.07	0.00	0.00	0.00			
ハモ	0.00	0.00	0.00	0.00	0.12	0.20	0.38	0.49	0.90	0.91	0.27	0.12			
カワハギ類	0.29	0.23	0.00	0.00	0.00	0.00	0.00	0.00	0.00	0.05	0.20	0.28			
スズキ	0.00	0.00	0.00	0.00	0.10	0.03	0.04	0.05	0.04	0.00	0.00	0.00			
アカエイ	0.26	0.00	0.06	0.39	0.33	0.00	0.15	0.64	0.70	0.62	0.62	0.84			
カサゴ	0.00	0.00	0.00	0.02	0.03	0.02	0.00	0.00	0.00	0.00	0.00	0.00			
メバル	0.00	0.00	0.00	0.02	0.00	0.00	0.00	0.00	0.00	0.00	0.00	0.00			
アイナメ	0.11	0.48	0.21	0.30	0.13	0.02	0.00	0.03	0.00	0.00	0.00	0.06			
キス	0.70	0.54	0.50	0.49	0.35	0.20	0.04	0.02	0.02	0.05	0.15	0.24			
ホウボウ	0.00	0.00	0.00	0.00	0.00	0.00	0.00	0.00	0.00	0.00	0.00	0.00			
ヒイラギ	0.00	0.00	0.00	0.00	0.00	0.00	0.00	0.00	0.00	0.00	0.00	0.00			
テンジクダイ	0.00	0.00	0.00	0.00	0.00	0.70	0.65	1.32	0.00	0.00	0.00	0.00			
ネスッポ類	0.00	2.47	9.14	7.36	5.15	4.19	0.48	1.60	1.33	0.21	0.00	0.00			
マゴチ	0.37	0.40	0.32	0.24	0.12	0.39	0.19	0.29	0.11	0.12	0.15	0.30			
オニオコゼ	0.26	0.25	0.17	0.19	0.10	0.00	0.00	0.00	0.00	0.00	0.27	0.32			
ハゼ類	0.37	0.50	0.43	0.00	0.00	0.00	0.00	0.00	0.00	0.00	0.00	0.00			
ガザミ	3.11	1.86	1.51	1.12	0.79	1.98	3.49	3.56	3.24	3.98	2.27	1.80			
イシガニ	0.20	0.46	0.28	0.22	0.08	0.10	0.17	0.17	0.31	0.77	0.82	0.72			
クルマエビ	0.13	0.00	0.02	0.00	0.02	0.02	0.01	0.12	0.36	0.09	0.15	0.04			
クマエビ	0.04	0.00	0.00	0.00	0.13	0.20	0.04	0.01	0.29	4.01	2.38	1.56			
ヨシエビ	0.33	0.19	0.32	0.15	0.12	0.27	2.00	3.68	4.16	2.75	1.50	0.86			
シャコ	3.11	6.07	8.17	7.46	6.76	4.56	12.90	17.91	23.71	12.64	5.90	5.69			
小エビ類	17.49	10.31	13.07	12.80	19.01	42.93	22.80	19.26	5.64	5.19	7.89	9.38			
ミミイカ	1.11	0.76	1.13	0.86	0.10	0.10	0.00	0.00	0.00	0.00	0.00	0.00			
ジンドウイカ	0.12	0.08	0.57	0.00	0.05	0.00	0.46	0.00	0.09	0.00	0.00	0.00			
コウイカ類	1.15	0.40	0.45	0.93	1.23	0.34	0.08	0.10	1.37	2.28	1.83	2.46			
マダコ	1.65	1.28	0.75	0.65	0.76	1.16	30.82	50.47	7.91	1.32	1.37	1.72			
イイダコ	0.29	0.38	0.22	0.09	0.00	0.00	0.00	0.22	0.45	0.00	0.00	0.00			
テナガダコ	0.00	0.00	0.22	0.75	0.84	1.31	3.26	15.61	0.00	0.00	0.00	0.00			
ツメタガイ	0.00	0.00	1.12	0.65	0.18	0.00	0.00	0.00	0.00	0.00	0.00	0.00			
アカガイ	0.33	0.52	0.39	0.43	0.00	0.05	0.10	0.10	0.22	0.29	1.14	1.06			
トリガイ	0.02	0.13	0.93	2.21	0.00	0.00	0.00	0.44	1.87	1.23	0.31	0.00			
トリガイ身	0.00	0.00	0.00	0.00	0.00	0.00	0.00	0.00	0.00	0.00	0.00	0.00			
タイラギ	0.00	0.00	0.00	0.00	0.00	0.00	0.00	0.00	0.00	0.00	0.00	0.00			
アカニシ	0.00	0.21	0.06	0.15	0.35	0.13	0.04	0.00	0.29	0.36	0.35	0.32			
ヤツシロガイ	0.00	0.00	0.00	0.00	0.00	0.00	0.00	0.00	0.00	0.00	0.00	0.00			
ナマコ	8.00	37.39	16.71	15.79	3.67	0.99	0.00	0.00	0.00	0.00	0.00	0.00			
その他の海産生物	0.88	0.75	0.62	0.30	0.12	0.10	0.10	0.24	0.22	0.30	0.11	0.26			

表1 漁況調査、原表(3)

板びき網	中部標本組合											
	1日1隻当たり漁獲量(kg)											
月	1月	2月	3月	4月	5月	6月	7月	8月	9月	10月	11月	12月
マイワシ	0.00	11.24	7.52	7.96	0.00	1.31	0.84	0.32	0.00	0.00	0.00	0.00
コノシロ	0.95	2.76	5.25	1.11	1.16	1.07	0.93	2.74	0.43	0.43	0.00	0.28
マサバ	0.00	0.00	0.00	0.00	0.17	0.33	0.09	0.00	0.11	1.20	0.54	0.09
アジ類	7.14	3.81	7.13	2.04	10.66	14.75	19.81	22.82	23.55	40.26	22.41	24.11
マルアジ	0.00	0.00	0.00	0.00	0.00	0.00	0.00	0.00	0.00	0.00	0.00	0.00
ボラ	0.00	0.00	0.00	0.00	0.00	0.00	0.00	0.00	0.00	0.00	0.00	0.00
カマス類	0.00	0.00	0.00	0.00	0.00	1.97	1.12	0.73	0.65	2.65	3.39	0.00
シタ類	0.00	0.00	0.00	0.00	0.00	0.00	0.00	0.00	0.00	0.00	0.00	0.00
ヒラメ	0.83	1.24	0.99	1.11	0.66	0.16	0.28	0.16	0.32	0.17	0.36	0.47
マコガレイ	0.36	0.10	0.00	0.28	0.08	0.08	0.00	0.00	0.00	0.00	0.00	0.00
メイタガレイ	0.12	0.95	0.69	0.28	0.00	0.00	0.00	0.00	0.00	0.00	0.00	0.00
マダイ	2.14	2.29	2.87	10.37	20.50	11.48	10.65	11.77	7.20	4.62	3.57	3.74
クロダイ	0.00	0.00	0.00	10.93	8.93	4.18	3.46	1.85	0.97	11.37	5.63	20.75
シログチ	0.00	0.00	0.00	8.24	8.60	2.70	1.96	9.19	15.81	14.79	19.46	9.44
コイチ	0.00	0.00	0.00	0.00	0.00	0.00	0.00	0.00	0.00	0.00	0.00	0.00
エソ類	0.00	0.00	0.00	0.00	0.00	0.00	0.00	0.00	0.00	0.43	0.00	0.00
マアナゴ	0.00	0.00	0.00	0.00	0.25	0.49	3.74	0.00	0.00	0.00	0.00	0.00
ハモ	0.00	0.00	0.00	0.00	0.08	1.15	2.80	6.85	16.45	8.72	2.68	2.24
カワハギ類	0.00	0.00	0.00	2.41	3.47	0.98	0.47	0.08	0.22	3.93	7.50	4.02
サメ類	0.00	0.00	0.00	0.00	0.33	1.72	3.18	1.85	2.15	0.00	1.34	3.55
スズキ	0.00	0.00	0.00	23.33	46.78	29.84	31.59	19.27	19.14	23.08	50.80	96.64
アカエイ	0.12	0.00	0.00	0.28	0.25	0.16	0.19	0.65	0.00	0.00	0.63	0.00
カサゴ	0.24	0.10	0.59	0.69	0.25	0.16	0.28	0.32	0.54	0.00	0.00	0.00
メバル	0.00	0.00	0.00	0.69	0.50	0.00	0.09	0.00	0.00	0.00	0.00	0.00
アイナメ	0.71	1.33	0.99	1.85	0.99	0.16	0.28	0.16	0.43	0.00	0.36	0.47
イボダイ	0.00	0.00	0.00	0.00	0.00	0.00	6.54	35.56	18.92	4.19	0.00	0.00
キス	0.48	0.29	0.20	0.09	0.00	0.16	0.28	0.40	0.00	0.00	0.09	0.00
ホウボウ	0.00	0.00	0.00	0.00	0.00	0.00	0.00	0.00	0.00	0.00	0.00	0.00
タチウオ	27.98	28.67	9.70	6.85	1.32	1.56	3.46	6.53	2.90	5.47	5.89	15.23
ヒイラギ	0.00	0.00	0.00	0.00	0.00	0.08	0.09	0.08	0.00	0.00	0.00	0.00
テンジクダイ	0.00	0.00	0.00	0.00	0.00	0.98	1.12	1.61	1.08	0.00	0.00	0.00
ネズツボ類	0.00	0.00	0.00	0.28	0.00	0.00	0.09	0.12	0.22	0.00	0.00	0.00
マナガツオ	3.21	1.24	1.49	2.50	2.48	3.36	0.56	0.16	0.97	3.25	3.66	5.14
オニオコゼ	0.12	0.00	0.00	0.00	0.00	0.00	0.00	0.00	0.00	0.00	0.00	0.00
ハゼ類	0.00	0.00	0.00	0.00	0.00	0.00	0.00	0.00	0.00	0.00	0.00	0.00
ガザミ	0.00	0.10	0.00	0.00	0.00	0.00	0.00	0.32	0.00	0.26	0.00	0.00
イシガニ	0.00	0.00	0.00	0.00	0.00	0.00	0.00	0.00	0.00	0.00	0.00	0.00
クルマエビ	0.00	0.00	0.00	0.00	0.00	0.00	0.00	0.00	0.00	0.00	0.00	0.00
クマエビ	0.00	0.00	0.00	0.00	0.08	0.00	0.00	0.00	0.00	0.00	0.00	0.00
ヨシエビ	0.00	0.00	0.00	0.00	0.00	0.00	0.00	0.00	0.00	0.00	0.00	0.00
シャコ	0.00	0.86	0.40	0.19	0.00	0.00	0.00	0.73	0.00	0.00	0.00	0.00
小エビ類	0.00	0.00	0.00	0.00	0.00	0.00	0.00	2.90	2.37	0.51	0.09	0.00
ミミイカ	0.00	0.00	9.63	0.00	0.00	0.00	0.00	0.00	0.00	0.00	0.00	0.00
ジンドウイカ	3.81	9.33	4.82	9.72	6.28	8.20	10.37	10.16	13.33	3.16	1.16	1.50
コウイカ類	2.02	0.86	0.69	1.20	2.48	0.74	0.28	0.16	0.86	13.93	11.88	4.67
マダコ	4.64	3.14	1.68	1.48	1.57	2.87	19.91	49.03	9.89	3.59	5.80	4.49
イイダコ	0.00	0.00	0.00	0.00	0.00	0.00	0.00	0.00	0.00	0.00	0.00	0.00
テナガダコ	0.00	0.00	0.00	0.00	0.00	1.07	6.07	9.44	0.00	0.00	0.00	0.00
ツメタガイ	0.00	0.00	0.00	0.00	0.00	0.00	0.00	0.00	0.00	0.00	0.00	0.00
アカガイ	0.00	0.00	0.00	0.00	0.00	0.00	0.00	0.00	0.00	0.00	0.00	0.00
トリガイ	0.00	0.00	0.00	0.00	0.00	0.00	0.00	0.00	0.00	0.00	0.00	0.00
ナマコ	0.00	9.81	2.18	5.19	1.40	0.00	0.00	0.00	0.00	0.00	0.00	3.18
その他の海産生物	3.51	3.71	3.37	2.41	1.32	1.64	1.59	2.98	5.70	7.69	4.02	2.52

表1 漁況調査、原表(4)

板びき網 月	南部標本組合			1日1隻当たり漁獲量(kg)								
	1月	2月	3月	4月	5月	6月	7月	8月	9月	10月	11月	12月
マダコ	23.20	24.31	15.29	8.12	13.28	37.81	34.81	49.97	72.39	9.19	0.88	10.19
小エビ類	0.00	1.67	0.00	0.00	9.00	34.63	234.09	182.76	306.70	367.25	217.87	1.10
マアナゴ	4.40	15.55	18.19	5.35	0.00	1.25	5.96	3.33	2.07	0.00	2.06	2.68
エイ類	0.00	0.00	20.20	0.00	0.00	0.00	0.00	0.00	0.00	0.00	15.00	0.00
マダイ	36.50	8.64	32.24	69.26	62.67	75.15	27.68	54.90	7.85	9.54	16.65	0.75
アジ類	82.23	10.80	52.91	6.50	8.93	4.24	48.55	34.17	32.93	7.82	20.27	13.83
キス	10.00	0.00	0.00	7.46	6.53	10.73	10.03	1.74	0.00	0.27	2.40	1.50
シタ類	0.00	3.80	0.00	0.00	0.00	1.59	0.00	0.00	0.00	0.67	0.00	0.00
イボダイ	0.00	0.00	0.00	0.00	0.00	0.00	170.56	330.43	65.60	12.93	10.73	0.00
メイタガレイ	41.70	126.04	162.82	83.32	132.89	53.08	32.10	23.73	12.79	7.05	38.97	69.30
スズキ	0.00	41.60	9.33	15.22	21.06	12.51	5.04	0.00	0.00	0.00	7.31	16.67
マコガレイ	2.25	0.00	3.39	1.80	0.00	0.00	0.00	0.00	0.00	0.00	0.00	2.67
シャコ	0.00	3.60	3.13	0.00	1.00	0.00	0.00	0.00	0.00	0.00	0.00	0.00
サメ類	0.00	0.00	2.00	0.00	6.50	0.00	25.00	125.50	33.00	29.00	26.50	3.00
コウイカ類	96.75	84.78	149.89	135.73	128.73	54.71	0.00	0.00	0.00	26.92	77.62	69.66
ヒラメ	7.52	21.80	21.02	32.28	15.61	9.85	0.00	0.00	0.00	0.00	3.91	2.57
ハモ	0.00	0.00	0.00	51.82	44.58	93.13	111.03	164.06	123.06	191.58	43.48	27.10
カサゴ	0.00	0.00	0.00	0.00	0.00	0.00	0.00	0.00	0.00	0.00	0.00	0.00
アイナメ	0.00	0.00	0.00	0.00	0.00	0.00	0.00	0.00	0.00	0.00	0.00	0.00
ウマツラハギ	6.60	10.49	8.13	22.34	0.00	0.00	0.00	0.00	0.00	0.00	0.00	0.00
カワハギ	4.60	1.80	0.00	0.00	0.00	0.00	0.00	0.00	0.00	0.93	18.87	26.57
マナガツオ	6.98	0.00	0.00	3.60	1.89	0.00	0.00	0.00	0.00	0.00	0.00	1.38
シログチ	0.00	0.00	0.00	4.00	0.00	0.00	0.00	0.00	0.00	0.00	4.03	0.00
ホウボウ	10.67	0.00	0.00	0.00	0.00	0.00	0.00	0.00	0.00	0.00	0.00	0.00
クルマエビ	0.00	0.00	0.00	0.00	0.00	0.00	0.00	0.00	1.19	0.00	0.00	0.00
テナガダコ	0.00	0.00	0.00	0.00	0.00	0.00	0.00	0.00	0.00	0.00	0.00	0.00
イイダコ	0.00	0.00	0.00	0.00	0.00	0.00	0.00	0.00	0.00	0.00	0.00	0.00
ジンドウイカ	0.00	0.00	0.00	0.00	0.00	0.00	0.00	59.97	99.66	0.00	0.00	0.00
ハゼ類	3.00	6.00	0.00	0.00	0.00	0.00	0.00	0.00	0.00	0.00	0.00	0.00
その他の魚類	67.67	114.73	59.68	85.73	101.16	128.90	20.19	4.73	34.53	46.02	87.65	49.34
その他の海産動物	0.00	0.00	0.00	24.35	3.18	0.00	1.90	0.00	2.45	62.19	34.15	7.26

平成19年漁況通報 (年報)

平成20年2月1日
大阪府環境農林水産総合研究所
水産技術センター

● 巾着網(中部標本船)

○カタクチイワシが7~9月に多く漁獲され、8・9月は特に豊漁であった(図1)。

○コノシロは6~12月に漁獲されたが、変動が大きかった(図2)。

● 船びき網(南部標本組合)

○イカナゴ漁は2・3月に行われたが、漁獲量は平年の半分以下であった(図3)。

○イワシシラスは4~7月に春漁が行われ、6・7月は好漁であった。秋漁は不振であったが、11・12月は一昨年と同じように豊漁となった(図4)。

● すずき流網: 中部標本船は6~11月に漁が行われ、年間を通じほぼ平年並の漁獲であった(図5)。

● さわら流網: 南部標本組合のさわらは、春漁は平年並みであったが、秋漁は昨年には及ばないものの8・9月に豊漁であった(図6)。

● かしい刺網: 中部標本船のマコガレイは、1年を通じて不漁であった(図7)。

● あなご簀: 中部標本船の漁獲量は、1年を通じて平年を下回り、非常に不漁であった(図8)。

図1

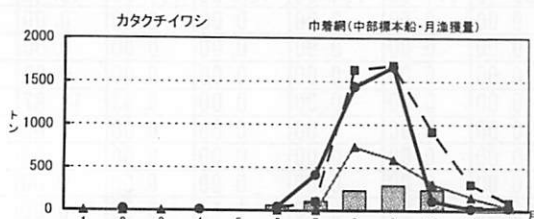


図2

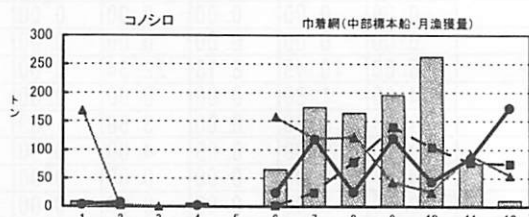


図3

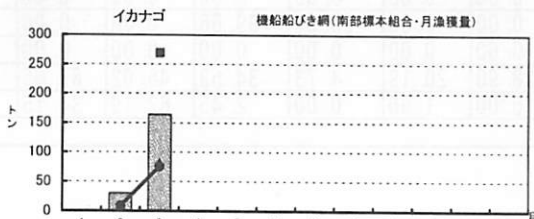


図4

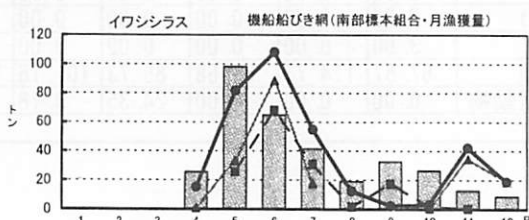


図5

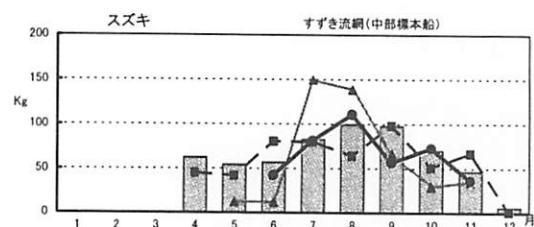


図6

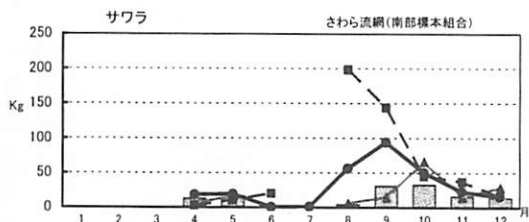


図7

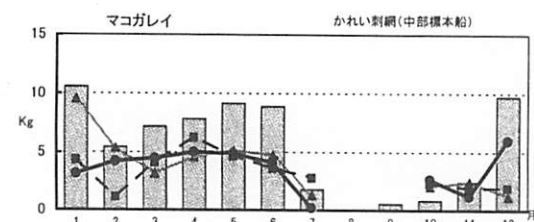


図8

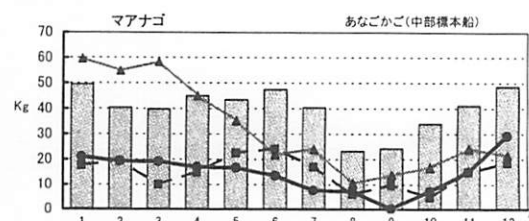


図1・2は標本船の月漁獲量(t)、図3・4は標本組合の月漁獲量(t)、それ以外は1日1隻当たりの漁獲量(kg)を示す。

■ 平年値 ●— 平成19年 -■- 平成18年 ▲— 平成17年

- タチウオひきなわ釣り: 中部標本組合は9~12月に漁が行われ、漁獲は平年を越えた(図9)。
- 小型底びき網

石げた網(中部標本組合)

- マコガレイは1~4月はやや多めであったものの、周年不漁であった(図10)。
- メイタガレイは7月まで平年より多かったが、8月以降は不漁になった(図11)。
- シタ類は8月までは平年並みまたは平年を下回ったが、9月以降大きく増加し豊漁となった(図12)。
- ネズッコ類(ガッチョ)は3~6月に豊漁であったが、7月以降不漁となった(図13)。
- マアナゴは、7月に潮押し(貧酸素からの逃避)により大きな漁獲があった(図14)。
- ガザミ(ワタリガニ)は周年平年並みかそれをやや上回っていたが、11・12月は下回った(図15)。
- ヨシエビ(シラサエビ)は、周年平年以下の漁獲であった(図16)。
- クマエビ(アシアカ)は、10~12月に豊漁であった(図17)。
- 小エビ類は8月までは多く、特に6月は豊漁であったが、9月以降は不漁であった(図18)。

図9

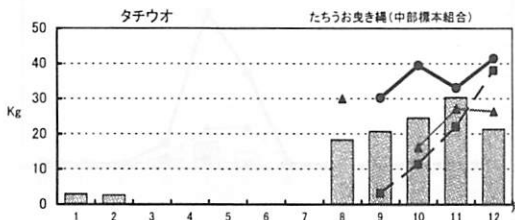


図10

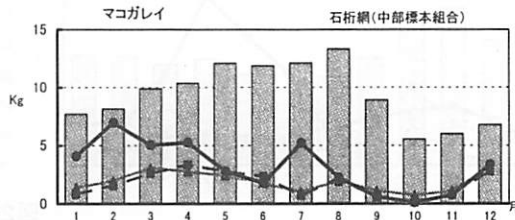


図11

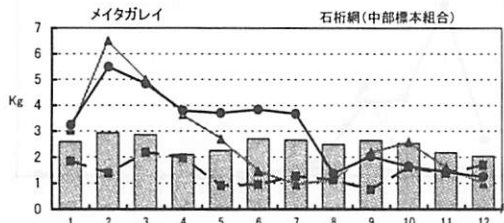


図12

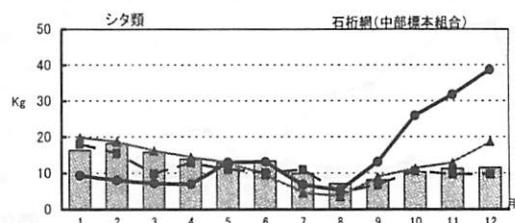


図13

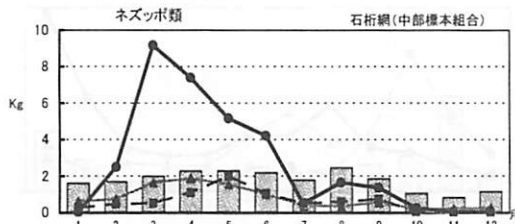


図14

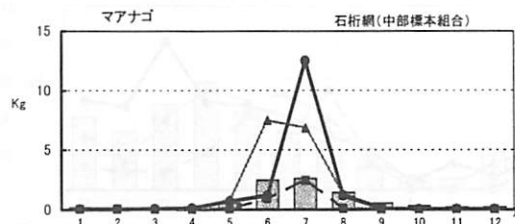


図15

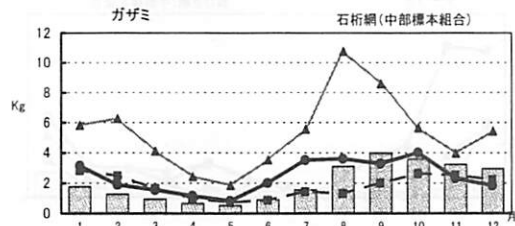


図16

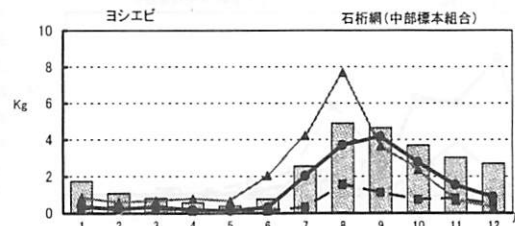


図17

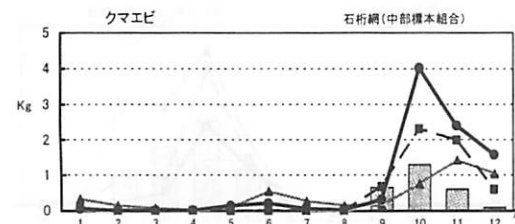
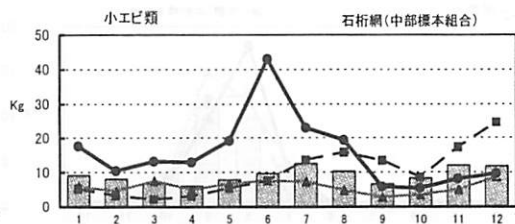


図18



1日1隻当たりの漁獲量(kg)を示す。

■ 平年値 ● 平成19年 - - - 平成18年 ▲ 平成17年

- シャコは6月までは不漁であったが、7月に好漁に転じたものの、11月から再び不漁となった(図19)。
- マダコは7・8月は大漁であったが、それ以外の月はほとんど漁獲がなかった(図20)。
- トリガイは昨年は大漁であったが、貝毒で出荷を自主規制したこともあり、漁獲は低調であった(図21)。
- ナマコは1～4月に豊漁であった(図22)。

板びき網

- 中部のアジ類は、平均すればほぼ平年並みであった(図23)。
- 中部のスズキは4月以降好漁が続き、12月には豊漁となった(図24)。
- 中部のイワシ類(主にカタクチイワシ)は、2～4月に豊漁であった(図25)。
- 中部のタチウオは周年好漁獲で、特に1・2月に豊漁であった(図26)。
- イボダイ(ウボゼ、シズ)は中部・南部とも8月を中心に漁獲され、ほぼ平年並みであった(図27・28)。

図19

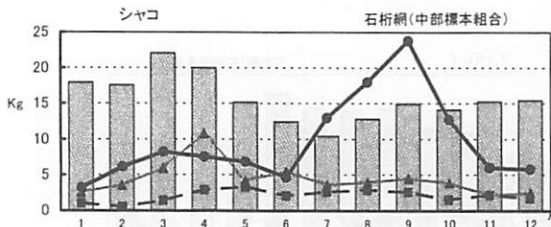


図20

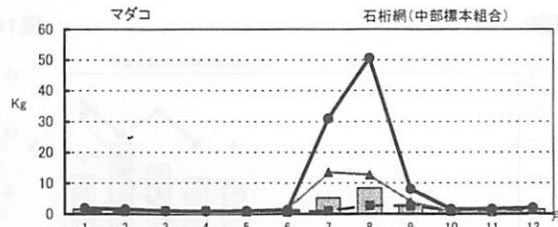


図21

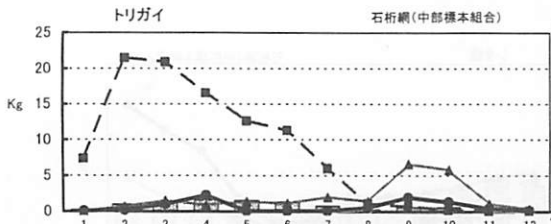


図22

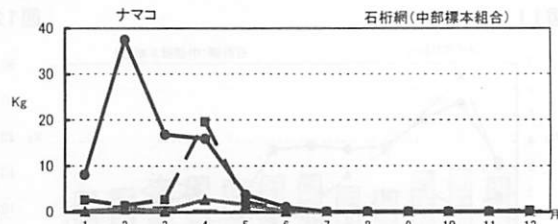


図23

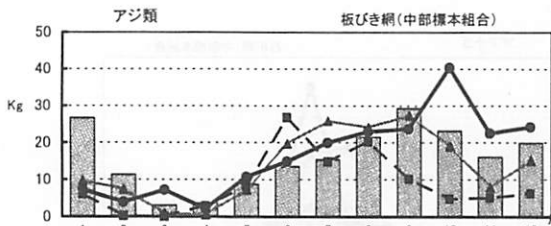


図24

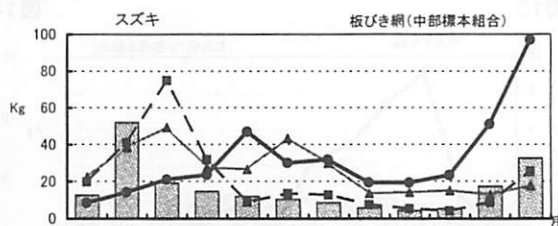


図25

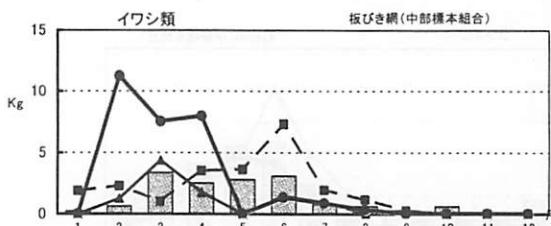


図26

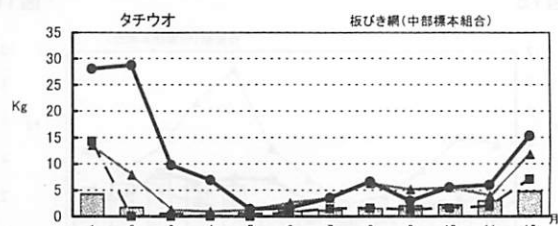


図27

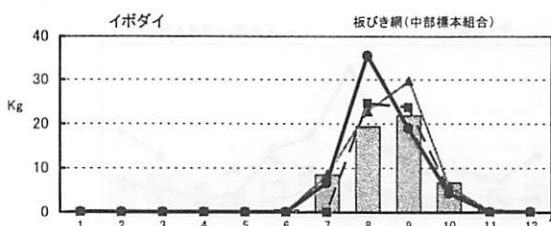
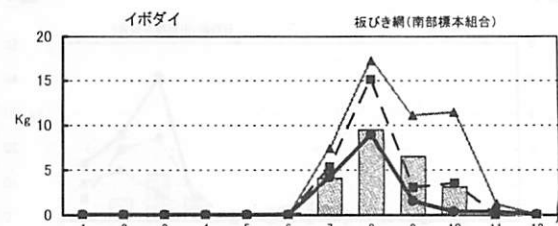


図28



1日1隻当たりの漁獲量(kg)を示す。

■ 平年値 ● 平成19年 -■- 平成18年 ▲ 平成17年

- 中部のマナガツオは周年平均を上回っており、特に10～12月に多かった(図29)。
- 中部のシログチ(クチ)は、8月以降好漁であった(図30)。
- マダイは、中部では4～8月に豊漁であったが、南部は低調であった(図31・32)。
- 中部のクロダイ(チヌ)は近年好調であるが、今年は3～5月と10月以降が特に多かった(図33)。
- 中部のカワハギ類(ハゲ、コウベ)は10月以降多かったが、平年を下回った(図34)。
- ハモは近年多く、中部では8～10月に豊漁であったが、南部は平年を少し上回った程度であった(図35・36)。
- 南部のメイタガレイは、平均すると平年を下回った(図37)。
- 南部の小エビ類の漁獲は低調であった(図38)。

図29

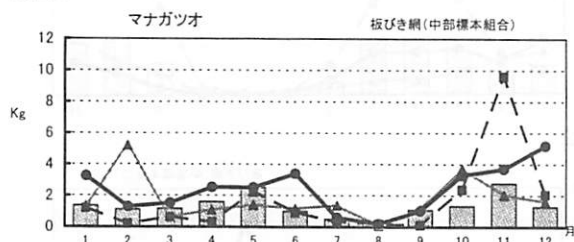


図30

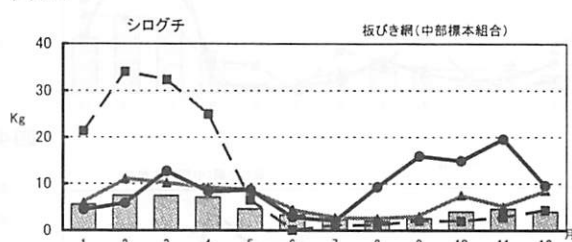


図31

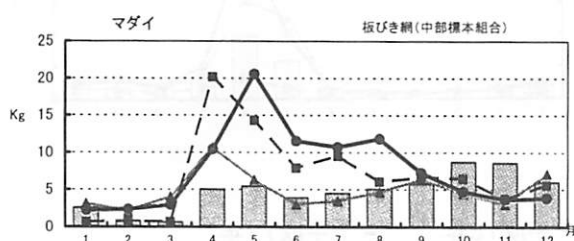


図32

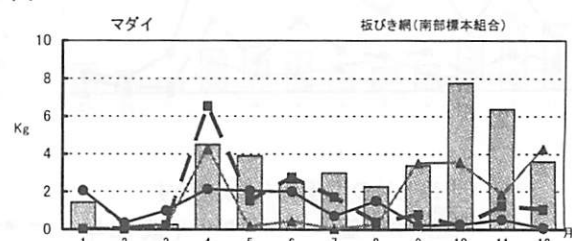


図33

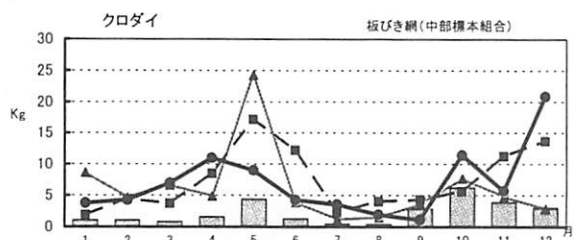


図34

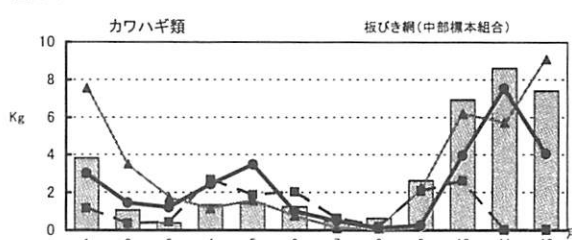


図35

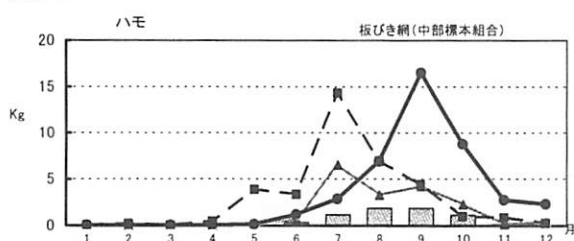


図36

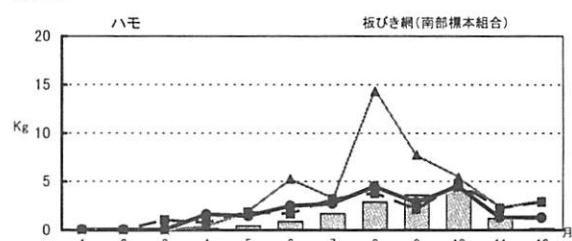


図37

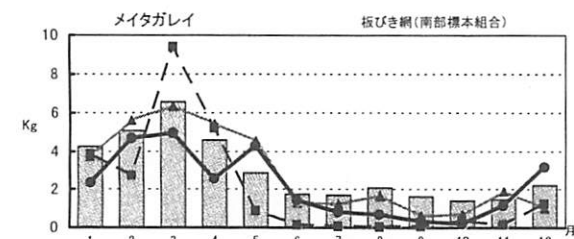
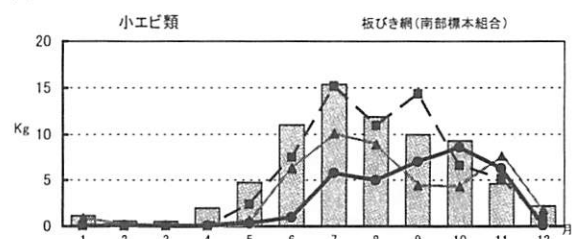


図38



1日1隻当たりの漁獲量(kg)を示す。

■ 平年値 ● 平成19年 -■- 平成18年 ▲ 平成17年

○コウイカ類(マイカとシリヤケ)は、中部では10・11月に豊漁であったが、南部は平年並みか平年を下回った(図39・40)。

○中部のジンドウイカ(ヒイカ)は、2～9月に豊漁であった(図41)。

○中部のマダコは、石げた網と同様に、7・8月に大漁であった(図42)。

図39

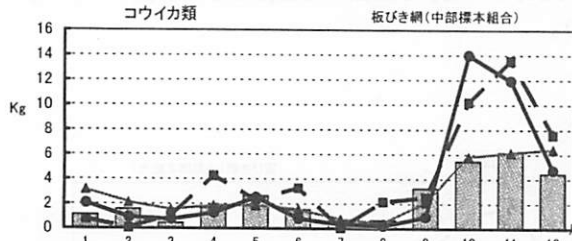


図40

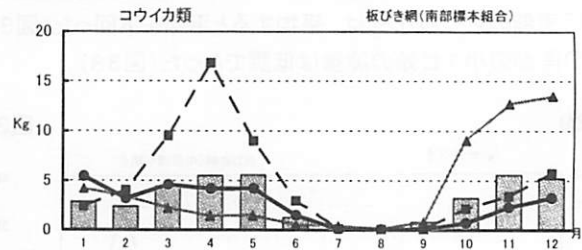


図41

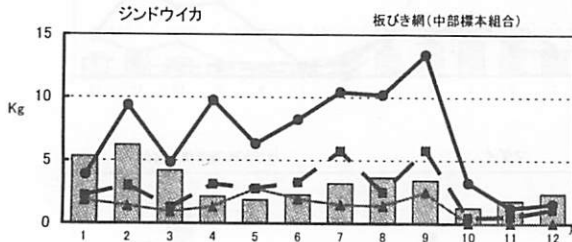
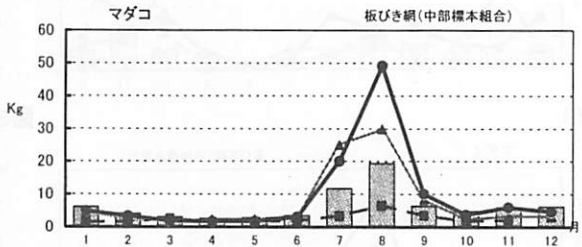


図42



1日1隻当たりの漁獲量(kg)を示す。

■ 平年値 ●— 平成19年 -■- 平成18年 ▲— 平成17年