

(23) 漁況調査

調査方法

大阪府で主要な9漁業種類について、標本船日誌や組合統計を月ごとにまとめ、昨年、一昨年および平年値と比較した。

調査結果

表1および別添「平成20年漁況通報(年報)」のとおり。なお、平成19年度事業資料集p.104の「表1 漁況調査、原表(3)」に誤りがあったので、正しいものを表2に示す。

担当者

有山啓之、鍋島靖信、日下部敬之、山本圭吾、大美博昭、辻村浩隆

表1 漁況調査、原表(1)

巾着網		中部標本船			月1統当たり漁獲量(t)							
月1統あたり漁獲量	1月	2月	3月	4月	5月	6月	7月	8月	9月	10月	11月	12月
マイワシ						0.3	64.0	5.8	0.9	0.2		
カタクチワシ				37.8	55.8	73.5	583.2	949.0	650.3	51.7	76.7	3.9
コノシロ					3.3	10.2	21.9	16.2	8.5	1.7	0.5	
サバ類												
アジ類						0.6	45.1	23.2	62.4	18.3	2.0	
その他の魚類				266.6	73.6	12.8	19.4	12.9	17.5	36.2	41.3	0.2

機船船びき網		南部標本組合			月組合当たり漁獲量(kg)							
月	1月	2月	3月	4月	5月	6月	7月	8月	9月	10月	11月	12月
イワシシラス					15.8	80.4	47.4		34.1	81.7	12.5	11.3
イカナゴ			13.4	117.6								

すずき流網		中部標本船			1日1隻当たり漁獲量(kg)							
月	1月	2月	3月	4月	5月	6月	7月	8月	9月	10月	11月	12月
出漁日数					0	2	4	17	16	11	1	0
スズキ					57.8	71.9	142.3	165.4	35.0	10.8		

さわら流網		南部標本組合			1日1隻当たり漁獲量(kg)							
月	1月	2月	3月	4月	5月	6月	7月	8月	9月	10月	11月	12月
サワラ				12.1	10.0			51.6	31.4	34.2	22.1	4.9

かれい刺網		中部標本船			1日1隻当たり漁獲量(kg)							
月	1月	2月	3月	4月	5月	6月	7月	8月	9月	10月	11月	12月
マコガレイ	8.2	5.0	3.0	3.9	4.2	3.8	2.0		0.5	0.8	1.4	4.0

あなご籠		中部標本船			1日1隻当たり漁獲量(kg)							
月	1月	2月	3月	4月	5月	6月	7月	8月	9月	10月	11月	12月
マアナゴ	28.0	22.0	18.5	23.5	25.2	19.1	18.0		26.4	15.8	23.7	36.9

タチウオひきなわ釣り		中部標本組合			1日1隻当たり漁獲量(kg)							
月	1月	2月	3月	4月	5月	6月	7月	8月	9月	10月	11月	12月
タチウオ									0.0	14.5	37.1	32.5

表 1 漁況調査、原表 (2)

石げた網 月	中部標本組合			1日1隻当たり漁獲量(kg)									
	1月	2月	3月	4月	5月	6月	7月	8月	9月	10月	11月	12月	
シタ類	31.54	51.43	47.66	37.17	35.05	37.58	40.43	21.38	19.80	24.68	21.70	25.26	
ヒラメ	0.28	0.26	0.34	0.27	0.18	0.08	0.04	0.01	0.00	0.02	0.23	0.27	
マコガレイ	3.25	3.18	3.51	3.90	2.14	1.07	0.24	0.40	0.22	0.08	0.20	1.30	
メイタガレイ	2.91	3.90	5.12	2.38	2.12	1.73	1.54	2.44	3.22	3.97	5.23	3.77	
クロダイ	0.54	0.00	0.00	0.00	2.28	0.64	0.08	0.14	0.52	1.06	0.72	0.77	
コイチ	0.00	0.00	0.00	0.00	0.00	0.00	0.14	0.00	0.00	0.03	0.16	0.15	
マアナゴ	0.00	0.00	0.00	0.00	0.63	4.65	3.83	3.20	0.16	0.00	0.00	0.00	
ハモ	0.00	0.00	0.00	0.00	0.13	0.35	0.79	0.44	0.34	0.49	0.23	0.07	
カワハギ類	0.37	0.20	0.00	0.00	0.00	0.00	0.00	0.00	0.12	0.19	0.09	0.15	
スズキ	0.00	0.00	0.00	0.00	0.00	0.00	0.00	0.00	0.00	0.00	0.00	0.00	
アカエイ	0.37	0.00	0.03	0.00	1.63	0.11	0.24	0.42	0.50	0.32	0.41	0.26	
カサゴ	0.00	0.00	0.00	0.00	0.00	0.00	0.00	0.00	0.00	0.00	0.00	0.00	
メバル	0.00	0.00	0.00	0.00	0.00	0.00	0.00	0.00	0.00	0.00	0.00	0.00	
アイナメ	0.00	0.00	0.07	0.09	0.05	0.00	0.00	0.00	0.00	0.00	0.00	0.00	
キス	0.26	0.49	0.53	0.36	0.22	0.03	0.08	0.04	0.04	0.14	0.25	0.24	
ホウボウ	0.00	0.00	0.00	0.00	0.00	0.00	0.00	0.00	0.00	0.00	0.00	0.00	
ヒイラギ	0.00	0.00	0.00	0.00	0.00	0.00	0.00	0.00	0.00	0.00	0.00	0.00	
テンジクダイ	0.00	0.00	0.00	0.00	0.00	0.29	1.34	0.50	0.00	0.00	0.00	0.00	
ネズツボ類	0.26	1.00	4.02	7.94	7.25	6.20	1.97	0.86	0.83	0.10	0.02	0.00	
マゴチ	0.17	0.14	0.12	0.09	0.05	0.11	0.00	0.00	0.00	0.00	0.00	0.00	
オニオコゼ	0.26	0.32	0.31	0.02	0.05	0.02	0.00	0.00	0.00	0.00	0.14	0.27	
ハゼ類	0.46	0.11	0.58	0.86	1.07	0.19	0.00	0.00	0.00	0.00	0.00	0.00	
ガザミ	1.99	1.29	0.98	0.91	0.62	1.79	2.29	2.84	3.42	4.33	3.96	2.62	
イシガニ	0.09	0.40	0.29	0.34	0.13	0.00	0.02	0.00	0.10	1.17	1.58	0.73	
クルマエビ	0.01	0.00	0.02	0.00	0.00	0.00	0.01	0.10	0.10	0.11	0.11	0.02	
クマエビ	0.37	0.29	0.00	0.00	0.53	0.42	0.04	0.04	0.80	4.75	2.24	0.77	
ヨシエビ	0.60	0.29	0.43	0.34	0.27	0.19	1.50	3.88	1.97	0.70	0.48	0.27	
シヤコ	3.90	3.67	9.33	13.06	8.42	7.02	5.56	9.40	7.26	4.60	3.46	3.17	
小エビ類	7.89	4.33	3.49	5.99	12.63	18.37	15.38	14.44	8.11	5.22	7.94	7.49	
ミミイカ	0.60	1.02	0.69	0.00	0.00	0.00	0.00	0.00	0.00	0.00	0.00	0.05	
ジンドウイカ	0.26	0.44	0.29	0.20	0.00	0.00	0.04	0.06	0.00	0.00	0.00	0.00	
コウイカ類	1.37	0.54	0.55	1.52	1.87	0.96	0.20	0.44	2.56	5.05	9.25	6.08	
マダコ	1.05	0.95	0.84	1.00	0.92	1.09	5.29	22.04	6.70	2.29	2.24	1.87	
イイダコ	0.20	0.34	0.38	0.07	0.00	0.00	0.00	0.00	0.30	0.00	0.00	0.00	
テナガダコ	0.00	0.00	0.21	2.70	2.23	6.83	4.00	9.12	3.02	0.00	0.00	0.00	
ツメタガイ	0.00	0.26	1.20	0.68	0.25	0.03	0.00	0.00	0.00	0.00	0.00	0.00	
アカガイ	0.31	0.92	1.31	0.95	0.16	0.21	0.01	0.00	0.46	0.32	0.34	0.26	
トリガイ	0.17	1.17	1.53	0.52	0.00	0.03	0.06	1.40	5.27	15.14	3.12	1.74	
トリガイ身	0.00	0.00	0.00	0.00	0.00	0.00	0.00	0.00	0.00	0.00	0.00	0.00	
タイラギ	0.00	0.00	0.00	0.00	0.00	0.00	0.00	0.00	0.00	0.00	0.00	0.00	
アカニシ	0.00	0.00	0.38	1.32	0.00	0.00	0.23	0.00	0.00	0.00	0.00	0.00	
ヤツシロガイ	0.00	0.00	0.00	0.00	0.00	0.00	0.00	0.00	0.00	0.00	0.00	0.00	
ナマコ	4.39	3.12	2.61	3.54	0.24	0.00	0.00	0.00	0.00	0.00	0.00	0.00	
その他の海産生物	1.34	2.58	1.41	1.93	1.23	0.72	0.42	0.08	0.18	0.17	1.72	1.21	

表1 漁況調査、原表(3)

板びき網 月	中部標本組合			1日1隻当たり漁獲量(kg)								
	1月	2月	3月	4月	5月	6月	7月	8月	9月	10月	11月	12月
イワシ類	0.00	0.00	1.79	5.30	8.74	6.71	2.40	0.63	0.63	0.00	0.00	0.00
コノシロ	0.39	0.78	1.95	2.00	2.28	3.21	0.58	0.63	0.00	1.22	4.95	1.52
マサバ	0.13	0.13	0.00	0.00	0.08	0.21	0.19	0.09	0.00	3.09	6.32	0.71
アジ類	35.58	71.82	13.82	0.70	4.96	15.29	19.90	21.96	14.29	30.50	26.53	15.36
マルアジ	0.00	0.00	0.00	0.00	0.00	0.00	0.00	0.00	0.00	0.00	0.00	0.00
ボラ	0.00	0.00	0.00	0.00	0.00	0.00	0.00	0.00	0.00	0.00	0.00	0.00
カマス類	0.00	0.00	0.00	0.00	0.55	0.71	0.48	0.36	0.09	0.22	0.42	0.00
シタ類	0.00	0.00	0.00	0.00	0.00	0.00	0.00	0.00	0.00	0.00	0.00	0.00
ヒラメ	0.26	0.65	0.41	1.00	0.24	0.29	0.29	0.09	0.00	0.00	0.11	0.18
マコガレイ	0.00	0.00	0.00	0.10	0.00	0.00	0.00	0.00	0.00	0.00	0.00	0.00
メイトガレイ	0.06	0.52	0.49	0.30	0.00	0.00	0.00	0.09	0.00	0.00	0.00	0.00
マダイ	1.56	0.39	0.65	5.80	7.40	13.86	19.33	9.82	5.00	5.68	4.32	2.95
クロダイ	7.27	2.99	0.81	10.90	18.82	5.36	3.94	2.86	1.79	3.38	5.16	9.46
シログチ	8.83	22.21	10.65	16.00	7.56	2.14	2.31	1.61	2.05	3.88	5.26	3.66
コイチ	0.00	0.00	0.00	0.00	0.00	0.00	0.00	0.00	0.00	0.00	0.00	0.00
エン類	0.00	0.00	0.00	0.00	0.00	0.00	0.00	0.00	0.00	0.00	0.00	0.00
マアナゴ	0.00	0.00	0.08	0.00	0.47	1.86	0.77	0.80	0.09	0.07	0.11	0.27
ハモ	0.00	0.00	0.00	0.00	0.55	1.64	7.50	7.05	3.21	2.73	1.58	0.45
カワハギ類	2.08	0.78	0.00	0.70	0.24	0.86	0.29	0.27	2.59	2.30	4.11	1.61
サメ類	2.08	0.65	0.00	0.30	0.71	1.29	1.15	2.23	1.61	1.37	1.68	1.79
スズキ	80.26	62.73	56.75	47.00	53.70	48.29	33.37	18.57	9.64	18.42	40.53	46.34
アカエイ	0.39	0.52	0.33	0.50	0.00	0.00	0.87	0.89	0.36	0.22	0.00	0.00
カサゴ	0.26	0.13	0.00	0.00	0.08	0.07	0.00	0.18	0.18	0.00	0.00	0.00
メバル	0.00	0.00	0.08	0.00	0.00	0.00	0.00	0.00	0.00	0.00	0.00	0.00
アイナメ	0.13	0.39	0.49	0.70	0.16	0.14	0.10	0.18	0.00	0.00	0.00	0.00
イボダイ	0.00	0.00	0.00	0.00	0.00	0.00	14.13	37.23	38.57	9.42	0.74	0.00
キス	0.26	0.65	0.49	0.20	0.08	0.07	0.19	0.18	0.09	0.00	0.00	0.09
ホウボウ	0.00	0.00	0.00	0.00	0.00	0.00	0.00	0.00	0.00	0.00	0.00	0.63
タチウオ	17.66	2.60	0.00	0.00	0.00	0.07	1.15	1.52	1.07	0.86	2.21	6.43
ヒイラギ	0.00	0.00	0.89	0.60	0.00	0.00	0.38	0.00	0.00	0.00	0.00	0.00
テンジクダイ	0.00	0.00	0.00	0.00	0.00	2.50	1.63	1.25	0.00	0.00	0.00	0.00
ネズッコ類	0.00	0.00	0.00	0.00	0.00	0.00	0.00	0.00	0.00	0.00	0.00	0.00
マナガツオ	5.71	1.69	0.81	0.60	1.81	0.79	0.48	0.00	0.36	1.44	2.53	2.50
オニオコゼ	0.00	0.13	0.00	0.00	0.00	0.00	0.00	0.00	0.00	0.00	0.00	0.00
ハゼ類	0.00	0.00	0.00	0.00	0.00	0.00	0.00	0.00	0.00	0.00	0.00	0.00
ガザミ	0.00	0.00	0.00	0.00	0.00	0.00	0.00	0.00	0.00	0.00	0.00	0.00
イシガニ	0.00	0.00	0.00	0.00	0.00	0.00	0.00	0.00	0.00	0.00	0.00	0.00
クルマエビ	0.00	0.00	0.00	0.00	0.00	0.00	0.00	0.00	0.00	0.00	0.00	0.00
クマエビ	0.00	0.00	0.00	0.00	0.00	0.07	0.00	0.00	0.00	0.14	0.00	0.00
ヨシエビ	0.00	0.00	0.00	0.00	0.00	0.00	0.00	0.00	0.00	0.00	0.00	0.00
シヤコ	0.00	0.00	0.00	0.00	0.00	0.00	0.00	0.00	0.00	0.00	0.00	0.00
小エビ類	0.00	0.00	0.00	0.00	0.00	0.00	0.00	0.00	0.00	0.00	0.00	0.00
ミミイカ	0.00	0.00	0.00	0.00	0.00	0.00	0.00	0.00	0.00	0.00	0.00	0.00
ジンドウイカ	6.62	13.12	3.90	3.70	4.02	4.29	9.13	4.64	3.75	0.43	2.74	2.32
コウイカ類	1.30	0.65	0.08	1.50	1.57	1.29	0.87	0.00	10.63	34.17	42.00	8.66
マダコ	2.60	0.91	0.73	1.30	0.94	1.93	8.46	17.05	9.73	4.82	7.58	5.54
イイダコ	0.00	0.00	0.00	0.00	0.00	0.00	0.00	0.00	0.00	0.00	0.00	0.00
テナガダコ	0.00	0.00	0.00	0.00	0.00	0.00	0.38	5.63	0.89	0.00	0.00	0.00
ツメタガイ	0.00	0.00	0.00	0.00	0.00	0.00	0.00	0.00	0.00	0.00	0.00	0.00
アカガイ	0.00	0.00	0.00	0.00	0.00	0.00	0.00	0.00	0.00	0.00	0.00	0.00
トリガイ	0.00	0.00	0.00	0.00	0.00	0.00	0.00	0.00	0.00	0.00	0.00	0.00
ナマコ	15.32	14.81	10.08	8.50	0.16	0.00	0.00	0.00	0.00	0.00	0.00	0.00
その他の海産生物	2.47	3.25	2.03	2.40	2.05	1.29	1.54	2.41	4.91	7.63	5.16	1.88

表1 漁況調査、原表(4)

板びき網 月	南部標本組合			1日1隻当たり漁獲量(kg)								
	1月	2月	3月	4月	5月	6月	7月	8月	9月	10月	11月	12月
マダコ	0.78	0.37	0.47	0.23	0.89	2.06	0.87	2.14	1.50	0.29	0.20	0.74
小エビ類	0.00	0.00	0.00	0.00	0.00	1.25	2.61	1.23	0.74	0.82	0.79	0.18
マアナゴ	0.38	0.65	0.35	0.28	0.10	0.00	0.00	0.09	0.00	0.00	0.12	0.55
エイ類	0.00	0.00	0.00	1.51	0.00	0.00	0.00	0.00	0.00	0.00	0.94	0.15
マダイ	0.59	0.00	0.03	1.74	1.70	0.91	0.84	2.13	3.85	0.56	1.34	1.14
アジ類	10.13	3.85	2.29	0.45	0.93	5.79	2.96	1.75	0.98	0.43	2.30	2.25
キス	0.00	0.00	0.12	0.18	0.16	0.13	0.05	0.00	0.01	0.02	0.10	0.18
シタ類	0.00	0.11	0.03	0.12	0.08	0.21	0.03	0.04	0.08	0.00	0.03	0.02
イボダイ	0.00	0.00	0.00	0.00	0.00	0.11	4.63	18.46	7.44	1.51	0.69	0.00
メイタガレイ	2.49	5.14	3.40	2.15	0.96	0.11	0.21	0.23	0.06	0.64	1.46	1.52
スズキ	0.31	0.33	0.88	0.05	0.20	0.71	0.16	0.00	0.00	0.00	0.03	1.93
マコガレイ	0.00	0.00	0.00	0.07	0.05	0.00	0.00	0.00	0.00	0.00	0.06	0.00
シャコ	0.00	0.00	0.00	0.01	0.00	0.09	0.00	0.00	0.00	0.00	0.00	0.00
サメ類	0.00	0.00	0.00	1.14	0.80	2.34	0.34	0.52	1.31	1.74	0.90	1.24
コウイカ類	3.43	2.66	0.82	3.56	4.41	1.42	0.15	0.02	2.67	3.69	5.11	4.04
ヒラメ	0.65	0.20	0.19	0.81	0.56	0.21	0.02	0.03	0.00	0.02	0.00	0.11
ハモ	0.13	0.00	0.19	0.79	5.40	7.13	9.89	8.07	5.71	3.13	3.33	0.88
カサゴ	0.00	0.00	0.00	0.00	0.00	0.00	0.00	0.00	0.00	0.00	0.00	0.02
アイナメ	0.00	0.00	0.00	0.00	0.00	0.00	0.00	0.00	0.00	0.00	0.00	0.00
ウマツラハギ	0.00	0.00	0.00	0.21	0.00	0.00	0.00	0.00	0.00	0.00	0.00	0.11
カワハギ	2.09	0.75	0.00	0.00	0.00	0.00	0.00	0.00	0.00	0.25	0.71	0.73
マナガツオ	0.00	0.20	0.23	0.00	0.13	0.04	0.08	0.00	0.07	0.00	0.04	0.61
シログチ	0.00	0.00	0.35	0.25	0.04	0.01	0.01	0.10	0.09	0.04	0.11	0.20
ホウボウ	0.00	0.00	0.00	0.00	0.00	0.00	0.00	0.07	0.17	0.03	0.02	0.15
クルマエビ	0.00	0.00	0.00	0.00	0.00	0.00	0.01	0.00	0.00	0.00	0.00	0.00
テナガダコ	0.00	0.00	0.00	0.00	0.03	0.05	0.00	0.00	0.00	0.00	0.00	0.00
イイダコ	0.00	0.45	0.12	0.01	0.00	0.00	0.00	0.00	0.00	0.00	0.00	0.02
ジンドウイカ	0.00	1.14	0.21	0.50	0.54	0.03	0.06	0.98	0.94	0.00	0.10	0.37
ハゼ類	0.38	0.00	0.00	0.03	0.00	0.00	0.00	0.00	0.00	0.00	0.05	0.00
その他の魚類	2.02	2.06	3.65	2.15	2.46	0.56	1.46	0.77	2.12	1.84	2.81	2.38
その他の海産動物	0.00	0.00	0.00	0.49	0.00	0.11	0.00	0.00	0.78	2.31	2.84	1.29

平成20年漁況通報 (年報)

平成21年3月4日
大阪府環境農林水産総合研究所
水産技術センター

- 巾着網(中部標本船)
○カタクチイワシが7～9月に多く漁獲されたが、一昨年・昨年には及ばなかった(図1)。
- 船びき網(南部標本組合)
○イカナゴ漁は2・3月に行われ、漁獲量は昨年を越えたものの平年を下回った(図2)。
○イワシシラスは5～7月に春漁が行われ、6・7月は平年並みであった。近年不漁が続いていた秋漁は9～12月に行われ、10月は豊漁となった(図3)。
- すずき流網: 中部標本船は5～10月に漁が行われ、7・8月は好漁であった(図4)。
- さわら流網: 南部標本組合の1日当たりの漁獲はほぼ平年並みであったが、漁獲量は昨年には及ばなかった(図5)。
- かわいい刺網: 中部標本船のマコガレイは、周年不漁であった(図6)。
- あなご筈: 中部標本船の漁獲量は、1年を通じて不漁であった(図7)。
- タチウオひきなわ釣り: 中部標本組合では9～12月に漁が行われ、11・12月は平年を越えた(図8)。

図1

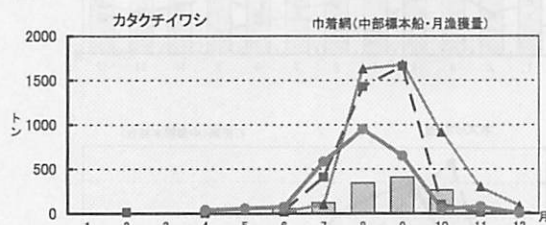


図2

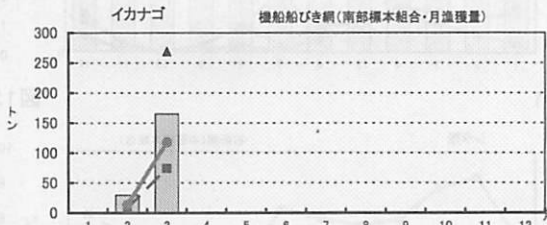


図3

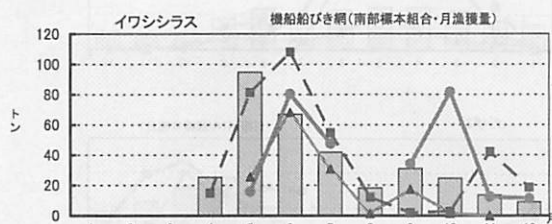


図4

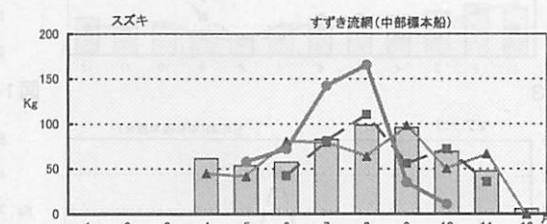


図5

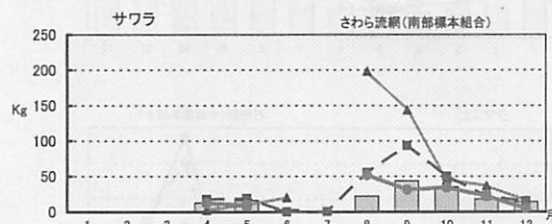


図6

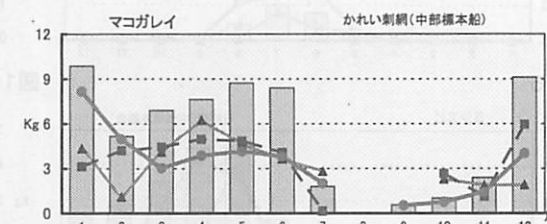


図7

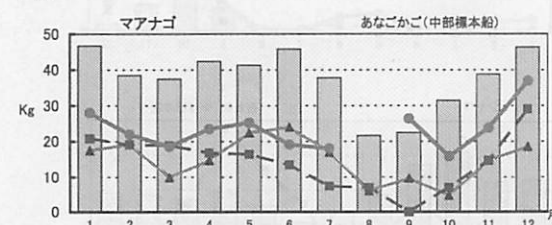


図8

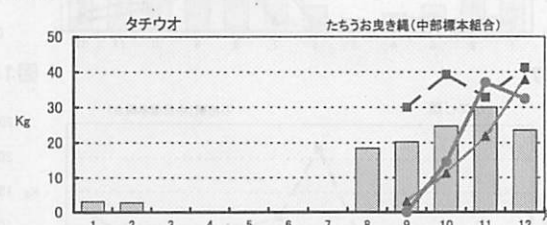


図1は標本船の月漁獲量、図2・3は標本組合の月漁獲量、それ以外は1日1隻当たりの漁獲量(kg)を示す。

■ 平年値 ● 平成20年 □ 平成19年 ▲ 平成18年

● 小型底びき網

石拵網(中部標本組合)

- マコガレイは、周年著しい不漁であった(図9)。
- メイタガレイは、6・7月はやや不漁であったが、それ以外は好漁であった(図10)。
- シタ類は一年を通じて平年を大きく越え、豊漁であった(図11)。
- ネズポ類(ガッチョ)は3~6月に豊漁であったが、その後減少し不漁となった(図12)。
- マアナゴは、6~8月に平年を上回る漁獲があった(図13)。
- ガザミ(ワタリガニ)は平年を少し上回る漁獲であった(図14)。
- ヨシエビ(シラサエビ)は8月にやや多かったものの、周年平年以下の漁獲であった(図15)。
- クマエビ(アシアカ)は、昨年同様、10・11月に豊漁であった(図16)。
- 小エビ類は5~8月まではやや好漁であったが、10月以降は不漁となった(図17)。
- シヤコは周年平年を下回り、不漁であった(図18)。

図9

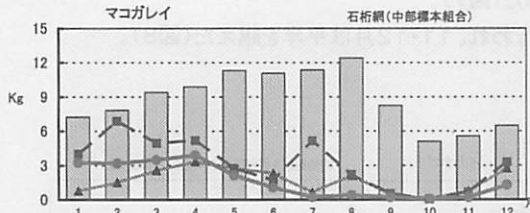


図10

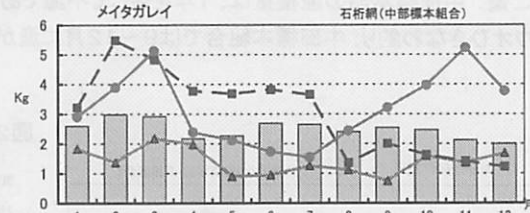


図11

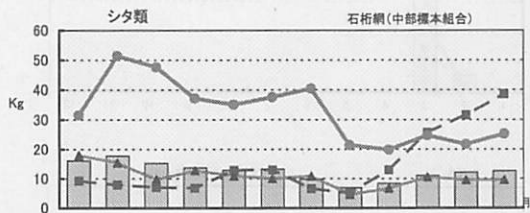


図12

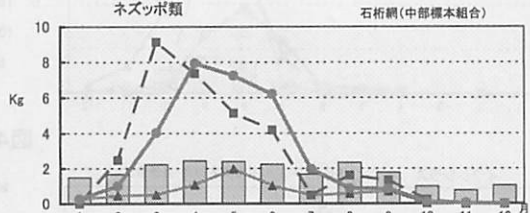


図13

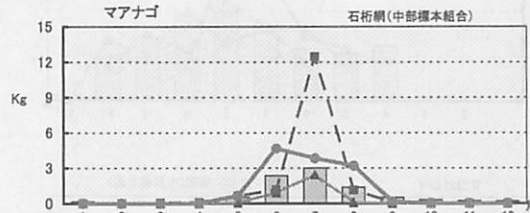


図14

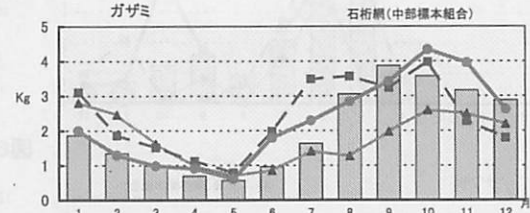


図15

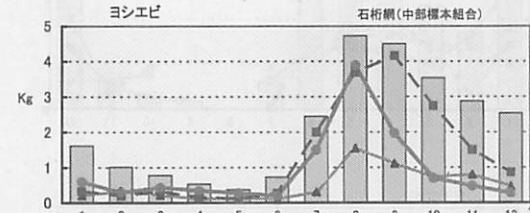


図16

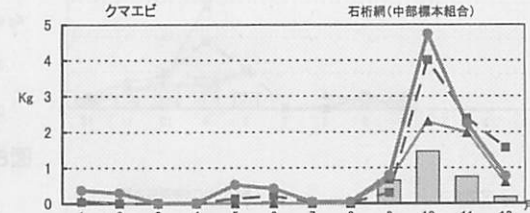


図17

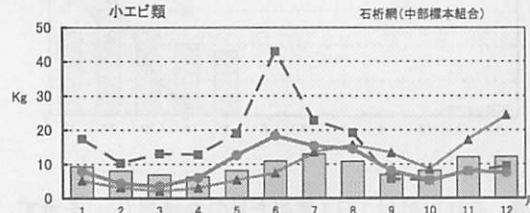
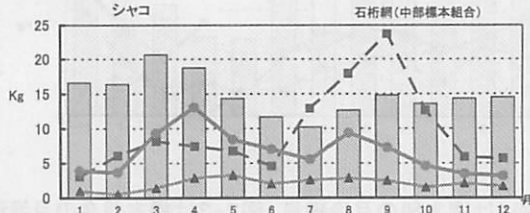


図18



1日1隻当たりの漁獲量(kg)を示す。

■ 平年値 ● 平成20年 -■- 平成19年 ▲ 平成18年

○アカガイは2~4月は豊漁であったが、それ以外はほぼ平年並みであった(図19)。
 ○トリガイは一昨年は1~7月に大漁であったが、今年は9~11月に豊漁であった(図20)。

板びき網

○中部のアジ類は、1・2月に豊漁であった以外は、ほぼ平年並みであった(図21)。
 ○中部では10・11月にマサバが豊漁であった(図22)。
 ○中部のスズキは、周年平年を上回り好漁であった(図23)。
 ○中部のタチウオは1月は豊漁であったが、2月以降平年並みとなった(図24)。
 ○中部のマダイは6~8月に豊漁であったが、10月以降平年を下回った(図25)。
 ○中部のクロダイ(チヌ)は近年好調で、特に4・5月に豊漁であった(図26)。
 ○ハモは近年漁獲量が増えており、中部では7・8月に、南部では5~9月に豊漁であった(図27・28)。

図19

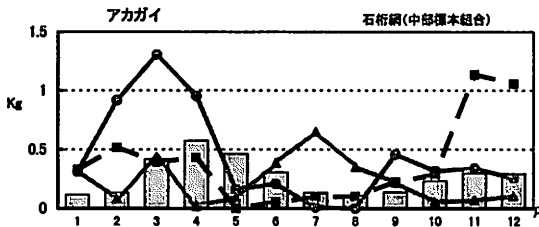


図20

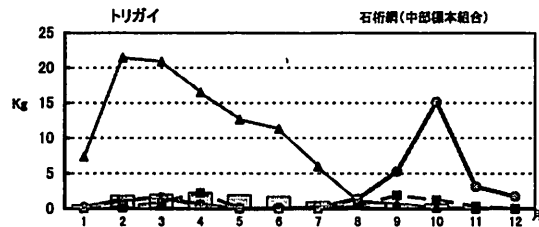


図21

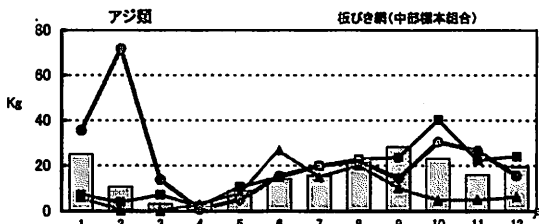


図22

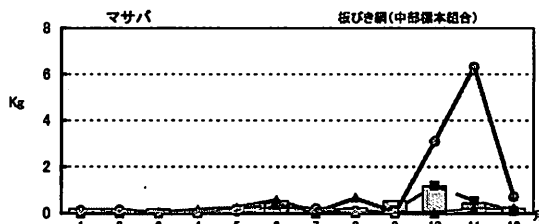


図23

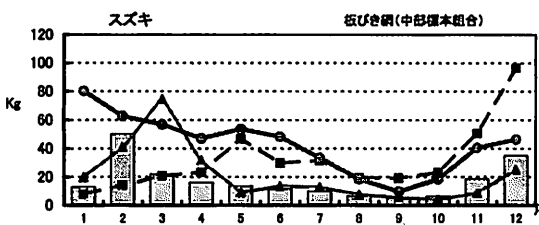


図24

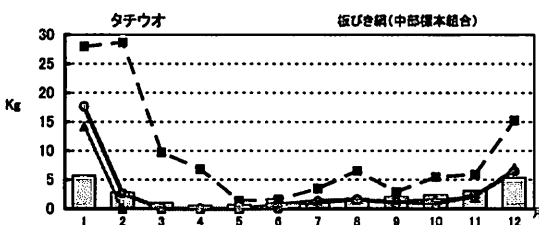


図25

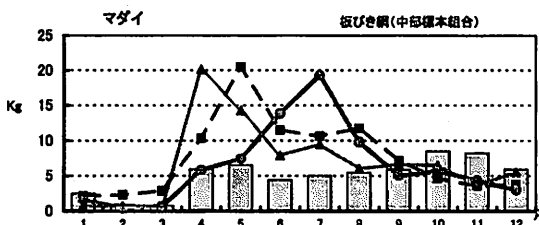


図26

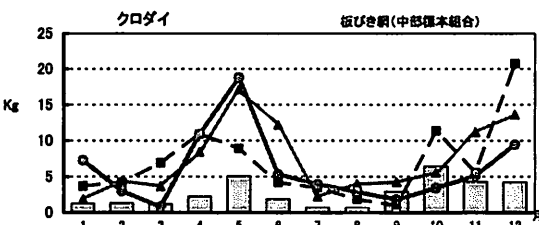


図27

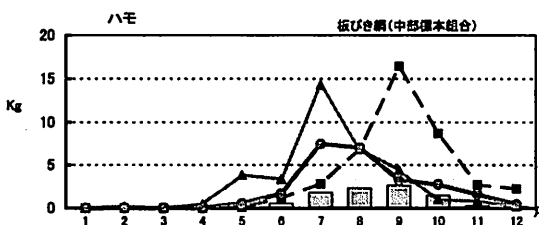
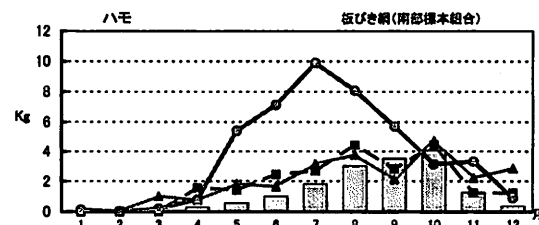


図28



1日1隻当たりの漁獲量(kg)を示す。

■ 平年値 —○— 平成20年 -□- 平成19年 —▲— 平成18年

- 中部のマナガツオは、1月に豊漁だった以外は平年をやや下回った(図29)。
- 中部のイボダイ(ウボゼ・シズ)は好漁で、特に8・9月に多かった(図30)。
- 中部のシログチ(クチ)は、1~4月は比較的好漁であったが、その後は平年並みであった(図31)。
- 南部のカワハギ(ハゲ・コウベ)は1・2月は平年並みであったが、9月以降は不漁であった(図32)。
- 南部のメイタガレイは2月を除き不漁であった(図33)。
- 中部のマダコはほぼ平年並みの漁獲であった(図34)。
- コウイカ類は10・11月に中部で豊漁であったが、南部は平年並みであった(図35・36)。
- 中部のジンドウイカ(ヒイカ)は、年間を通じて比較的好漁であった(図37)。
- 中部のナマコは1~4月に好漁であった(図38)。

図29

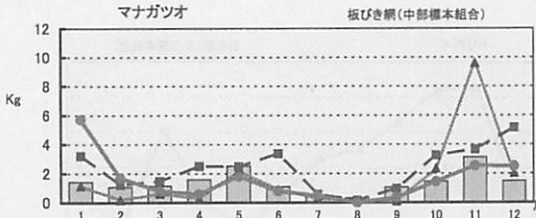


図30

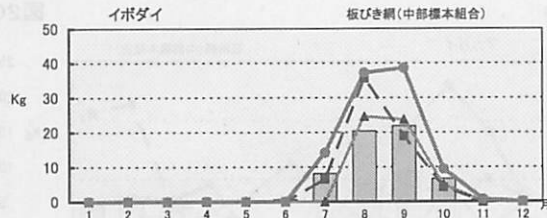


図31

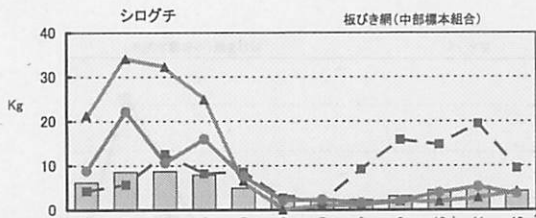


図32

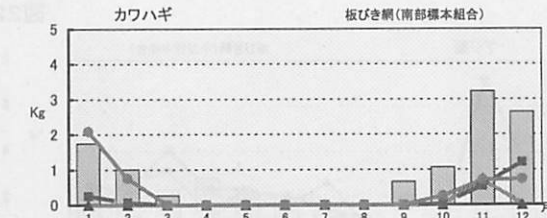


図33

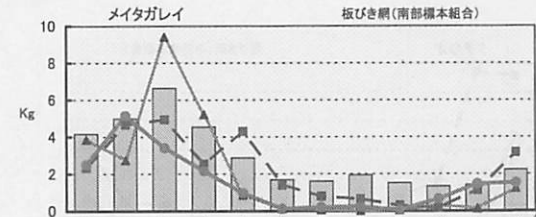


図34

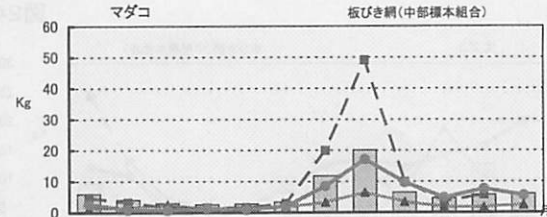


図35

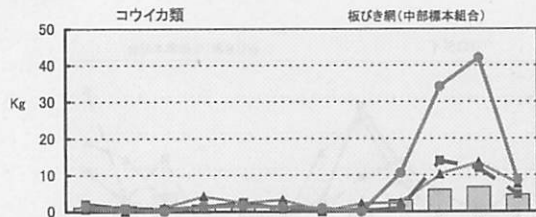


図36

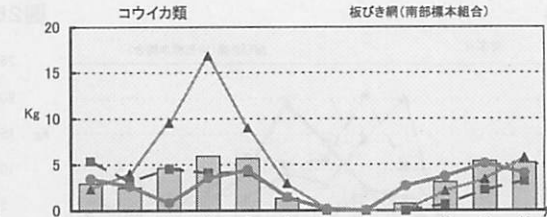


図37

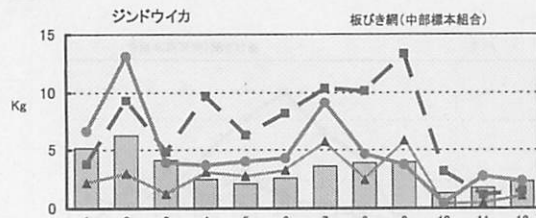
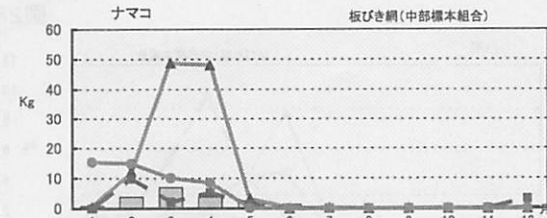


図38



1日1隻当たりの漁獲量(kg)を示す。

■ 平年値 ● 平成20年 □ 平成19年 ▲ 平成18年

表2 平成19年度事業資料集訂正 [漁況調査、原表(3)]

板びき網(H19)	中部標本組合											
	1日1隻当たり漁獲量(kg)											
月	1月	2月	3月	4月	5月	6月	7月	8月	9月	10月	11月	12月
イワシ類	0.00	11.24	7.52	7.96	0.00	1.31	0.84	0.32	0.00	0.00	0.00	0.00
コノシロ	0.95	2.76	5.25	1.11	1.16	1.07	0.93	2.74	0.43	0.43	0.00	0.28
マサバ	0.00	0.00	0.00	0.00	0.17	0.33	0.09	0.00	0.11	1.20	0.54	0.09
アジ類	7.14	3.81	7.13	2.04	10.66	14.75	19.81	22.82	23.55	40.26	22.41	24.11
マルアジ	0.00	0.00	0.00	0.00	0.00	0.00	0.00	0.00	0.00	0.00	0.00	0.00
ボラ	0.00	0.00	0.00	0.00	0.00	0.00	0.00	0.00	0.00	0.00	0.00	0.00
カマス類	0.00	0.00	0.00	0.00	0.00	1.97	1.12	0.73	0.65	2.65	3.39	0.00
シタ類	0.00	0.00	0.00	0.00	0.00	0.00	0.00	0.00	0.00	0.00	0.00	0.00
ヒラメ	0.83	1.24	0.99	1.11	0.66	0.16	0.28	0.16	0.32	0.17	0.36	0.47
マコガレイ	0.36	0.10	0.00	0.28	0.08	0.08	0.00	0.00	0.00	0.00	0.00	0.00
メイタガレイ	0.12	0.95	0.69	0.28	0.00	0.00	0.00	0.00	0.00	0.00	0.00	0.00
マダイ	2.14	2.29	2.87	10.37	20.50	11.48	10.65	11.77	7.20	4.62	3.57	3.74
クロダイ	3.69	4.19	6.93	10.93	8.93	4.18	3.46	1.85	0.97	11.37	5.63	20.75
シログチ	4.29	5.71	12.57	8.24	8.60	2.70	1.96	9.19	15.81	14.79	19.46	9.44
コイチ	0.00	0.00	0.00	0.00	0.00	0.00	0.00	0.00	0.00	0.00	0.00	0.00
エソ類	0.00	0.00	0.00	0.00	0.00	0.00	0.00	0.00	0.00	0.43	0.00	0.00
マアナゴ	0.36	0.00	0.00	0.00	0.25	0.49	3.74	0.00	0.00	0.00	0.00	0.00
ハモ	0.00	0.00	0.00	0.00	0.08	1.15	2.80	6.85	16.45	8.72	2.68	2.24
カワハギ類	2.98	1.43	1.19	2.41	3.47	0.98	0.47	0.08	0.22	3.93	7.50	4.02
サメ類	0.48	0.00	0.00	0.00	0.33	1.72	3.18	1.85	2.15	0.00	1.34	3.55
スズキ	8.10	13.90	20.79	23.33	46.78	29.84	31.59	19.27	19.14	23.08	50.80	96.64
アカエイ	0.12	0.00	0.00	0.28	0.25	0.16	0.19	0.65	0.00	0.00	0.63	0.00
カサゴ	0.24	0.10	0.59	0.69	0.25	0.16	0.28	0.32	0.54	0.00	0.00	0.00
メバル	0.00	0.00	0.00	0.69	0.50	0.00	0.09	0.00	0.00	0.00	0.00	0.00
アイナメ	0.71	1.33	0.99	1.85	0.99	0.16	0.28	0.16	0.43	0.00	0.36	0.47
イボダイ	0.00	0.00	0.00	0.00	0.00	0.00	6.54	35.56	18.92	4.19	0.00	0.00
キス	0.48	0.29	0.20	0.09	0.00	0.16	0.28	0.40	0.00	0.00	0.09	0.00
ホウボウ	0.00	0.00	0.00	0.00	0.00	0.00	0.00	0.00	0.00	0.00	0.00	0.00
タチウオ	27.98	28.67	9.70	6.85	1.32	1.56	3.46	6.53	2.90	5.47	5.89	15.23
ヒイラギ	0.00	0.00	0.00	0.00	0.00	0.08	0.09	0.08	0.00	0.00	0.00	0.00
テンジクダイ	0.00	0.00	0.00	0.00	0.00	0.98	1.12	1.61	1.08	0.00	0.00	0.00
ネズッコ類	0.00	0.00	0.00	0.28	0.00	0.00	0.09	0.12	0.22	0.00	0.00	0.00
マナガツオ	3.21	1.24	1.49	2.50	2.48	3.36	0.56	0.16	0.97	3.25	3.66	5.14
オニオコゼ	0.12	0.00	0.00	0.00	0.00	0.00	0.00	0.00	0.00	0.00	0.00	0.00
ハゼ類	0.00	0.00	0.00	0.00	0.00	0.00	0.00	0.00	0.00	0.00	0.00	0.00
ガザミ	0.00	0.10	0.00	0.00	0.00	0.00	0.00	0.32	0.00	0.26	0.00	0.00
イシガニ	0.00	0.00	0.00	0.00	0.00	0.00	0.00	0.00	0.00	0.00	0.00	0.00
クルマエビ	0.00	0.00	0.00	0.00	0.00	0.00	0.00	0.00	0.00	0.00	0.00	0.00
クマエビ	0.00	0.00	0.00	0.00	0.08	0.00	0.00	0.00	0.00	0.00	0.00	0.00
ヨシエビ	0.00	0.00	0.00	0.00	0.00	0.00	0.00	0.00	0.00	0.00	0.00	0.00
シヤコ	0.00	0.86	0.40	0.19	0.00	0.00	0.00	0.73	0.00	0.00	0.00	0.00
小エビ類	0.00	0.00	0.00	0.00	0.00	0.00	0.00	2.90	2.37	0.51	0.09	0.00
ミミイカ	0.00	0.00	9.63	0.00	0.00	0.00	0.00	0.00	0.00	0.00	0.00	0.00
ジンドウイカ	3.81	9.33	4.82	9.72	6.28	8.20	10.37	10.16	13.33	3.16	1.16	1.50
コウイカ類	2.02	0.86	0.69	1.20	2.48	0.74	0.28	0.16	0.86	13.93	11.88	4.67
マダコ	4.64	3.14	1.68	1.48	1.57	2.87	19.91	49.03	9.89	3.59	5.80	4.49
イイダコ	0.00	0.00	0.00	0.00	0.00	0.00	0.00	0.00	0.00	0.00	0.00	0.00
テナガダコ	0.00	0.00	0.00	0.00	0.00	1.07	6.07	9.44	0.00	0.00	0.00	0.00
ツメタガイ	0.00	0.00	0.00	0.00	0.00	0.00	0.00	0.00	0.00	0.00	0.00	0.00
アカガイ	0.00	0.00	0.00	0.00	0.00	0.00	0.00	0.00	0.00	0.00	0.00	0.00
トリガイ	0.00	0.00	0.00	0.00	0.00	0.00	0.00	0.00	0.00	0.00	0.00	0.00
ナマコ	0.00	9.81	2.18	5.19	1.40	0.00	0.00	0.00	0.00	0.00	0.00	3.18
その他の海産生物	3.51	3.71	3.37	2.41	1.32	1.64	1.59	2.98	5.70	7.69	4.02	2.52