

(27) 漁況調査

調査方法

大阪府で主要な9漁業種類について、標本船日誌や組合統計を月ごとにまとめ、昨年、一昨年および平年値と比較した。

調査結果

表1および別添「平成21年漁況通報(年報)」のとおり。

担当者

由山啓之、鍋島靖信、日下部敬之、山本圭吾、大美博昭、辻村浩隆

表1 漁況調査、原表(1)

巾着網	中部標本船			月1統当たり漁獲量(t)											
月1統あたり漁獲量	1月	2月	3月	4月	5月	6月	7月	8月	9月	10月	11月	12月			
マイワシ	0.1		0.2	8.2	0.4	1.6	26.9	1.5	35.5						
カタクチイワシ	9.3	27.9	7.2	239.3	58.5	198.5	675.6	431.1	194.4	9.8	15.5	0.0			
コノシロ		1.2	1.2	0.9	4.3	13.8	21.6	20.6	67.9	23.7	4.8	3.6			
サバ類								0.1	12.0	0.1					
アジ類						0.1	0.5	9.0	13.3	2.7	0.2				
その他の魚類	52.6	153.8	91.8	85.5	9.5	72.5	39.0	32.9	117.0	229.1	23.7	4.6			

機船船びき網	南部標本組合			月組合当たり漁獲量(kg)											
月	1月	2月	3月	4月	5月	6月	7月	8月	9月	10月	11月	12月			
イワシシラス				13.5	75.9	9.0	50.5	100.5	21.3	40.5	11.2	0.2			
イカナゴ		0.2	0.1												

すずき流網	中部標本船			1日1隻当たり漁獲量(kg)											
月	1月	2月	3月	4月	5月	6月	7月	8月	9月	10月	11月	12月			
スズキ						113.5	149.6	102.5	74.1	82.6	91.5				

さわら流網	南部標本組合			月組合当たり漁獲量(kg)											
月	1月	2月	3月	4月	5月	6月	7月	8月	9月	10月	11月	12月			
サワラ				0.7	0.3	0.0	0.0	3.2	19.8	7.5	9.6	2.8			

かれい刺網	中部標本船			1日1隻当たり漁獲量(kg)											
月	1月	2月	3月	4月	5月	6月	7月	8月	9月	10月	11月	12月			
マコガレイ	6.9														

あなご簞	中部標本船			1日1隻当たり漁獲量(kg)											
月	1月	2月	3月	4月	5月	6月	7月	8月	9月	10月	11月	12月			
マアナゴ	33.2	36.6	35.8	31.3	27.0	17.5	24.0	21.6	22.3	14.5	17.5	24.0			

タチウオひきなわ釣り	中部標本組合			1日1隻当たり漁獲量(kg)											
月	1月	2月	3月	4月	5月	6月	7月	8月	9月	10月	11月	12月			
タチウオ										12.5	8.5	6.7			

表1 漁況調査、原表(2)

石げた網 月	中部標本組合											
	1日1隻当たり漁獲量(kg)											
	1月	2月	3月	4月	5月	6月	7月	8月	9月	10月	11月	12月
シタ類	33.15	21.19	17.01	15.46	17.60	30.64	10.19	9.40	15.78	14.23	16.33	20.23
ヒラメ	0.40	0.39	0.69	0.30	0.29	0.12	0.02	0.00	0.04	0.06	0.13	0.33
マコガレイ	0.71	1.16	2.67	2.12	1.17	0.64	0.14	0.64	0.23	0.15	0.17	1.62
メイタガレイ	4.63	9.30	7.39	4.36	2.66	2.34	0.80	1.17	1.94	1.73	1.84	1.56
クロダイ	0.28	0.00	0.08	1.82	10.92	4.64	0.28	0.39	1.94	2.54	7.10	9.49
コイチ	0.37	0.21	0.00	0.00	0.00	0.00	0.00	0.00	0.00	0.00	0.00	0.00
マアナゴ	0.00	0.00	0.00	0.00	0.21	0.27	3.11	1.96	0.00	0.00	0.00	0.00
ハモ	0.00	0.00	0.00	0.00	0.21	0.35	1.01	0.48	0.84	1.08	0.23	0.06
カワハギ類	0.28	0.02	0.00	0.00	0.00	0.00	0.00	0.00	0.00	0.02	0.02	0.10
スズキ	0.00	0.00	0.00	0.00	0.00	0.00	0.00	0.00	0.00	0.00	0.00	0.00
アカエイ	1.08	0.36	0.29	3.82	0.92	0.30	0.26	0.45	1.03	1.22	1.76	1.33
カサゴ	0.00	0.00	0.00	0.00	0.00	0.00	0.00	0.00	0.00	0.00	0.00	0.00
メバル	0.00	0.00	0.00	0.00	0.00	0.00	0.00	0.00	0.00	0.00	0.00	0.00
アイナメ	0.00	0.02	0.05	0.04	0.02	0.01	0.00	0.00	0.00	0.00	0.00	0.00
キス	0.49	0.47	0.44	0.39	0.21	0.08	0.01	0.05	0.04	0.14	0.32	0.44
ホウボウ	0.00	0.00	0.00	0.00	0.00	0.00	0.00	0.00	0.00	0.00	0.00	0.00
ヒイラギ	0.00	0.00	0.00	0.00	0.00	0.00	0.00	0.00	0.00	0.00	0.00	0.00
テンジクダイ	0.00	0.00	0.00	0.00	0.00	0.17	1.06	0.61	0.04	0.00	0.00	0.00
ネズッコ類	0.65	2.07	3.83	5.62	6.29	2.38	0.49	1.81	0.53	0.00	0.00	0.00
マゴチ	0.00	0.00	0.24	0.11	0.08	0.83	0.19	0.02	0.06	0.08	0.08	0.11
オニオコゼ	0.34	0.21	0.25	0.14	0.06	0.02	0.00	0.00	0.00	0.02	0.06	0.21
ハゼ類	0.34	1.32	0.84	0.63	0.24	0.05	0.04	0.00	0.00	0.00	0.00	0.00
ガザミ	2.22	1.34	1.09	0.60	0.57	1.13	2.66	4.31	5.76	4.06	3.64	2.88
イシガニ	0.06	0.28	0.61	2.49	0.18	0.18	0.07	0.07	0.55	1.57	2.39	1.33
クルマエビ	0.02	0.00	0.00	0.01	0.01	0.00	0.00	0.03	0.36	0.13	0.02	0.02
クマエビ	0.43	0.10	0.00	0.00	0.08	0.15	0.05	0.02	0.21	3.60	2.06	0.46
ヨシエビ	0.15	0.13	0.08	0.11	0.06	0.27	5.65	12.13	4.41	2.88	5.89	2.68
シヤコ	1.48	3.46	6.05	4.57	6.95	4.83	15.48	17.29	15.89	8.56	8.30	6.66
小エビ類	7.96	5.84	5.43	4.87	12.97	55.36	59.72	36.48	15.29	11.57	16.19	13.32
ミミイカ	0.77	1.15	0.71	0.13	0.00	0.00	0.00	0.00	0.00	0.00	0.00	0.10
ジンドウイカ	0.77	0.76	0.71	0.31	0.29	0.02	0.19	0.00	0.00	0.00	0.00	0.10
コウイカ類	1.17	0.26	0.81	1.70	2.11	0.47	0.07	0.09	1.98	2.83	3.69	3.05
マダコ	2.04	1.42	1.36	1.40	2.11	1.85	7.34	18.89	3.69	1.07	1.76	2.30
イイダコ	0.56	0.52	0.50	0.16	0.01	0.00	0.00	0.00	0.00	0.00	0.00	0.00
テナガダコ	0.00	0.00	0.07	0.14	0.21	0.32	0.26	0.11	0.04	0.00	0.00	0.00
ツメタガイ	0.00	0.67	2.67	0.86	0.00	0.00	0.00	0.00	0.00	0.00	0.00	0.00
アカガイ	0.34	0.90	1.66	1.54	1.09	0.53	0.07	0.27	0.48	0.32	0.36	0.58
トリガイ	8.06	7.31	5.61	7.29	5.63	4.86	0.26	0.34	0.57	0.64	0.45	0.62
トリガイ身	0.00	0.00	0.00	0.00	0.00	0.00	0.00	0.00	0.00	0.00	0.00	0.00
タイラギ	0.00	0.00	0.00	0.00	0.55	0.02	0.00	0.00	0.00	0.00	0.00	0.00
アカニシ	0.00	0.00	0.00	0.00	0.00	0.00	0.00	0.00	0.00	0.00	0.00	0.00
ヤツシロガイ	0.00	0.00	0.00	0.00	0.00	0.00	0.00	0.00	0.00	0.00	0.00	0.00
ナマコ	3.15	12.17	1.19	3.13	0.20	0.20	0.00	0.00	0.00	0.00	0.00	0.02
その他の海産生物	2.39	8.81	4.32	3.26	3.81	3.68	2.53	0.75	1.60	2.28	2.44	1.80

表1 漁況調査、原表(3)

板びき網	中部標本組合											
	1日1隻当たり漁獲量(kg)											
月	1月	2月	3月	4月	5月	6月	7月	8月	9月	10月	11月	12月
イワシ類	16.42	23.97	16.97	11.98	28.68	18.22	32.41	4.35	0.25	0.00	0.00	0.00
コノシロ	5.85	6.03	10.51	3.68	3.41	2.79	1.84	2.31	0.84	0.67	1.44	1.23
マサバ	0.09	0.00	0.00	0.00	0.55	0.23	0.00	0.19	0.42	0.86	0.00	0.00
アジ類	71.51	12.35	0.00	0.00	16.37	52.79	71.03	76.67	27.98	40.48	7.53	5.56
マルアジ	0.00	0.00	0.00	0.00	0.00	0.00	0.00	0.00	0.00	0.00	0.00	0.00
ボラ	0.00	0.00	0.00	0.00	0.00	0.00	0.00	0.00	0.00	0.00	0.00	0.00
カマス類	0.00	0.00	0.00	0.00	0.00	0.66	0.23	0.14	0.67	0.38	0.62	0.00
シタ類	0.00	0.00	0.00	0.00	0.00	0.00	0.00	0.00	0.00	0.00	0.00	0.00
ヒラメ	0.57	0.29	0.40	0.57	0.77	0.27	0.17	0.00	0.00	0.10	0.26	0.25
マコガレイ	0.19	0.00	0.10	0.00	0.00	0.00	0.00	0.00	0.00	0.05	0.05	0.31
メイトガレイ	0.00	0.12	0.00	0.00	0.00	0.00	0.00	0.00	0.00	0.00	0.00	0.00
マダイ	2.08	0.59	1.41	8.49	9.23	17.44	27.24	30.19	27.23	17.82	9.07	3.95
クロダイ	4.15	0.74	1.31	15.66	52.64	17.52	13.91	5.09	9.58	14.86	29.79	46.17
シログチ	8.11	7.35	4.95	4.72	2.86	1.78	1.26	4.07	6.39	11.82	21.24	19.88
コイチ	0.00	0.00	0.00	0.00	0.00	0.00	0.00	0.00	0.00	0.00	0.00	0.00
エソ類	0.00	0.00	0.00	0.00	0.00	0.00	0.00	0.00	0.00	0.00	0.00	0.00
マアナゴ	0.00	0.00	0.00	0.00	0.33	0.16	0.09	0.05	0.25	0.19	0.52	0.37
ハモ	0.00	0.00	0.00	0.00	1.21	2.40	6.32	8.15	5.29	5.71	0.82	0.25
カワハギ類	2.26	0.44	0.81	0.66	0.88	1.32	0.63	0.19	1.26	0.76	1.08	1.23
サメ類	1.32	1.32	0.00	2.64	4.62	10.08	4.25	5.09	1.76	4.76	1.34	0.17
スズキ	45.85	37.06	52.22	34.43	26.15	24.96	22.76	10.56	10.42	16.95	34.85	41.60
アカエイ	0.00	0.00	0.00	0.00	0.88	1.40	1.49	0.00	0.00	0.00	0.82	0.49
カサゴ	0.00	0.00	0.00	0.00	0.00	0.00	0.00	0.00	0.00	0.00	0.00	0.00
メバル	0.00	0.00	0.00	0.00	0.00	0.00	0.00	0.00	0.00	0.00	0.00	0.00
アイナメ	0.00	0.00	0.15	0.08	0.22	0.19	0.23	0.00	0.00	0.10	0.36	0.37
イボダイ	0.00	0.00	0.00	0.00	0.00	0.00	17.13	73.52	7.65	1.33	0.00	0.00
キス	0.57	0.59	0.10	0.05	0.00	0.19	0.23	0.19	0.08	0.19	0.21	0.25
ホウボウ	0.57	0.00	0.00	0.00	0.00	0.00	0.00	0.00	0.00	0.00	0.41	0.74
タチウオ	6.04	0.74	0.00	0.00	0.00	1.32	2.64	2.31	2.10	2.29	3.20	8.52
ヒイラギ	6.04	3.53	1.72	0.09	0.00	0.00	0.23	0.00	0.00	0.00	0.00	0.12
テンジクダイ	0.00	0.00	0.00	0.00	0.00	4.26	1.49	2.50	0.25	0.00	0.00	0.00
ネズツボ類	0.00	0.00	0.00	0.00	0.44	0.31	0.11	0.14	0.00	0.00	0.00	0.00
マナガツオ	1.89	2.65	1.31	1.13	1.87	1.01	0.06	0.19	0.25	0.76	5.77	3.83
オニオコゼ	0.00	0.00	0.00	0.00	0.00	0.00	0.00	0.00	0.00	0.00	0.00	0.00
ハゼ類	0.00	0.00	0.00	0.00	0.00	0.00	0.00	0.00	0.00	0.00	0.00	0.00
ガザミ	0.00	0.00	0.00	0.00	0.00	0.00	0.00	0.00	0.00	0.00	0.00	0.00
イシガニ	0.00	0.00	0.00	0.00	0.00	0.00	0.00	0.00	0.00	0.00	0.00	0.00
クルマエビ	0.00	0.00	0.00	0.00	0.00	0.00	0.00	0.00	0.00	0.00	0.00	0.00
クマエビ	0.00	0.00	0.00	0.00	0.00	0.00	0.00	0.00	0.00	0.00	0.00	0.00
ヨシエビ	0.00	0.00	0.00	0.00	0.00	0.00	0.00	0.00	0.00	0.00	0.00	0.00
シャコ	0.00	0.00	0.00	0.00	0.00	0.00	0.00	0.00	0.00	0.00	0.00	0.00
小エビ類	0.00	0.00	0.00	0.00	0.00	0.00	0.00	0.00	0.00	0.00	0.00	0.00
ミミイカ	0.00	0.00	0.00	0.00	0.00	0.00	0.00	0.00	0.00	0.00	0.00	0.00
ジンドウイカ	25.47	20.29	7.98	9.91	6.15	8.22	13.33	6.67	0.59	0.00	2.47	2.72
コウイカ類	1.13	0.00	0.20	0.75	1.87	0.81	0.17	0.28	6.64	17.90	17.73	7.53
マダコ	3.40	1.47	1.01	1.04	2.97	4.19	13.79	22.04	6.55	5.52	13.61	10.37
イイダコ	0.00	0.00	0.00	0.00	0.00	0.00	0.00	0.00	0.00	0.00	0.00	0.00
テナガダコ	0.00	0.00	0.00	0.00	0.00	0.12	1.38	0.93	0.00	0.00	0.00	0.00
ツメタガイ	0.00	0.00	0.00	0.00	0.00	0.00	0.00	0.00	0.00	0.00	0.00	0.00
アカガイ	0.00	0.00	0.00	0.00	0.00	0.00	0.00	0.00	0.00	0.00	0.00	0.00
トリガイ	0.00	0.00	0.00	0.00	0.00	0.00	0.00	0.00	0.00	0.00	0.00	0.00
ナマコ	0.00	0.00	5.35	0.24	0.88	0.00	0.00	0.00	0.00	0.00	0.00	0.00
その他の海産生物	4.62	4.71	2.73	2.74	2.75	2.68	1.78	3.33	5.55	6.10	5.15	2.47

表 1 漁況調査、原表 (4)

板びき網	南部標本組合											
	1日1隻当たり漁獲量(kg)											
月	1月	2月	3月	4月	5月	6月	7月	8月	9月	10月	11月	12月
マダコ	1.98	0.80	0.53	0.76	1.29	1.66	1.54	2.57	1.59	0.00	0.00	0.86
小エビ類	0.00	0.00	0.00	0.00	0.37	2.04	3.40	2.71	3.25	5.33	4.04	0.47
マアナゴ	0.75	1.13	0.92	0.66	0.81	0.20	0.19	0.00	0.00	0.00	0.00	0.19
エイ類	0.29	0.00	0.31	1.22	0.67	0.15	0.00	0.00	0.00	0.00	0.11	0.00
マダイ	1.15	0.11	0.05	2.65	1.87	2.46	0.91	1.37	0.69	0.20	0.35	0.69
アジ類	26.33	4.76	0.79	0.43	2.49	2.45	1.87	1.88	0.07	0.00	0.71	0.98
キス	0.16	0.88	1.17	0.80	0.52	0.28	0.01	0.00	0.02	0.05	0.29	0.41
シタ類	0.12	0.00	0.04	0.17	0.22	0.10	0.02	0.00	0.02	0.00	0.09	0.07
イボダイ	0.00	0.00	0.00	0.00	0.00	0.00	1.33	4.44	1.99	2.47	0.11	0.00
メイタガレイ	3.71	4.45	4.10	3.20	3.05	0.77	0.39	0.18	0.26	0.22	0.72	0.85
スズキ	0.34	0.79	0.83	0.16	0.50	0.04	0.06	0.05	0.00	0.12	0.45	1.27
マコガレイ	0.00	0.20	0.00	0.00	0.00	0.00	0.00	0.00	0.00	0.00	0.00	0.02
シヤコ	0.00	0.00	0.11	0.00	0.00	0.00	0.00	0.00	0.00	0.00	0.00	0.00
サメ類	0.79	0.00	0.63	1.28	0.65	0.64	0.36	1.01	0.22	0.46	0.59	1.00
コウイカ類	2.32	1.38	1.30	2.60	2.93	0.76	0.01	0.00	0.35	1.25	2.41	4.76
ヒラメ	0.31	0.11	0.81	0.38	0.37	0.14	0.03	0.00	0.03	0.00	0.00	0.44
ハモ	0.00	0.00	0.40	1.73	4.18	4.94	8.21	7.57	4.15	3.09	2.50	0.49
カサゴ	0.00	0.00	0.00	0.00	0.00	0.00	0.00	0.01	0.00	0.00	0.10	0.00
アイナメ	0.00	0.00	0.00	0.00	0.00	0.00	0.00	0.00	0.00	0.00	0.15	0.00
ウマツラハギ	0.74	0.02	0.01	0.19	0.00	0.03	0.01	0.00	0.00	0.00	0.00	0.01
カワハギ	0.74	0.12	0.01	0.00	0.00	0.00	0.00	0.12	0.00	0.00	0.38	1.73
マナガツオ	0.45	0.05	0.08	0.22	0.05	0.08	0.00	0.00	0.00	0.08	0.25	0.58
シログチ	0.22	0.01	0.10	0.24	0.03	0.02	0.00	0.00	0.02	0.00	0.14	0.22
ホウボウ	0.15	0.00	0.02	0.03	0.18	0.00	0.00	0.00	0.01	0.00	0.01	0.09
クルマエビ	0.00	0.00	0.00	0.00	0.00	0.00	0.00	0.00	0.01	0.00	0.00	0.00
テナガダコ	0.00	0.00	0.00	0.02	0.00	0.00	0.00	0.00	0.00	0.00	0.00	0.00
イイダコ	0.01	0.36	0.00	0.00	0.00	0.00	0.00	0.00	0.00	0.00	0.00	0.00
ジンドウイカ	0.17	0.59	0.68	0.38	0.38	0.03	0.18	0.55	0.30	0.00	0.08	0.00
ハゼ類	0.00	0.00	0.02	0.04	0.00	0.01	0.00	0.00	0.00	0.00	0.00	0.01
その他の魚類	2.27	1.32	2.18	1.62	2.22	0.80	0.86	0.21	2.67	2.39	1.97	2.35
その他の海産動物	0.01	0.08	0.00	0.05	0.15	0.01	0.03	0.02	0.31	0.74	0.83	1.02

平成21年漁況通報（年報）

平成22年3月12日
大阪府環境農林水産総合研究所
水産技術センター

● 巾着網(中部標本船)

○カタクチイワシが4月と6～8月に比較的多く漁獲されたが、9月以降は減少した(図1)。

● 船びき網(南部標本組合)

○イカナゴ漁は極度の不漁であった(図2)。

○イワシシラスは4～12月に漁が行われ、6月は不漁であったが、8月は豊漁となった(図3)。

● すずき流網: 中部標本船は6～11月に漁が行われ、平年を上回る漁獲があった(図4)。

● さわら流網: 南部標本組合の月漁獲量は、春漁は不振であったが、秋漁は豊漁であった(図5)。

● あなご籠: 中部標本船の漁獲量は、8・9月を除いて平年を下回った(図6)。

● 小型底びき網

石げた網(中部標本組合)

○マコガレイは近年不漁であるが、本年も著しい不漁が継続していた(図7)。

○メイタガレイは1～4月は好漁であったが、その後は平年並みか平年以下であった(図8)。

図1

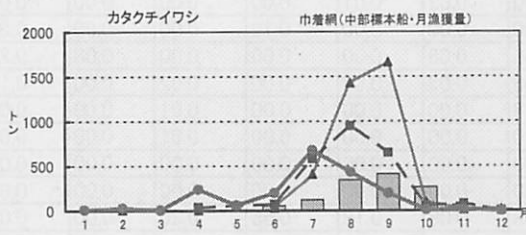


図2

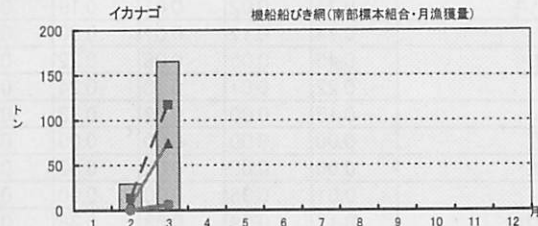


図3

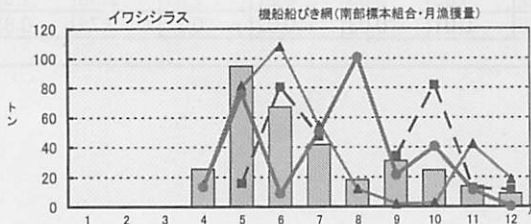


図4

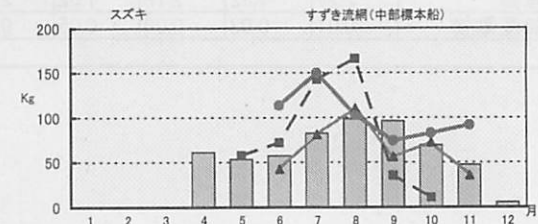


図5

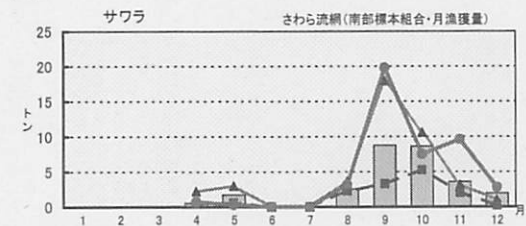


図6

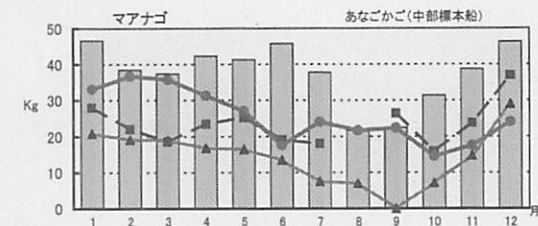


図7

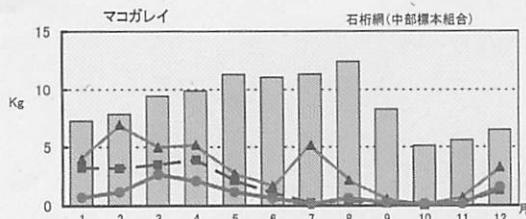


図8

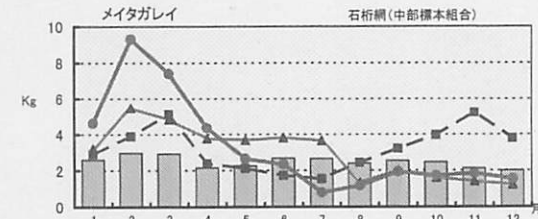


図1は標本船の月漁獲量、図2・3・5は標本組合の月漁獲量、それ以外は1日1隻当たりの漁獲量(kg)を示す。

■ 平年値 ● 平成21年 ■ 平成20年 ▲ 平成19年

- シタ類は一年を通じて平年を越え、好漁であったが、昨年には及ばなかった(図9)。
- マアナゴは、7・8月に多く漁獲され、量は平年並みであった(図10)。
- ネズッコ類(ガツジョ)は3～5月に豊漁であったが、7月以降は不漁であった(図11)。
- ガザミ(ワタリガニ)は7～9月に好漁で、それ以外はほぼ平年並みであった(図12)。
- ヨシエビ(シラサエビ)は6月までは少なかったが、7月以降、好漁あるいは平年並みの漁獲であった(図13)。
- クマエビ(アシアカ)はここ3年間同じ傾向で、10・11月に豊漁であった(図14)。
- 小エビ類は6～8月に豊漁で、それ以外も平年並みか少し上回っていた(図15)。
- シヤコは不漁が継続していたが、7～9月に久しぶりに平年をこえたものの、10月以降再び不漁となった(図16)。
- マダコは夏季に多く、8月は平年を越えていた(図17)。
- アカガイは周年漁獲が多く、特に2～5月に豊漁であった(図18)。

図9

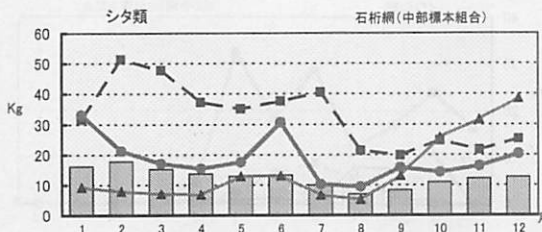


図10

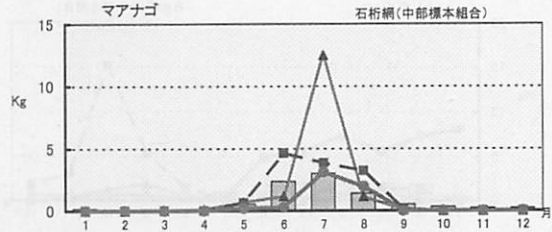


図11

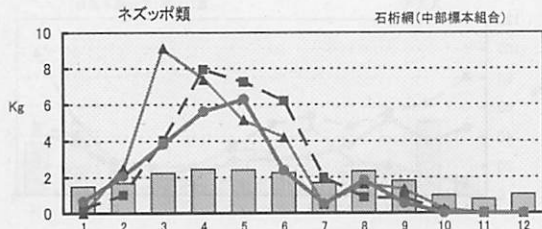


図12

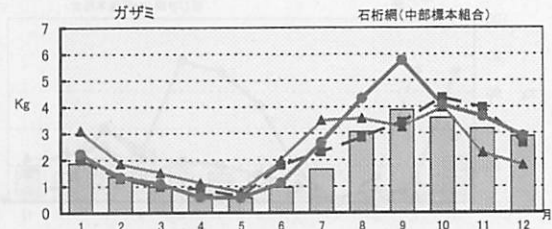


図13

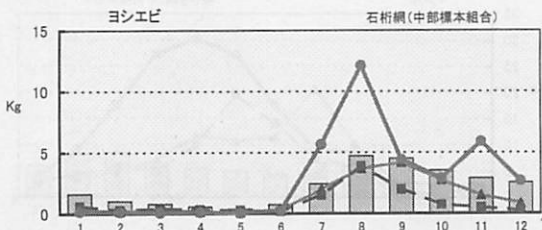


図14

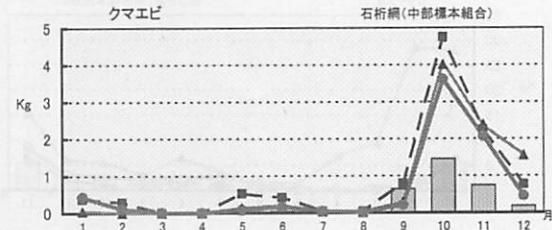


図15

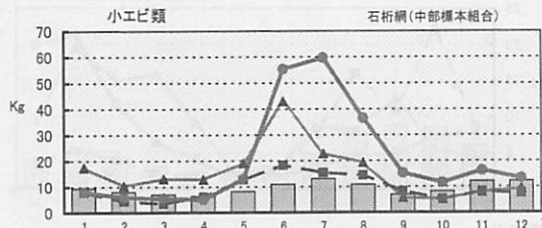


図16

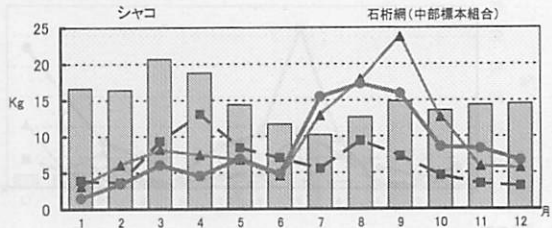


図17

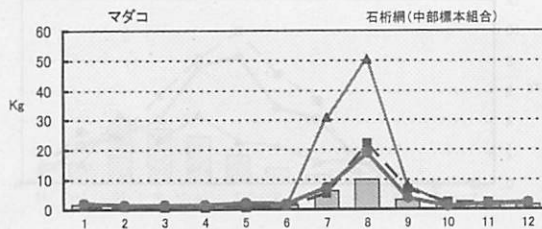
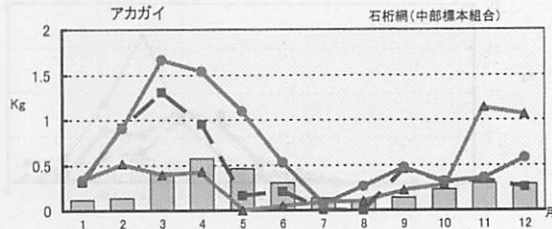


図18



1日1隻当たりの漁獲量(kg)を示す。

■ 平均値 ● 平成21年 ■ 平成20年 ▲ 平成19年

○トリガイは昨年は9～11月に豊漁であったが、今年は1～6月に多かった(図19)。

板びき網

○中部のイワシ類(カタクチイワシ主体)は1～7月に豊漁であった(図20)。

○中部のアジ類は、1月と6～8月に豊漁であった(図21)。

○中部のスズキは、2月を除いて、周年平年を上回り好漁であった(図22)。

○中部のタチウオはほぼ平年並みの漁獲であった(図23)。

○中部のマダイは6～10月に豊漁であった(図24)。

○中部のクロダイ(チヌ)は近年好調で、特に5月と11・12月に豊漁であった(図25)。

○中部のシログチ(グチ・クチ)は前半は平年を下回ったが、9月以降、豊漁となった(図26)。

○ハモは近年漁獲量が増えており、中部では7～10月に、南部では5～9月に豊漁であった(図27・28)。

図19

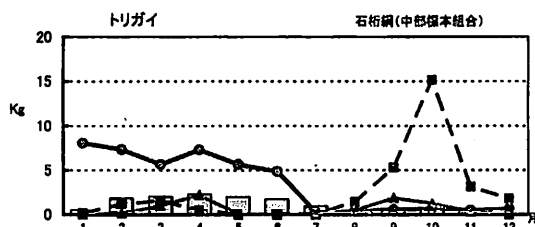


図20

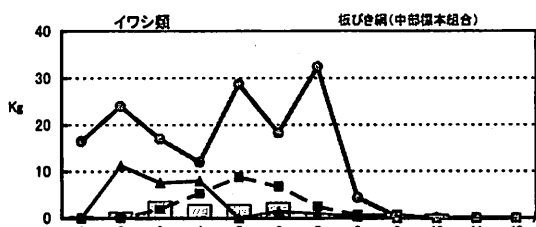


図21

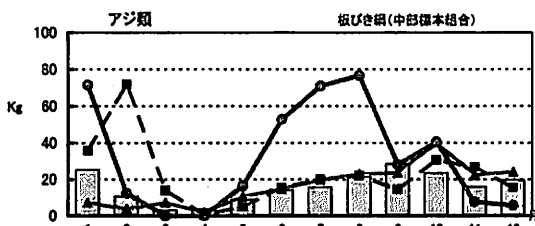


図22

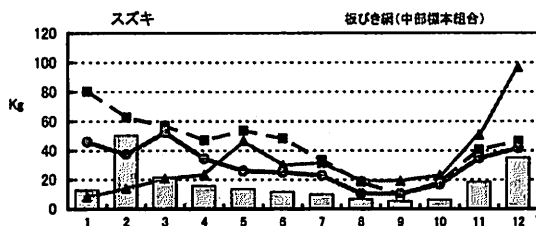


図23

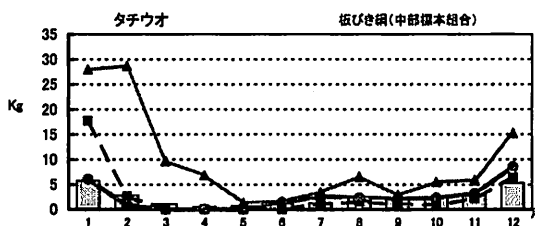


図24

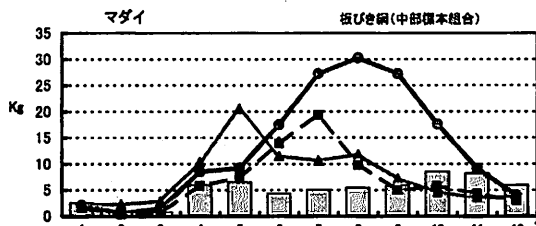


図25

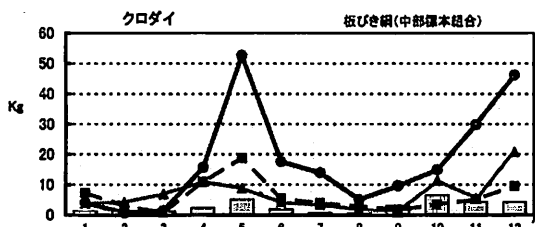


図26

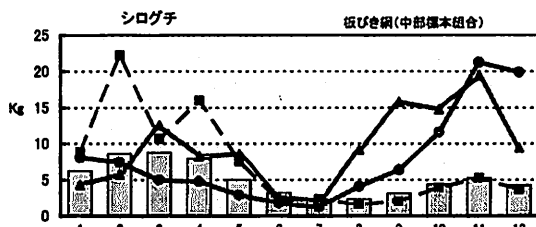


図27

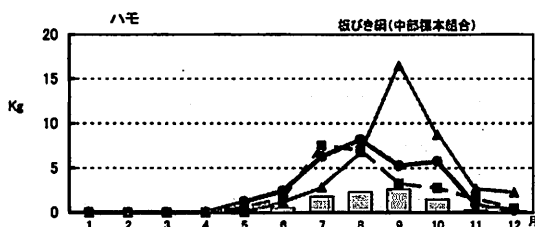
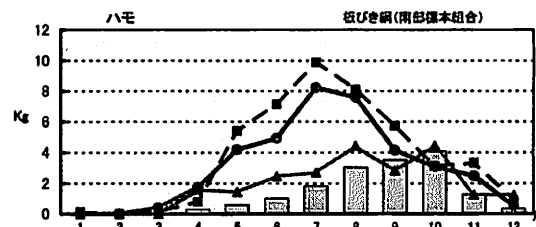


図28



1日1隻当たりの漁獲量(kg)を示す。

■ 平年値 ● 平成21年 -■- 平成20年 ▲ 平成19年

- イボダイ(ウボゼ・シズ)は7～10月に漁獲され、中部は8月に特に多かったが、南部では不漁であった(図29・30)
- 中部のマナヅオは、年間を通じるとほぼ平年並みであったが、11・12月に好漁であった(図31)。
- 南部のメイタガレイはほぼ周年、平年を下回った(図32)。
- 南部のカワハギ(ハゲ・コウベ)の漁獲は低調であった(図33)。
- 南部のコエビ類の漁獲は、周年、平年以下であった(図34)。
- 中部のマダコは、ほぼ平年並みの漁獲であった(図35)。
- 中部のジンドウイカ(ヒイカ)は前半に好漁で、特に1・2月に多かった(図36)。
- コウイカ類は10・11月に中部で豊漁であったが、南部は平年を下回った(図37・38)。

図29

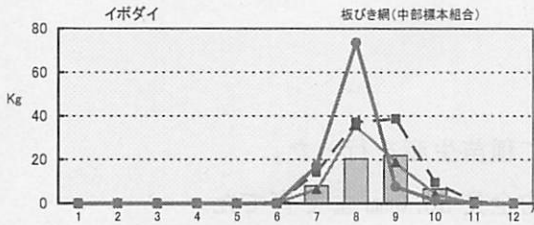


図30

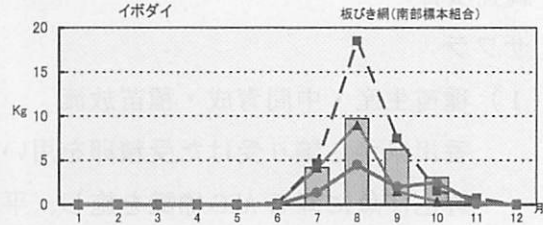


図31

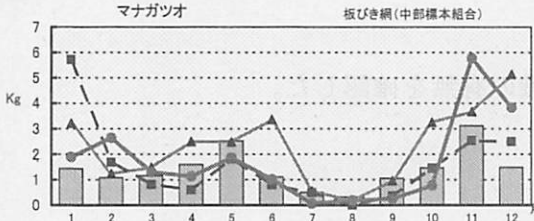


図32

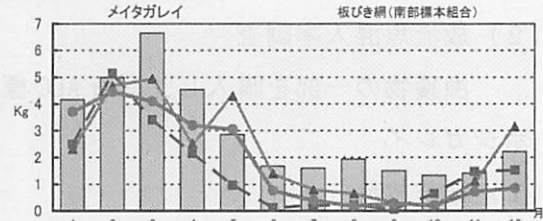


図33

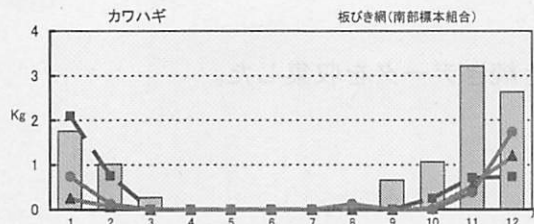


図34

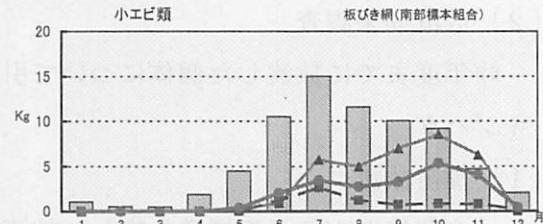


図35

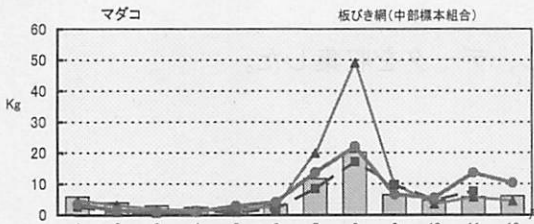


図36

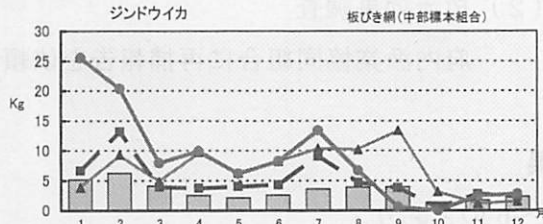


図37

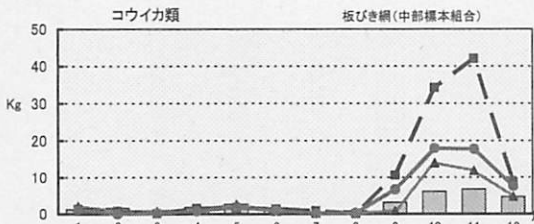
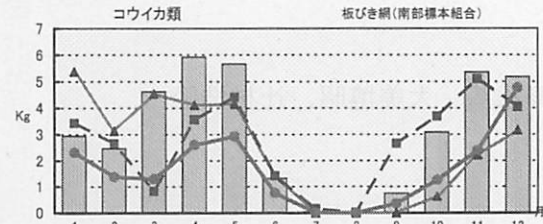


図38



1日1隻当たりの漁獲量(kg)を示す。

■ 平年値 ● 平成21年 -■- 平成20年 ▲ 平成19年