

(26) 漁況調査

調査方法

大阪府で主要な9漁業種類について、標本船日誌や組合統計を月ごとにまとめ、昨年、一昨年および平年値と比較した。

調査結果

表1および別添「平成23年漁況通報(年報)」のとおり。

担当者

睦谷一馬、鍋島靖信、日下部敬之、山本圭吾、大美博昭、辻村浩隆

表1 漁況調査、原表(1)

巾着網	中部標本船			月1統当たり重量(t)								
	1月	2月	3月	4月	5月	6月	7月	8月	9月	10月	11月	12月
マイワシ						0.6	0.4	1.0	0.6	1.6		
カタクチイワシ		84.2	11.1	11.2	133.1	255.4	399.4	448.9	474.0	75.9		
コノシロ					0.7	1.7	22.0	5.6	31.6	67.0		
サバ類									0.5	0.5		
アジ類							1.8	8.9	17.5	6.5		
その他の魚類		1.1	0.0	0.1	5.1	143.3	94.0	41.9	47.9	110.3		

機船船びき網	南部標本船			月組合当たり漁獲量(t)								
	1月	2月	3月	4月	5月	6月	7月	8月	9月	10月	11月	12月
イワシシラス						2.6	25.3	170.1	2.6	3.4	17.9	4.5
イカナゴ			199.5									

スズキ流刺網	中部標本船			月組合当たり漁獲量(t)								
	1月	2月	3月	4月	5月	6月	7月	8月	9月	10月	11月	12月
スズキ						57.0	76.6	93.8	82.6			

サワラ流刺網	南部標本船			月組合当たり漁獲量(t)								
	1月	2月	3月	4月	5月	6月	7月	8月	9月	10月	11月	12月
サワラ				0.0	0.1	0.0	0.0	1.8	22.1	6.6	5.3	0.1

カレイ刺網	中部標本船			1日1統当たり重量(kg)								
	1月	2月	3月	4月	5月	6月	7月	8月	9月	10月	11月	12月
マコガレイ					1.0							

アナゴかご	中部標本船			1日1統当たり重量(kg)								
	1月	2月	3月	4月	5月	6月	7月	8月	9月	10月	11月	12月
マアナゴ	7.4	4.3	7.3	11.0	14.5	17.9	21.4					

表1 漁況調査、原表(2)

石げた網 月	(中部表本船) 1日1統当たり重量(kg)											
	1月	2月	3月	4月	5月	6月	7月	8月	9月	10月	11月	12月
合計	47.38	86.56	71.04	68.22	85.15	54.83	46.69	56.51	60.40	45.73	56.58	55.55
シタ類	14.06	13.81	14.52	10.89	12.08	12.12	13.68	5.89	9.29	5.94	8.93	9.33
ヒラメ	0.27	0.26	0.17	0.33	0.22	0.08	0.09	0.01	0.01	0.04	0.19	1.10
マコガレイ	0.44	0.75	1.29	1.61	0.35	0.16	0.08	0.34	0.07	0.00	0.01	0.62
メイタガレイ	2.34	4.30	5.03	5.84	7.11	6.71	4.31	2.52	2.02	2.45	3.08	1.94
メイタガレイ 小	0.00	0.00	0.00	0.00	0.00	0.00	0.00	0.00	0.00	0.00	0.00	0.00
メイタガレイ 大	0.00	0.00	0.00	0.00	0.00	0.00	0.00	0.00	0.00	0.00	0.00	0.00
クロダイ	1.05	0.35	0.47	1.62	11.73	8.99	1.11	1.85	2.06	2.86	4.57	7.47
コイチ	0.00	0.00	0.00	0.00	0.01	0.00	0.00	0.00	0.00	0.00	0.00	0.00
マアナゴ	0.00	0.03	0.01	0.00	0.00	0.03	0.00	0.00	0.00	0.00	0.00	0.00
ハモ	0.00	0.05	0.26	0.24	0.56	0.92	0.57	0.41	0.81	0.65	0.37	0.08
カワハギ類	0.25	0.00	0.00	0.00	0.00	0.00	0.00	0.03	0.28	0.07	0.25	0.26
スズキ	0.14	0.05	0.41	0.27	0.47	0.45	0.09	0.16	0.04	0.01	0.06	0.21
アカエイ	0.41	0.31	0.24	1.31	8.60	0.88	0.49	1.44	2.07	2.84	5.87	5.09
カサゴ	0.00	0.00	0.00	0.01	0.01	0.01	0.00	0.00	0.00	0.00	0.00	0.00
メバル	0.00	0.00	0.00	0.04	0.00	0.00	0.00	0.00	0.00	0.00	0.00	0.00
アイナメ	0.00	0.00	0.04	0.01	0.03	0.00	0.00	0.00	0.00	0.00	0.00	0.00
キス	0.56	0.46	0.18	0.33	0.31	0.20	0.20	0.20	0.10	0.17	0.27	0.40
ホウボウ	0.02	0.00	0.00	0.00	0.00	0.00	0.00	0.00	0.00	0.00	0.00	0.00
ヒラギ	0.00	0.00	0.00	0.00	0.00	0.00	0.00	0.00	0.00	0.00	0.00	0.00
テンジクダイ	0.00	0.00	0.00	0.00	0.00	0.00	0.01	0.07	0.11	0.00	0.00	0.00
ネズッコボ類	0.09	0.28	1.03	1.78	2.70	2.39	1.76	1.50	1.68	0.16	0.00	0.03
マゴチ	0.44	0.51	0.24	0.29	0.27	0.42	0.93	0.05	0.18	0.29	0.56	1.20
オニオコゼ	0.58	0.46	0.19	0.27	0.06	0.02	0.01	0.00	0.00	0.00	0.01	0.17
ハゼ類	0.00	0.00	0.00	0.00	0.00	0.01	0.00	0.00	0.02	0.00	0.00	0.14
ガザミ	16.05	10.77	5.61	4.83	7.43	6.96	6.13	7.42	10.16	10.84	10.77	10.88
イシガニ	0.10	0.11	0.36	0.50	0.18	0.09	0.00	0.24	0.05	0.06	0.38	0.37
クルマエビ	0.04	0.02	0.01	0.00	0.00	0.00	0.00	0.00	0.15	0.15	0.05	0.10
クマエビ	0.29	0.00	0.00	0.00	0.07	0.41	0.29	0.02	0.69	5.47	5.74	1.57
ヨシエビ	1.50	1.20	1.69	1.68	0.52	0.74	3.28	10.16	5.17	3.09	2.86	2.21
シヤコ	0.03	0.03	0.15	0.44	0.86	0.35	0.39	0.17	0.05	0.00	0.06	0.27
小エビ類	3.33	1.98	1.72	1.09	1.89	4.82	10.10	16.48	14.58	4.21	3.98	4.78
ミミカ	0.06	0.02	0.00	0.00	0.00	0.00	0.00	0.00	0.00	0.00	0.02	0.80
ジンドウイカ	0.02	0.03	0.02	0.22	0.06	0.04	0.30	0.12	0.02	0.00	0.00	0.00
コウイカ類	0.75	0.04	0.10	1.00	1.83	1.33	0.29	0.35	4.21	3.14	5.72	3.36
マダコ	0.94	0.92	0.54	0.00	0.00	1.21	1.76	4.47	3.50	0.59	0.72	0.94
イイダコ	0.06	0.14	0.22	0.34	0.02	0.00	0.00	0.00	0.01	0.00	0.00	0.00
テナガダコ	0.00	0.00	0.00	0.94	0.98	0.06	0.06	0.43	0.03	0.00	0.00	0.00
ツメタガイ	0.00	0.29	0.49	0.15	0.00	0.00	0.00	0.00	0.00	0.00	0.00	0.00
アカガイ	0.07	0.17	0.95	0.61	0.27	0.19	0.01	0.14	0.06	0.12	0.06	0.14
トリガイ	1.76	2.77	3.89	4.98	9.61	1.75	0.33	1.59	1.52	0.94	0.35	0.27
トリガイ身	0.00	0.00	0.00	0.00	0.00	0.00	0.00	0.00	0.00	0.00	0.00	0.00
タイラギ	0.00	0.14	0.57	0.21	0.11	0.00	0.00	0.00	0.00	0.01	0.00	0.00
アカニシ	0.00	0.00	0.00	0.00	0.00	0.00	0.00	0.00	0.00	0.00	0.00	0.00
ヤツシロガイ	0.00	0.00	0.00	0.00	0.00	0.00	0.00	0.00	0.00	0.00	0.00	0.00
ナマコ	0.00	43.75	27.70	22.69	13.93	1.79	0.00	0.00	0.02	0.01	0.00	0.07
その他の海産生物	1.72	2.56	2.92	3.68	2.89	1.72	0.41	0.42	1.45	1.62	1.71	1.73
カサゴ、メバル	0.00	0.00	0.00	0.00	0.00	0.00	0.00	0.00	0.00	0.00	0.00	0.00

表1 漁況調査、原表(3)

板びき網	(中部表本船)											
	1日1統当たり重量(kg)											
月	1月	2月	3月	4月	5月	6月	7月	8月	9月	10月	11月	12月
合計	126.61	104.80	124.35	119.86	249.45	191.44	182.61	208.51	233.95	284.42	190.25	182.71
マイワシ	0.88	0.23	2.21	6.22	1.18	6.65	3.71	1.59	0.65	5.76	0.00	0.00
コノシロ	0.00	2.09	4.56	0.89	0.52	1.35	1.50	0.29	3.34	2.83	1.44	0.65
マサバ	0.00	0.00	0.00	0.00	0.03	0.04	0.30	0.23	0.43	0.96	2.64	0.07
アジ類	2.41	0.00	0.00	0.14	1.06	9.60	15.55	29.42	50.65	79.76	13.19	2.29
マルアジ	0.00	0.00	0.00	0.00	0.00	0.00	0.00	0.00	0.00	0.00	0.00	0.00
ボラ	0.00	0.00	0.00	0.00	0.00	0.00	0.00	0.00	0.00	0.00	0.00	0.00
カマス類	0.00	0.00	0.00	0.00	0.00	0.35	0.86	0.93	1.82	3.56	0.87	0.24
シタ類	0.00	0.00	0.00	0.00	0.00	0.00	0.00	0.00	0.00	0.00	0.00	0.00
ヒラメ	0.05	0.08	0.41	0.44	0.43	0.16	0.01	0.03	0.00	0.01	0.11	0.28
マコガレイ	0.04	0.00	0.00	0.00	0.00	0.00	0.00	0.00	0.00	0.00	0.00	0.00
メイタガレイ	0.00	0.00	0.59	0.73	0.13	0.00	0.00	0.05	0.07	0.01	0.00	0.00
メイタガレイ 小	0.00	0.00	0.00	0.00	0.00	0.00	0.00	0.00	0.00	0.00	0.00	0.00
メイタガレイ 大	0.00	0.00	0.00	0.00	0.00	0.00	0.00	0.00	0.00	0.00	0.00	0.00
マダイ	10.66	0.91	2.97	10.44	18.77	26.67	29.11	33.13	25.27	15.24	11.61	11.20
マダイ 小カスコ	0.00	0.51	0.01	0.74	3.11	5.70	5.77	13.09	12.96	3.85	2.56	2.35
マダイ 大	0.00	0.40	2.96	9.70	15.66	20.98	23.34	20.05	12.30	11.39	9.05	8.85
クロダイ	18.75	2.17	3.04	9.03	89.84	26.72	6.74	6.43	9.66	19.75	59.91	63.87
シログチ	16.21	13.37	3.78	6.89	1.46	3.50	1.70	2.46	2.54	4.60	4.35	3.04
コイチ	0.00	0.00	0.00	0.00	0.00	0.00	0.00	0.00	0.00	0.00	0.00	0.00
エソ類	0.00	0.00	0.00	0.67	0.21	0.00	0.27	0.30	0.08	0.14	0.09	0.05
マアナゴ	0.00	0.00	0.00	0.00	0.00	0.00	0.00	0.00	0.00	0.00	0.00	0.00
ハモ	0.00	0.00	0.10	0.50	0.60	5.27	7.58	8.43	9.75	6.26	1.35	0.68
カワハギ類	1.89	0.12	0.07	1.03	1.80	2.96	0.69	2.07	10.20	8.51	2.56	5.95
サメ類	1.75	0.70	0.22	0.50	2.81	4.66	5.53	5.40	2.83	1.86	1.55	1.15
スズキ	50.80	37.42	44.32	25.44	50.55	26.49	20.41	17.98	23.04	23.47	20.50	24.36
スズキ 小	0.00	0.12	7.21	1.11	5.83	0.24	5.86	7.83	14.84	15.32	7.29	9.18
スズキ 大	0.00	37.30	37.12	24.33	44.72	26.24	14.55	10.14	8.21	8.15	13.21	15.18
アカエイ	0.00	0.58	0.29	1.11	2.08	0.52	0.13	0.38	0.15	0.32	1.84	0.28
カサゴ	0.00	0.09	0.15	0.08	0.02	0.16	0.09	0.30	1.12	0.19	0.08	0.00
メバル	0.00	0.00	0.00	0.00	0.04	0.21	0.00	0.45	1.79	0.10	0.04	0.16
アイナメ	0.00	0.16	0.09	0.10	0.02	0.04	0.02	0.03	0.03	0.00	0.00	0.00
イボダイ	0.00	0.00	0.00	0.00	0.00	0.00	2.03	13.45	4.55	2.40	0.00	0.00
キス	0.21	0.81	0.47	0.37	0.03	0.18	0.79	2.70	0.51	0.11	0.05	0.05
ホウボウ	0.66	0.00	0.00	0.00	0.00	0.00	0.00	0.00	0.00	0.03	0.00	0.00
タチウオ	6.44	0.05	0.00	0.00	0.00	0.06	0.64	0.98	1.79	3.14	2.71	6.92
ヒイラギ	1.44	0.52	0.85	0.49	0.00	0.06	0.24	0.16	0.14	0.14	0.00	0.00
テンジクダイ	0.00	0.00	0.00	0.00	0.00	0.32	1.52	1.02	0.86	0.00	0.00	0.00
ネズヅボ類	0.00	0.00	0.00	0.00	0.00	0.00	0.00	0.19	0.00	0.00	0.00	0.00
マナガツオ	2.18	2.59	5.62	3.32	1.49	2.06	0.49	0.23	0.61	13.86	13.53	10.60
オニオコゼ	0.00	0.00	0.00	0.03	0.02	0.00	0.00	0.00	0.00	0.00	0.00	0.00
ハゼ類	0.00	0.00	0.00	0.00	0.00	0.00	0.00	0.00	2.06	0.00	0.00	0.00
ガザミ	0.01	0.00	0.00	0.00	0.00	0.00	0.01	1.21	0.00	1.72	0.25	0.13
イシガニ	0.00	0.00	0.00	0.00	0.00	0.00	0.00	0.00	0.00	0.00	0.00	0.00
クルマエビ	0.00	0.00	0.00	0.00	0.00	0.00	0.00	0.00	0.00	0.00	0.00	0.00
クマエビ	0.00	0.00	0.00	0.00	0.00	0.00	0.00	0.00	0.00	0.07	0.00	0.00
ヨシエビ	0.00	0.00	0.00	0.00	0.00	0.00	0.00	0.17	0.01	0.01	0.00	0.00
シャコ	0.00	0.00	0.00	0.00	0.00	0.00	0.00	0.00	0.00	0.00	0.00	0.00
小エビ類	0.00	0.00	0.00	0.00	0.00	0.00	1.63	4.73	6.50	1.61	0.00	0.00
ミミカ	0.00	0.00	0.00	0.00	0.00	0.00	0.00	0.00	0.00	0.00	0.00	0.00
ジンドウイカ	2.83	0.71	0.00	5.73	1.73	5.73	17.29	9.10	3.72	0.00	0.22	0.33
コウイカ類	1.41	0.03	0.24	1.77	1.07	2.60	1.49	0.11	5.86	16.32	4.01	3.72
マダコ	0.89	0.35	0.65	0.43	0.57	2.24	7.71	7.10	6.72	1.92	0.75	0.74
イイダコ	0.00	0.00	1.85	0.00	0.00	0.00	0.00	0.00	0.00	0.00	0.00	0.00
テナガダコ	0.00	0.00	0.00	0.00	0.00	0.00	0.00	0.10	0.00	0.00	0.00	0.00
ツメタガイ	0.00	0.00	0.00	0.00	0.00	0.00	0.00	0.00	0.00	0.00	0.00	0.00
アカガイ	0.00	0.00	0.00	0.00	0.00	0.00	0.00	0.00	0.00	0.00	0.00	0.00
トリガイ	0.00	0.00	0.00	0.00	0.00	0.00	0.00	0.00	0.00	0.00	0.00	0.00
ナマコ	0.00	0.00	0.00	0.00	0.00	0.00	0.00	0.00	0.00	0.00	0.00	0.00
その他の海産生物	7.11	3.48	4.57	7.59	3.65	9.68	5.08	6.22	8.87	31.03	14.47	10.06
カサゴ、メバル	0.00	0.00	0.00	0.00	0.00	0.00	0.00	0.00	0.00	0.00	0.00	0.32

表1 漁況調査、原表(4)

板びき網	(南部表本船)											
	1日1統当たり重量(kg)											
月	1月	2月	3月	4月	5月	6月	7月	8月	9月	10月	11月	12月
マダコ	1.03	1.18	0.80	0.17	0.25	0.68	1.66	3.87	1.87	0.00	0.00	0.56
小エビ類	0.00	0.00	0.00	0.00	0.12	0.94	2.77	3.01	3.90	0.00	2.50	0.00
マアナゴ	2.98	1.38	1.05	0.73	0.25	0.00	0.00	0.00	0.00	0.00	0.00	0.00
エイ類	0.00	2.05	1.20	1.08	1.52	0.00	0.42	0.00	0.00	0.00	1.49	5.69
マダイ	0.93	0.00	0.79	2.41	1.75	2.68	4.32	3.02	2.38	0.85	0.31	0.69
アジ類	0.00	0.00	0.00	0.00	0.93	3.64	0.49	0.54	0.19	0.11	0.84	0.96
キス	6.14	2.61	3.88	2.10	0.11	0.42	0.00	0.00	0.00	0.00	0.13	0.20
シタ類	0.00	0.48	0.00	0.00	0.00	0.00	0.00	0.06	0.00	0.00	0.30	0.45
イボダイ	0.00	0.00	0.00	0.00	0.00	0.00	0.35	0.87	0.30	0.00	0.79	0.00
メイタガレイ	1.75	4.61	3.91	2.67	2.44	1.61	0.55	0.00	0.26	0.11	0.14	1.66
スズキ	3.07	2.20	2.65	0.29	0.32	0.00	0.00	0.07	0.00	0.00	0.00	2.64
マコガレイ	0.00	0.00	0.00	0.00	0.00	0.00	0.00	0.00	0.00	0.00	0.00	0.00
シヤコ	0.00	0.00	0.00	0.00	0.00	0.00	0.00	0.00	0.00	0.00	0.00	0.00
サメ類	0.00	0.00	0.69	1.24	4.35	1.20	0.93	1.21	1.08	0.63	4.47	5.23
コウイカ類	5.63	0.11	1.40	4.16	3.31	1.12	0.00	0.00	0.18	2.15	3.53	9.93
ヒラメ	0.00	0.00	0.40	1.37	2.03	0.71	0.00	0.00	0.00	0.00	0.00	1.15
ハモ	0.00	0.23	1.90	2.92	3.82	7.93	9.47	9.98	5.85	4.52	1.26	0.91
カサゴ	0.00	0.00	0.00	0.00	0.00	0.00	0.00	0.00	0.00	0.00	0.00	0.00
アイナメ	0.00	0.00	0.00	0.00	0.00	0.00	0.00	0.00	0.00	0.00	0.00	0.00
ウマヅラハギ	0.00	0.15	0.00	0.00	0.00	0.15	0.00	0.00	0.00	0.00	0.00	0.00
カワハギ	5.60	0.00	0.00	0.00	0.00	0.00	0.00	0.00	0.23	0.40	1.51	3.04
マナガツオ	0.00	1.52	0.36	0.28	0.00	0.16	0.00	0.00	0.00	0.00	0.25	0.00
シログチ	0.00	0.00	0.00	0.21	0.00	0.00	0.00	0.00	0.00	0.24	0.27	0.47
ホウボウ	0.00	0.00	0.00	0.00	0.00	0.00	0.00	0.00	0.00	0.00	0.00	0.00
クルマエビ	0.00	0.00	0.00	0.00	0.00	0.00	0.00	0.00	0.00	0.00	0.00	0.00
テナガダコ	0.00	0.00	0.00	0.00	0.00	0.00	0.00	0.00	0.00	0.00	0.00	0.00
イイダコ	0.00	0.00	0.00	0.00	0.00	0.00	0.00	0.00	0.00	0.00	0.00	0.00
ジンドウイカ	4.00	0.92	1.54	2.47	0.15	0.12	1.27	0.00	0.00	0.00	0.00	0.00
ハゼ類	0.00	0.00	0.00	0.00	0.00	0.00	0.00	0.00	0.00	0.00	0.00	0.00
その他の魚類	11.72	18.35	16.19	4.03	3.75	2.32	2.22	2.28	0.99	1.30	3.35	4.59
その他の海産動物	0.00	0.00	0.00	0.05	0.00	0.02	0.06	0.06	1.67	4.04	0.83	0.09
全合計	42.83	35.80	36.74	26.19	25.10	23.69	24.50	24.95	18.88	14.34	21.96	38.26

平成23年 漁況通報(年報)

平成24年3月6日
大阪府環境農林水産総合研究所
水産技術センター

●巾着網(中部標本船)

○カタクチイワシは昨年に比べて漁獲が減少した(図1)。

●船びき網(南部標本組合)。

○イワシシラスは、昨年に比べて春・秋ともに減少したが、8月に平年の6倍程度の漁獲があった(図2)。

○イカナゴは、昨年に比べて漁期は短かったが、豊漁であった(図3)。

●サワラ流し網(南部標本組合)

○サワラは、春漁は不漁であったが、秋漁は9月は豊漁であり、10月以降は平年並みであった(図4)。

●アナゴ籠(中部標本組合)

○マアナゴは、2月は平年以上の漁獲があったが、他の月は平年以下の漁獲であった(図5)。

●小型底びき網

石げた網(中部標本組合)

○シタ類は、年間を通して平年並みかやや低めの漁獲であった(図6)。

○メイタガレイは、2月から7月にかけて豊漁であったが、8月以降はほぼ平年並みの漁獲であった(図7)。

○マコガレイは、年間を通して平年以下の漁獲であり、不漁であった(図8)。

○ヒラメは、年間を通してほぼ平年並の漁獲であったが、12月が豊漁であった(図9)。

○ネズヅポ類(ガッチョ)は、5月から9月は、ほぼ平年並の漁獲であったが、10月以降は不漁であった(図10)。

○ガザミ(ワタリガニ)は、1月から7月にかけて昨年よりも豊漁であり、年間を通じて平年以上の漁獲があった(図11)。

○ヨシエビ(シラサエビ)は、8月は平年の2倍以上の漁獲があり、他の月はほぼ平年並の漁獲であった(図12)。

○クマエビ(アジアカ)は、9月は平年並みの漁獲であったが、10月以降は豊漁であった(図13)。

○シヤコは、年間を通じて不漁であった(図14)。

図1

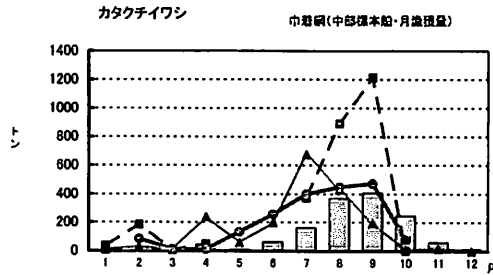


図2

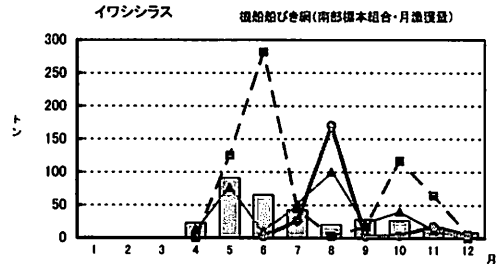


図3

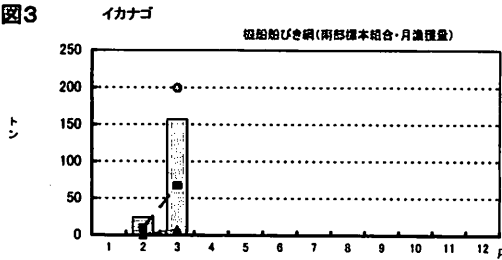


図4

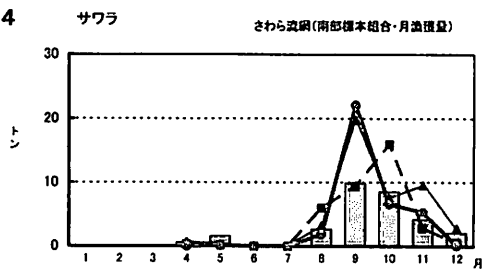


図5

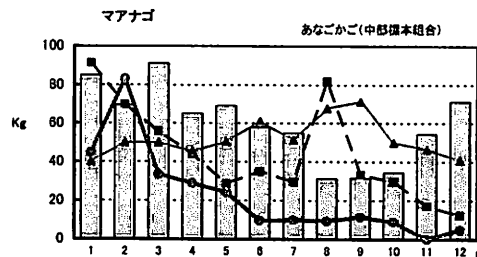
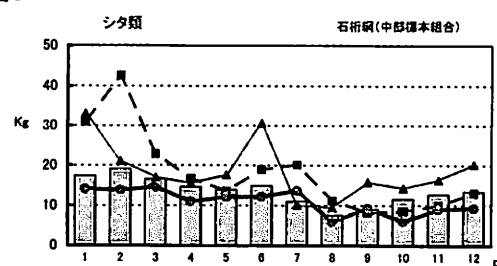


図6



1日1隻当たりの漁獲量(kg)を示す。(図1~4は、月漁獲量を示す)

□ 平均値 ○— 平成23年 -■- 平成22年 ▲— 平成21年

図7

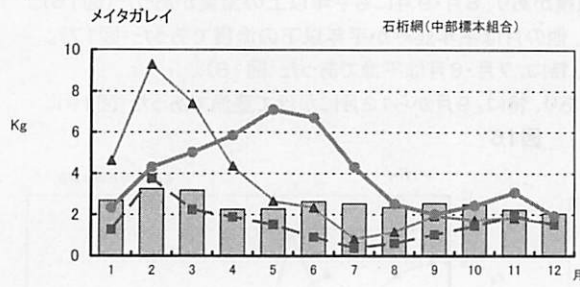


図8

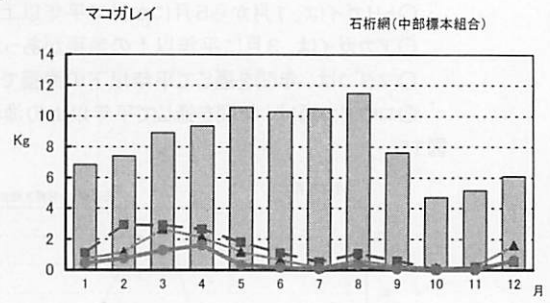


図9

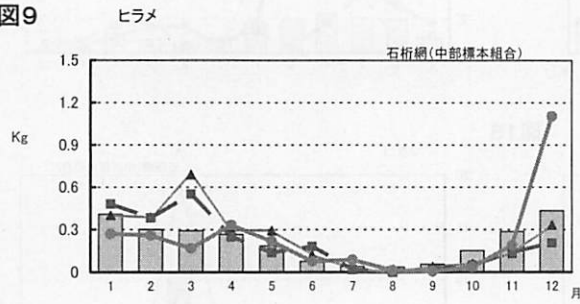


図10

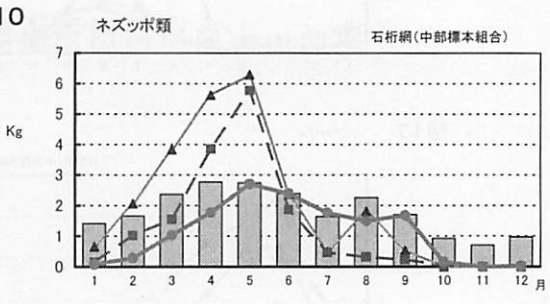


図11

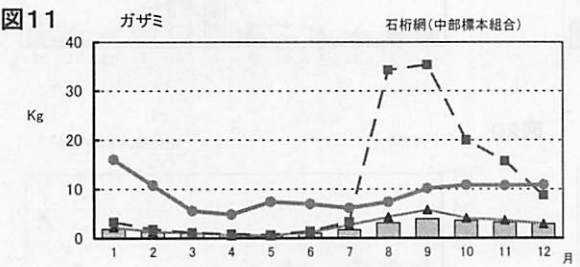


図12

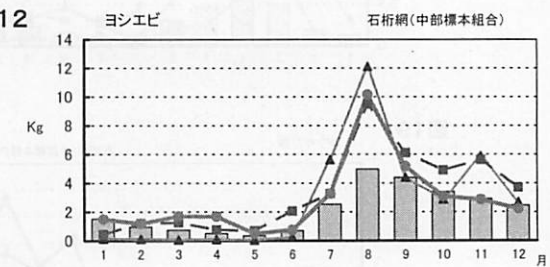


図13

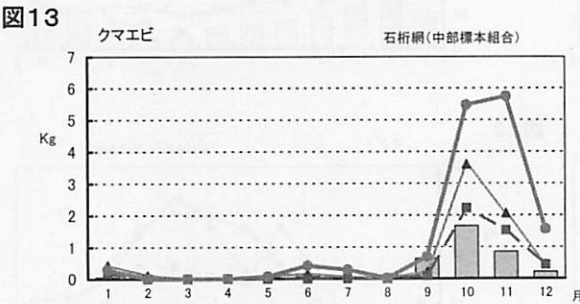
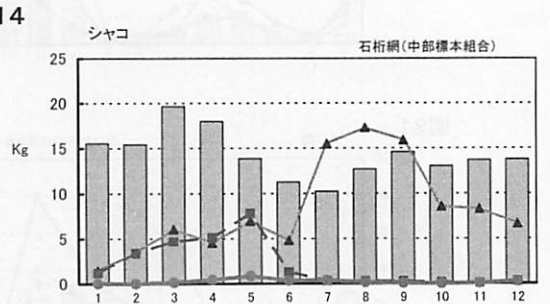


図14



1日1隻当たりの漁獲量(kg)を示す。

■ 平年値 ● 平成23年 -■- 平成22年 -▲- 平成21年

- 小エビ類は、8月・9月は平年以上の漁獲があったが、他の月は平年以下の漁獲であった(図15)。
- トリガイは、1月から5月にかけて平年以上の漁獲があり、8月・9月にも平年以上の漁獲があった(図16)。
- アカガイは、3月に平年以上の漁獲があったが、他の月は平年並みか平年以下の漁獲であった(図17)。
- マダコは、年間を通じて平年以下の漁獲であり、特に、7月・8月は不漁であった(図18)。
- コウイカ類は、年間を通じて平年以上の漁獲があり、特に、9月から12月にかけて豊漁であった(図19)。

図15

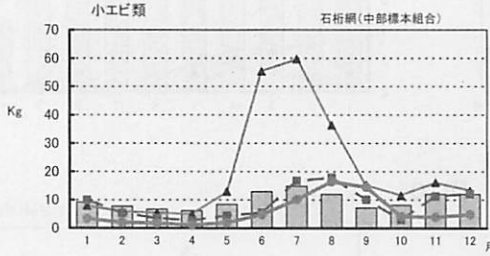


図16

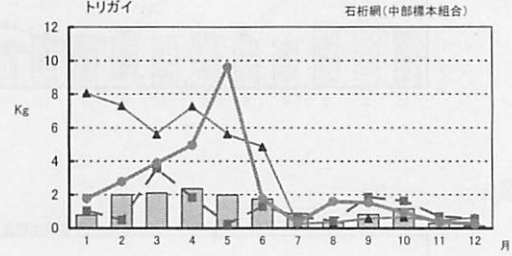


図17

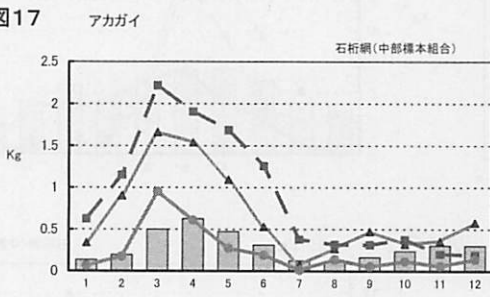


図18

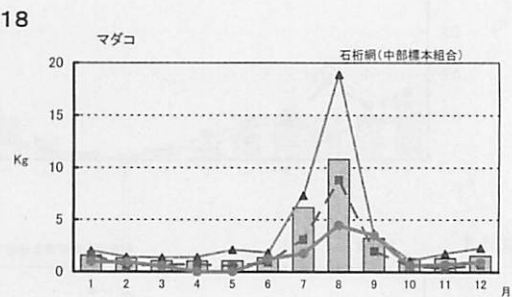


図19

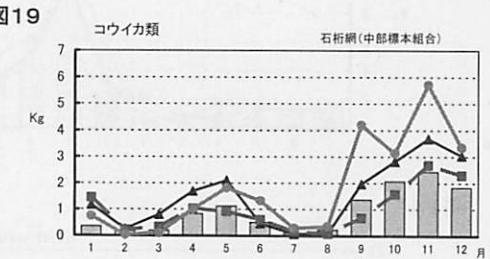


図20

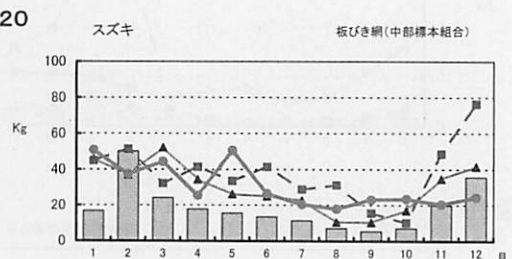


図21

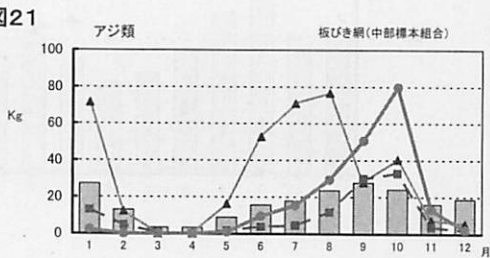


図22

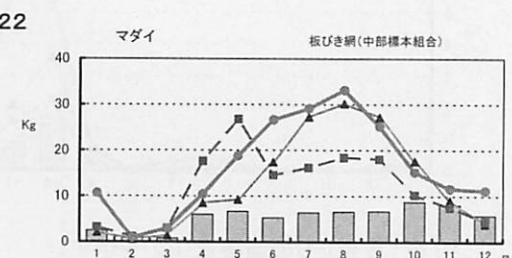


図23

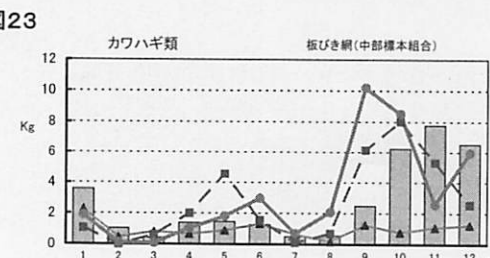
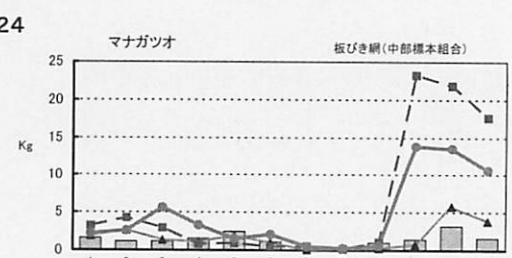


図24



1日1隻当たりの漁獲量(kg)を示す。

■ 平年値 ● 平成23年 -■- 平成22年 -▲- 平成21年

● 小型底びき網

板びき網

- 中部のスズキは、ほぼ平年以上の漁獲があったが、昨年に比べ11・12月の漁獲が少なかった(図20)。
- 中部のアジ類は、8月から10月にかけて平年以上の漁獲があり豊漁であった(図21)。
- 中部のマダイは、年間を通じて平年以上の漁獲があり、豊漁であった(図22)。
- 中部のカワハギは、5月から10月にかけて平年以上の漁獲があった(図23)。
- 中部のマナガツオは、昨年と同様に、10月から12月にかけて漁獲が急増した(図24)。
- 中部のハモは、6月から10月にかけて平年以上の漁獲があり、豊漁であった(図25)。
- 中部のクロダイは、5月に漁獲が急増し、年間を通じて平年以上の漁獲があった(図26)。
- 中部のシログチは、1月と2月は豊漁であったが、他の月は、ほぼ平年並の漁獲であった(図27)。
- 中部のイボダイは、8月に漁獲が増えたが、年間を通じて平年以下の漁獲であった(図28)。
- 中部のマダコは、7月から9月にかけて漁獲が増加したが、年間を通じて平年以下の漁獲であった(図29)。
- 南部のキスは、1月から4月にかけてほぼ平年以上の漁獲があったが、他の月はほとんど漁獲がなかった(図30)。
- 南部のジンドウイカは、1月から7月にかけて漁獲があったが、8月以降は漁獲がなかった(図31)。
- 南部のコウイカは、1月と12月に平年以上の漁獲があったが、他の月は平年以下の漁獲であった(図32)。

図25

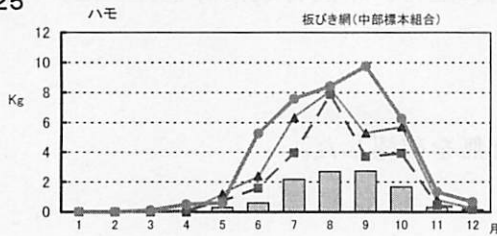


図26

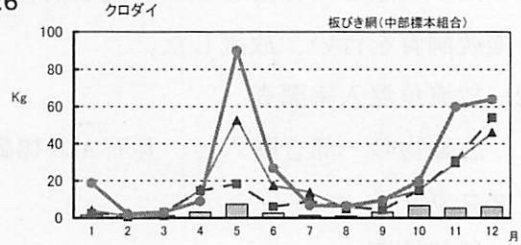


図27

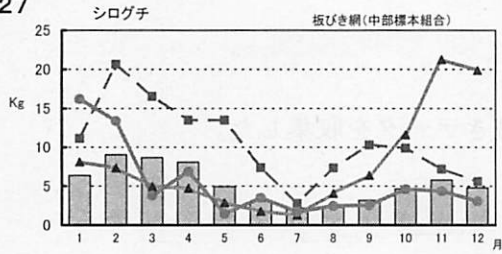


図28

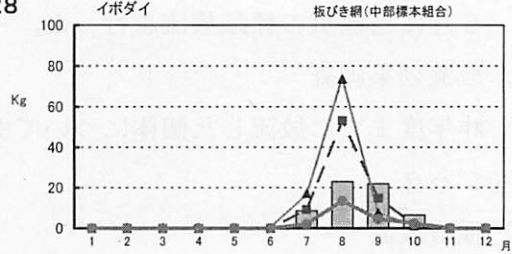


図29

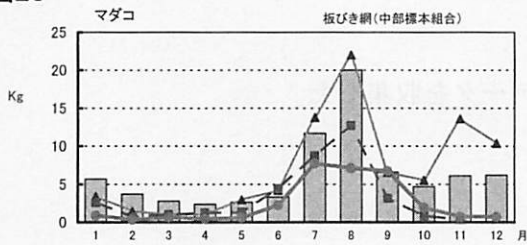


図30

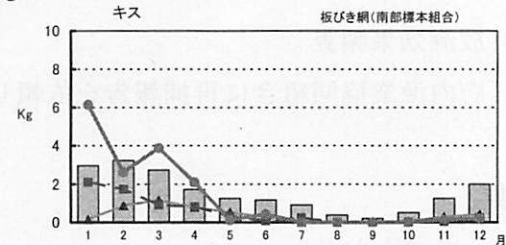


図31

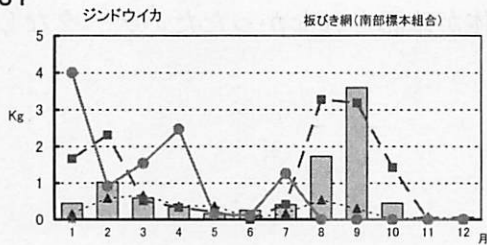
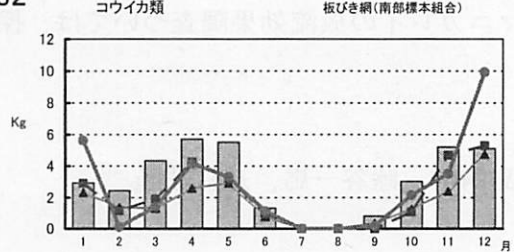


図32



1日1隻当たりの漁獲量(kg)を示す。

■ 平年値 ●— 平成23年 -■- 平成22年 ▲- 平成21年