

(18) 漁況調査

予算

運営費交付金

結果の概要

平成 26 年の好漁魚種としては、浮魚ではカタクチイワシ、サワラ、イワシシラスが顕著であった。底魚ではメイタガレイ、ヒラメ、ネズツポ類、ハモ、シタ類、マダイ、クロダイ、マナガツオ、マゴチ、タチウオ、アカガイ、トリガイ、コウイカ類、クマエビ、ガザミが顕著であった。

また、平成 26 年の不漁魚種としては、浮魚ではマイワシ、マアジ、サバ類、コノシロが顕著であった。底魚ではイカナゴシラス、マコガレイ、マナゴ、イボダイ、クルマエビ、小エビ類、シヤコ、テナガダコ、イイダコが顕著であった。

調査方法

大阪府で主要な 9 漁業種類について、標本船日誌や組合統計を月ごとにまとめ、前年、前々年および平年値と比較した。

調査結果

表 1 および資料 1 「平成 26 年漁況通報（年報）」のとおり。

担当者

睦谷一馬、鍋島靖信、山本圭吾、大美博昭、辻村浩隆

表 1-1 平成 26 年 漁業種類別漁獲量の集計

巾着網標本船(中部標本船)

月1統あたり重量(t)	1月	2月	3月	4月	5月	6月	7月	8月	9月	10月	11月	12月
出漁日数	6	9		9		11	17	17	13	12	6	1
マイワシ				1.9		0.8	38.9	4.8	0.4			
カタクテイワシ	89.4	123.3	0.0	172.5	0.0	702.3	813.5	522.7	269.5	27.7	1.8	0.0
コノシロ	41.6			0.1			7.3	14.1	96.9	24.3	23.4	0.3
サバ類						0.1	1.5	3.3	0.5	0.1		
アジ類		0.2		0.1		2.9	4.9	9.2	8.3	5.4	1.2	
その他の魚類	1.1	78.3		3.3		17.9	38.2	38.9	35.9	38.4	16.5	0.6

船びき網(南部標本組合)

月組合漁獲量(t)	1月	2月	3月	4月	5月	6月	7月	8月	9月	10月	11月	12月
出漁統数		6	6	6	6	6	6	6	6	6	6	6
出漁日数(延べ)		6	70	20	77	95	77	45	48	50	35	34
イワシシラス				7.4	92.7	105.8	117.6	36.6	25.7	18.9	9.2	22.1
イカナゴ		2.6	57.6									

スズキ流刺網(中部標本船)

1日1統あたり漁獲量(kg)	1月	2月	3月	4月	5月	6月	7月	8月	9月	10月	11月	12月
出漁日数				0	0	2	12	9	4	2		
スズキ						59.8	88.9	102.8	70.0	47.5		

サワラ流刺網(南部標本組合)

月組合漁獲量(t)	1月	2月	3月	4月	5月	6月	7月	8月	9月	10月	11月	12月
出漁日数(延べ)				26	106	24	43	69	108	90	60	4
サワラ				1.0	6.5	0.5	1.3	6.6	10.6	3.6	3.6	0.1

アナゴかご(中部標本船)

1日1統あたり重量(kg)	1月	2月	3月	4月	5月	6月	7月	8月	9月	10月	11月	12月
出漁日数	9	7	9	6	14	12	5	4	4	0	0	0
マアナゴ	18.6	20.1	20.4	9.5	27.3	18.0	9.2	7.0	4.3	0	0	0

表 1-2 平成 26 年 石げた網（中部標本組合）漁獲量の集計

石桁網（中部標本組合）

1日1統あたり重量(kg)

	1月	2月	3月	4月	5月	6月	7月	8月	9月	10月	11月	12月
隻数	39	39	38	38	38	38	37	35	36	35	35	32
出漁日数	11.0	10.8	12.8	14.4	11.7	14.7	13.2	10.8	13.2	10.6	12.0	8.1
シタ類	24.69	17.35	17.41	11.77	15.50	15.66	13.77	14.21	11.80	12.36	13.83	16.18
ヒラメ	0.94	0.61	0.40	0.46	0.30	0.28	0.04	0.03	0.01	0.13	0.30	0.37
マコガレイ	0.84	0.43	1.70	2.05	1.83	0.88	1.06	0.47	0.03	0.01	0.10	1.17
メイタガレイ	3.73	6.24	5.90	4.72	5.33	3.83	1.84	4.92	4.12	3.57	2.91	2.29
クロダイ	0.64	0.16	0.49	1.16	4.86	2.07	0.86	0.84	1.07	3.52	2.71	8.09
コイチ	0.00	0.00	0.00	0.00	0.00	0.00	0.00	0.00	0.00	0.00	0.00	0.03
マアナゴ	0.00	0.00	0.01	0.00	0.21	0.13	0.11	0.00	0.00	0.00	0.00	0.00
ハマ	0.01	0.05	0.08	0.14	0.53	0.84	1.64	0.83	0.55	0.83	0.17	0.05
カワハギ類	1.22	0.44	0.22	0.01	0.00	0.00	0.00	0.00	0.12	0.11	0.08	0.54
スズキ	0.09	0.11	0.04	0.06	0.07	0.03	0.06	0.05	0.00	0.06	0.05	0.11
アカエイ	0.33	0.10	1.05	2.35	1.80	0.36	0.10	0.42	0.41	0.88	0.39	0.93
カサゴ	0.00	0.00	0.00	0.00	0.00	0.00	0.00	0.00	0.00	0.00	0.00	0.00
メバル	0.00	0.00	0.00	0.00	0.00	0.00	0.00	0.00	0.00	0.00	0.00	0.00
アイナメ	0.00	0.00	0.00	0.00	0.00	0.00	0.00	0.00	0.00	0.00	0.00	0.00
キス	1.13	1.74	1.16	1.25	1.05	0.31	0.85	0.40	0.24	0.41	0.24	0.52
ホウボウ	0.03	0.00	0.01	0.00	0.00	0.00	0.00	0.00	0.00	0.00	0.00	0.00
ヒラギ	0.00	0.00	0.00	0.00	0.00	0.00	0.00	0.00	0.00	0.00	0.00	0.00
テンジクダイ	0.00	0.00	0.00	0.00	0.00	0.27	0.27	0.06	0.02	0.00	0.00	0.00
ネズッコボ類	0.07	0.03	0.18	1.59	4.46	1.60	0.56	0.67	0.30	0.00	0.00	0.00
マゴチ	0.74	0.61	0.71	0.43	0.41	1.56	1.77	0.59	0.66	1.06	1.62	3.07
オニオコゼ	0.79	0.77	0.85	0.96	0.18	0.01	0.00	0.00	0.00	0.00	0.01	1.03
ハゼ類	0.00	0.03	0.00	0.00	0.00	0.00	0.00	0.00	0.00	0.00	0.00	0.00
ガザミ	2.89	3.77	2.91	1.92	1.11	1.62	5.09	5.63	9.49	10.66	7.35	11.23
イシガニ	0.06	0.01	0.00	0.01	0.00	0.00	0.00	0.02	0.12	0.28	0.19	0.06
クルマエビ	0.05	0.02	0.02	0.00	0.02	0.01	0.08	0.12	0.21	0.05	0.03	0.05
クマエビ	0.22	0.18	0.02	0.00	0.31	0.32	0.81	0.12	0.69	3.89	3.88	0.74
ヨシエビ	0.42	0.48	0.78	0.58	0.83	0.61	5.44	10.25	3.60	3.32	3.05	2.38
シヤコ	0.26	0.09	0.15	0.48	0.99	0.43	1.06	0.49	0.01	0.00	0.02	0.26
小エビ類	4.21	1.72	1.77	2.09	5.56	9.29	14.50	18.45	10.79	6.64	7.25	9.36
ミミイカ	0.17	0.06	0.09	0.03	0.02	0.00	0.00	0.00	0.00	0.00	0.35	1.43
ジンドウイカ	0.22	0.19	0.35	0.15	0.15	0.04	0.25	0.01	0.00	0.01	0.00	0.00
コウイカ類	4.14	1.25	1.30	2.43	1.85	0.93	0.34	0.29	3.84	8.70	12.23	6.33
マダコ	0.22	1.06	1.28	1.28	1.41	1.91	2.67	3.46	1.74	0.24	0.48	1.41
イダコ	0.09	0.81	1.07	0.26	0.00	0.00	0.00	0.01	0.00	0.00	0.00	0.00
テナガダコ	0.00	0.00	0.00	0.01	0.01	0.29	0.71	2.01	0.28	0.00	0.00	0.00
ツメタガイ	0.00	0.00	0.00	0.12	0.00	0.01	0.00	0.00	0.00	0.00	0.00	0.00
アカガイ	0.52	1.02	0.96	1.61	0.36	0.00	0.77	1.48	1.39	1.06	1.01	1.83
トリガイ	0.00	15.76	13.42	8.00	0.84	4.89	0.65	2.14	0.86	0.36	0.00	0.00
トリガイ身	0.00	0.00	0.00	0.00	0.00	0.00	0.00	0.00	0.00	0.00	0.00	0.00
タイラギ	0.05	0.00	0.31	0.13	0.01	0.01	0.00	0.00	0.02	0.00	0.00	0.00
アカニシ	0.00	0.00	0.00	0.00	0.00	0.00	0.00	0.00	0.00	0.00	0.00	0.00
ヤツシロガイ	0.00	0.00	0.00	0.00	0.00	0.00	0.00	0.00	0.00	0.00	0.00	0.00
ナマコ	1.04	1.70	2.23	1.64	0.02	0.04	0.00	0.00	0.00	0.00	0.00	0.01
その他の海産生物	2.53	2.83	4.31	1.85	2.33	2.54	0.73	1.25	2.14	2.56	2.35	4.40
カサゴ、メバル	0.00	0.00	0.00	0.00	0.00	0.00	0.00	0.00	0.00	0.00	0.00	0.00
合計	53.42	59.63	61.18	49.54	52.35	50.77	56.04	69.20	54.51	60.73	60.73	73.86

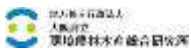
表1-3 平成26年 板びき網（中部標本組合）網漁獲量の集計

板びき網(中部標本組合)

1日1統あたり重量(kg)	1月	2月	3月	4月	5月	6月	7月	8月	9月	10月	11月	12月
隻数	8	8	8	7	9	9	9	9	9	9	9	8
出漁日数	10.4	9.5	11.8	14.3	14.0	13.8	14.4	12.3	15.5	11.1	11.9	8.9
マイワシ	0.67	5.26	4.51	4.83	4.35	3.31	0.98	0.00	0.00	0.00	0.00	0.00
コノシロ	1.47	1.05	1.37	1.88	0.88	1.65	0.62	0.00	0.00	0.53	0.56	0.20
マサバ	0.06	0.00	0.05	0.94	1.13	1.54	1.37	0.00	0.00	1.03	0.70	1.34
アジ類	7.82	6.21	2.02	11.36	11.48	14.87	16.78	0.00	0.00	8.84	4.88	3.03
マルアジ	0.00	0.00	0.00	0.00	0.00	0.00	0.00	0.00	0.00	0.00	0.00	0.00
ボラ	0.00	0.00	0.00	0.00	0.00	0.00	0.00	0.00	0.00	0.00	0.00	0.00
カマス類	0.00	0.00	0.00	0.00	0.34	0.73	0.44	0.00	0.00	1.35	0.78	0.00
シタ類	0.00	0.00	0.00	0.00	0.00	0.03	0.02	0.00	0.00	0.02	0.00	0.00
ヒラメ	0.39	0.14	0.18	0.73	0.39	0.31	0.15	0.00	0.00	0.10	0.29	0.42
マコガレイ	0.00	0.00	0.00	0.00	0.00	0.00	0.00	0.00	0.00	0.00	0.00	0.00
メイトガレイ	0.93	0.92	2.44	1.56	0.23	0.19	0.03	0.00	0.00	0.02	0.05	0.06
マダイ	6.70	1.99	1.77	26.37	20.21	20.96	24.10	37.21	25.08	16.51	20.44	16.38
クロダイ	10.70	2.53	4.09	7.96	6.56	3.13	4.28	4.79	7.14	12.93	14.17	33.28
シログチ	10.13	8.92	6.34	5.16	3.76	2.81	2.34	4.46	9.29	10.70	8.65	5.44
コイチ	0.00	0.00	0.00	0.00	0.00	0.00	0.00	0.00	0.00	0.00	0.00	0.00
エソ類	0.18	0.53	0.17	0.11	0.10	0.02	0.02	0.02	0.38	0.63	0.03	0.24
マアナゴ	0.00	0.00	0.04	0.00	0.04	0.07	0.05	0.00	0.00	0.00	0.00	0.00
ハモ	0.00	0.00	0.04	1.23	5.01	7.19	17.71	14.90	5.53	6.47	3.28	1.80
カワハギ類	6.48	1.54	2.02	6.55	8.21	5.13	1.75	0.24	2.29	2.65	3.55	5.25
サメ類	0.06	0.25	0.18	0.80	2.32	1.60	2.04	2.41	1.55	0.80	1.36	2.83
スズキ	32.11	29.75	19.50	12.38	12.83	17.69	14.22	22.40	5.87	5.74	15.53	24.69
アカエイ	0.06	0.00	0.38	0.31	0.08	0.10	0.08	0.12	0.05	0.00	0.15	0.30
カサゴ	0.42	0.00	0.18	0.06	0.00	0.03	0.04	0.14	0.05	0.00	0.04	0.00
メバル	0.27	0.00	0.00	0.00	0.47	0.02	0.00	0.07	0.00	0.00	0.00	0.00
アイナメ	0.00	0.05	0.09	0.09	0.02	0.00	0.00	0.00	0.00	0.00	0.00	0.00
イボダイ	0.00	0.00	0.00	0.00	0.00	0.00	1.38	7.23	6.77	0.39	0.11	0.00
キス	1.86	0.87	0.68	0.11	0.53	3.75	2.75	1.08	0.59	0.98	0.47	0.54
ホウボウ	0.76	0.08	0.00	0.19	0.00	0.00	0.00	0.00	0.00	0.00	0.07	0.11
タチウオ	5.18	12.91	10.64	3.50	0.63	0.69	3.37	9.94	8.50	6.47	7.68	16.18
ヒラギ	2.98	2.28	5.83	2.38	0.00	1.40	0.38	0.11	0.00	0.00	0.10	0.11
テンジクダイ	0.00	0.00	0.00	0.01	0.37	1.46	0.98	0.77	0.06	0.00	0.00	0.00
ネズッコボ類	0.00	0.00	0.00	0.00	0.04	0.00	0.04	0.14	0.01	0.00	0.00	0.00
マナガツオ	4.18	4.36	2.47	1.98	3.60	0.74	0.54	0.56	4.01	8.66	10.32	5.18
オニオコゼ	0.00	0.00	0.00	0.00	0.02	0.00	0.00	0.00	0.02	0.00	0.00	0.06
ハゼ類	0.00	0.00	0.00	0.00	0.00	0.00	0.00	0.00	0.00	0.00	0.00	0.00
ガザミ	0.00	0.00	0.01	0.00	0.01	0.02	0.10	0.46	0.79	0.75	0.13	0.03
イシガニ	0.00	0.00	0.00	0.00	0.00	0.00	0.00	0.00	0.00	0.00	0.00	0.00
クルマエビ	0.00	0.00	0.00	0.00	0.00	0.01	0.00	0.00	0.01	0.00	0.00	0.00
クマエビ	0.00	0.00	0.00	0.00	0.01	0.00	0.00	0.00	0.07	0.00	0.00	0.00
ヨシエビ	0.00	0.00	0.00	0.00	0.00	0.01	0.01	0.00	0.01	0.01	0.01	0.00
シャコ	0.00	0.00	0.00	0.00	0.00	0.00	0.00	0.00	0.00	0.00	0.00	0.00
小エビ類	0.00	0.00	0.00	0.00	0.00	0.00	0.00	0.05	0.00	0.00	0.00	0.00
ミミイカ	0.00	0.00	0.00	0.00	0.00	0.00	0.00	0.00	0.00	0.00	0.00	0.00
ジンドウイカ	2.41	1.95	7.05	4.77	3.49	2.94	4.93	5.28	2.46	0.17	0.36	1.08
コウイカ類	4.07	1.03	1.32	3.83	3.01	0.82	0.23	0.23	4.52	7.30	5.12	4.55
マダコ	3.81	1.64	1.20	1.19	2.48	6.04	12.17	5.89	4.26	0.29	0.41	1.44
イダコ	0.00	0.00	0.00	0.00	0.00	0.00	0.00	0.00	0.00	0.00	0.00	0.00
テナガダコ	0.00	0.00	0.00	0.00	0.00	0.00	0.00	0.11	0.03	0.00	0.00	0.00
ツメタガイ	0.00	0.00	0.00	0.00	0.00	0.00	0.00	0.00	0.00	0.00	0.00	0.00
アカガイ	0.00	0.00	0.00	0.00	0.00	0.00	0.00	0.00	0.00	0.00	0.00	0.00
トリガイ	0.00	0.00	0.00	0.00	0.00	0.00	0.00	0.00	0.00	0.00	0.00	0.00
ナマコ	0.02	0.11	0.03	0.12	0.17	0.00	0.00	0.00	0.00	0.00	0.00	0.00
その他の海産生物	6.61	8.76	6.59	3.72	2.41	3.67	7.20	9.89	18.05	19.33	13.55	15.94
カサゴ、メバル	0.00	0.00	0.00	0.00	0.00	0.00	0.00	0.00	0.00	0.00	0.00	0.00
キジハタ						0.00	0.00	0.00	0.00	0.00	0.00	0.00
合計	110.33	93.12	81.19	104.12	95.17	102.91	119.71	143.23	125.43	112.67	112.79	140.47

表1-4 平成26年 板びき網（南部標本組合）網漁獲量の集計

板びき網(南部標本組合)												
1日1統あたり重量(kg)	1月	2月	3月	4月	5月	6月	7月	8月	9月	10月	11月	12月
平均出漁日数	4.0	4.5	3.0	6.7	8.8	12.3	9.3	10.7	6.8	6.0	6.7	2.5
出漁隻数	2	2	2	3	4	4	4	3	5	4	3	2
マダコ	1.78	1.58	2.08	0.66	0.60	1.90	3.97	4.72	0.91	0.00	0.00	1.61
小エビ類	0.00	0.00	0.00	0.00	1.89	3.02	2.78	2.98	2.96	7.09	0.69	0.16
マアナゴ	1.46	2.70	2.10	1.49	0.15	0.00	0.05	0.00	0.00	0.00	0.00	0.34
エイ類	0.00	0.00	0.00	0.00	0.00	0.00	0.00	0.00	0.00	0.00	1.44	0.00
マダイ	0.38	1.52	0.52	6.91	2.79	2.21	4.98	6.22	2.49	1.01	1.54	1.97
アジ類	0.00	3.30	0.00	1.69	5.60	8.54	2.31	1.54	0.44	2.42	0.93	2.05
キス	0.38	0.31	2.32	1.25	0.11	0.10	0.07	0.08	0.29	0.32	0.04	0.10
シタ類	0.00	0.54	0.00	0.09	0.19	0.16	0.00	0.00	0.04	0.26	0.09	1.65
イボダイ	0.00	0.00	0.00	0.00	0.00	0.00	1.42	2.42	1.81	0.07	0.00	0.00
メイタガレイ	2.61	2.92	2.96	1.55	1.02	0.31	0.08	0.00	0.06	0.35	0.07	0.40
スズキ	0.00	0.73	0.23	0.60	0.11	0.08	0.22	0.17	0.00	0.00	0.86	4.49
マコガレイ	0.00	0.00	0.00	0.00	0.00	0.00	0.00	0.00	0.00	0.00	0.00	0.00
シャコ	0.00	0.00	0.00	0.00	0.00	0.00	0.11	0.00	0.07	0.00	0.00	0.00
サメ類	2.16	0.00	0.00	2.99	0.90	0.71	1.21	2.20	0.19	2.03	4.51	8.77
コウイカ類	6.86	5.28	7.36	3.98	2.06	1.03	0.04	0.00	1.13	4.63	2.88	10.84
ヒラメ	0.60	0.00	0.00	0.26	0.38	0.16	0.04	0.00	0.00	0.00	0.28	2.02
ハモ	0.00	0.21	0.33	2.50	8.10	8.34	10.03	17.71	8.70	11.93	4.18	5.29
カサゴ	0.00	0.00	0.00	0.00	0.00	0.00	0.00	0.00	0.00	0.00	0.00	0.00
アイナメ	0.00	0.00	0.00	0.00	0.00	0.00	0.00	0.00	0.00	0.00	0.00	0.00
ウマツラハギ	0.39	0.00	0.33	0.64	0.04	0.10	0.00	0.00	0.00	0.00	1.63	0.00
カワハギ	6.06	2.04	1.37	0.00	0.00	0.00	0.00	0.00	0.20	0.57	0.00	2.30
マナガツオ	0.00	0.56	0.00	0.54	0.48	0.21	0.14	0.00	0.27	0.19	2.16	1.24
シログチ	0.00	0.00	1.66	0.80	0.00	0.07	0.00	0.25	0.35	0.32	0.32	0.00
ホウボウ	2.50	0.00	0.00	0.00	0.00	0.00	0.00	0.00	0.03	0.00	0.00	0.45
クルマエビ	0.00	0.00	0.00	0.00	0.00	0.00	0.00	0.00	0.00	0.00	0.00	0.00
テナガダコ	0.00	0.00	0.00	0.00	0.00	0.00	0.00	0.00	0.00	0.00	0.00	0.00
イイダコ	0.00	0.00	0.00	0.00	0.00	0.00	0.00	0.00	0.00	0.00	0.00	0.00
ジンドウイカ	0.54	0.00	2.81	3.10	0.36	0.54	0.98	2.52	1.62	0.00	0.00	0.00
ハゼ類	0.00	0.00	0.00	0.00	0.00	0.00	0.00	0.00	0.00	0.00	0.00	0.00
その他の魚類	7.12	5.49	8.03	4.18	2.05	2.31	1.14	2.29	1.55	1.22	3.04	5.32
その他の海産動物	0.00	0.00	0.00	0.00	0.46	0.14	0.08	0.28	0.49	1.66	0.56	0.48
全合計	32.81	27.19	32.09	33.25	27.30	29.92	29.68	43.36	23.62	34.07	25.23	49.49



平成26年漁況通報 年報

平成27年 3月 10日
大阪府立環境農林水産総合研究所
水産技術センター

● 巾着網(中部標本船)

○カタクチイワシは、1月・2月・4月・6月に平年を上回る漁獲があり、特に、7月・8月は顕著であった(図1)。

○マアジは、周年低調な漁獲であった(図2)。

● 機船船びき網(南部標本組合)

○イワシシラスは、5月・6月・7月・8月・12月に平年以上の漁獲があった(図3)。

○イカナゴシラスは、平年を大きく下回る漁獲であった(図4)。

● サワラ流し網(南部標本組合)

○サワラは、5月と8月に平年以上の漁獲があったが、9月以降はほぼ平年並の漁獲であった(図5)。

● アナゴかご(中部標本組合)

○マアナゴは、1月～3月と5月～8月に昨年を上回る漁獲があったが、10月以降は漁獲がなく休漁した(図6)。

● 小型底びき網

石桁網(中部標本組合)

○シタ類は、ほぼ平年並みの漁獲であったが、昨年より減少した(図7)。

○マコガレイは、年間を通じて低調な漁獲であった(図8)。

○メイタガレイは、7月を除いて平年以上の漁獲であった(図9)。

○ヒラメは、1月～6月にかけて平年を上回る漁獲があった(図10)。

○オニオコゼは、1月・3月・4月と12月に漁獲量が増加した(図11)。

○マゴチは、ほぼ周年平年以上の漁獲があった(図12)。

○ネズツボ類(がっちょ)は、5月を除いて平年以下の漁獲であった(図13)。

○キスは、年間を通じてほぼ平年以上の漁獲があった(図14)。

図1

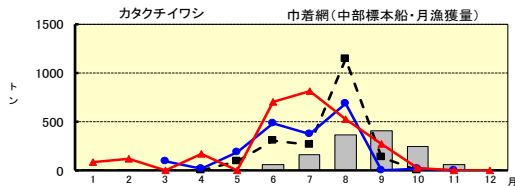


図2

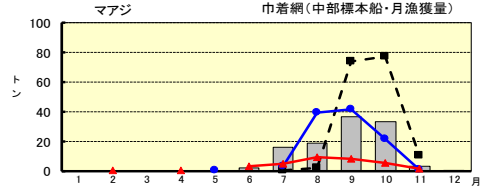


図3

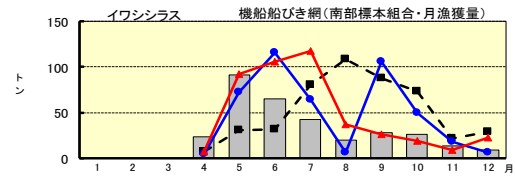


図4

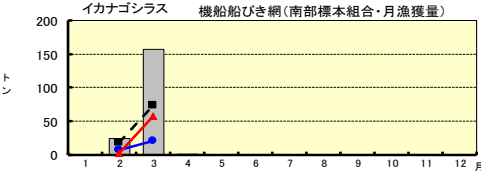


図5

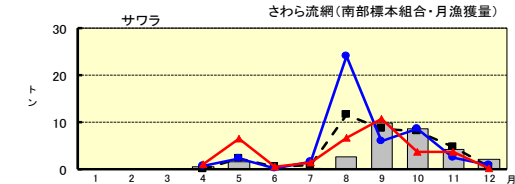


図6

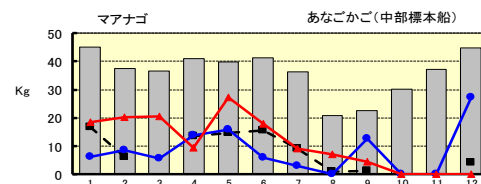


図7

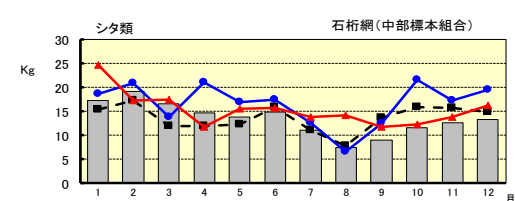
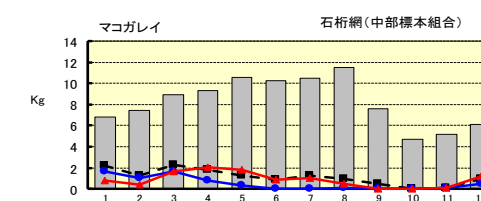


図8



1日1隻当たりの漁獲量(kg)を示す。注:図1、図2、図3、図4、図5は、月漁獲量(トン)を示す。

■ 平年値 ▲ 平成26年 ● 平成25年 -■- 平成24年

平年値は、昭和59年～平成11年までの平年値を使用した。

図9

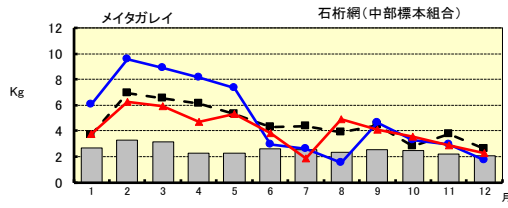


図10

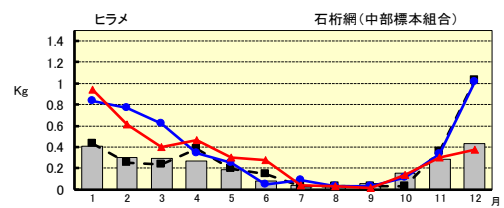


図11

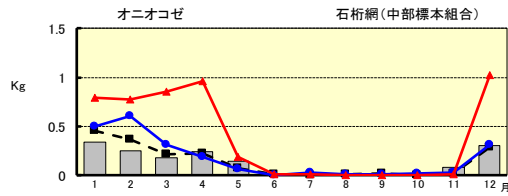


図12

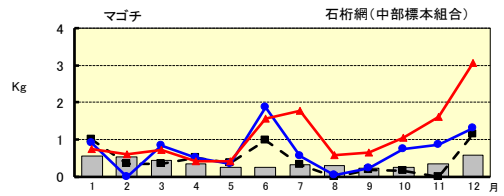


図13

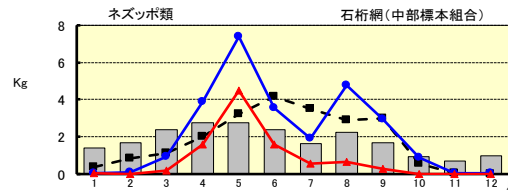


図14

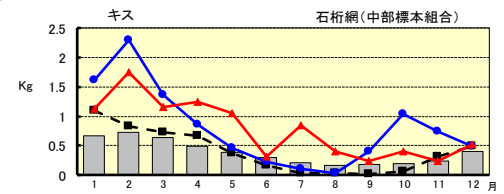


図15

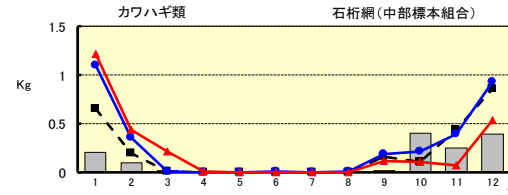


図16

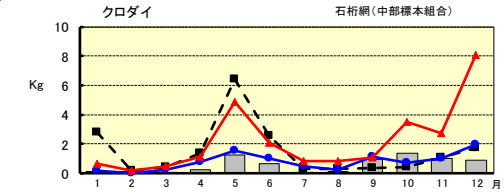


図17

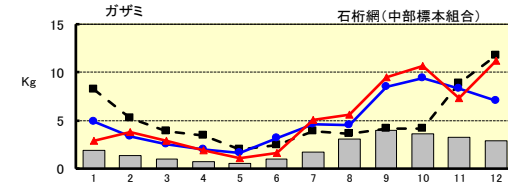


図18

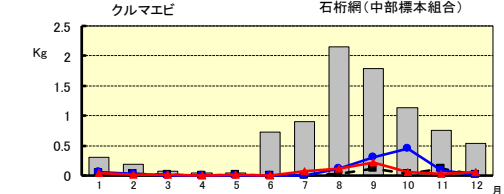


図19

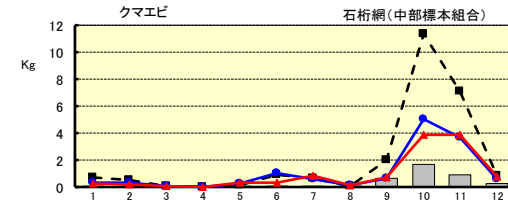


図20

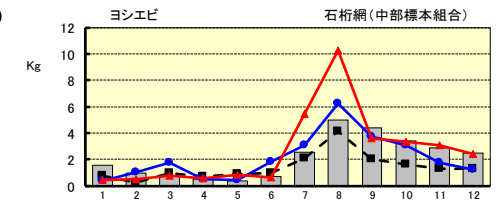


図21

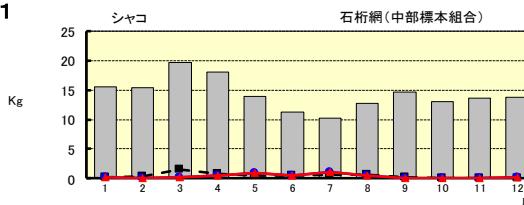
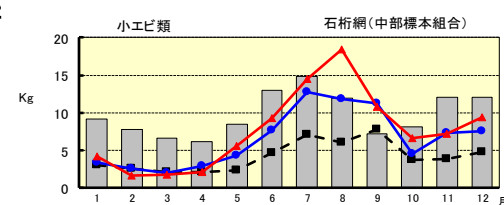


図22

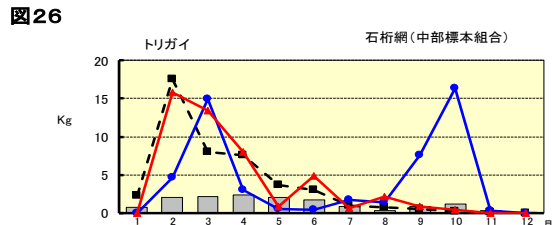
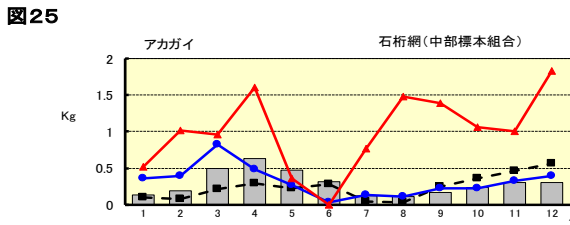
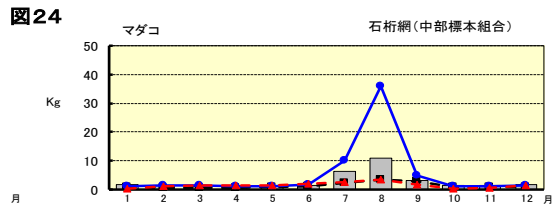
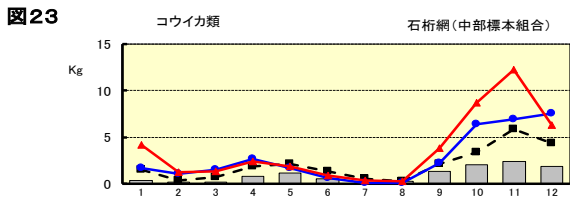


1日1隻当たりの漁獲量(kg)を示す。

■ 平均値 ▲ 平成26年 ● 平成25年 -■- 平成24年

平均値は、昭和59年～平成11年までの平均値を使用した。

- カワハギ類は、1月・2月は昨年並みの漁獲であったが、10月以降は昨年以下の漁獲であった(図15)。
- クロダイは、ほぼ周年平年・昨年以上の漁獲があった(図16)。
- ガザミ(わたりがに)は、周年平年以上の漁獲があり、9月以降は平年を大きく上回った(図17)。
- クルマエビは、周年低調な漁獲であった(図18)。
- クマエビ(あしあか)は、10月～12月にかけて、平年以上の漁獲があった(図19)。
- ヨシエビ(しらさ)は7月・8月に漁獲が急増したが、9月以降はほぼ平年並の漁獲であった(図20)。
- シャコは、周年低調な漁獲であった(図21)。
- 小エビ類は、ほぼ昨年並の漁獲であったが、8月は昨年を大きく上回った(図22)。
- コウイカ類は、9月～11月にかけて漁獲が急増した(図23)。
- マダコは、周年低調な漁獲であった(図24)。
- アカガイは、5月・6月に貝毒が発生し出荷規制があったが、他の月は平年を大きく上回る漁獲があった(図25)。
- トリガイは、2月～4月と6月に漁獲が急増したが、4月後半～5月下旬にかけて貝毒が発生し、出荷規制があった(図26)。

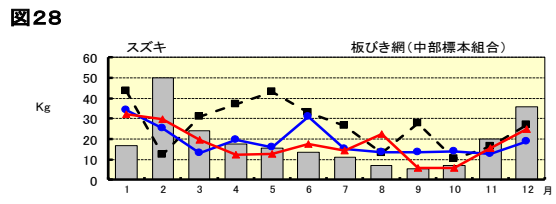
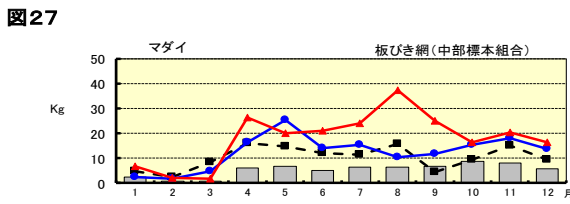


1日1隻当たりの漁獲量(kg)を示す。
 ■ 平年値 ▲ 平成26年 ● 平成25年 ▣ 平成24年
 平年値は、昭和59年～平成11年までの平年値を使用した。

● 小型底びき網

板びき網

- 中部のマダイは、4月以降平年を大きく上回る漁獲量であった(図27)。
- 中部のスズキは、周年ほぼ昨年並みの漁獲量であった(図28)。
- 中部のアジ類は、4月・5月は好漁であったが、他の月は平年以下の漁獲量であった(図29)。
- 中部のクロダイは、10月以降昨年、平年以上の漁獲量があった(図30)。
- 中部のハマは、周年平年以上の漁獲量であった(図31)。
- 中部のシログチは、8月以降ほぼ平年以上の漁獲量であった(図32)。
- 中部のtachuoは、ほぼ周年昨年、平年以上の漁獲量であった(図33)。
- 中部のマナガツオは、ほぼ平年以上の漁獲であったが、昨年以下の漁獲量であった(図34)。
- 中部のイボダイ(うぼぜ)は、昨年、平年以下の漁獲量であった(図35)。
- 中部のジンドウイカ(ひいか)は、昨年並か昨年以下の漁獲量であった(図36)。
- 中部のコウイカ類は、10月以降昨年以下の漁獲量であった(図37)。
- 中部のマダコは、7月～9月は昨年を下回る漁獲量であった(図38)。
- 南部のサメ類は、10月以降昨年、平年以上の漁獲量であった(図39)。
- 南部のキスは、3月・4月に漁獲が多くなった(図40)。
- 南部の小エビ類、5月～10月にかけて昨年を上回る漁獲量であった(図41)。
- 南部のコウイカ類は、9月～12月にかけて、ほぼ増加傾向で推移したが、11月に一時的に減少した(図42)。



1日1隻当たりの漁獲量(kg)を示す。
 ■ 平年値 ▲ 平成26年 ● 平成25年 ▣ 平成24年
 平年値は、昭和59年～平成11年までの平年値を使用した。

図29

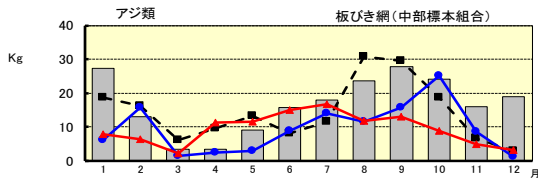


図30

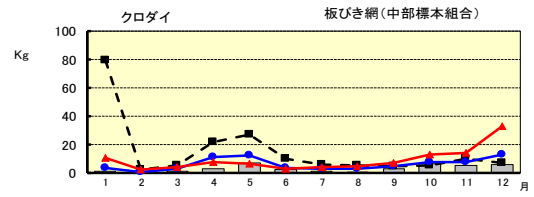


図31

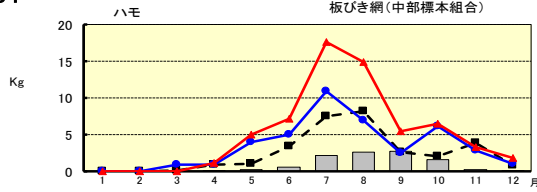


図32

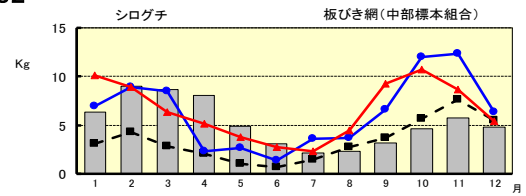


図33

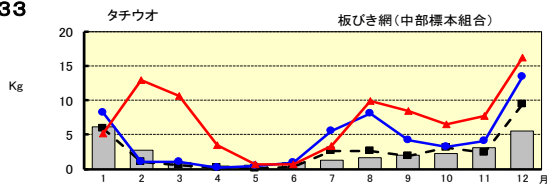


図34

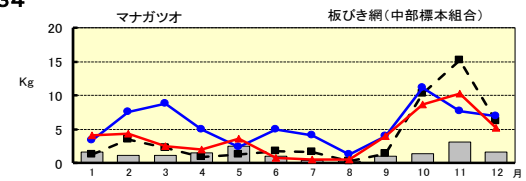


図35

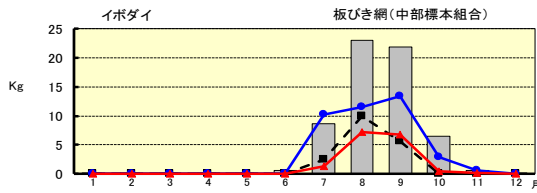


図36

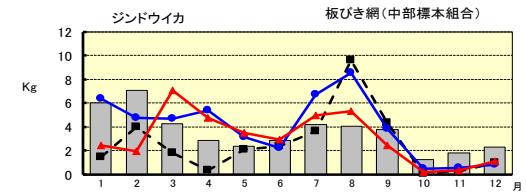


図37

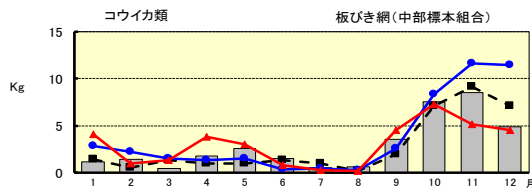


図38

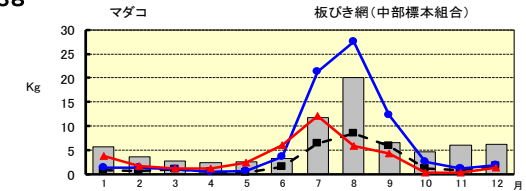


図39

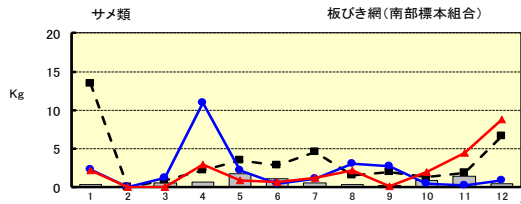


図40

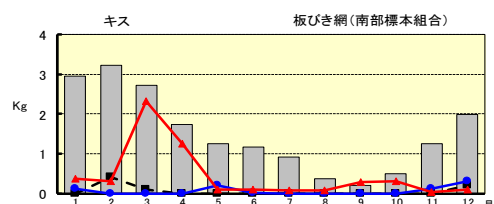


図41

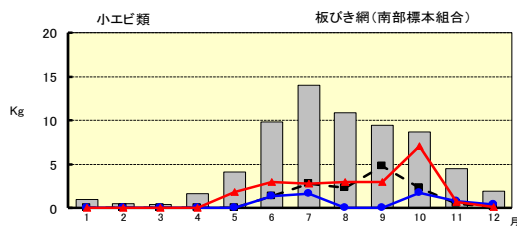
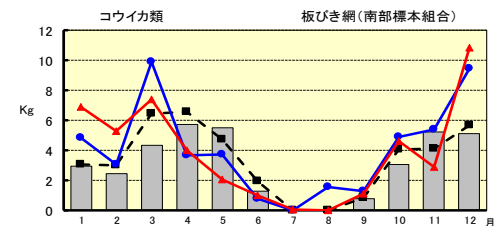


図42



1日1隻当たりの漁獲量(kg)を示す。

■ 平年値 ▲ 平成26年 ● 平成25年 -■- 平成24年

平年値は、昭和59年～平成11年までの平年値を使用した。