

## (14) 漁況調査

### 予算

運営費交付金

### 概要

平成28年の好漁魚種としては、浮魚ではマイワシ、サワラ、マサバ、アジ類（南部）、底魚ではシタ類、マゴチ、マダイ、クロダイ、ハモ、タチウオ、マナガツオ、イボダイ（南部）、クマエビ、小エビ類、コウイカ類、アカガイが顕著であった。

不漁魚種としては、浮魚ではカタクチイワシ、シラス、イカナゴシラス、底魚ではスズキ、マアナゴ、イボダイ（中部）、カワハギ（中部）、シログチ、マコガレイ、ガザミ、クルマエビ、ヨシエビ、シャコが顕著であった。

### 調査方法

大阪府で主要な9漁業種類について、標本船日誌や組合統計を月ごとにまとめ、前年、前々年および平年値と比較した。

### 調査結果

表1および資料1「平成28年漁況通報年報」のとおり

### 担当者

睦谷一馬、山本圭吾、大美博昭、辻村浩隆、鍋島靖信

表 1-1 平成28年 漁業種類別漁獲量の集計

巾着網(中部標本船)	1月	2月	3月	4月	5月	6月	7月	8月	9月	10月	11月	12月
月1統あたり重量(t)												
出漁日数	4	11	12	7	10	17	18	18	12	11	7	1
マイワン	0.4	21.4	4.0	3.9	17.3	120.2	79.3	83.4	23.7	0.0	0.0	0.0
カタクチイワシ	22.2	95.1	75.1	93.3	226.3	400.5	214.2	695.0	164.8	0.9	2.1	0.0
コノシロ	8.4	1.5	1.8	0.9	0.3	1.8	3.5	1.6	37.3	34.2	76.8	0.0
サバ類	0.0	0.0	0.0	0.0	0.5	1.2	0.7	5.1	6.9	0.0	0.0	0.0
アジ類	0.0	0.0	1.2	0.0	1.0	0.9	2.1	22.2	9.9	0.4	0.3	0.0
その他の魚類	54.0	40.6	52.1	11.3	38.4	132.3	90.4	37.6	49.7	141.5	17.3	7.4
機船船びき網(南部標本組合)												
月組合漁獲量(t)	1月	2月	3月	4月	5月	6月	7月	8月	9月	10月	11月	12月
延べ出漁日数	0	0	34	35	68	75	17	50	82	58	69	36
イワシシラス			10.4	55.8	82.3	100.9	7.6	16.3	41.6	32.6	29.6	12.5
イカナゴ			0.9									
スズキ流刺網(中部標本船)												
1日1統あたり重量(kg)	1月	2月	3月	4月	5月	6月	7月	8月	9月	10月	11月	12月
出漁日数	0	0	0	0	0	0	7	12	1	0	0	0
スズキ							77.1	58.6	84.0			
その他の魚類							33.4	30.5	6.0			
サワラ流刺網(南部標本組合)												
月組合漁獲量(t)	1月	2月	3月	4月	5月	6月	7月	8月	9月	10月	11月	12月
出漁日数	0	0	0	16	18	0	16	18	20	13	10	14
サワラ				13.1	10.0	0.0	1.3	7.3	8.3	2.8	2.0	3.2
アナゴかご(中部標本船)												
1日1統あたり重量(kg)	1月	2月	3月	4月	5月	6月	7月	8月	9月	10月	11月	12月
出漁日数	5	5	12	7	14	8	0	0	0	0	0	0
マアナゴ	13.2	8.8	9.5	13.6	14.7	7.8	0.0	0.0	0.0	0.0	0.0	0.0

表 1-2 平成28年 石げた網(中部標本組合) 漁獲量の集計

石桁網(中部標本組合)	1月	2月	3月	4月	5月	6月	7月	8月	9月	10月	11月	12月
1日1統あたり重量(kg)												
隻数	35	34	34	35	35	33	33	31	30	31	30	30
出漁日数	8.57	12.32	10.91	11.54	11.49	11.03	11.03	11.68	10.5	11.55	12.43	10.17
シタ類	26.60	22.34	18.54	18.71	21.59	23.96	22.32	14.98	21.43	22.95	23.42	17.68
ヒラメ	0.60	0.34	0.88	0.47	0.16	0.06	0.03	0.01	0.10	0.02	0.34	0.41
マコガレイ(まこ)	0.37	0.76	1.55	2.18	1.23	0.54	2.02	1.89	0.16	0.00	0.02	0.27
メイタガレイ(めいた)	2.58	3.60	4.02	5.81	4.26	3.15	2.05	2.59	3.01	1.89	1.88	1.35
クロダイ(ちぬ)	1.93	0.30	1.17	2.90	6.75	2.13	0.30	0.72	1.52	2.52	2.98	4.19
コイチ	0.00	0.00	0.00	0.03	0.19	0.31	0.06	0.03	0.00	0.03	0.03	0.16
マアナゴ(あなご)	0.01	0.00	0.00	0.00	0.00	0.00	0.05	0.00	0.00	0.00	0.00	0.00
ハマ	0.00	0.01	0.00	0.10	0.47	0.58	1.02	0.59	0.97	1.19	0.34	0.13
カワハギ類(こうべ)	0.28	0.23	0.03	0.00	0.00	0.00	0.00	0.01	0.05	0.01	0.06	0.38
スズキ	0.04	0.06	0.08	0.07	0.09	0.16	0.04	0.04	0.01	0.01	0.01	0.02
アカエイ	0.59	0.10	1.18	2.36	0.75	0.93	0.21	0.57	1.01	0.38	0.75	0.71
カサゴ(がしら)	0.00	0.00	0.00	0.00	0.00	0.00	0.00	0.00	0.00	0.00	0.00	0.00
メバル	0.00	0.00	0.00	0.00	0.00	0.00	0.00	0.00	0.00	0.00	0.00	0.00
アイナメ(あぶらめ)	0.00	0.00	0.00	0.01	0.01	0.00	0.00	0.01	0.00	0.00	0.00	0.00
キス(きすこ)	0.51	0.55	0.71	0.95	0.70	0.37	0.24	0.36	0.11	0.08	0.23	0.28
ホウボウ	0.23	0.03	0.01	0.01	0.00	0.00	0.00	0.00	0.00	0.00	0.00	0.01
ヒイラギ(ぎんた)	0.00	0.00	0.00	0.00	0.00	0.00	0.00	0.00	0.00	0.00	0.00	0.00
テンジクダイ(ねぶと)	0.00	0.00	0.00	0.00	0.15	0.45	0.90	0.20	0.03	0.00	0.00	0.00
ネズボ類(がっちょ)	0.23	0.64	2.08	5.08	2.77	1.30	0.46	0.49	2.01	0.17	0.00	0.00
マコチ(こち)	1.67	1.07	1.11	0.60	0.88	2.97	1.27	0.44	0.47	0.23	0.69	1.39
オニオコゼ(おこぜ)	0.70	0.49	0.48	0.48	0.06	0.00	0.01	0.02	0.01	0.00	0.00	0.13
ハゼ類	0.00	0.00	0.04	0.02	0.00	0.00	0.00	0.00	0.06	0.00	0.02	0.07
ガザミ(わたり)	4.15	1.89	1.84	1.55	1.19	2.75	4.02	2.14	3.42	3.28	3.37	3.21
インガニ(もきち)	0.23	0.24	0.15	0.24	0.08	0.24	0.27	0.09	0.02	0.00	0.10	0.10
クルマエビ	0.03	0.00	0.00	0.00	0.00	0.02	0.02	0.01	0.10	0.01	0.01	0.00
クマエビ(あしあか)	0.69	0.19	0.08	0.05	0.33	1.12	1.58	0.04	1.66	6.19	4.44	3.32
ヨシエビ(しらさ)	0.56	0.34	0.78	0.99	0.78	2.68	3.36	4.48	1.47	1.05	1.01	0.38
シヤコ	3.29	4.74	7.21	5.94	3.02	4.03	4.73	4.30	0.37	0.06	0.02	0.51
小エビ類(こもんじゃこ)	9.10	7.87	7.89	9.08	11.88	15.09	15.85	14.47	10.01	8.88	7.26	10.01
ミミイカ	0.63	0.49	1.05	0.41	0.02	0.00	0.00	0.00	0.00	0.00	0.08	0.49
ジンドウイカ(ひいか)	0.00	0.08	0.05	0.11	0.02	0.07	0.12	0.02	0.00	0.01	0.00	0.00
コウイカ類	8.06	2.95	2.75	3.83	2.95	1.66	0.58	1.11	4.84	7.22	9.77	10.61
マダコ(たこ)	0.96	0.86	0.59	0.81	1.12	2.16	4.99	5.83	1.66	0.11	0.12	0.13
イイダコ	0.17	0.48	0.98	0.08	0.00	0.00	0.00	0.00	0.15	0.03	0.00	0.00
テナガダコ(てなが)	0.02	0.07	0.34	0.68	0.03	0.07	2.23	2.20	0.56	0.00	0.00	0.01
ツメタガイ	0.01	0.07	0.32	0.12	0.01	0.00	0.00	0.00	0.00	0.00	0.00	0.00
アカガイ	1.83	2.57	3.17	0.25	0.00	0.00	1.08	0.48	1.51	0.87	0.32	0.52
トリガイ	0.07	10.08	5.73	0.61	2.22	1.65	1.32	1.59	4.42	0.97	0.07	0.08
トリガイ身	0.00	0.00	0.00	0.00	0.00	0.00	0.00	0.00	0.00	0.00	0.00	0.00
タイラギ	0.05	1.16	1.44	0.64	0.65	0.12	0.01	0.02	0.07	0.01	0.01	0.01
アカニシ(にし)	0.00	0.00	0.00	0.00	0.00	0.00	0.00	0.00	0.00	0.00	0.00	0.00
ヤツシロガイ	0.00	0.00	0.00	0.00	0.00	0.00	0.00	0.00	0.00	0.00	0.00	0.00
ナマコ	0.03	0.02	0.32	0.01	0.00	0.00	0.00	0.00	0.00	0.00	0.00	0.00
その他の海産生物	4.68	4.07	5.01	3.54	4.98	2.85	2.74	2.76	5.69	3.78	4.50	3.90
カサゴ、メバル	0.00	0.00	0.00	0.00	0.00	0.00	0.00	0.00	0.00	0.00	0.00	0.00
合計	70.88	68.71	71.58	68.73	69.37	71.43	73.89	62.48	66.89	61.94	61.83	60.49

表 1-3 平成28年 板びき網（中部標本組合）網漁獲量の集計

板びき網(中部標本組合)												
1日1統あたり重量(kg)	1月	2月	3月	4月	5月	6月	7月	8月	9月	10月	11月	12月
隻数	10	10	9	10	9	10	9	9	9	9	10	10
出漁日数	9.90	13.20	11.56	11.70	13.33	9.90	12.33	13.11	12.11	11.33	12.70	12.30
マイワシ	1.64	2.49	6.83	2.77	1.15	0.98	0.77	0.07	0.00	0.00	0.00	0.00
コノシロ	5.46	13.02	2.51	3.84	1.70	2.71	0.49	0.22	0.00	0.17	0.17	0.10
マサバ	0.12	0.06	0.03	0.43	0.57	1.21	3.59	3.94	4.47	10.21	4.28	0.24
アジ類	4.33	1.90	2.46	3.23	7.71	7.78	7.31	11.62	10.76	19.46	11.00	1.05
マルアジ(あおあじ)	0.00	0.00	0.00	0.00	0.00	0.00	0.00	0.00	0.00	0.00	0.00	0.00
ボラ	0.00	0.00	0.00	0.00	0.00	0.00	0.00	0.00	0.00	0.00	0.00	0.00
カマス類	0.00	0.04	0.00	0.00	0.08	0.66	0.35	0.07	0.08	0.31	0.66	0.00
シタ類	0.00	0.05	0.06	0.03	0.11	0.01	0.00	0.03	0.03	0.00	0.02	0.03
ヒラメ	0.53	0.29	0.52	0.73	0.18	0.11	0.08	0.02	0.14	0.58	0.30	0.33
マコガレイ	0.00	0.00	0.00	0.00	0.00	0.00	0.00	0.00	0.00	0.00	0.00	0.00
メイタガレイ	0.16	0.13	0.74	0.37	0.21	0.04	0.01	0.03	0.07	0.02	0.00	0.07
マダイ	5.83	2.41	7.26	15.50	17.47	24.29	19.50	18.24	16.31	14.45	11.52	10.47
クロダイ	22.24	7.91	8.47	11.28	4.35	3.70	2.29	3.41	10.50	16.78	11.97	35.29
シログチ(ぐち)	3.05	2.65	4.07	3.23	2.40	3.25	2.19	2.78	5.39	7.72	9.31	5.86
コイチ	0.00	0.00	0.00	0.00	0.00	0.00	0.00	0.00	0.08	0.00	0.00	0.00
エソ類	0.48	0.26	0.14	0.16	0.09	0.00	0.00	0.03	0.00	0.16	0.02	0.20
マアナゴ	0.03	0.02	0.08	0.03	0.01	0.06	0.00	0.00	0.00	0.00	0.00	0.00
ハモ	0.26	0.02	0.13	2.88	6.98	7.91	10.04	14.40	6.76	6.06	2.94	1.41
カワハギ類	1.46	1.49	1.35	1.87	2.38	1.11	0.59	0.46	1.30	2.05	2.49	4.48
サメ類	1.26	0.15	1.18	1.89	3.37	2.24	1.00	1.00	1.09	0.93	1.09	0.77
スズキ	9.37	13.15	12.43	15.37	10.08	13.71	11.16	5.81	1.94	4.16	6.73	12.29
アカエイ	0.34	0.04	0.30	0.05	0.00	0.15	0.00	0.00	0.00	0.01	0.02	0.07
カサゴ	0.00	0.05	0.12	0.00	0.02	0.00	0.05	0.07	0.08	0.00	0.00	0.00
メバル	0.00	0.01	0.00	0.00	0.04	0.00	0.04	0.00	0.00	0.00	0.00	0.00
アイナメ	0.00	0.09	0.38	0.09	0.10	0.00	0.01	0.00	0.00	0.04	0.00	0.00
イボダイ(うおぜ)	0.00	0.00	0.00	0.00	0.00	0.02	4.19	6.81	11.69	7.72	0.57	0.00
キス	0.36	0.50	0.64	0.32	0.40	0.32	0.20	0.29	0.17	0.21	0.30	0.11
ホウボウ	1.82	1.02	0.38	0.24	0.23	0.00	0.03	0.07	0.00	0.09	0.36	0.75
タチウオ	24.88	27.85	6.70	0.81	1.52	2.58	4.84	4.86	0.78	1.39	6.49	12.28
ヒラギ	1.16	1.67	1.62	0.92	1.18	2.65	0.54	0.13	0.06	0.00	0.05	0.00
テンジクダイ	0.00	0.00	0.00	0.00	0.22	1.95	1.39	0.22	0.00	0.00	0.00	0.00
ネズツボ類	0.00	0.00	0.00	0.00	0.00	0.10	0.24	0.08	0.00	0.06	0.00	0.00
マナガツオ(ちょうちょ)	6.84	2.80	1.71	4.79	6.30	11.84	2.69	7.02	13.09	5.78	8.91	6.07
オニオコゼ	0.03	0.00	0.04	0.08	0.03	0.04	0.00	0.00	0.00	0.00	0.00	0.00
ハゼ類	0.00	0.00	0.00	0.00	0.00	0.00	0.00	0.00	0.00	0.00	0.00	0.00
ガザミ	0.01	0.01	0.00	0.03	0.01	0.03	0.05	0.12	0.33	0.09	0.11	0.04
イシガニ	0.00	0.00	0.00	0.00	0.00	0.03	0.00	0.00	0.00	0.00	0.00	0.00
クルマエビ	0.00	0.00	0.00	0.00	0.00	0.00	0.00	0.00	0.00	0.00	0.00	0.00
クマエビ	0.00	0.00	0.00	0.00	0.01	0.00	0.00	0.00	0.00	0.05	0.00	0.00
ヨシエビ	0.00	0.00	0.00	0.00	0.00	0.00	0.00	0.00	0.00	0.00	0.00	0.00
シヤコ	0.00	0.00	0.00	0.00	0.00	0.00	0.00	0.00	0.00	0.00	0.00	0.00
小エビ類	0.00	0.00	0.00	0.00	0.02	0.23	0.51	0.02	0.14	1.12	0.03	0.00
ミミイカ	0.00	0.00	0.00	0.00	0.00	0.00	0.00	0.00	0.00	0.00	0.00	0.00
ジンドウイカ	1.04	0.73	2.24	1.61	0.88	3.90	4.53	12.86	10.87	0.55	0.08	0.25
コウイカ類	4.24	3.14	4.81	5.33	6.33	1.63	0.63	1.17	5.10	9.62	16.22	12.94
マダコ	0.66	0.63	1.19	0.97	1.68	7.95	16.07	11.88	5.01	0.39	0.25	0.54
イダコ	0.00	0.00	0.00	0.00	0.00	0.00	0.00	0.00	0.00	0.00	0.00	0.00
テナガダコ	0.00	0.00	0.00	0.05	0.00	0.00	0.10	0.19	0.17	0.00	0.00	0.00
ツメタガイ	0.00	0.00	0.00	0.00	0.00	0.00	0.00	0.00	0.00	0.00	0.00	0.00
アカガイ	0.00	0.00	0.00	0.00	0.00	0.00	0.00	0.00	0.00	0.00	0.00	0.00
トリガイ	0.00	0.00	0.00	0.00	0.00	0.00	0.00	0.00	0.00	0.00	0.00	0.00
ナマコ	0.00	0.02	0.22	0.09	0.00	0.00	0.00	0.00	0.00	0.00	0.00	0.00
その他の海産生物	4.68	6.32	6.30	4.06	3.11	3.09	2.14	4.75	7.04	10.25	12.60	9.22
カサゴ、メバル	0.00	0.00	0.00	0.00	0.00	0.00	0.00	0.00	0.00	0.00	0.00	0.00
キジハタ(あこう)	0.00	0.00	0.00	0.00	0.03	0.02	0.76	0.54	0.00	0.01	0.09	0.00
サワラ・サゴシ	3.48	2.05	4.63	0.20	0.08	0.02	0.04	0.05	0.17	1.06	2.86	6.47
合計	105.78	92.95	79.52	83.22	81.00	106.31	98.39	71.08	113.61	121.48	111.43	121.33

表1-4 平成28年 板びき網（南部標本組合）網漁獲量の集計

1日1統あたり重量(kg)	1月	2月	3月	4月	5月	6月	7月	8月	9月	10月	11月	12月
平均出漁日数	3.3	4.4	6.3	7	9.3	9	9.8	8.8	6.8	6.3	5.3	7.3
出漁隻数	4	5	4	4	4	4	5	5	5	4	3	4
マダコ	5.96	3.70	2.08	1.09	1.70	9.29	14.94	9.26	8.67	0.00	0.00	0.30
小エビ類	0.00	0.00	0.00	0.00	0.52	12.92	12.07	4.24	5.82	16.31	4.99	0.91
マアナゴ	1.08	3.43	1.58	0.84	0.24	0.00	0.00	0.00	0.00	0.00	0.00	0.00
エイ類	7.27	4.55	3.17	0.00	0.32	0.00	1.12	0.91	5.68	0.00	0.00	0.70
マダイ	2.36	2.47	3.56	14.21	14.81	19.11	20.86	35.11	20.96	3.94	1.97	9.21
アジ類	11.36	7.05	2.15	17.29	24.33	17.33	6.48	10.08	15.85	5.83	6.56	0.80
キス	1.33	0.91	0.51	0.15	0.00	0.47	0.10	0.17	0.00	0.25	0.00	0.00
シタ類	2.20	0.46	0.00	3.11	3.30	1.29	1.18	0.00	0.31	0.00	0.00	1.14
イボダイ	0.00	0.00	0.00	0.00	0.00	0.28	19.49	34.31	54.08	6.73	0.59	0.00
メイトガレイ	0.81	8.61	6.52	3.43	0.68	0.34	0.00	0.15	0.00	0.00	0.00	0.00
スズキ	2.86	2.91	1.16	0.00	1.26	2.89	2.11	0.31	0.00	0.00	0.32	9.57
マコガレイ	0.00	0.00	0.00	0.00	0.00	0.00	0.00	0.00	0.00	0.00	0.00	0.00
シヤコ	0.00	0.00	0.00	0.00	0.17	1.77	0.59	0.00	0.00	0.00	0.00	0.00
サメ類	3.79	9.41	0.00	24.86	11.43	4.35	2.23	6.57	2.42	2.56	3.32	11.72
コウイカ類	63.33	55.74	40.41	28.35	19.01	2.21	0.00	2.46	21.01	15.93	22.91	26.55
ヒラメ	2.55	3.60	2.10	0.93	0.35	0.13	0.00	0.00	0.11	0.63	0.00	0.76
ハモ	2.68	0.00	1.22	19.34	42.03	63.26	98.67	62.75	59.34	34.18	15.30	8.44
カサゴ	0.00	0.00	0.00	0.05	0.00	0.00	0.00	0.00	0.00	0.00	0.00	0.00
アイナメ	0.00	0.00	0.00	0.00	0.00	0.00	0.00	0.00	0.00	0.00	0.00	0.00
ウマヅラハギ	0.00	0.00	0.28	0.23	0.00	0.00	0.00	0.00	0.00	0.00	0.00	0.00
カワハギ	2.67	6.58	0.82	0.00	0.00	0.00	0.00	0.00	0.47	0.00	2.15	9.49
マナガツオ	17.11	8.93	0.78	7.39	9.42	11.34	1.95	5.44	20.42	1.95	0.00	3.91
シログチ	0.00	1.87	2.52	2.66	2.93	0.22	0.57	1.93	3.13	2.63	1.59	2.78
ホウボウ	5.77	6.54	0.42	0.48	0.00	0.00	0.00	2.30	2.64	0.00	0.00	0.39
クルマエビ	0.00	0.00	0.00	0.00	0.00	0.00	0.00	0.00	0.00	0.00	0.00	0.00
テナガダコ	0.00	0.00	0.00	0.00	0.00	0.00	0.00	0.00	0.00	0.00	0.00	0.00
イイダコ	0.00	0.00	0.00	0.19	0.21	1.61	0.00	0.00	0.00	0.00	0.00	0.00
ジンドウイカ	1.72	1.13	2.02	0.68	0.80	3.43	6.15	20.99	33.99	0.60	0.00	0.00
ハゼ類	0.73	1.37	0.00	0.00	0.00	0.00	0.00	0.00	0.00	0.00	0.00	0.00
その他の魚類	37.31	36.92	25.47	13.63	8.64	6.01	14.08	15.62	12.25	6.64	7.64	15.22
その他の海産動物	5.89	0.57	0.00	0.99	8.44	0.40	0.41	0.15	5.98	29.84	24.55	9.49
合計	178.78	166.75	96.78	139.90	150.58	158.66	203.01	212.75	273.13	128.03	91.89	111.39

● 巾着網(中部標本船)

- マイワシは、6月から8月に平年値を大きく上回る漁獲量であった(図1)。
- カタクチイワシは、2月から6月に平年を上回る漁獲が見られたが、7月以降は平年を下回った(図2)。

● 機船船びき網(南部標本組合)

- イワシシラスは、3月から6月と9月・11月・12月に平年値を上回る漁獲量であった(図3)。
- イカナゴは、ほとんど漁獲がなかった(図4)。

● サワラ流し網(南部標本組合)

- サワラは、4月・5月と7月・8月・12月は平年値を上回る漁獲量であったが、9月から11月は平年を下回った(図5)。

● アナゴかご(中部標本組合)

- マアナゴは、1月から6月にかけて平年値を下回る漁獲量となり、7月以降は出漁がなかった(図6)。

● スズキ流網(中部標本組合)

- スズキは、7月から9月にかけて出漁したが、平年値を下回る漁獲量であった(図7)。

● 小型底びき網

石桁網(中部標本組合)

- シタ類は、周年を通して平年値以上の漁獲量であった(図8)。
- マコガレイは、7月・8月に平年並の漁獲量であったが、他の月は低調であった(図9)。
- メイタガレイは、4月・5月・6月・8月・9月は平年値を上回る漁獲量であったが、他の月は平年を下回った(図10)。
- ヒラメは、ほぼ平年並の漁獲量であったが、3月は平年の2倍の漁獲であった(図11)。
- オニオコゼは、1月から4月に漁獲が多かった(図12)。
- マゴチは、周年平年値を上回る漁獲量であった(図13)。
- ネズツボ類(がっちょ)は、4月と9月に平年を上回る漁獲があった(図14)。
- キスは、3月から8月に平年を上回る漁獲があった(図15)。

図1

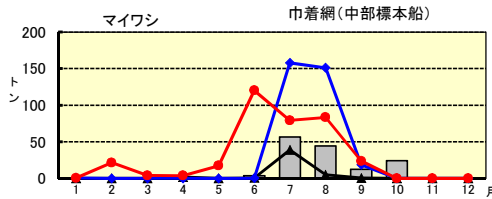


図2

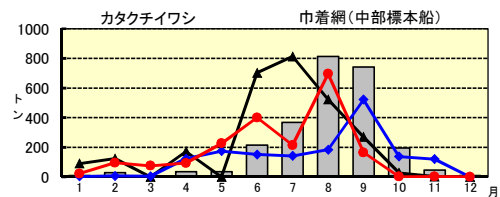


図3

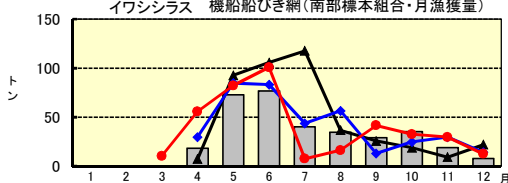


図4

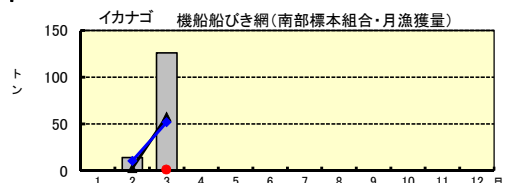


図5

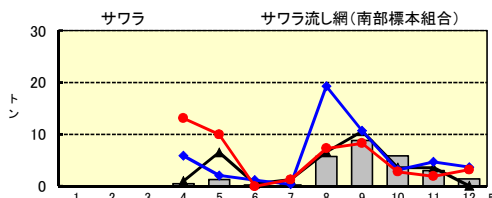


図6

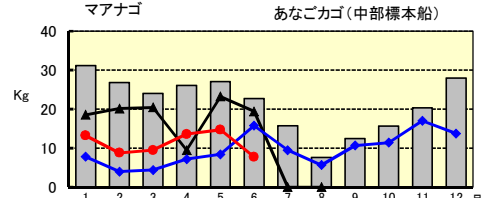


図7

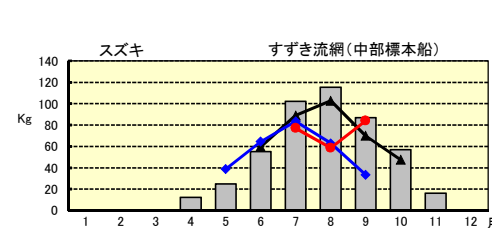
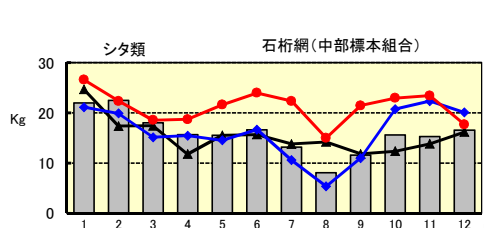


図8



1日1隻当たりの漁獲量(kg)を示す。注:図1、図2、図3、図4、図5は、月漁獲量(トン)を示す。

■ 平年値    ● 平成28年    ◆ 平成27年    ▲ 平成26年

図9

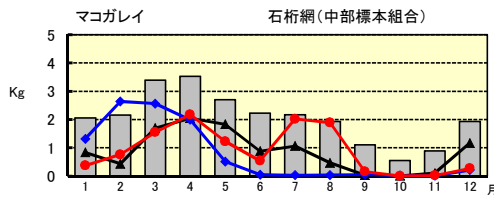


図10

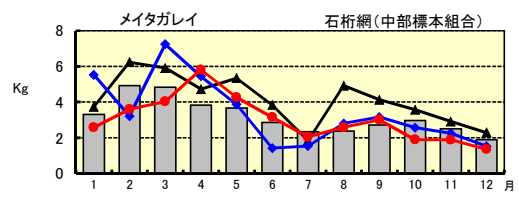


図11

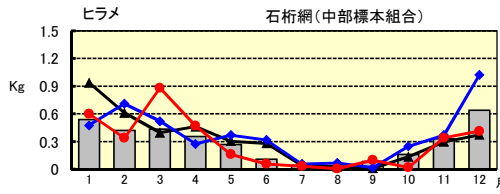


図12

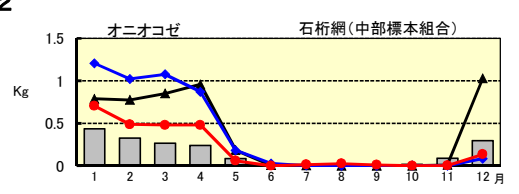


図13

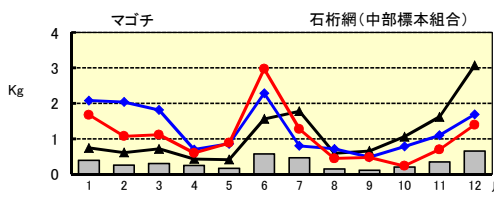


図14

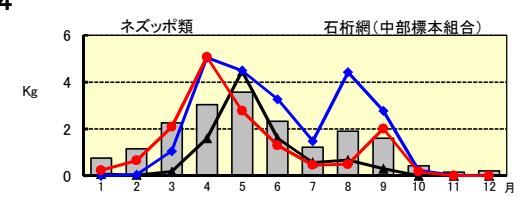


図15

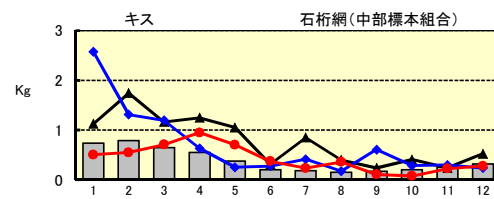


図16

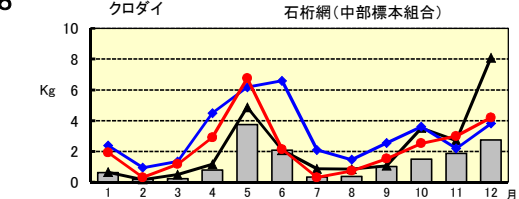


図17

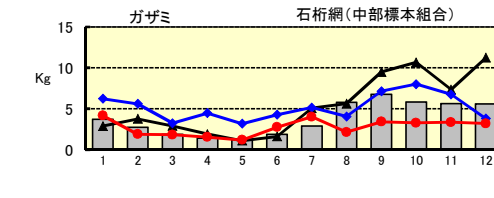


図18

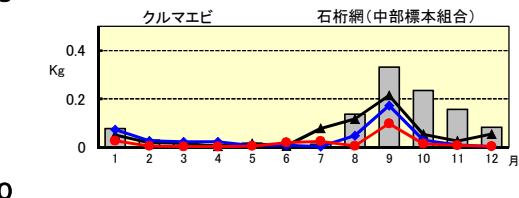


図19

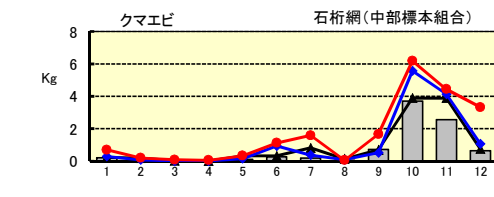


図20

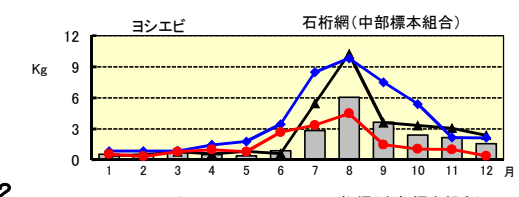


図21

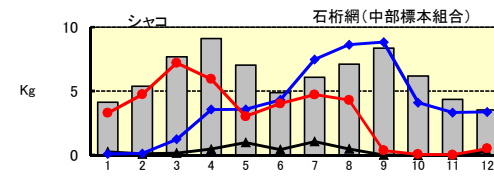


図22

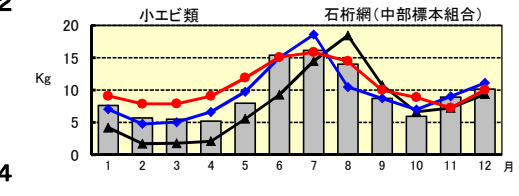


図23

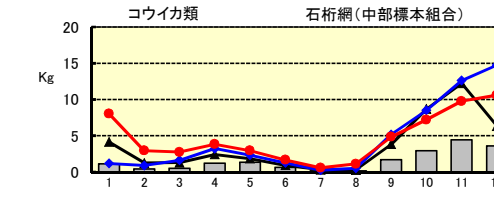
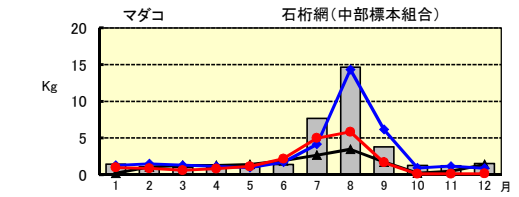


図24

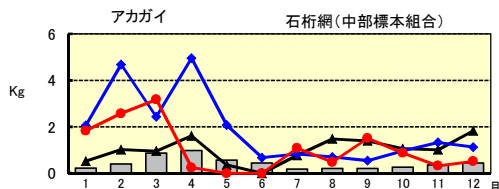


1日1隻当たりの漁獲量(kg)を示す。

■ 平年値    ● 平成28年    ◆ 平成27年    ▲ 平成26年

- クロダイは、ほぼ周年平年値以上の漁獲量であった(図16)。
- ガザミ(わたりがに)は、1月と6月・7月を除き平年値を下回る漁獲量であった(図17)。
- クルマエビは、周年低調な漁獲であった(図18)。
- クマエビ(あしあか)は、1月・6月・7月と9月から12月にかけて、平年値を上回る漁獲量であった(図19)。
- ヨシエビ(しらさ)は4月から7月にかけて平年値を上回ったが、8月以降平年値を下回った(図20)。
- シヤコは、1月から8月にかけて、平年値をやや下回る漁獲量があったが、9月以降は漁獲がほとんどなかった(図21)。
- 小エビ類は、周年平年値以上の漁獲量であった(図22)。
- コウイカ類は、7月を除き、平年値を上回る漁獲量であった(図23)。
- マダコは、1月から6月は平年並みの漁獲量であったが、7月以降は平年値を下回った(図24)。
- アカガイは、4月から貝毒が発生し出荷規制が長期化した。7月以降は平年値を上回る漁獲量があった(図25)。
- トリガイは、2月に漁獲量が急増したが、貝毒が検出されたため、4月に出荷規制があった(図26)。

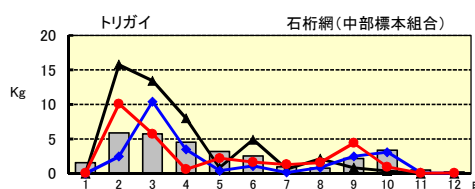
図25



1日1隻当たりの漁獲量(kg)を示す。

■ 平年値    ● 平成28年    ◆ 平成27年    ▲ 平成26年

図26



● 小型底びき網

板びき網

- 中部のマダイは、周年平年値を上回る漁獲量であった(図27)。
- 中部のマサバは、5月から11月にかけて、平年値を上回る漁獲量であった(図28)。
- 中部のスズキは、周年平年値を大きく下回る漁獲量であった(図29)。
- 中部のアジ類は、周年平年値以下の漁獲量であった(図30)。
- 中部のクロダイは、1月から4月と9月・10月・12月に平年値を上回る漁獲があった(図31)。
- 中部のハマは、4月から12月は平年値を上回る漁獲量であった(図32)。
- 中部のシログチは、1月から5月は平年値を下回ったが、6月以降は平年値並みの漁獲量であった(図33)。
- 中部のタチウオは、1月から3月は平年値を大きく上回る漁獲量であった(図34)。
- 中部のマナガツオは、1月と4月から9月にかけて、昨年・平年値を上回る漁獲があった(図35)。
- 中部のイボダイ(うぼげ)は、主な漁獲期の7月から9月の漁獲量は平年値を下回った(図36)。
- 中部のカワハギ類は、2月・3月を除いて漁獲量が平年並みか平年値を下回った(図37)。
- 中部のジンドウイカ(ひいか)は、8月と9月に平年値を上回る漁獲量があった(図38)。
- 中部のコウイカ類は、1月から5月と11月・12月に昨年・平年値を上回る漁獲量であった(図39)。
- 中部のマダコは、6月と7月のみ平年値を上回る漁獲量であった(図40)。
- 南部のアジ類は、ほぼ周年平年値を上回る漁獲量であった(図41)。
- 南部のハマは、4月以降平年値を上回る漁獲量であった(図42)。
- 南部のイボダイ(うぼげ)は、7月から10月にかけて平年値を上回る漁獲量であった(図43)。
- 南部のコウイカ類は、1月から5月と9月から12月にかけて、平年値を大きく上回る漁獲量であった(図44)。

図27

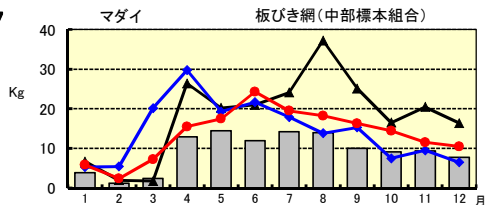


図28

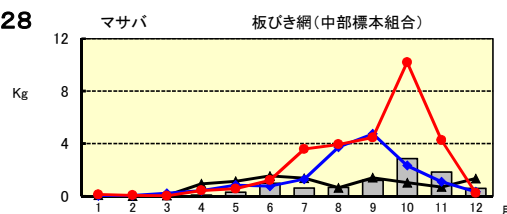


図29

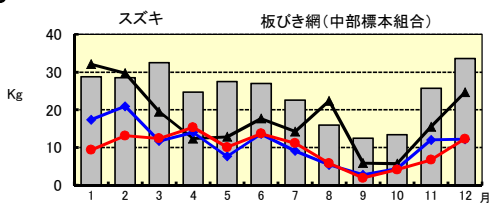
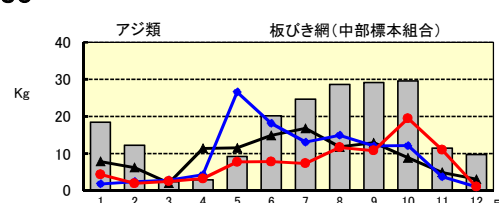


図30



1日1隻当たりの漁獲量(kg)を示す。

■ 平年値    ● 平成28年    ◆ 平成27年    ▲ 平成26年

図31

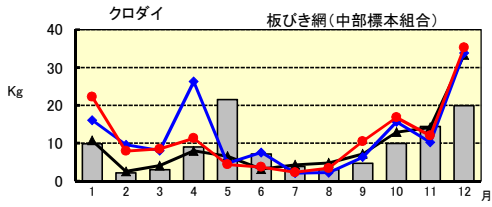


図32

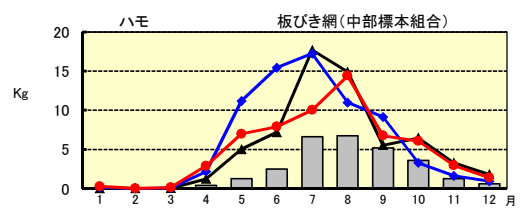


図33

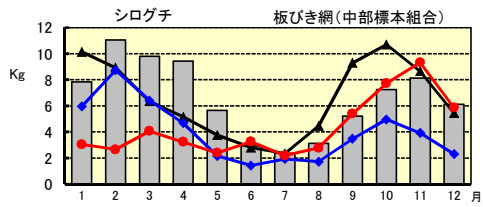


図34

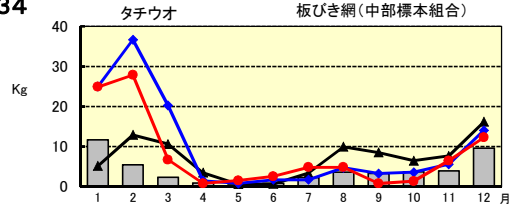


図35

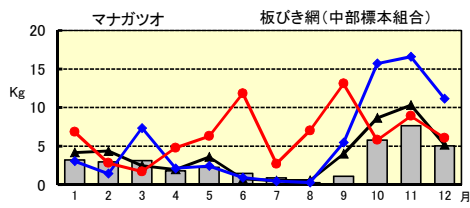


図36

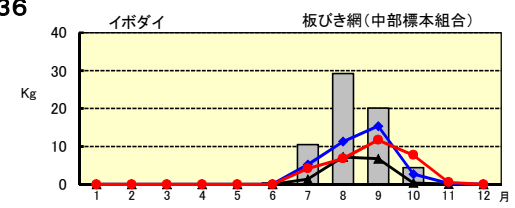


図37

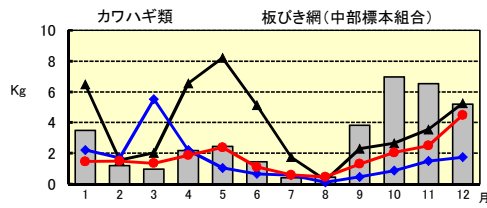


図38

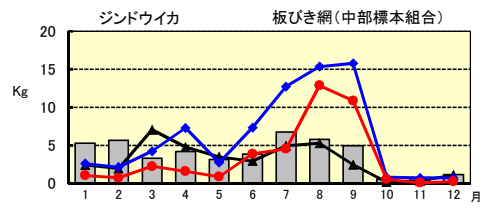


図39

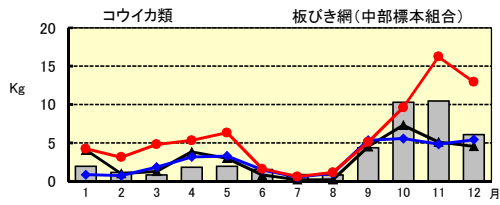


図40

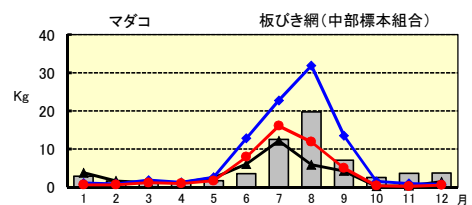


図41

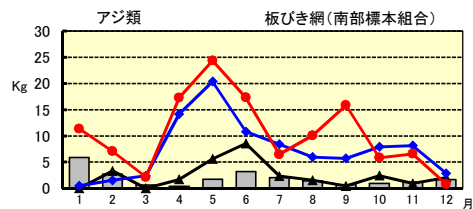


図42

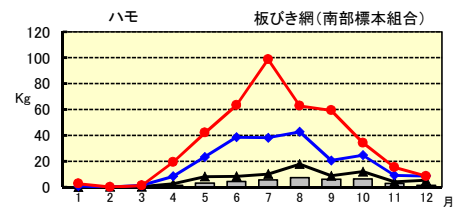


図43

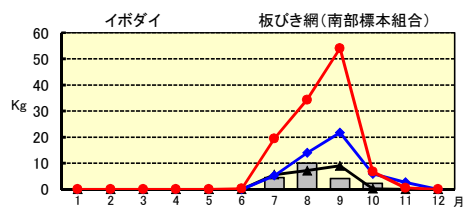
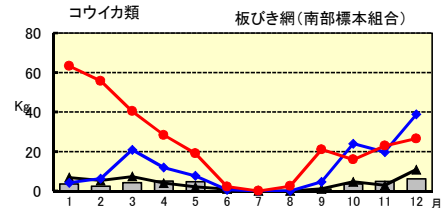


図44



1日1隻当たりの漁獲量(kg)を示す。

■ 平年値    ● 平成28年    ◆ 平成27年    ▲ 平成26年