

附 表

付表 1-1 南海町、泉南町地先漁場における

測点毎の水深、底質調査表

調査月日 4月26日 A~I線 (C, E線欠測)
 " 27日 J~R線
 " 28日 S~T線

測線記号 及び距離		水深	底質	測線記号 及び距離		水深	底質
A	50	2.5	細砂	G	50	1.5	細砂
	100	4.5	砂		100	2.8	"
	250	5.5	カイガラまじりの砂泥		250	5.7	"
	500	6.3	" 泥		500	8.4	"
	1,000	6.5	泥		1,000	10.2	泥
	1,500	9.5	"		1,500	11.5	"
B	50	1.3	カイガラまじりの細砂	M	50	1.2	細砂
	100	3.1	"		100	2.9	砂
	250	4.7	礫まじりの砂		250	4.7	"
	500	5.5	砂		500	5.3	カイガラまじりの砂
	1,000	5.9	"		1,000	5.5	礫
	1,500	7.3	カイガラまじりの砂泥		1,500	6.5	"
D	50	1.2	細砂	N	50	1.0	細砂
	100	2.5	"		100	2.8	"
	250	4.3	砂		250	4.7	カイガラまじりの砂
	500	5.3	泥		500	5.6	"
	1,000	6.4	"		1,000	5.3	礫
	1,500	6.2	"		1,500	5.7	"
F	50	0.5	カイガラまじりの砂	O	50	1.0	細砂
	100	1.0	"		100	3.3	砂
	250	2.1	細砂		250	4.4	砂泥まじりの礫
	500	3.1	泥まじりの細砂		500	5.2	"
	1,000	6.2	泥		1,000	6.2	泥
	1,500	3.3	"		1,500	6.5	"

測線記号 及び距離			水深	底質	測線記号 及び距離			水深	底質
P	50	1.7	細砂	L	50	1.9	細砂		
	100	3.4	砂まじりの礫		100	3.4	カイガラまじりの砂		
	250	3.8	礫		250	3.8	礫まじりの砂		
	500	5.2	泥まじりの礫		500	4.0	礫		
	1,000	6.9	泥		1,000	4.9	"		
	1,500	8.1	"		1,500	6.0	"		
H	50	0.7	細砂	Q	50	3.1	礫まじりのカイガラ		
	100	4.2	"		100	3.6	"		
	250	5.7	"		250	4.0	礫		
	500	8.2	"		500	6.4	"		
	1,000	7.9	泥		1,000	9.4	泥		
	1,500	10.8	"		1,500	10.4	カイガラまじりの泥		
I	50	3.6	細砂	R	50	2.2	砂		
	100	4.6	砂		100	4.3	"		
	250	5.6	泥		250	5.6	カイガラまじりの砂		
	500	6.5	"		500	5.9	礫		
	1,000	8.7	カイガラまじりの泥		1,000	6.6	"		
	1,500	10.3	粘土まじりの泥		1,500	10.0	泥		
J	50	1.4	細砂	S	50	1.4	細砂		
	100	3.2	"		100	3.5	砂		
	250	3.3	"		250	5.0	カイガラまじりの砂		
	500	4.2	細砂まじりの泥		500	5.9	カイガラ、泥まじりの砂		
	1,000	6.9	泥		1,000	7.2	礫		
	1,500	8.9	カイガラまじりの泥		1,500	9.8	泥		
K	50	1.0	細砂	T	50	1.5	細砂まじりの泥		
	100	2.8	"		100	2.7	泥まじりの砂		
	250	3.7	カイガラまじりの砂		250	4.0	カイガラまじりの砂		
	500	4.3	礫		500	6.0	石、カイガラ、砂まじりの粘土質の泥		
	1,000	5.1	カイガラまじりの礫		1,000	6.9	カイガラ、礫まじりの泥		
	1,500	8.3	泥		1,500	9.2	泥		

付表 1-2 漁場における粒度組成

調査年月日 昭和42年4月26日~28日

(単位 %)

分類 St 巨岸 (m)	1	2	3	4	5	6
	MESH 16以上 1.00mm<	M 16~32 1.00~ 0.50mm	M 32~65 0.50~ 0.21mm	M 65~150 0.21~ 0.105mm	M 150~270 0.105~ 0.053mm	M 270以下 0.053 mm>
A- 50	7.60	0.83	14.05	66.15	5.62	5.75
A- 100	23.99	1.02	8.77	36.98	13.12	16.12
A- 250	14.92	1.03	9.12	39.89	16.43	18.61
A- 500	8.21	2.23	4.61	11.65	32.06	41.24
A-1,500	0	1.19	0.87	0.97	5.28	91.69
B- 50	3.35	0.90	9.87	75.66	4.66	5.56
B- 100	70.27	6.27	5.22	10.67	3.01	4.56
B- 250	8.76	2.88	0.03	20.97	32.80	25.56
B- 500	15.67	2.64	8.47	22.56	26.94	23.72
B-1,500	6.73	1.27	2.32	2.63	18.58	68.47
C- 50	0	0.48	30.61	62.86	2.00	4.05
C- 100	7.46	1.53	28.09	53.75	3.50	5.67
C- 250	4.79	4.73	12.66	19.25	26.48	32.09
C- 500	0	2.62	1.20	0.96	11.11	84.11
C-1,500	7.41	1.55	4.42	9.73	21.77	55.12
F- 100	8.11	20.18	60.83	6.27	0.80	3.81
F- 250	3.02	13.5	75.89	15.12	0.99	3.63
F- 500	14.28	5.09	48.87	21.66	4.64	5.46
F-1,500	0	2.25	3.09	1.78	12.12	80.76
G- 50	0	2.73	52.19	37.97	2.52	4.59
G- 100	9.30	9.15	57.75	17.09	1.58	5.13
G- 250	0	2.50	22.89	37.88	12.60	24.13

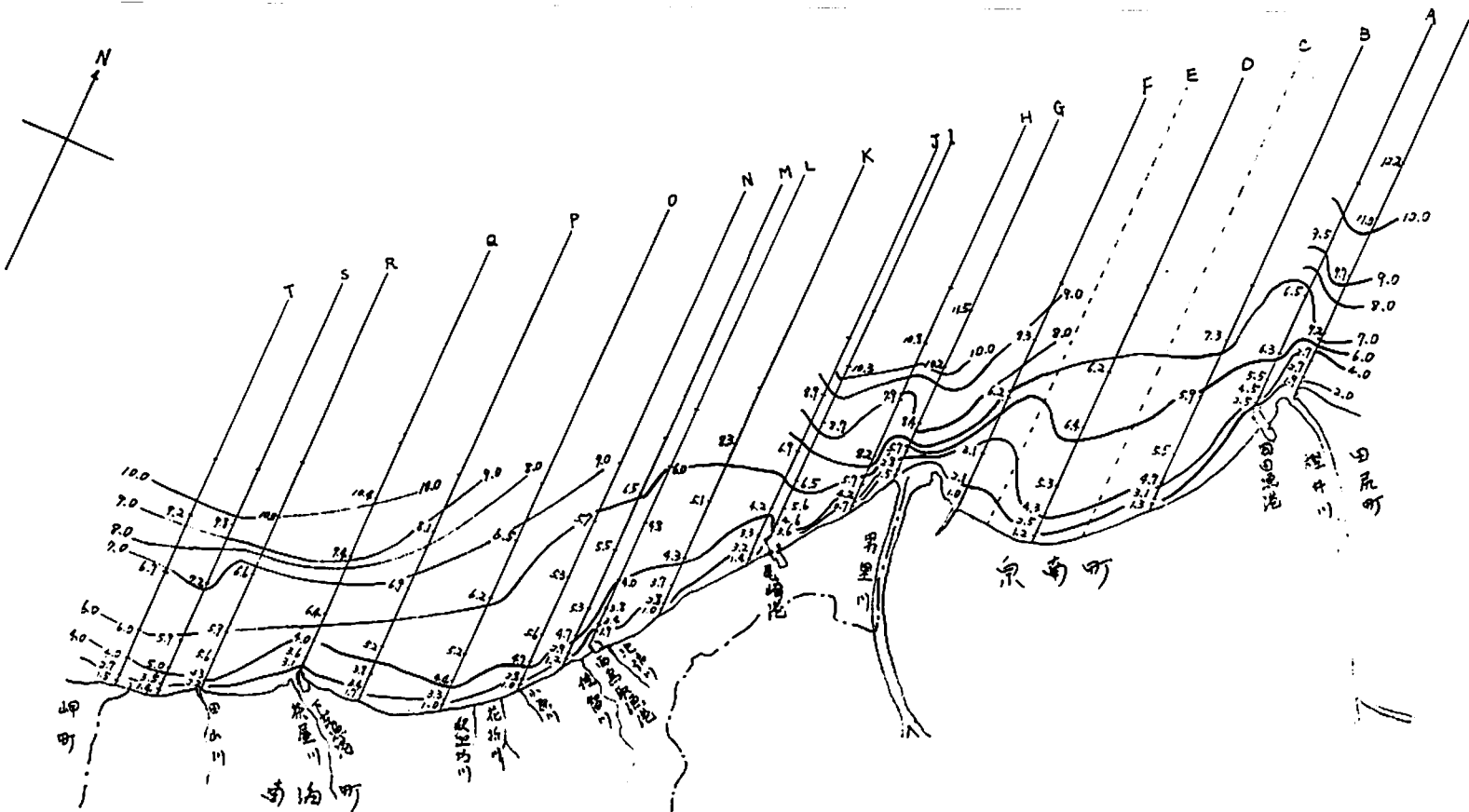
St- 距岸 (m)	分類	1	2	3	4	5	6
		MESH 16以上 1.00mm<	M16~32 1.00~ 0.50mm	M32~65 0.50~ 0.21mm	M65~150 0.21~ 0.105mm	M150~270 0.105~ 0.053mm	M270以下 0.053 mm>
G-500		10.44	2.72	5.92	13.87	23.44	43.61
G-1,500		0	2.54	3.09	1.42	9.66	83.29
H-50		10.79	0.61	37.06	46.07	2.30	3.17
H-100		2.29	1.11	18.08	51.27	11.82	15.43
H-250		0	0.28	1.71	26.56	29.06	42.39
H-500		3.86	2.17	5.41	16.04	24.28	48.24
H-1,500		0	0	3.08	2.90	8.59	85.43
I-50		14.64	2.55	17.28	38.76	9.73	17.04
I-100		0	2.80	26.96	26.43	20.73	23.08
I-250		1.40	1.52	25.64	30.70	13.73	27.01
I-1,500		0	4.17	3.23	1.34	9.54	81.72
J-50		4.36	1.05	39.23	50.87	1.97	2.52
J-500	100(貝殼)	-	-	-	-	-	-
J-1,500		65.23	8.75	9.26	2.67	2.22	11.87
K-50		0	1.62	20.67	70.75	3.17	3.79
K-100	100(貝殼)	-	-	-	-	-	-
K-1,500	100(")	-	-	-	-	-	-
L-50		0	3.90	20.17	65.67	6.24	4.02
L-100		53.66	25.39	14.08	3.35	0.94	2.58
L-1,500		58.95	11.64	16.04	2.03	1.53	9.81
M-50		0	1.65	40.18	51.83	2.80	3.54
M-100		7.03	7.10	24.56	50.25	7.32	3.74
M-500		53.23	9.34	13.56	3.94	6.36	13.57

分類 st- 巨岸 (m)	1	2	3	4	5	6
	MESH 1.6以上 1.00mm<	M16~32 1.00~ 0.50mm	M32~65 0.50~ 0.21mm	M65~150 0.21~ 0.105mm	M150~270 0.105~ 0.053mm	M270 以下 0.053mm>
M-1,500	30.93	12.61	20.50	8.45	6.39	21.12
N- 50	0.	2.62	56.44	36.78	1.94	2.22
N- 100	14.52	26.45	30.02	11.54	3.85	13.62
N- 250	46.60	10.75	12.08	6.64	13.16	10.77
N- 500	67.54	13.80	8.25	1.58	2.53	6.30
N-1,500	19.70	9.20	14.14	13.78	10.92	32.26
O- 50	0.	1.24	34.93	56.59	4.92	2.32
O- 100	34.61	16.00	13.30	19.50	8.85	7.74
O- 250	35.44	18.59	17.61	10.41	11.07	6.88
O-1,500	9.89	3.15	15.14	9.00	17.89	44.93
P- 50	9.02	4.54	39.63	41.68	2.08	3.05
P-1,500	4.02	2.62	2.09	5.51	15.50	70.26
Q- 50	58.55	25.64	9.67	0.83	0.18	5.13
Q-1,500	4.12	1.63	1.29	3.85	12.29	76.82
R- 50	11.14	13.32	52.22	20.06	0.64	2.62
R- 100	48.96	34.93	10.47	1.86	0.92	2.86
R- 250	54.66	9.59	17.05	5.51	2.34	10.85
R- 500	34.65	22.76	35.69	1.53	0.59	4.78
R-1,500	13.69	2.91	3.89	5.61	17.00	56.90
S- 50	0.	3.41	83.36	10.43	0.40	2.40
S- 100	22.39	33.75	23.64	8.02	3.03	9.17
S- 250	30.41	15.58	25.91	7.30	8.47	11.33
S- 500	34.93	16.93	24.62	4.76	4.42	14.29

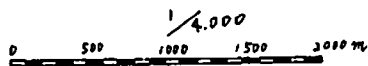
分類 st-巨岸 (m)	1	2	3	4	5	6
	MESH 16以上 1.00mm<	M16~32 1.00~ 0.50mm	M32~65 0.50~ 0.21mm	M65~150 0.21~ 0.105mm	M150~270 0.105~ 0.053mm	M270 以下 0.053mm>
S-1,500	11.37	4.40	5.03	14.57	15.68	48.95
T-50	0.	3.28	65.18	27.87	0.55	3.12
T-100	7.86	21.32	56.96	10.25	0.45	3.16
T-250	9.01	44.67	39.76	4.94	0.18	1.44
T-500	36.31	24.68	25.27	7.34	2.36	4.04
T-1,000	8.60	15.57	31.35	19.97	7.37	17.14
T-1,000	43.27	12.79	10.74	4.04	7.24	21.92

(註) この各分類中には貝殻が大ききによって含まれている。

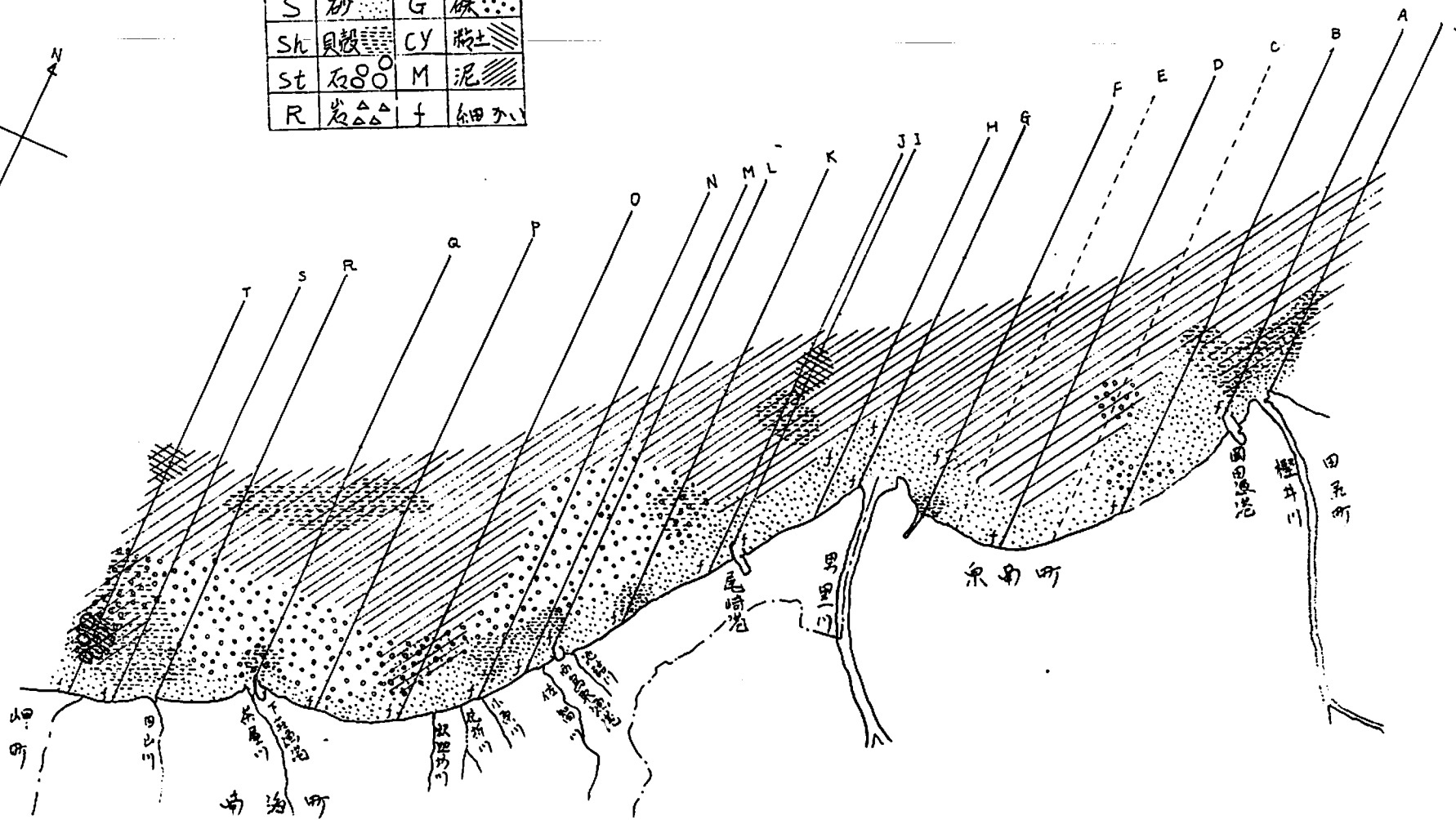
南海町・泉南町・地先漁場等深線図



南海町・泉南町・地先漁場底質図



S	砂	G	礫
Sh	貝殻	CY	粘土
St	石	M	泥
R	炭	f	細砂



付表 2-1 カタラチイワシ体長組成表

体長 月日	6.1 9	6.3 0	7.1 0	7.2 1	7.3 0	8.1 1	8.2 3	9.2	9.2 2
3.5~							1		
4.0~							2		
4.5~	4		1				2		
5.0~	25		20				1		
5.5~	29		33			1	11		1
6.0~	28	21	31			14	28		2
6.5~	17	28	30			31	35		5
7.0~	14	33	31	1	5	34	33		18
7.5~	22	39	24	5	19	37	32		32
8.0~	23	32	18	19	24	38	14		35
8.5~	19	27	8	42	23	37	14		36
9.0~	12	10	4	40	26	4	11		28
9.5~	5	6		44	26	3	6	1	10
1 0.0~	1	3		24	26	1	5	3	11
1 0.5~		1		16	18		2	33	5
1 1.0~	1			7	21		2	80	10
1 1.5~				1	10		1	62	7
1 2.0~				1	2			15	
1 2.5~								3	
1 3.0~								3	
1 3.5~									
計 ~	200	200	200	200	200	200	200	200	200

付表2-2 カタクチイワシ精密測定表

〔6月30日〕

項目 尾数	体長 ^{mm}	体重 ^{gr}	性別		生殖腺 重量 ^{GW}	生殖腺		脊椎 骨数
			♂	♀		左 ^{mm}	右 ^{mm}	
1	7.0	6.6		1	0.05	1.49	1.71	46
2	8.5	6.3	1		0.04	0.80	1.17	47
3	7.7	4.2	1		0.04	1.10	1.00	48
4	7.6	5.4	1		0.09	1.85	1.45	44
5	9.6	9.5		1	0.45	3.15	2.80	44
6	9.3	8.6	1		0.20	2.40	2.30	45
7	7.8	4.7	不	明	—	—	—	46
8	8.5	6.7	1		0.05	1.70	1.50	45
9	6.8	3.4	1		0.03	1.40	1.00	45
10	7.8	5.9	1		0.04	1.50	1.30	44
11	7.4	4.9	1		0.02	1.20	1.00	46
12	7.3	3.9	1		0.05	1.60	1.50	43
13	8.0	5.0	1		0.06	1.70	1.60	46
14	6.6	2.9	不	明	—	—	—	45
15	7.6	4.6	1		0.01	1.00	0.90	44
16	7.1	4.0	1		0.01	1.30	0.80	45
17	7.5	4.9	1		0.10	2.00	1.70	43
18	7.5	4.0	1		0.05	1.60	1.40	43
19	7.7	4.8	1		0.04	1.40	1.20	46
20	6.0	2.4	不	明	—	—	—	46
21	8.1	5.3		1	0.09	1.70	1.70	45
22	6.8	3.0		1	0.10	2.10	1.70	44
23	6.3	2.7	不	明	—	—	—	45
24	6.5	2.8	不	明	—	—	—	44
25	6.9	3.7	不	明	—	—	—	44
26	6.2	2.2	不	明	—	—	—	44
27	7.7	4.7	不	明	—	—	—	46
28	6.2	2.3	不	明	—	—	—	44
29	7.5	4.7		1	0.11	2.00	1.70	45
30	6.4	2.5	不	明	—	—	—	45

〔7月30日〕

尾数	項目 体長 _{mm}	体重 _{gr}	性別		生殖腺 重量G W	生殖腺		脊椎 骨数
			♂	♀		左 _{mm}	右 _{mm}	
1	9.6	11.4	1		0.55	3.30	2.90	40
2	10.3	10.9	1		0.30	2.80	2.70	45
3	8.1	4.9		1	0.10	2.40	2.00	41
4	10.7	12.2	1		0.40	3.20	2.70	44
5	8.4	6.1	1		0.20	2.10	1.80	43
6	9.5	8.5		1	0.10	2.40	2.00	43
7	9.9	10.0		1	0.55	3.20	3.10	46
8	8.5	6.9	1		0.10	2.00	1.60	41
9	9.3	8.1		1	0.20	3.10	2.60	41
10	8.2	5.9	不	明	—	—	—	41
11	7.5	4.0		1	0.10	2.10	1.60	45
12	10.1	10.5	1		0.30	3.00	2.70	42
13	9.2	8.8		1	0.35	2.70	2.20	45
14	8.3	6.6	不	明	—	—	—	45
15	7.4	4.6	1		0.05	1.80	1.70	45
16	8.3	5.4	1		0.10	1.90	1.60	45
17	9.8	10.3	1		0.35	2.80	2.60	42
18	7.2	3.5	不	明	—	—	—	45
19	7.8	5.0	不	明	—	—	—	46
20	9.1	7.9		1	0.40	2.30	2.30	46
21	9.5	2.6		1	0.24	2.80	2.40	46
22	8.5	5.9		1	0.05	2.00	1.30	45
23	9.9	11.2	1		0.25	2.60	2.20	42
24	8.1	5.6		1	0.20	2.50	2.30	42
25	7.7	4.3		1	0.05	1.70	1.60	42
26	9.5	8.6		1	0.21	2.90	2.40	41
27	7.2	3.6	1		0.05	1.65	1.65	43
28	8.8	6.7	1		0.10	2.10	1.80	45
29	10.6	10.6	1		0.58	3.10	3.20	42
30	8.3	5.5	1		0.04	1.60	1.30	42

〔9月22月〕

項目 尾数	体長mm	体重gr	性 別		生殖腺 重量GW	生 殖 腺		脊 椎 骨 数
			♂	♀		左 mm	右 mm	
1	10.3	10.5	1		0.30	3.20	2.60	44
2	9.1	7.2	1		0.15	2.40	2.10	44
3	8.7	6.6	1		0.11	2.00	2.00	44
4	8.0	5.2	1		0.10	1.90	1.60	44
5	8.1	5.4		1	0.10	2.20	1.70	43
6	9.4	7.3	1		0.15	2.40	2.10	44
7	8.7	7.2		1	0.21	2.70	1.90	44
8	8.4	5.7	1		0.06	1.90	1.80	44
9	7.6	4.4	1		0.01	1.00	0.80	43
10	7.5	4.3	1		0.01	1.30	1.20	42
11	8.4	6.6	1		0.15	2.50	2.40	43
12	9.9	9.0		1	0.20	2.70	2.10	43
13	7.9	5.2	不	明	—	—	—	45
14	7.5	4.3	1		0.06	1.70	1.40	45
15	9.8	9.9	1		0.35	2.80	2.40	45
16	8.1	5.2		1	0.11	1.80	1.60	46
17	7.7	4.8	1		0.10	1.55	1.50	43
18	8.2	5.6	1		0.05	1.40	1.30	43
19	11.4	11.7	不	明	—	—	—	42
20	10.8	10.1	1		0.20	2.40	2.70	42
21	8.8	5.7	1		0.10	2.40	1.80	43
22	9.3	7.0	不	明	—	—	—	45
23	8.2	5.8		1	0.13	2.00	1.70	44
24	10.9	11.2		1	0.25	2.50	2.20	44
25	8.6	6.5	1		0.19	2.40	2.00	45
26	6.1	2.0	不	明	—	—	—	43
27	8.6	6.0	不	明	—	—	—	45
28	7.6	4.4		1	0.10	2.10	1.70	44
29	7.8	4.5	1		0.05	1.40	1.20	43
30	3.1	5.2	1		0.05	1.70	1.50	46

付表3-1 魚礁付近における漁獲状況

回数		I	II		III		IV	
年月		41.10	42.6		42.9		42.11	
漁場		—	魚礁 付近	一般 漁場	魚礁 付近	一般 漁場	魚礁 付近	一般 漁場
魚類	種類数	7	10	7	16	4	18	3
	尾数	35	35	—	91	—	85	—
	重量(Kg)	—	5.1	9.9	12.8	13.8	13.9	7.0
甲殻類	種類数				1	1	1	
	尾数				+	—	+	
	重量(Kg)				0.0	0.6	0.1	
軟体類	種類数	1	2	2	1	1	1	1
	尾数	8	8	—	10	—	8	—
	重量(Kg)	—	3.1	13.7	2.4	0.7	2.2	1.9
計	種類数	8	12	9	18	6	20	4
	尾数	42	43	—	101+	—	93+	—
	重量(Kg)	—	8.2	23.6	15.2	15.1	16.2	8.9

○一般漁場の尾数、重量は付表IIより1日1隻当りに換算した。

○尾数の項で+は調査期間中1尾数のみ出現したことを示す。

付表3-2 投網位置におけるら網状況

魚種	調査月 投網位置	6			9			11		
		沖	中	岸	沖	中	岸	沖	中	岸
1	ドチザメ				4		1	7		2
2	サカタザメ				2	1		1		
3	エソ類									
4	マアナゴ			1						
5	ボラ									
6	マサバ	3					1			
7	サワラ								1	
8	タチウオ						1			
9	マアジ	18	3	2		1	1		1	
10	スズキ	1	1							
11	クエ			1						
12	マハタ				1	5	1			3
13	ヒゲソリダイ					1		1		
14	マダアイ				1		2		2	
15	クロダイ						3			
16	イシダイ									1
17	シログチ	5	3	6	33	18	18	28	13	14
18	キス	8	11		17	3	5		1	1
19	ウミタナゴ									
20	キユウセン							1		
21	カワハギ			7	34	40	41	46	25	41
22	ウマズラハギ							1	3	1
23	メバル									
24	カサゴ					2				1
25	ハオコゼ							1		1
26	アイナメ								1	
27	コチ類					1	1			
28	クラカゲギス		3	1	1	6	7	15	8	11
29	カレイ類	3	12	16	5	9	6	5	6	12
甲殻類	30	クルマエビ			1					
	31	イセエビ						1		
	32	ガザミ類								
軟体類	33	マダコ	1							
	34	コウイカ	11	8	5	11	11	9	10	3
		計	50	41	39	110	93	97	117	91

註 数字は1回揚網毎の魚種別尾数

付表 3-3 漁獲個体数調査結果

魚種		期 日	41. 10. 19 ~ 22	42. 6. 28 ~ 7. 1	4 2. 9. 2 7 ~ 2 9	42. 11. 7 ~ 9
魚 類 甲 殻 類 軟 体 類	1	ドチザメ			5	9
	2	サカタザメ	4		3	1
	3	エソ類				
	4	マアナゴ		1		
	5	ボラ				
	6	マサバ		3	1	
	7	サワラ				1
	8	タチウオ			1	
	9	マアジ	2	23	2	1
	10	スズキ			2	
	11	クエ			1	
	12	マハタ			7	3
	13	ヒゲソリダイ			1	1
	14	マダイ			3	2
	15	クロダイ			3	
	16	イシダイ				1
	17	シログチ	45	14	69	55
	18	キス	8	19	25	2
	19	ウミタナゴ				
	20	キユウセン				1
	21	カワハギ	8	7	115	112
	22	ウマズラハギ				5
	23	メバル				
	24	カサゴ			2	1
	25	ハオコゼ				2
	26	アINAメ				1
	27	コチ類	1		2	
	28	クラカケキス		4	14	34
	29	カレイ類	35	31	20	23
	30	クルマエビ			1	
31	イセエビ				1	
32	ガザミ類					
33	マダコ		1			
34	コウイカ	24	24	31	23	
計			127	130	305	279

注 1) 魚礁設置前の調査、魚礁は41年11月に設置
 2) 数字はそれぞれ3日間の合計を示す。

付表 3-5 深日漁協底刺網漁獲調査結果

魚 種	調 査 月		6	9	11
魚 類	3	エ ソ 類	185		
	5	ボ ラ			202
	9	マ ア ジ		194	
	14	マ ダ イ	98		
	15	ク ロ ダ イ	120		
	17	シ ロ グ チ	175	98	
	18	キ ス		748	
	19	ウ ミ タ ナ ゴ	283		240
	21	カ ワ ハ ギ		760	
	23	メ バ ル	120		
	29	カ レ イ 類			152
		そ の 他	233		
甲殻類	32	ガ ザ ミ 類		72	
軟体類	33	マ ダ コ	198		
	34	コ ウ イ カ	1,480	85	163
計			2,892	1,957	757
延 出 漁 日 数			122日	130日	85日

注 1) 単位はKg

附表 4 定線観測表

1 月

観測点	OS 1	OS 2	OS 3	OS 4	OS 5	OS 6	
月 日	1-18	1-19	1-19	1-19	1-19	1-19	
時 分	9-45	10-06	10-35	10-55	11-19	11-45	
水 温	0 m	5.4	7.0	7.1	6.6	7.4	7.2
	5	7.0	7.5	7.4	7.4	7.5	7.5
	10						
	15						
	20						
	底 層	7.5	8.5	8.5	8.0	7.8	7.5
塩 素 量	0 m	13.86	16.55	16.63	16.34	16.79	17.07
	5	14.82	16.55	16.71	16.72	16.72	17.15
	10						
	15						
	20						
	底 層	16.40	17.04	17.05	16.94	16.94	17.23
P ・ H	0 m	7.60	7.95	8.05	8.04	8.05	8.08
	5	7.80	8.00	8.05	8.04	8.05	8.07
	10						
	15						
	20						
	底 層	7.89	8.05	8.09	8.07	8.08	8.09
海 況	波 浪	3	1	0	1	3	3
	ウネリ	1	0	0	0	0	0
	水色	灰緑色	7	7	7	7	6
	透明度	1.9 m	5.5	5.5	5.0	4.0	6.0
	水深	10.0 m	12.0	12.0	9.0	9.0	8.0
天 候	気 圧	1027.5mb	1022.0	1021.5	1020.1	1021.0	1020.5
	天 候	c	C	C	C	C	C
	雲 量	10	10	10	10	9	9
	雲 形	st	st	st	ts	cu-ct	st-cu
	風 向	w	-	-	sw	sw	sw
	風 力	3	0	0	1	3	3
ネ ッ ト 採 集 物 (特)	気 温	4.5	6.5	7.5	8.0	8.3	8.5
	カタクチ卵A	-	-	-	-	-	-
	" B	-	-	-	-	-	-
	" C	-	-	-	-	-	-
	" 稚魚	-	-	2	-	-	-
	その他の魚卵	-	-	-	-	-	-
	" 稚仔	-	-	-	-	-	-
	甲 殻 類	-	-	-	-	-	-
その他の動物	-	-	-	-	-	-	

OS 7	OS 8	OS 9	OS 10	OS 11	OS 12	OS 13	OS 14	OS 15
1-19	1-19	1-19	1-19	1-19	1-19	1-18	1-18	1-18
12-14	12-50	13-21	13-50	14-20	14-42	10-04	10-22	10-49
8.1	8.6	8.3	8.5	8.8	7.8	6.0	6.9	5.4
8.0	8.6	8.3	8.6	9.0	8.0	7.5	7.7	
	8.8	8.4	8.7	9.0	8.5		9.0	
	10.6	9.3	8.9	9.0				
8.5	10.9	9.5	9.0	9.3	8.5	7.6	9.0	8.1
17.44	17.15	17.15	17.10	17.54	16.94	13.94	15.48	8.18
17.15	17.30	17.08	17.52	17.24	17.09	16.06	16.40	
	17.30	17.15	17.16	17.59	17.16		17.04	
	17.93	17.30	17.58	17.24				
17.37	17.65	17.69	17.23	17.78	17.69	16.62	17.11	16.34
8.11	8.14	8.11	8.10	8.10	8.05	7.79	7.91	7.35
8.11	8.11	8.11	8.11	8.11	8.05	7.95	7.87	
	8.13	8.12	8.10	8.11	8.09		7.94	
	8.15	8.15	8.11	8.10				
8.12	8.15	8.15	8.10	8.10	8.10	7.99	8.05	7.85
1	2	3	4	4	3	3	3	3
0	0	1	2	2	2	1	1	1
6	6	6	6	7	7	暗緑色	暗緑色	灰色
6.5	8.2	8.0	7.0	7.3	5.0	2.0	2.6	1.2
12.5	21.5	18.0	17.5	17.0	15.0	12.0	14.5	6.5
1020.2	1020.0	1019.8	1019.3	1019.3	1019.0	1027.4	1027.2	1027.0
D	C	bc	C	C	C	C	C	C
9	3	7	8	8	9	10	10	10
Cu-St	St-Cu	Cu-St	St-Cu	St-Cu	St-Cu	St	St	St
sw	W	W	W	W	W	W	W	W
1	2	3	4	4	3	3	3	3
9.2	9.4	9.3	9.5	9.4	8.9	4.5	4.4	4.3
-	-	-	-	-	-	-	-	-
-	-	-	-	-	-	-	-	-
-	-	-	-	-	-	-	-	-
-	1	3	4	3	1	2	2	-
-	-	-	-	-	-	-	-	-
-	-	-	-	-	-	-	-	-
-	メガロバ1	-	-	-	メガロバ1	-	-	-
-	-	-	-	-	-	稚貝 1	-	-

2 月

観測点		OS 1	OS 2	OS 3	OS 4	OS 5	OS 6
月 日		2 - 7	2 - 6	2 - 6	2 - 6	2 - 6	2 - 6
時 分		10-45	10-20	10-41	11-10	11-36	11-58
水 温	0 m	8.6	8.1	8.4	8.5	8.3	8.4
	5	8.8	8.3	8.3	8.3	8.5	8.8
	10						
	15						
	20						
	底 層	9.0	8.7	8.5	9.3	9.4	9.3
塩 素 量	0 m	16.60	16.82	17.19	17.26	17.17	17.32
	5	16.90	17.12	17.22	17.22	17.18	17.40
	10						
	15						
	20						
	底 層	17.12	17.13	17.27	17.48	17.54	17.54
P ・ H	0 m	8.00	8.00	8.13	8.19	8.17	8.24
	5	8.12	8.05	8.12	8.19	8.21	8.20
	10						
	15						
	20						
	底 層	8.13	8.11	8.15	8.11	8.14	8.16
海 況	波浪	0	2	2	1	1	1
	ウネリ	0	1	0	0	0	0
	水色	10	7	7	7	7	8
	透明度	1.7 m	3.4	5.0	4.3	3.4	3.2
	水深	10.0 m	10.5	11.0	11.0	10.0	9.0
天 候	気圧	1025.5	1023.9	1024.0	1024.0	1024.0	1023.9
	天候	bc	bc	bc	b	b	b
	雲量	3	3	3	2	2	2
	雲形	Ac	cu	cu	cu	cu	cu
	風向	-	w	w	w	-	-
	風力	0	2	2	1	0	0
	気温	9.0	8.5	8.5	9.5	9.0	9.9
ネ ッ ト 採 集 物 特	カタク子卵 A	-	-	-	-	-	-
	" B	-	-	-	-	-	-
	" C	-	-	-	-	-	-
	カタク子稚魚	-	1	-	1	1	-
	その他の魚卵	-	-	-	-	-	-
	" 稚仔	-	-	-	-	-	-
	甲殻類	-	-	-	-	-	-
	その他の動物	-	-	-	-	-	-

OS 7	OS 8	OS 9	OS 10	OS 11	OS 12	OS 13	OS 14	OS 15
2-6	2-6	2-6	2-6	2-6	2-6	2-7	2-7	2-7
12-20	12-55	13-28	14-00	14-31	15-03	11-01	11-21	11-50
8.7	9.5	9.1	8.8	8.7	9.2	8.7	8.6	8.0
9.1	9.5	9.2	8.5	8.7	8.5	8.8	9.0	
	10.3	9.3	9.4	9.0	8.5	9.2	9.5	
	10.7	9.6	9.4	9.4				
	10.1							
9.4	10.5	9.9	9.6	9.5	9.0	9.8	9.5	9.2
17.36	17.64	17.02	16.87	17.09	16.50	14.60	14.76	12.39
17.46	17.59	17.36	17.17	16.97	16.99	17.09	17.28	
	17.81	17.56	17.60	17.22	16.90	16.91	17.41	
	17.97	17.41	17.76	17.73				
	17.85							
17.51	17.83	17.75	17.71	17.74	17.71	17.34	17.48	16.65
8.22	8.18	8.25	8.16	8.19	8.16	7.91	8.00	7.70
8.23	8.19	8.23	8.18	8.20	8.19	8.09	8.05	
	8.18	8.21	8.13	8.19	8.18	8.12	8.09	
	8.15	8.16	8.10	8.15				
	8.14							
8.20	8.15	8.12	8.09	8.12	8.12	8.06	8.08	7.95
2	1	1	1	2	2	0	0	0
0	0	0	0	0	0	0	0	0
7	6	8	6	7	7	暗緑色	暗緑色	灰色
4.5	6.3	4.3	5.2	6.8	3.5	1.9	1.8	1.1
0.0	26.0	18.0	20.0	18.5	15.0	14.0	14.0	4.5
1023.5	1023.3	1023.0	1023.0	1022.9	1023.0	1026.0	1025.5	1025.0
b	b	b	b	b	b	dc	bc	bc
2	2	1	1	1	1	3	3	3
cu	cu	Cu	Cu	Ac	Ac	Ac	Ac	Ac
w	--	w	w	w	w	--	--	--
1	0	1	2	2	2	0	0	0
9.4	11.0	10.6	10.0	10.5	9.4	9.2	9.0	
--	--	--	--	--	--	--	--	--
--	--	--	--	--	--	--	--	--
--	--	--	--	--	--	--	--	--
3	1	3	3	4	5	1	2	--
--	--	--	--	--	--	--	--	--
--	2	--	1	--	--	--	--	--
--	--	--	--	--	--	--	メガロバ1	--
--	--	--	--	--	--	--	--	--

3 月

観測点	OS 1	OS 2	OS 3	OS 4	OS 5	OS 6	
月 日	3-14	3-13	3-13	3-13	3-13	3-13	
時 分	10-08	10-17	10-40	11-06	11-30	12-01	
水 温	0 m	9.6	10.1	9.8	9.8	9.8	10.3
	5	9.7	9.8	10.0	9.9	10.0	10.2
	10						
	15						
	20						
	底 層	9.9	9.8	9.9	10.0	9.8	10.0
塩 素 量	0 m	17.57	15.59	17.34	17.42	17.42	17.46
	5	17.72	17.43	17.28	17.28	17.43	17.36
	10						
	15						
	20						
	底 層	17.86	17.43	17.32	17.40	17.44	17.43
P ・ H	0 m	8.00	8.00	8.04	8.06	8.05	8.09
	5	8.08	8.03	8.08	8.08	8.05	8.10
	10						
	15						
	20						
	底 層	8.10	8.05	8.10	8.09	8.09	8.08
海 況	波 浪	0	0	0	0	0	1
	ウネリ	0	0	0	0	0	0
	水色	黄緑色	7	7	7	6	6
	透明度	2.2 m	3.3	2.0	2.5	7.5	5.8
	水深	9.0 m	12.0	10.0	9.0	10.0	10.0
候	気 圧	1019.9	1017.4	1017.2	1017.2	1017.1	1017.0
	天 候	b c	b	b	b	b c	b
	雲 量	5	2	2	2	3	2
	雲 形	AC	AC	AC	AC	Cu-AC	Cu-AC
	風 向	-	W	-	-	-	W
	風 力	0	1	0	0	0	1
	気 温	9.5	11.0	11.0	11.9	14.5	13.0
ネット採集物	カタクチ卵 A	-	-	-	-	-	-
	" B	-	-	-	-	-	-
	" C	-	-	-	-	-	-
	" 稚魚	-	-	1	1	1	-
	その他の魚卵	-	-	-	-	-	-
	" 稚仔	-	-	-	1	-	-
	甲殻類	-	-	-	-	-	-
	その他の動物	-	-	-	-	-	-

OS 7	OS 8	OS 9	OS 10	OS 11	OS 12	OS 13	OS 14	OS 15
3-13	3-13	3-13	3-13	3-13	3-13	3-14	3-14	3-14
12-25	12-44	13-20	13-51	14-23	14-55	10-25	10-42	11-12
1 1.3	1 2.0	1 0.1	1 0.7	1 0.5	1 0.2	9.7	9.5	9.9
1 1.9	1 2.4	1 0.2	1 0.0	1 0.0	9.9	1 0.0	9.9	
1 1.9	1 2.1	1 0.1	1 0.1	1 0.3	1 0.0	1 0.0	1 0.0	
	1 2.2	1 0.2	1 0.1	1 0.3				
	1 2.2							
1 1.9	1 2.4	1 0.4	1 0.2	1 0.4	1 0.1	1 0.0	1 0.0	9.8
1 7.6 8	1 8.0 1	1 7.2 3	1 7.1 6	1 6.5 7	1 7.8 6	1 6.8 6	1 6.4 6	1 2.1 8
1 7.9 3	1 7.9 3	1 7.4 2	1 7.3 6	1 7.5 7	1 6.8 9	1 7.6 1	1 7.3 0	
1 7.9 3	1 7.9 9	1 7.4 3	1 7.5 7	1 7.6 4	1 7.7 2	1 7.6 7	1 8.0 0	
	1 7.9 9	1 7.4 1	1 7.8 6	1 7.5 6				
	1 8.0 1							
1 7.9 9	1 8.0 2	1 7.5 0	1 7.7 8	1 7.8 6	1 7.8 6	1 7.8 7	1 7.7 8	1 7.3 0
8.1 0	8.1 0	8.1 1	8.0 9	8.1 1	8.0 6	8.0 0	8.0 2	7.7 3
8.1 0	8.1 0	8.1 2	8.0 8	8.1 2	8.0 6	8.0 2	8.0 2	
8.0 8	8.1 3	8.1 2	8.0 9	8.1 2	8.0 8	8.0 0	8.0 5	
	8.1 4	8.1 4	8.1 0	8.1 1				
	8.1 4							
8.1 2	8.1 5	8.1 4	8.1 0	8.1 1	8.1 0	8.0 3	8.0 5	8.0 0
0	1	0	0	0	2	0	0	0
0	0	0	0	0	0	0	0	0
6	6	6	6	7	8	8	8	灰色
6.0	7.2	7.8	4.6	2.6	2.8	2.5	2.6	2.0
1 4.5	2 5.0	1 8.0	1 9.5	1 8.0	1 5.0	1 2.5	1 4.5	5.0
10 17.0	10 16.5	10 16.0	10 15.8	10 15.6	10 15.6	10 19.9	10 19.3	10 19.1
b	b	b	b	b c	C	b c	b c	b c
2	2	2	2	5	1 0	4	5	5
AC-Cu	AC-Cu	AC-Cu	AC-Cu	Cu-AC	St	AC	AC	AC
-	1	0	-	-	W	-	-	-
0	0	0	0	0	2	0	0	0
1 3.5	1 3.5	1 3.8	1 4.7	1 2.9	1 2.4	9.5	1 0.0	1 0.3
-	-	-	-	-	-	-	-	-
-	-	-	-	-	-	-	-	-
-	-	-	-	-	-	-	-	-
1	-	-	-	-	-	-	-	-
-	-	-	-	-	-	-	-	-
-	-	-	-	-	-	-	-	-
-	-	-	-	-	-	-	-	-
-	-	-	-	-	-	-	-	-

4 月

観測点	OS 1	OS 2	OS 3	OS 4	OS 5	OS 6	
月日	4-13	4-12	4-12	4-12	4-12	4-12	
時分	14-25	10-10	10-38	11-01	11-26	11-53	
水温	0 m	11.7	11.4	11.6	11.5	11.6	11.5
	5	11.7	11.7	11.9	12.0	11.9	12.0
	10						
	15						
	20						
底層	11.7	11.8	11.8	12.0	18.8	12.0	
塩素量	0 m	17.12	17.54	17.53	17.56	17.53	17.24
	5	17.38	17.61	16.99	17.72	17.56	17.61
	10						
	15						
	20						
底層	17.47	17.68	17.59	17.63	17.55	17.72	
P H	0 m	7.95	7.97	8.02	8.05	8.04	8.05
	5	8.01	8.02	8.05	8.03	8.04	8.07
	10						
	15						
	20						
底層	8.05	8.05	8.05	8.07	8.07	8.10	
海況	波浪	2	2	2	2	2	3
	ウネ	0	0	0	0	0	0
	水色	7	7	7	7	7	7
	透明度	2.6 m	3.1	3.8	4.9	4.9	5.0
	水深	7.0 m	10.5	10.5	9.5	8.5	10.0
天候	気圧	1023.6	1025.8	1025.9	1025.9	1026.0	1026.0
	天候	C	C	C	C	C	C
	雲量	10	10	10	10	10	10
	雲形	St	St	St	St	St	St
	風向	NNE	NE	NE	NE	NE	NNE
	風力	2	3	3	2	2	3
	気温	13.3	10.0	10.2	10.5	10.5	10.0
ネット採集物(特)	カタクチ卵 A	—	—	—	—	—	—
	” B	—	—	—	—	—	—
	” C	—	—	—	—	—	—
	” 稚仔	—	—	—	—	—	—
	その他の魚卵	—	—	1	2	3	1
	” 稚仔	—	1	—	—	—	—
	甲殻類	—	—	—	—	—	—
その他の動物	—	—	—	—	—	—	

OS 7	OS 8	OS 9	OS10	OS11	OS12	OS13	OS14	OS15
4-12	4-13	4-13	4-13	4-13	4-13	4-13	4-13	4-13
12-13	10-05	10-41	11-12	11-45	12-20	12-55	13-13	13-46
12.0	12.0	11.8	11.8	12.0	12.2	12.2	12.2	11.8
12.6	12.6	11.8	11.8	12.0	12.3	12.2	12.2	
	13.4	12.0	11.9	12.1	12.3		12.2	
	13.6							
13.7	13.6	12.3	12.3	12.3	12.3	12.1	12.2	11.6
17.57	17.79	17.48	17.26	16.86	16.73	16.66	16.16	10.20
17.93	18.00	17.41	17.26	16.93	16.96	17.14	16.31	
	18.01	17.64	17.42	17.12	17.53		17.44	
	18.01							
17.66	18.03	17.82	17.75	17.61	17.61	17.37	17.17	17.41
8.05	8.08	8.08	8.03	8.08	8.03	8.00	8.00	7.70
8.10	8.09	8.07	8.03	8.08	8.05	8.00	8.00	
	8.09	8.09	8.06	8.08	8.07		8.01	
	8.09							
8.10	8.11	8.10	8.08	8.10	8.07	8.02	8.01	7.93
3	3	3	3	3	3	2	2	2
0	1	1	1	0	0	0	0	0
7	7	7	7	7	8	8	8	白綠色
4.6	4.8	4.8	3.8	3.1	2.7	2.2	2.0	1.0
11.5	20.0	15.0	16.0	16.0	15.0	11.0	13.0	6.0
1025.8	1024.5	1024.5	1024.2	1024.5	1024.5	1024.5	1024.1	1023.8
C	C	C	C	r	C	C	r	C
10	10	10	10	10	10	10	10	10
St	St	St	St	St	St	St	St	St
NNE	NNE	NNE	NNE	NNE	NNE	NNE	NNE	NNE
3	3	3	3	3	3	3	2	2
9.9	12.0	11.9	12.5	12.5	12.9	13.3	12.5	13.2
-	-	-	-	-	-	-	-	-
-	-	-	-	-	-	-	-	-
-	-	-	-	-	-	-	-	-
-	-	-	-	-	-	-	-	-
1	2	-	1	1	-	-	-	-
-	-	2	-	-	-	-	-	-
-	-	-	-	-	-	-	-	-
-	-	-	-	-	-	-	-	-

5 月

観測点	OS 1	OS 2	OS 3	OS 4	OS 5	OS 6	
月 日	5 - 9	5 - 8	5 - 8	5 - 8	5 - 8	5 - 8	
時 分	10-54	10-22	10-47	11-04	11-26	11-44	
水 温	0 m	15.8	15.8	14.5	15.8	15.7	15.1
	5	14.4	14.3	13.8	14.0	13.7	14.4
	10						
	15						
	20						
	底 層	13.6	16.0	13.6	13.9	13.9	14.7
塩 素 量	0 m	16.72	15.96	16.97	16.90	17.03	17.09
	5	17.13	17.00	16.98	16.94	16.76	17.17
	10						
	15						
	20						
	底 層	17.01	17.08	17.02	16.97	16.90	17.13
P · H	0 m	7.70	7.72	7.69	7.73	7.70	7.79
	5	7.72	7.68	7.71	7.79	7.74	7.80
	10						
	15						
	20						
	底 層	7.70	7.62	7.73	7.78	7.79	7.80
海 況	波 浪	0	1	2	2	1	2
	ウネリ	0	0	0	0	0	0
	水色	暗 緑	7	3	7	7	7
	透明度	2.0 m	3.0	3.0	4.2	3.3	3.8
	水深	9 m	11.0	12.0	9.0	9.5	9.0
天 候	気 圧	1020.0	1021.0	1021.0	1021.5	1021.5	1021.0
	天 候	C	bc	bc	bc	bc	bc
	雲 量	10	5	6	4	4	4
	雲 形	St	Ac-Cu	Ac-Cu	Ac	Ac-Ci	Ac
	風 向	—	N	N	N	N	N
	風 力	0	1	1	1	1	1
	気 温	21.8	18.5	18.2	18.0	18.4	18.5
ネット採集物	カタクチ卵A	—	—	—	—	—	—
	” B	—	—	—	—	—	—
	” C	1	—	2	—	—	—
	” 稚仔	—	—	—	—	—	—
	その他の魚卵	4	14	47	10	15	8
	” 稚仔	—	—	—	—	—	—
	甲 殻 類	—	—	—	—	—	—
その他の動物	—	—	稚イカ 1	—	—	—	

OS 7	OS 8	OS 9	OS 10	OS 11	OS 12	OS 13	OS 14	OS 15
5-8	5-8	5-8	5-8	5-8	5-8	5-9	5-9	5-9
12-02	12-50	13-23	13-50	14-15	14-40	10-41	10-25	10-07
16.1	16.6	17.9	17.8	18.3	18.1	15.4	16.5	16.4
16.2	19.0	14.4	15.2	16.1	15.7	14.8	15.3	
	18.6	14.3	15.0	15.8	15.4			
	18.0		14.8	15.0	15.2			
16.6	17.2	14.8	14.8	15.1	15.1	13.6	14.6	14.4
17.05	17.45	16.91	16.90	17.05	15.93	16.28	15.40	11.46
17.54	18.04	16.88	17.10	16.93	16.59	17.04	17.12	
	18.04	17.13	17.07	16.90	17.13			
	18.01		17.19	17.29	17.32			
17.88	17.97	17.19	17.22	17.31	17.23	16.88	17.21	16.34
7.89	7.90	7.89	8.00	7.85	7.78	7.95	7.75	7.72
7.84	7.92	7.85	7.93	7.87	7.76	7.87	7.75	
	7.94	7.83	7.87	7.85	7.82			
	7.91		7.85	7.83	7.85			
7.86	7.90	7.82	7.85	7.85	7.85	7.72	7.78	7.78
2	2	2	2	2	2	0	1	1
0	0	1	0	1	0	0	0	0
7	7	7	8	7	暗綠色	8	暗綠色	灰色
4.0	4.0	5.0	4.0	4.4	2.6	2.4	2.4	1.1
11.0	21.0	15.0	20.0	17.0	17.0	11.0	12.0	5.5
1021.0	1020.5	1020.0	1020.0	1019.0	1019.0	1020.0	1020.5	1020.8
bc	bc	b	b	b	b	C	C	C
3	3	2	2	2	2	10	9	9
AC-U	Ci-AC	AC	AC	AC	AC	St	St	St-Cu
NW	W	W	W	W	W	-	ENE	-
1	1	1	2	2	2	0	1	0
18.3	19.8	21.5	21.8	22.0	22.0	21.3	23.0	22.8
-	-	-	-	-	-	-	-	-
1	2	1	-	-	-	-	-	-
-	1	8	13	15	-	-	-	4
-	-	-	-	-	-	-	-	-
14	11	-	3	16	28	2	4	2
-	-	-	-	-	-	-	-	-
-	-	-	-	-	-	-	-	-
-	-	-	-	-	-	-	-	-

6 月

観測点		OS 1	OS 2	OS 3	OS 4	OS 5	OS 6
月	日	6-6	6-6	6-6	6-6	6-6	6-6
時	分	9-50	10-23	10-49	11-14	11-40	12-05
水	0 m	22.5	24.1	22.0	21.9	21.8	21.6
	5	21.2	20.2	20.4	21.2	20.9	21.4
	10						
	15						
	20						
温	底層	20.1	18.6	18.6	21.2	20.6	21.2
	0 m	16.90	17.12	17.33	17.15	17.58	17.69
	5	17.33	17.01	16.89	17.47	17.35	17.72
	10						
	15						
塩素量	20						
	底層	16.84	16.88	16.74	17.25	17.36	17.61
	0 m	7.73	7.71	7.70	7.75	7.75	7.80
	5	7.74	7.73	7.74	7.78	7.78	7.80
	10						
P	15						
	20						
	底層	7.76	7.78	7.78	7.82	7.83	7.82
	波浪	1	1	2	2	1	2
	ウネリ	0	0	0	0	0	0
海況	水色	暗緑	暗緑	6	6	6	6
	透明度	5.2 m	5.4	8.0	11.0	5.0	6.0
	水深	8.0 m	12.0	12.0	12.0	10.5	10.5
	気圧	1002.0	1002.0	1002.0	1001.5	1001.8	1001.9
	天候	bc	C	bc	bc	C	bc
候	雲量	7	8	7	7	8	7
	雲形	Cu-Ci	Cu-Ci	Ci	Ci-Cu	Ci	Ci
	風向	N	N	N	N	N	N
	風力	1	1	1	1	1	1
	気温	24.0	23.4	24.6	23.5	23.0	23.5
ネット採集物	カタクチ卵 A	-	-	-	-	-	-
	" B	3	5	-	5	-	4
	" C	13	9	5	6	1	1
	" 稚仔	2	-	4	1	1	3
	その他の急卵	13	1	4	4	1	6
	" 稚仔	-	-	-	-	1	1
	甲殻類	-	-	-	-	-	-
その他の動物	-	-	-	-	-	-	

OS 7	OS 8	OS 9	OS 10	OS 11	OS 12	OS 13	OS 14	OS 15
6-6	6-5	6-5	6-5	6-5	6-5	6-5	6-5	6-5
12-53	9-50	10-28	11-00	11-32	12-06	12-51	13-10	13-35
2 2.0	2 1.6	2 2.0	2 2.0	2 2.0	2 4.2	2 5.0	2 5.0	2 5.6
2 1.8	2 0.6	2 1.0	2 1.0	2 2.4	2 2.0	2 2.6	2 1.8	
	2 0.4	2 0.8	2 1.0	2 0.8	2 0.2			
	2 0.3	2 0.9	2 0.8	2 0.2	1 8.0			
	2 0.2							
2 1.2	2 0.0	2 0.8	2 0.7	1 9.6	1 7.8	2 1.0	1 7.1	2 2.0
1 7.9 0	1 7.6 1	1 8.1 3	1 7.4 6	1 7.4 7	1 7.1 5	1 5.9 7	1 5.1 6	1 3.8 7
1 6.2 8	1 7.5 1	1 7.6 5	1 7.3 6	1 7.4 0	1 7.4 7	1 6.2 0	1 7.2 8	
	1 7.6 2	1 8.0 6	1 7.6 5	1 7.6 9	1 7.0 8			
	1 7.7 5	1 8.0 0	1 7.9 0	1 7.5 9	1 6.6 4			
	1 7.8 8							
1 7.6 1	1 8.1 3	1 7.9 8	1 7.8 3	1 7.3 4	1 7.1 3	1 6.7 0	1 6.4 3	1 6.4 8
7.9 0	7.9 2	7.9 2	7.9 8	7.9 5	7.8 1	7.8 7	7.8 4	7.7 2
7.9 3	7.9 3	7.9 4	7.9 4	7.9 3	7.8 3	7.8 5	7.8 1	
	7.9 3	7.9 4	7.8 9	7.9 3	7.8 6			
	7.9 6	7.9 1	7.9 2	7.9 1	7.8 6			
	7.9 4							
7.9 6	7.9 7	7.9 1	7.8 7	7.8 7	7.8 5	7.8 3	7.8 0	7.7 5
2	1	1	0	0	0	2	2	2
0	0	0	0	0	0	0	0	0
6	6	6	6	6	暗綠色	褐色	暗褐色	暗褐色
5.8	1 1.0	1 0.0	1 1.7	1 1.0	5.4	0.9	1.8	1.0
1 1.0	2 5.0	1 8.0	2 0.5	1 9.0	1 7.0	1 1.0	1 2.0	6.5
10 0 1.0	10 0 0.0	10 0 0.0	10 0 0.0	10 0 0.0	10 0 0.0	10 0 0.0	9 9 9.0	9 9 8.5
b c	b	b	b	b c	b	b	b	b
6	2	2	2	3	2	2	2	1
C i	C u	C u	A C	A C-C u	C u-A C	C u	C u	C u
W	S W	S W	--	--	0	S W	S W	S W
2	1	1	0	0	0	2	2	2
2 3.9	2 5.2	2 5.5	2 5.4	2 6.0	2 6.5	2 7.5	2 7.5	2 8.0
--	--	--	--	--	--	--	1 1	3
--	0 2	3 2	3 0	2 9	7	4	5	1
--	2 4 9	2 1	10 4	2 7 2	2 8	2 7	2 5	1 2
--	2 0	1	3	1	--	2	5	1
1	9	2	--	1	1	1 4	3	9 7
2	1	1	5	--	--	--	--	--
--	--	--	--	--	--	--	--	--
--	--	--	--	--	--	--	--	--

7 月

観測点	OS 1	OS 2	OS 3	OS 4	OS 5	OS 6	
月日	7-5	7-5	7-5	7-5	7-5	7-5	
時分	9-55	10-32	11-22	11-49	12-30	13-00	
水温	0 m	22.3	23.5	22.2	22.4	22.8	21.6
	5	21.8	21.3	21.4	21.0	21.3	21.2
	10						21.2
	15						
	20						
底層	21.5	21.4	21.1	21.0	21.5	21.3	
塩素量	0 m	17.08	16.73	17.51	17.17	17.47	17.40
	5	17.13	17.42	17.51	17.43	17.49	17.62
	10						17.47
	15						
	20						
底層	17.53	17.65	17.60	17.29	17.63	17.63	
P・H	0 m	7.97	8.11	8.00	8.06	8.10	7.95
	5	7.97	7.80	7.89	7.90	7.94	7.98
	10						8.00
	15						
	20						
底層	7.69	7.70	7.76	7.84	7.91	7.95	
海況	波浪	0	0	0	0	2	2
	ウネリ	0	0	0	0	0	0
	水色	暗緑色	暗褐色	6	暗緑色	暗緑色	8
	透明度	2.2 m	1.0	2.9	1.8	2.2	2.5
水深	8 m	11.5	11.0	11.0	11.0	12.5	
天候	気圧	1003.0	1003.0	1003.2	1003.5	1003.5	1003.8
	天候	r	r	r	r	r	r
	雲量	10	10	10	10	10	10
	雲形	St	St	St	St	St	St
	風向	—	—	—	—	SW	SW
	風力	0	0	0	0	2	1
気温	23.0	23.0	23.0	23.5	23.0	23.0	
ネット採集物	カタク子卵 A	—	—	—	—	—	1
	” B	2	4	1	—	—	—
	” C	—	4	11	3	17	4
	” 稚仔	1	—	—	2	2	5
	その他の魚卵	2	17	11	16	57	7
	” 稚仔	—	—	1	—	1	4
	甲殻類	—	—	—	—	—	—
その他の動物	—	—	—	—	—	—	

OS 7	OS 8	OS 9	OS 10	OS 11	OS 12	OS 13	OS 14	OS 15
7-5	7-4	7-4	7-4	7-4	7-4	7-4	7-4	7-4
13-40	10-00	10-37	11-16	11-50	12-26	13-00	13-27	13-57
2 2.3	2 2.4	2 2.5	2 2.7	2 2.8	2 3.4	2 3.9	2 3.4	2 3.8
2 1.3	2 2.0	2 2.4	2 2.5	2 2.4	2 2.6	2 2.8	2 2.8	
2 1.3	2 2.1	2 2.5	2 2.0	2 2.0	2 2.0		2 2.0	
	2 2.2		2 2.0	2 2.2				
	2 2.2							
2 1.6	2 2.3	2 2.4	2 1.9	2 2.0	2 1.3	2 1.9	2 1.8	2 2.6
1 7.8 5	1 7.5 4	1 7.5 6	1 7.4 4	1 7.9 0	1 6.5 5	1 6.6 8	1 6.5 5	7 0 2
1 7.7 1	1 7.9 8	1 7.8 3	1 7.2 6	1 7.6 2	1 7.5 8	1 6.8 8	1 6.8 8	
1 7.7 8	1 7.9 2	1 7.9 9	1 7.7 6	1 7.7 5	1 7.7 4		1 7.6 9	
	1 8.1 6		1 7.7 5	1 7.8 0				
	1 7.8 7							
1 7.4 7	1 8.0 3	1 8.1 1	1 7.8 2	1 7.7 6	1 7.3 5	1 7.4 7	1 7.6 2	1 7.4 3
8.0 5	7.8 5	8.1 6	8.1 2	8.1 5	8.1 6	8.0 4	8.1 0	7.0 0
8.0 5	7.9 5	8.1 6	8.1 9	8.2 1	8.1 6	8.0 9	8.1 0	
8.0 9	8.0 0	8.1 7	8.1 2	8.1 6	8.1 5		8.0 0	
	8.0 0		8.1 0	8.1 3				
	8.0 5							
8.0 4	8.0 9	8.1 1	8.0 9	8.1 1	7.8 1	7.9 2	7.9 0	7.8 0
0	1	1	1	0	0	2	5	2
0	0	0	0	0	0	0	1	1
7	6	暗綠色	暗綠色	6	7	8	7	灰褐
3.0	4.5	4.1	3.8	7.0	5.0	3.5	3.0	0.5
15.0	25.0	16.0	13.5	17.0	15.0	11.0	13.5	5.0
1003.5	999.0	999.0	999.0	999.0	998.5	998.2	993.0	998.0
r	c	bc	bc	bc	bc	bc	bc	bc
10	10	7	7	7	7	6	6	5
St	SU-St	Cu	Cu	Cu	Cu-Ci	Cu-Ci	Cu-Ci	Cu
-	-	NW	WNW	-	-	SW	SW	SW
0	0	1	1	0	0	1	2	2
2 3.0	2 3.5	2 3.5	2 3.3	2 4.0	2 4.0	2 4.5	2 4.5	2 5.0
-	-	-	-	-	-	-	9	-
-	-	-	-	-	9	-	-	-
-	6	39	203	42	38	22	1283	3
1	-	1	-	1	16	5	6	-
-	10	2	1	3	15	36	30	1
2	8	1	-	2	2	-	4	-
-	-	-	-	-	-	-	-	-
-	稚貝 15	-	-	-	-	-	-	-

観測点	OS 1	OS 2	OS 3	OS 4	OS 5	OS 6	
月 日	8 - 9	8 - 9	8 - 9	8 - 9	8 - 9	8 - 9	
時 分	10-05	10-40	11-15	11-50	12-28	12-59	
水 温	0 m	26.9	26.7	27.3	27.5	27.6	27.4
	5	26.1	25.6	25.4	25.8	26.3	27.2
	10		24.2	24.2		25.0	
	15						
	20						
	底 層	24.5	23.9	24.2	24.8	24.9	25.1
塩 素 量	0 m	16.42	16.45	16.65	16.69	16.87	17.05
	5	16.92	16.83	16.79	16.72	16.90	17.01
	10		16.63	16.70		16.86	
	15						
	20						
	底 層	16.75	16.57	16.69	16.80	16.84	17.02
P ・ H	0 m	7.95	8.08	8.10	8.11	8.12	8.08
	5	7.98	8.05	8.00	7.88	8.09	8.12
	10		7.91	7.83		7.90	
	15						
	20						
	底 層	7.85	7.81	7.80	7.83	7.85	8.00
海 況	波 浪	1	2	3	3	3	3
	ウネリ	0	0	0	0	1	1
	水色	茶緑色	暗茶色	暗茶色	褐色	暗緑	暗緑
	水透明度	1.8 m	1.9	1.6	1.3	1.9	2.2
	水深	9 m	13.0	12.5	11.0	12.5	10.5
天 候	気 圧	1008.9	1008.9	1008.6	1008.3	1008.0	1008.0
	天 候	b	bc	bc	bc	b	bc
	雲 量	2	3	6	4	2	3
	雲 形	Cu	Cu	Cu	Cu	Cu	Cu
	風 向	SW	SW	SW	SW	SW	SW
	風 力	1	2	2	2	3	3
	気 温	30.0	29.1	29.5	30.0	30.9	31.0
	カタクチ卵	A	-	-	-	-	-
ネ ッ ト 採 集 物	" B	1	18	8	4	1,450	90
	" C	-	4	1	-	50	15
	" 稚仔	-	-	-	-	1	-
	その他の魚卵	13	22	29	13	200	20
	" 稚仔	-	-	-	-	-	-
	甲 殻 類	-	-	-	-	-	-
その他の動物	-	-	-	-	-	-	

OS 7	OS 8	OS 9	OS 10	OS 11	OS 12	OS 13	OS 14	OS 15
8-9	8-8	8-8	8-8	8-8	8-8	8-8	8-8	8-8
13-35	9-54	10-35	11-13	11-47	12-30	13-11	13-30	14-05
25.4	26.4	26.3	26.4	26.4	26.4	26.8	26.0	27.9
25.2	25.9	25.6	25.6	25.4	25.3	25.1	25.4	
24.6	25.4	25.3	25.0	25.0	25.0			
	25.4	25.3	24.9	25.0				
	25.4							
25.0	24.6	24.6	25.0	25.1	24.4	25.1	23.6	25.4
16.94	16.92	16.78	16.99	16.81	16.74	16.89	16.02	15.25
16.90	16.89	16.69	16.87	16.92	16.99	16.66	16.35	
16.79	16.79	16.84	16.86	16.93	16.86			
	16.86	16.81	16.83	16.89				
	16.95							
16.85	17.34	17.12	16.93	16.80	16.74	16.73	16.58	16.79
8.00	7.95	8.12	8.11	8.00	8.05	7.95	7.97	7.69
8.00	8.05	8.11	8.10	8.02	8.06	7.93	7.90	
8.00	8.05	8.10	8.11	8.06	8.08			
	8.08	8.10	8.09	8.05				
	8.09							
7.99	8.09	8.09	8.099	8.05	7.91	7.94	7.75	7.71
3	1	0	1	1	0	2	2	2
0	0	0	0	0	0	0	0	0
7	7	3	8	8	8	8	灰緑色	灰褐色
2.5	4.3	4.8	3.8	3.2	3.5	2.0	2.0	0.5
13.0	25.0	17.5	20.0	18.5	16.5	10.0	12.0	5.5
1007.8	1007.0	1006.4	1006.2	1006.1	1006.0	1005.9	1005.9	1005.3
b	bc	bc	b	b	b	b	b	b
2	3	3	2	2	2	2	2	2
Cu	Ci-Cu	Ci-Cu	Ci-Cu	Ci	Ci-Cu	Ci	Ci	Ci
SW	NW	-	NW	NW	-	W	W	W
4	1	0	1	1	0	1	2	2
29.8	27.2	27.5	27.8	28.0	28.4	28.8	29.2	29.2
-	-	-	-	-	-	3	-	-
-	-	7	20	31	12	35	5	5
-	1	21	41	51	5	7	4	-
-	1	1	1	1	-	-	1	-
1	7	2	-	61	319	25	1	1
-	8	2	4	1	-	-	1	-
-	ゾエア 4 エリクトウ ス 13	ゾエア 2 エリクトウ ス 3	ゾエア 7 エリクトウ ス 2	ゾエア 2 エリクトウ ス 2	-	-	-	-
-	稚貝 10	稚貝 11	稚貝 5	-	-	-	-	-

観測点	OS 1	OS 2	OS 3	OS 4	OS 5	OS 6	
月日	9-6	9-6	9-6	9-6	9-6	9-6	
時分	9-51	10-25	11-05	11-45	12-27	12-59	
水	0 m	28.4	28.7	28.5	29.0	27.6	27.4
	5	27.2	27.8	27.0	27.4	27.0	26.7
	10				26.0		
	15						
	20						
	底層	26.8	25.8	25.9	25.9	26.3	26.6
塩素量	0 m	17.59	17.77	17.89	17.93	17.69	17.64
	5	17.60	17.49	17.49	17.64	17.56	17.50
	10				17.36		
	15						
	20						
	底層	17.47	17.39	17.34	17.41	17.42	17.48
P・H	0 m	7.89	8.23	8.03	8.09	8.09	8.11
	5	8.06	8.26	8.11	8.18	8.13	8.15
	10				8.08		
	15						
	20						
	底層	3.10	8.01	8.01	8.02	8.10	3.16
海況	波浪	1	2	2	2	2	2
	ウネ	0	0	0	0	0	0
	水色	黄緑色	暗緑色	7	7	暗緑色	6
	透明度	1.4 m	2.0	4.4	5.5	2.1	3.5
	水深	8.0 m	12.5	12.5	15.0	11.0	9.5
天候	気圧	1010.0	1009.8	1009.4	1009.0	1008.5	1008.2
	天候	bc	bc	c	bc	bc	bc
	雲量	7	7	3	7	7	7
	雲形	St-Ci	St-Ci	Cu-St	St-Ci	AC-Ci	AC-Cu
	風向	N	N	N	N	N	N
	風力	2	2	2	1	1	1
	気温	28.9	30.0	30.2	29.3	29.5	29.4
	その他						
ネット採集物	カタクチ卵 A	—	—	—	—	—	—
	” B	2	—	—	—	—	—
	” C	1	1	—	1	—	—
	” 稚仔	—	—	—	—	—	—
	その他の魚卵	3	3	—	—	2	—
	” 稚仔	—	2	—	—	—	1
	甲殻類	—	ゾエア 6	エリクトウス 5	エリクトウス 1	ゾエア 1	ゾエア 5 メガロパ 1
	その他の動物	5	稚貝 47	稚貝 57	稚貝 59	稚貝 76	稚貝 50

OS 7	OS 8	OS 9	OS 10	OS 11	OS 12	OS 13	OS 14	OS 15
9-6	9-5	9-5	9-5	9-5	9-5	9-5	9-5	9-5
13-36	9-50	10-25	11-07	11-41	12-20	13-05	13-25	14-11
27.5	27.2	27.9	27.9	28.6	29.0	29.7	29.7	30.3
26.6	26.8	27.4	27.4	28.1	28.2	28.5	28.6	
	26.8	27.0	26.7	27.6	28.2		27.8	
	26.8	27.0	26.6	27.6	27.7			
	26.7							
26.6	26.8	26.7	26.4	26.4	26.2	26.8	26.4	26.8
17.77	17.44	18.04	17.83	17.98	16.99	17.56	16.25	14.19
17.55	17.56	17.93	17.68	17.94	17.65	17.58	17.53	
	17.65	17.84	17.75	17.83	17.52		17.46	
	17.73	17.85	17.76	17.76	17.40			
	17.72							
17.55	17.88	17.81	17.72	17.58	17.54	17.52	17.53	17.36
8.19	7.89	8.15	8.19	8.19	8.20	8.23	8.02	7.91
8.20	8.09	8.21	8.20	8.25	8.25	8.30	8.14	
	8.15	8.22	8.19	8.25	8.29		8.16	
	8.20	8.24	8.16	8.23	8.28			
	8.20							
8.18	8.11	8.20	8.15	8.14	8.08	7.91	7.95	7.81
2	1	1	2	2	2	2	2	2
0	0	0	0	0	0	0	0	0
6	6	6	6	7	7	茶色	暗緑色	茶色
4.7	6.9	5.7	7.0	7.4	3.4	1.7	1.5	0.9
11.0	24.0	18.5	20.5	19.0	17.5	11.5	13.5	5.0
1008.0	1012.0	1011.8	1010.1	1010.0	1010.3	1010.1	1010.0	1009.3
bc	bc	bc	bc	bc	bc	bc	bc	bc
7	3	3	3	4	4	5	4	4
AC-Ci	AC-Ci	AC-Ci	AC-Cu	Cu-Ci-AC	Cu-Ci	St-Cu-Ci	Cu-Ci	Cu-Ci
NW	-	N	N	NNW	NNW	NW	NNW	NNW
1	0	1	1	1	2	2	2	1
30.0	30.0	30.7	29.9	29.9	30.0	30.7	30.9	31.8
-	-	-	-	-	-	-	-	-
-	-	1	-	2	-	3	16	-
-	-	-	-	-	3	-	3	1
-	-	-	3	-	-	-	-	-
3	1	2	-	2	75	5	3	1
-	1	3	-	3	12	2	1	-
エビ 1 メガロパ1 ゾエア 2	エリクトウ ス 3	ゾエア 2 エリクトウ ス 1	エビ 1 エリクトウ ス 3	エビ 4 メガロパ6	ゾエア 37 エビ 7 メガロパ2 エリクトウ ス 26	ゾエア 4	ゾエア 1	-
稚貝 95	稚貝 33	稚貝 74	稚貝 35	稚貝 74	稚貝 2	稚貝 2	稚貝 1	-

10 月

観測点		OS 1	OS 2	OS 3	OS 4	OS 5	OS 6
月	日	10-4	10-4	10-4	10-4	10-4	10-4
時	分	9-52	10-43	11-21	11-48	12-32	13-00
水	0 m	23.3	23.5	23.3	23.4	23.4	23.5
	5	23.3	23.5	22.8	22.8	23.3	22.7
	10			22.6			
	15						
	20						
	底層	24.0	23.4	22.8	22.5	23.0	22.4
塩素量	0 m	17.42	17.69	17.72	17.74	17.82	17.77
	5	17.42	17.76	17.63	17.63	17.72	17.61
	10			17.59			
	15						
	20						
	底層	17.86	17.74	17.63	17.57	17.67	17.56
P・H	0 m	7.89	8.02	8.06	8.04	8.00	8.02
	5	8.00	8.05	8.07	8.06	8.03	8.02
	10			8.08			
	15						
	20						
	底層	8.03	8.08	8.08	8.01	8.01	8.01
海況	波浪	0	1	1	1	1	2
	ウネ	0	0	0	0	0	0
	水色	7	6	7	7	7	7
	透明度	4.2 m	3.8	3.0	2.8	3.3	3.0
	水深	9.0 m	12.0	13.0	12.0	11.5	11.5
	気圧	1018.2	1017.6	1017.4	1017.0	1016.0	1015.9
天候	天候	C	C	C	C	C	b c
	雲量	3	10	10	8	8	7
	雲形	St-Cu-Ci	St-Cu	St-Ci	St-Cu	St-Ci-Cu	St-Ci-Cu
	風向	-	NE	NE	NE	NE	NE
	風力	0	1	1	1	1	1
	気温	19.9	19.2	20.3	20.8	21.0	21.6
ネット採集物	カタチ子卵 A	-	-	-	-	-	-
	" B	-	-	-	-	-	-
	" C	-	-	-	-	-	-
	" 稚仔	-	-	1	-	-	-
	その他の魚卵	2	3	1	2	-	1
	" 稚仔	-	-	-	1	-	1
	甲殻類	-	ゾエア 1	ゾエア 5 メガロバ 1	エビ 2 ゾエア 2 メガロバ 1	エビ 4 ゾエア 5 メガロバ 1	メガロバ 1 ゾエア 2
	その他の動物	-	-	稚貝 5	稚貝 2	稚貝 19	稚貝 8

OS 7	OS 8	OS 9	OS 10	OS 11	OS 12	OS 13	OS 14	OS 15
10-4	10-3	10-3	10-3	10-3	10-3	10-3	10-3	10-3
14-09	10-25	11-01	11-35	12-10	13-10	13-56	14-15	15-00
23.5	23.8	23.5	23.8	24.2	23.3	23.3	23.3	23.3
23.0	23.8	23.4	23.7	23.4	23.1	23.3	23.0	
	23.8	23.4	23.7	23.5	23.6		23.5	
	23.8	23.4	24.0	24.0	23.8			
22.9	23.8	23.4	24.1	24.1	23.9	24.0	23.9	23.5
17.84	17.89	17.90	17.82	17.90	17.42	16.77	16.69	16.02
17.74	17.82	17.89	17.80	17.74	17.38	17.28	17.07	
	17.82	17.89	17.95	17.76	17.85		17.76	
	17.97	17.75	18.05	18.07	17.97			
17.79	18.11	17.89	18.07	18.10	17.98	17.86	17.91	17.39
8.00	7.94	8.11	7.92	8.09	8.10	8.00	7.99	7.59
8.02	8.06	8.10	8.04	8.09	8.08	8.02	8.00	
	8.10	8.11	8.09	8.10	8.10		8.07	
	8.12	8.13	8.11	8.13	8.11			
8.03	8.14	8.11	8.11	8.14	8.12	8.06	8.10	7.71
2	3	2	2	2	2	2	2	0
0	1	0	0	0	0	0	0	0
7	6	6	6	6	6	7	7	淡褐色
3.0	5.2	4.8	5.8	7.5	7.8	3.6	3.1	0.8
12.0	22.2	17.0	20.0	19.0	17.0	11.5	14.0	5.0
1015.6	1015.8	1015.8	1015.3	1015.0	1014.5	1014.5	1014.0	1014.5
bc	C	C	C	C	C	C	C	C
7	10	10	10	10	9	10	10	10
St-Cu	St	St	St	St	St-Cu	St	St	St
NE	ENE	NE	NE	NE	NE	NE	NE	NE
1	2	2	2	2	2	2	2	1
21.9	19.2	18.5	20.5	21.2	21.6	22.6	21.4	21.8
-	-	-	-	-	-	-	-	-
-	-	-	-	-	-	-	-	-
-	-	-	-	-	1	-	-	14
-	-	-	2	-	3	7	2	-
-	-	-	-	-	-	-	-	-
-	3	1	-	1	-	-	6	-
メガロ ⁵ ソエア 14	ソエア 7	-	エリクトウ ス 1 ソエア 1	ソエア 1 エリクトウ ス 1	メガロ ² ソエア 2	メガロ ¹	メガロ ¹ ソエア 12	-
稚貝 6	稚貝 12	稚イカ 1	-	-	-	-	稚貝 13	-

11 月

観測点	OS 1	OS 2	OS 3	OS 4	OS 5	OS 6	
月日	11-7	11-7	11-7	11-7	11-7	11-7	
時分	10-00	10-40	11-20	11-59	12-45	13-20	
水温	0 m	2.0.2	2 0.2	2 1.0	2 0.5	2 0.0	2 0.5
	5	2 0.7	2 0.4	2 0.8	2 0.4	1 9.8	2 0.1
	10		2 1.2	2 1.0	2 1.0		
	15						
	20						
	底層	2 0.4	2 1.2	2 1.0	2 1.0	2 0.5	2 0.1
塩素量	0 m	1 6.5 8	1 6.6 2	1 7.1 3	1 6.9 3	1 6.9 2	1 7.0 8
	5	1 7.4 0	1 7.0 6	1 7.1 3	1 7.2 8	1 6.9 6	1 7.0 8
	10		1 7.5 6	1 7.3 0	1 7.3 8		
	15						
	20						
	底層	1 7.3 5	1 7.4 2	1 7.3 1	1 7.3 0	1 7.0 8	1 7.0 1
P・H	0 m	7.8 7	8.0 4	8.0 8	8.1 0	8.1 0	8.1 0
	5	8.0 0	8.0 8	8.0 9	8.1 0	8.1 0	8.1 0
	10		8.0 8	8.0 9	8.1 0		
	15						
	20						
	底層	8.0 0	8.0 6	8.1 0	8.1 0	8.1 1	8.0 9
海況	波浪	1	1	1	1	1	1
	ウネリ	0	0	0	0	0	0
	水色	7	6	6	6	5	5
	透明度	3 9. m	6.3	5.8	4.7	7.9	8.0
	水深	8.5 m	1 3.0	1 3.0	1 2.5	1 0.5	1 0.0
天候	気圧	10235	10230	10230	10220	10220	10220
	天候	b c	b c	b c	b	b	b
	雲量	4	3	3	2	2	2
	雲形	C i	C i	C i-AC	C i-AC	C i-AC	C i-AC
	風向	NW	NE	N	N	NNW	N
	風力	1	1	1	1	1	1
	気温	1 9.3	2 0.8	2 0.4	2 0.9	2 2.4	2 1.4
ネット採集物	カタク子卵 A	—	—	—	—	—	—
	” B	—	—	—	—	—	—
	” C	—	—	—	—	—	—
	” 稚仔	—	—	—	—	—	—
	その他の魚卵	—	—	—	—	—	—
	” 稚仔	—	—	—	—	—	—
	甲殻類	—	—	—	—	—	—
	その他の動物	—	稚貝 6	稚貝 11	稚貝 4	稚貝 4	—

OS 7	OS 8	OS 9	OS10	OS11	OS12	OS13	OS14	OS15
11-7	11-6	11-6	11-6	11-6	11-6	11-6	11-6	11-6
14-00	10-15	10-50	11-25	11-55	12-47	13-20	13-40	14-30
20.0	21.2	21.0	19.9	19.8	19.4	19.0	19.6	20.0
20.0	20.7	20.2	20.2	20.0	19.5	19.7	19.8	20.2
20.1	21.1	20.2	20.2	20.2	19.7	20.4	20.4	
	21.1	20.3	20.2	20.2	20.2		20.4	
	21.3							
20.3	21.2	20.3	20.3	20.2	20.3	20.4	20.4	20.3
16.55	17.78	17.45	16.83	16.41	15.80	15.71	15.58	14.59
16.98	17.70	17.38	17.13	17.14	16.55	16.20	16.48	17.10
17.15	17.91	17.35	17.27	17.31	16.69	17.35	17.49	
	17.88	17.33	17.24	17.31	17.30		17.49	
	17.98							
17.11	17.93	17.33	17.26	17.32	17.40	17.50	17.48	17.33
8.05	8.05	8.09	8.14	8.11	8.05	7.91	7.91	7.79
8.07	8.05	8.10	8.15	8.11	8.08	7.97	7.99	7.89
8.07	8.10	8.12	8.12	8.12	8.10	8.00	8.03	
	8.11	8.10	8.13	8.13	8.10		8.02	
	8.11							
8.09	8.10	8.10	8.12	8.15	8.09	8.03	8.03	7.85
1	2	1	1	1	0	1	1	1
0	0	0	0	0	0	0	0	0
5	7	7	6	6	6	6	8	7
12.5	3.7	2.6	7.1	9.8	9.0	6.3	1.6	1.9
12.5	25.0	18.5	20.0	20.0	18.5	15.0	17.0	7.0
10220	10155	10150	10150	10150	10140	10140	10140	10140
b	c	c	c	c	c	c	c	c
1	10	10	10	9	9	10	9	8
AC	St	St	St	St	St	St	St	Cu
N	NE	NNE	NE	NE	W	W	W	WSW
1	2	2	1	1	0	1	1	1
20.6	20.0	19.8	19.6	20.6	19.9	20.2	19.6	20.2
-	-	-	-	-	-	-	-	-
-	-	-	-	-	-	-	-	-
-	-	-	-	-	-	-	-	-
-	-	-	-	-	-	-	-	-
-	1	-	-	-	-	-	-	-
-	-	-	-	-	-	-	-	-
-	ソエア 3	メガロ ¹ ソエア 2	メガロ ²	-	-	-	エビ 1	-
-	稚貝 4	稚貝 19	稚貝 6	-	-	稚貝 6	-	-

12 月

観測点	OS 1	OS 2	OS 3	OS 4	OS 5	OS 6
月日	12-6	12-6	12-6	12-6	12-6	12-6
時分	9-59	10-31	11-11	11-48	12-24	12-57
水	0 m	15.4	15.0	15.2	15.4	15.0
	5	15.0	15.2	15.2	15.2	14.6
	10		16.0			
	15					
	20					
塩素量	底層	16.2	16.1	15.4	14.9	14.8
	0 m	16.35	16.35	16.57	16.92	16.79
	5	16.34	16.50	16.78	16.79	17.36
	10		17.22			
	15					
P・H	20					
	底層	17.03	17.16	16.79	16.79	17.37
	0 m	7.71	7.82	7.85	7.92	7.86
	5	7.76	7.85	7.89	7.98	7.88
	10		7.95			
海況	15					
	20					
	底層	7.90	7.90	7.91	7.92	7.90
	波浪	2	2	2	2	1
	ウネリ	0	0.0	0	0	0
天気	水色	7	7	7	7	7
	透明度	3.0	4.5	4.4	4.4	4.2
	水深	9.0	13.0	12.5	11.0	11.0
	気圧	1021.0	1020.8	1020.5	1020.0	1019.6
	天候	b c	b c	C	C	C
ネット採集物	雲量	5	6	9	9	10
	雲形	Ci	Ci-AC	Cu-Ci-St	St-Ci	St-Cu
	風向	WNW	WNW	WNW	WNW	NW
	風力	1	2	2	1	1
	気温	13.2	11.7	11.6	11.6	12.6
ネット採集物	カタクチ卵 A	-	-	-	-	-
	" B	-	-	-	-	-
	" C	-	-	-	-	-
	" 稚仔	-	-	-	-	-
	その他の魚卵	-	-	1	-	-
甲殻類	" 稚仔	-	-	-	-	-
	ゾエア 1	ゾエア 1	ゾエア 2	ゾエア 2 メガロバ 1	-	メガロバ 1
	その他の動物	-	-	稚貝 1	-	-

S0 7	S0 8	S0 9	OS10	OS11	OS12	OS13	OS14	OS15
12-6	12-5	12-5	12-5	12-5	12-5	12-5	12-5	12-5
13-35	10-05	10-41	11-23	12-00	12-35	13-11	13-30	14-07
15.2	16.1	16.0	16.9	15.8	15.4	15.4	14.8	14.8
15.1	17.2	16.4	16.8	15.8	15.6	16.0	15.4	
	17.0	16.3	16.7	15.9	15.8	16.6	16.4	
	16.9	16.3	16.4	16.2	16.0			
	17.0							
15.1	16.9	16.3	16.5	16.2	16.1	16.7	16.7	15.4
17.37	17.96	17.58	17.77	17.21	16.79	16.39	16.28	15.34
17.51	17.91	17.57	17.62	17.20	17.08	16.86	16.35	
	17.95	17.48	17.47	17.36	17.07	17.38	17.28	
	17.86	17.55	17.56	17.49	17.22			
	17.84							
17.37	17.93	17.48	17.58	17.45	17.23	17.32	17.39	16.35
8.00	7.95	8.04	8.02	8.01	7.99	7.93	7.85	7.69
8.00	8.05	8.03	8.02	8.02	8.00	7.91	7.86	
	8.10	8.10	8.08	8.06	8.00	8.00	7.94	
	8.09	8.09	8.09	8.09	8.06			
	8.09							
8.02	8.09	8.02	8.10	8.08	8.05	8.01	7.98	7.55
1	2	2	1	1	2	2	3	2
0	0	1	0	0	0	0	1	1
7	7	7	7	5	6	7	7	灰色
5.0	3.4	3.4	4.0	6.8	6.9	5.8	5.4	1.2
11.5	24.5	19.0	19.0	18.0	17.5	12.5	14.5	5.0
1018.5	1020.0	1020.0	1019.9	1019.1	1019.0	1018.5	1018.5	1018.4
C	C	bc	C	C	C	C	C	C
10	8	7	8	8	8	9	9	9
St	Cu-Ci	Cu-Ci	Cu-Ci	Cu-Ci	Cu-St	Cu-St	St-Cu	Cu-St
NW	W	W	W	W	W	W	W	W
1	2	2	1	1	2	2	2	2
11.8	12.1	11.9	11.9	12.8	11.8	11.7	11.8	11.8
-	-	-	-	-	-	-	-	-
-	-	-	-	-	-	-	-	-
-	-	-	-	-	-	-	-	-
-	-	-	-	-	-	-	-	-
-	-	-	-	-	7	-	-	-
-	-	-	1	-	-	-	-	-
-	-	ソエア 1	ソエア 3 メガロ ² 1	-	ソエア 1	エビ 1 メガロ ² 1 ソエア 5	メガロ ² 4 ソエア 7	ソエア 6
-	-	-	-	-	器具 4	-	-	-

付表 5-1 気象、海況、旬別定置観測表 (昭和42年1月~12月)

月別	旬別	項目	気				象	海 況	
			気 温	雨 量	湿 度	蒸 発	気 圧	水 温	比 重
1 月	上 旬		5.2	14.9	69	1.0	1020.9	7.5	18.68
	中 旬		3.8	10.3	72	0.7	1024.7	7.2	18.06
	下 旬		5.7	27.2	76	0.7	1018.8	9.6	21.36
	月 平 均		4.9	52.4	72	0.8	1021.4	8.1	19.36
2 月	上 旬		6.4	11.8	78	0.9	1021.9	7.9	18.43
	中 旬		4.5	3.3	67	1.0	1023.4	7.3	19.67
	下 旬		11.3	24.7	61	1.0	1019.7	9.4	20.61
	月 平 均		7.4	39.8	69	1.0	1021.7	8.2	19.57
3 月	上 旬		8.1	53.0	66	0.9	1024.8	9.3	19.62
	中 旬		9.9	55.0	75	0.9	1016.2	10.0	18.62
	下 旬		11.7	36.9	69	1.3	1013.9	10.9	18.81
	月 平 均		9.9	144.9	70	1.0	1018.3	10.0	19.01
4 月	上 旬		13.7	89.2	85	1.7	1012.5	12.7	22.54
	中 旬		12.9	97.2	85	1.1	1021.5	13.2	23.33
	下 旬		17.5	43.5	72	2.9	1016.5	15.3	21.52
	月 平 均		14.7	229.9	80	1.9	1016.8	13.7	22.46
5 月	上 旬		18.7	66.0	76	2.6	1012.8	16.9	23.27
	中 旬		20.3	2.0	67	3.3	1015.8	18.6	23.72
	下 旬		22.7	7.0	74	3.7	1011.0	20.3	24.13
	月 平 均		20.6	75.0	72	3.2	1013.2	18.6	23.70
6 月	上 旬		24.0	4.1	71	4.5	1007.8	21.6	24.45
	中 旬		24.7	0.9	68	4.3	1009.4	22.2	24.32
	下 旬		24.4	45.8	79	3.0	1008.6	22.4	24.20
	月 平 均		24.3	50.8	72	3.9	1008.6	22.0	24.32
7 月	上 旬		24.7	179.3	84	1.6	1006.1	22.7	23.92
	中 旬		26.6	5.5	79	2.8	1008.5	25.1	22.58
	下 旬		29.0	5.9	76	3.8	1010.6	26.3	23.36
	月 平 均		27.1	190.7	80	2.7	1008.4	24.8	23.36
8 月	上 旬		29.1	0.5	73	4.8	1007.2	27.3	23.00
	中 旬		30.1	0.5	70	4.5	1011.8	27.2	24.12
	下 旬		28.6	10.2	77	2.6	1008.2	26.6	24.21
	月 平 均		29.2	11.2	73	3.9	1009.0	27.0	23.99
9 月	上 旬		29.0	13.4	74	3.0	1010.6	26.8	24.41
	中 旬		24.5	17.2	70	2.7	1007.7	25.5	24.28
	下 旬		22.8	17.8	72	2.0	1014.9	24.4	24.59
	月 平 均		25.3	48.4	72	2.6	1011.1	25.6	24.33
10 月	上 旬		20.2	33.6	75	1.1	1016.1	22.9	24.43
	中 旬		19.8	25.6	71	1.6	1019.5	22.3	24.28
	下 旬		17.9	73.5	74	1.3	1018.4	20.7	23.60
	月 平 均		19.3	132.7	73	1.3	1018.0	21.9	24.09
11 月	上 旬		18.2	41.7	78	1.3	1021.8	20.4	23.79
	中 旬		13.6	30.7	71	1.5	1024.3	17.6	23.73
	下 旬		13.4	12.2	75	0.8	1024.9	16.2	23.74
	月 平 均		15.0	84.6	75	1.2	1023.7	18.0	23.75
12 月	上 旬		8.9	2.6	62	0.9	1023.6	15.1	24.09
	中 旬		7.8	3.0	68	1.0	1022.7	13.8	23.90
	下 旬		5.4	7.8	71	1.0	1021.6	11.9	23.76
	月 平 均		7.3	13.4	67	1.0	1022.6	13.6	23.92
年	平 均		17.0	1073.8	73	2.0	1016.0	17.7	22.66

付表 5-2 風向、風力表

風 向		
風 位	回 数	%
0	126	34.8
N	58	16.0
W	54	14.9
NW	32	8.8
NE	28	7.7
SW	19	5.3
E	12	3.3
WNW	12	3.3
NNE	5	1.4
SSW	4	1.1
WSW	4	1.1
S	3	0.8
NNW	2	0.6
ENE	2	0.6
SE	1	0.3
計	362	100.0

風 力		
風 力	回 数	%
0	126	34.8
1	90	24.9
2	62	17.1
3	45	12.4
4	14	3.9
5	8	2.2
6	13	3.6
7	3	0.8
8	1	0.3
計	362	100.0

付表 5-3 波浪、天候、日数表と月別水温、気温、比重の推移表

波		浪
波浪	回数	%
0	145	40.0
1	76	20.9
2	46	13.0
3	43	11.9
4	27	7.4
5	9	2.4
6	11	3.0
7	4	1.1
8	1	0.3
計	362	100.0

天		候
天候	回数	%
b c	133	36.7
c	122	33.7
b	72	19.9
r	35	9.7
計	362	100.0

付図-2 月別水温、気温、比重の推移(定置観測)

