

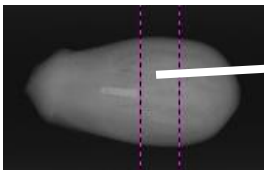


小型X線CT装置のご紹介

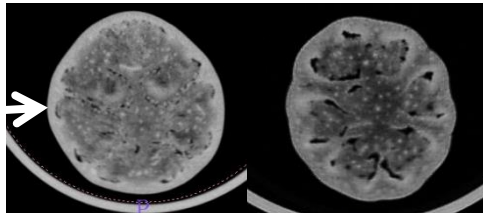
環農水研では、対象の内部構造をX線断層撮影法により断層撮影を行うための装置を設置しています。非破壊で食品の内部構造を観察し、空隙部分の体積計測や、保存による経時変化、加工条件による差異等を調査することができます。X線断層撮影は、食感等の品質と内部構造の関係を明らかにする試験にも用いられています。

<小型X線CT装置使用例>

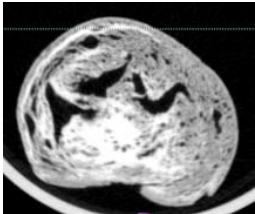
- ・水なす内部の空隙の分布観察



水なす

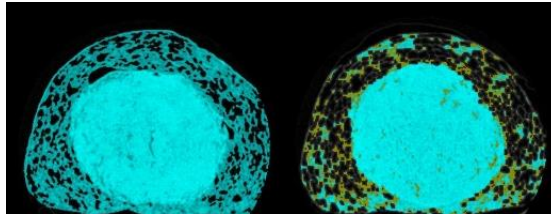
水なす
(正常果)水なす
(空洞果)

- ・焼成したパン内部の空隙の分布観察と体積計測



パン

- ・加工工程の異なる餡まんじゅう内部の水分(水色)及び油脂(黄色)の分布観察

餡まんじゅう
(蒸し)餡まんじゅう
(蒸し揚げ)

▼ 装置紹介

Latheta (日立アロカメディカル)



筒状の固定具にサンプルを入れ撮影します。

仕様 大視野（サンプルサイズ直径120mmまで）では画素サイズ0.25mmの断面画像を、小視野（直径30mmまで）では画素サイズ0.06mmのより精細な断面画像を撮影することができます（いずれも画素数は480×480）。

食品に関する技術支援制度

- ☑ 環農水研では、府内の食品関連事業者・農林漁業者の皆様が自社製品を開発・改良する際にご使用いただける、多様な加工機器や分析機器をご用意しています。
- ☑ 食品の試作や保存性調査、成分変化の分析データ収集等にご活用いただいています。
- ☑ 内容により費用を算定しますので、まずはお問い合わせください。

- ・詳細は、環農水研ホームページをご覧ください。
- ・お問合せは **食品グループ (072-979-7063)** まで。

<技術支援制度詳細>

<http://www.kannousuiken-osaka.or.jp/nourin/shien/openlabo/>



環境農林水産総合研究所 技術支援制度

検索