

## ◎12月上旬の水温・塩分・透明度の状況

水温：表層「やや低め」・底層「平年並み」、塩分：表層「平年並み」・底層「平年並み」、透明度：「やや高め」

## ● 小型底びき網

### 石桁網（中部標本組合）

表示基準：20%以内の増減を同程度＝、20%以上の増減を増加↑、減少↓として示した

魚種名	漁獲の状況			図の番号
	平年値と比較して	昨年と比較して	先月と比較して	
シタ類	多い ↑	減少 ↓	増加 ↑	1
ヒラメ	多い ↑	減少 ↓	増加 ↑	2
メイトガレイ	少ない ↓	増加 ↑	減少 ↓	3
オニオコゼ	多い ↑	同程度 ＝	増加 ↑	4
シャコ	少ない ↓	減少 ↓	同程度 ＝	5
ガザミ	少ない ↓	増加 ↑	増加 ↑	6
クマエビ	多い ↑	増加 ↑	同程度 ＝	7
コウイカ類	多い ↑	増加 ↑	増加 ↑	8

図1

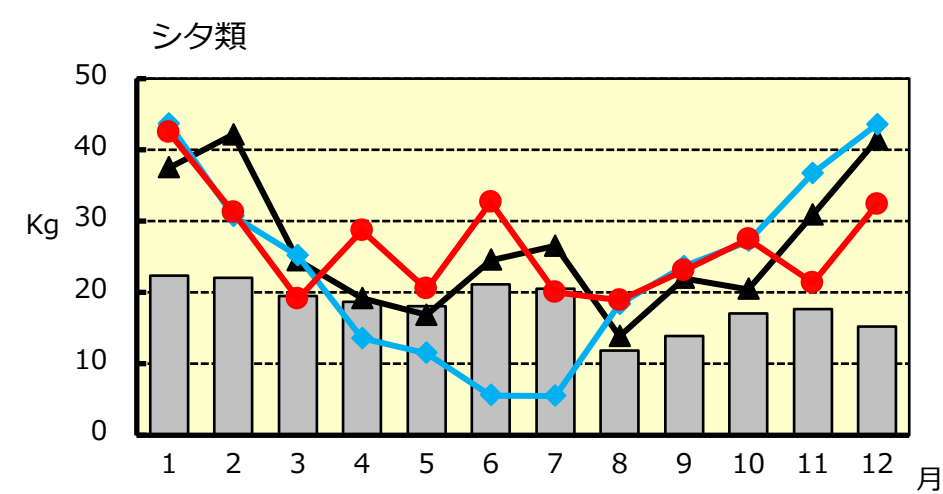


図2

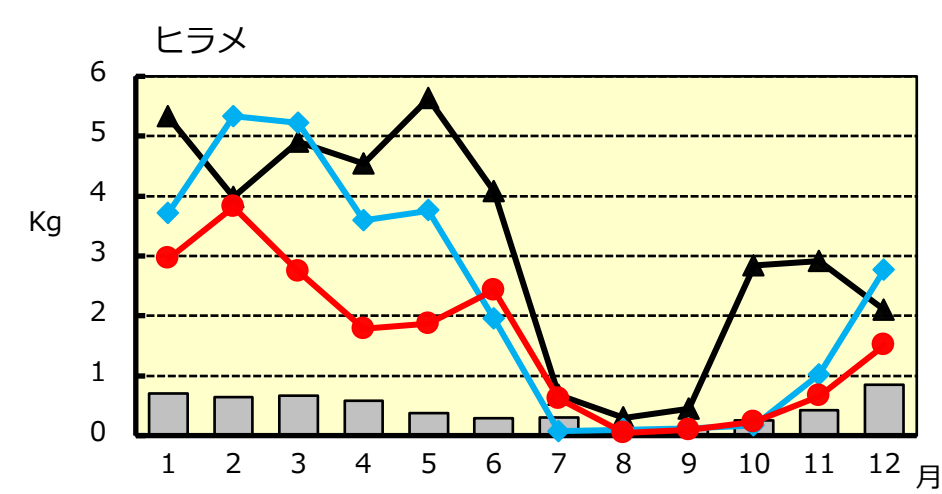


図3

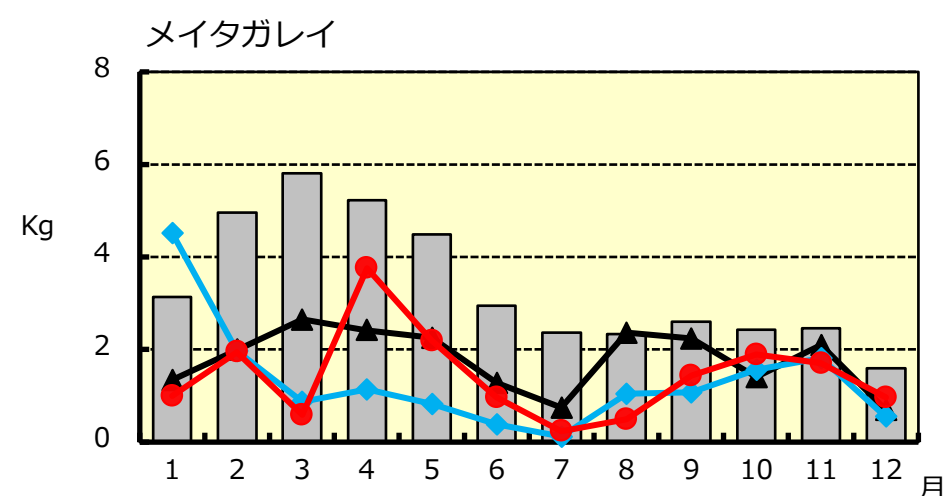


図4

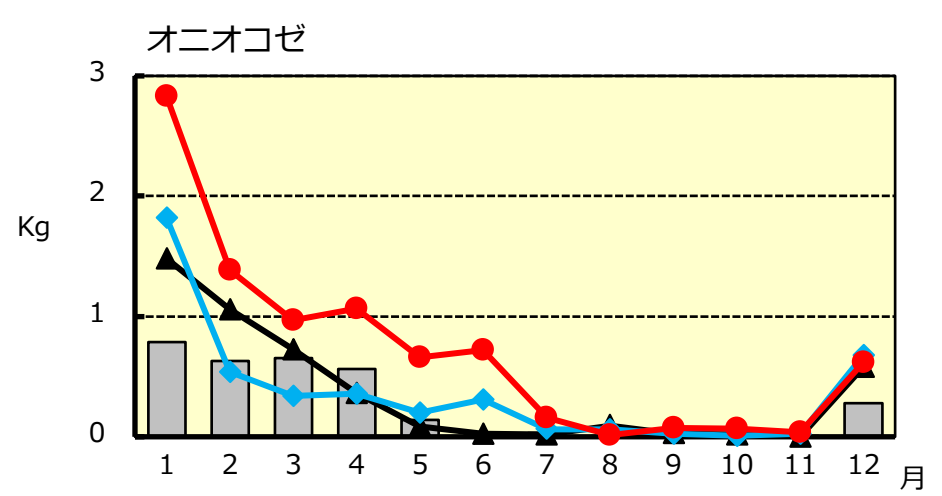


図5

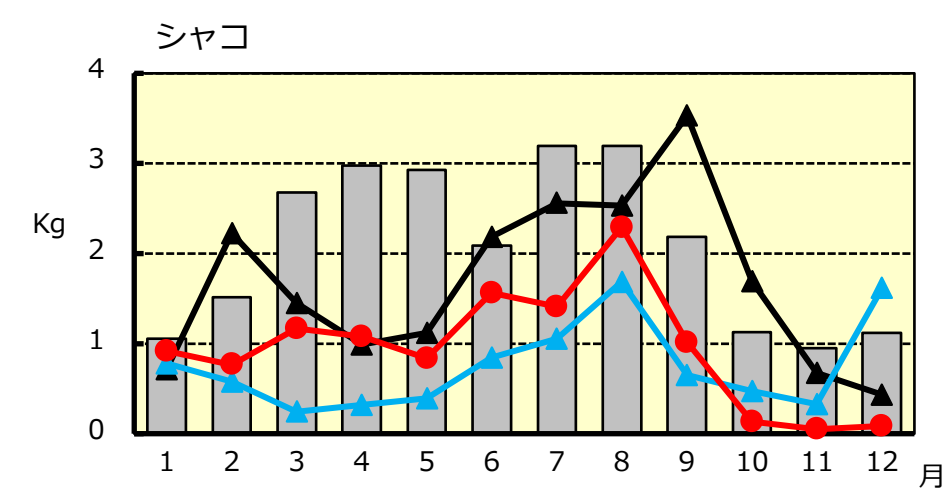


図6

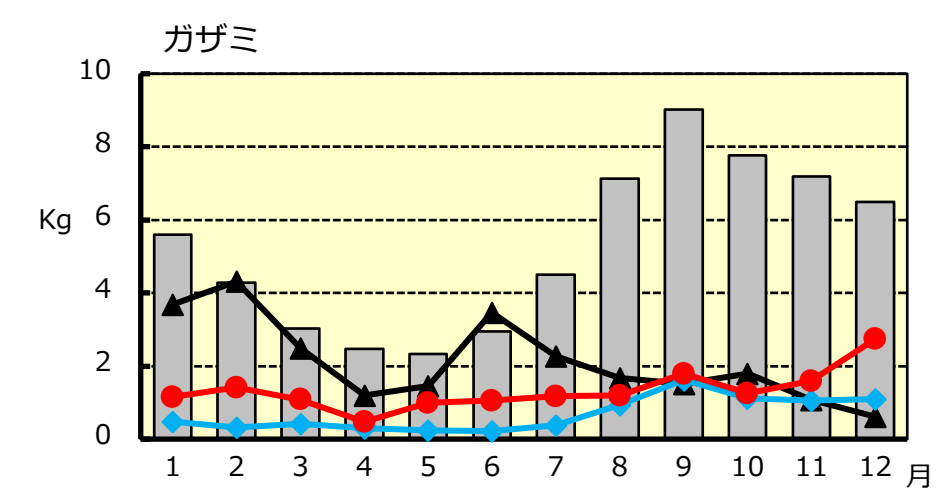


図7

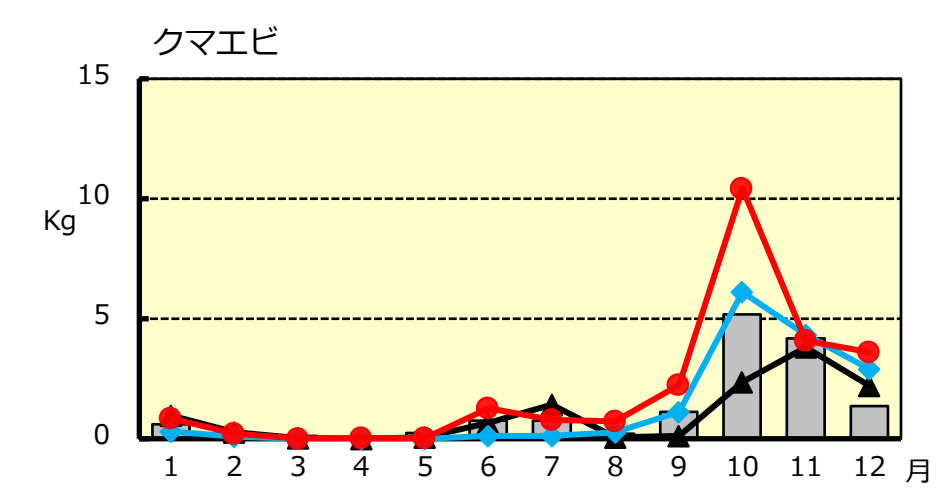
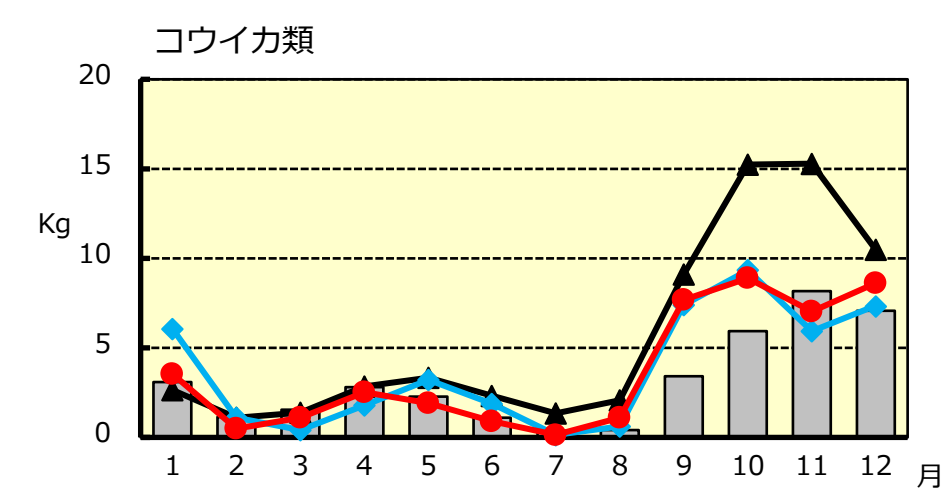


図8



図は1日1隻当たりの漁獲量（kg）を示す

■ 平年値      ● 2023年      ◆ 2022年      ▲ 2021年  
※2010年から2019年の平均値

板びき網（中部標本組合）

表示基準：20%以内の増減を同程度＝、20%以上の増減を増加↑、減少↓として示した

魚種名	漁獲の状況			図の番号
	平年値と比較して	昨年と比較して	先月と比較して	
クロダイ	多い ↑	増加 ↑	増加 ↑	9
マダイ	多い ↑	増加 ↑	増加 ↑	10
アジ類	少ない ↓	同程度 ＝	減少 ↓	11
シログチ	少ない ↓	減少 ↓	同程度 ＝	12
スズキ	少ない ↓	減少 ↓	減少 ↓	13
コウイカ類	少ない ↓	同程度 ＝	同程度 ＝	14

図9

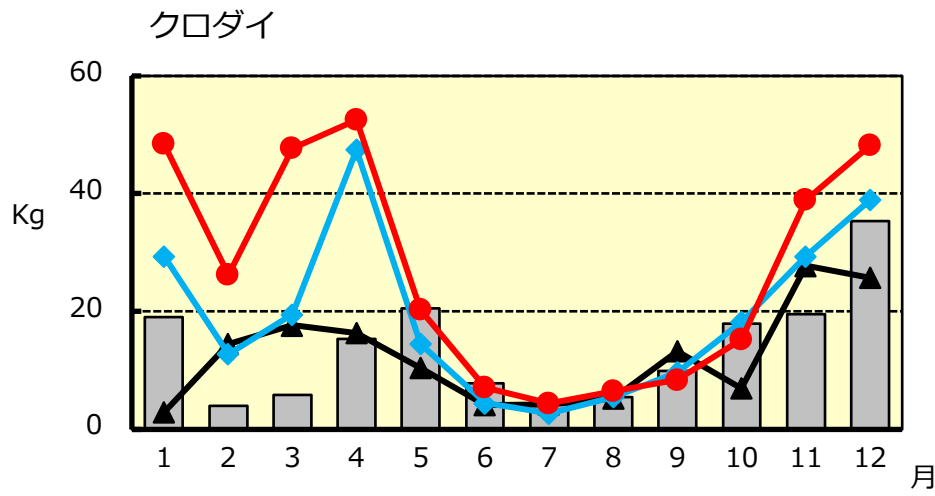


図10

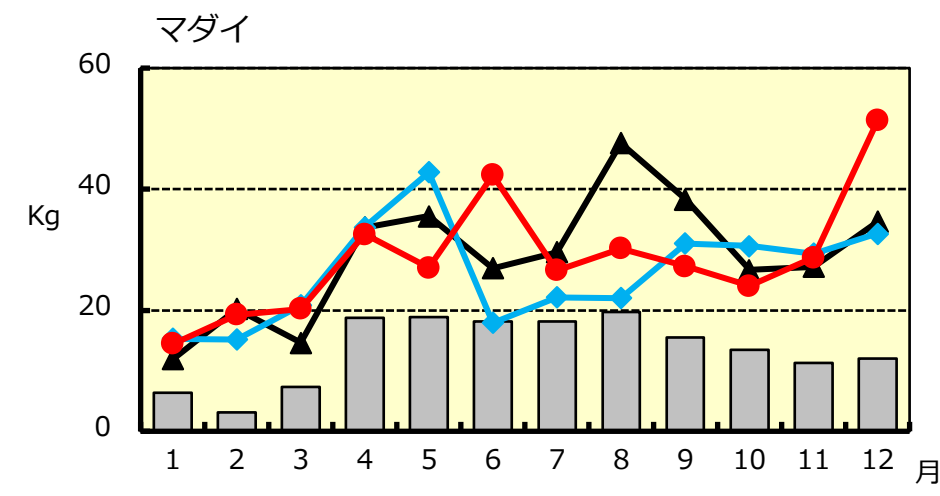


図11

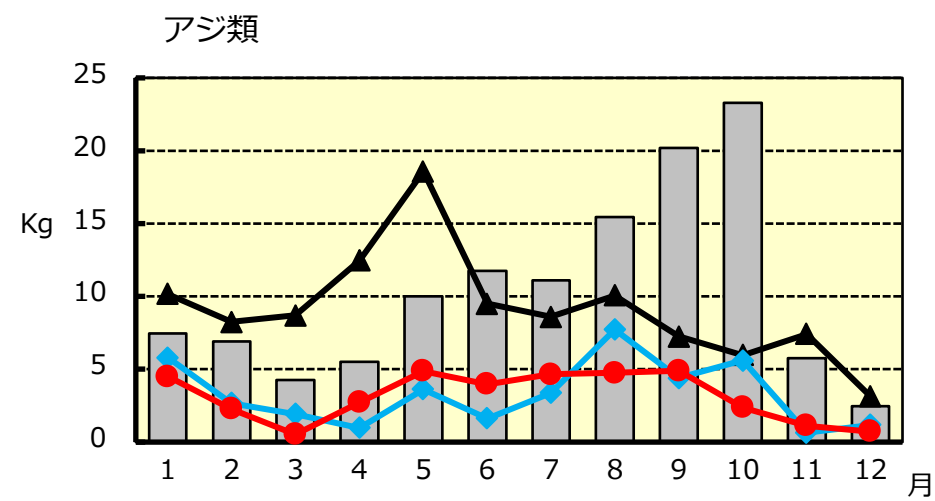


図12

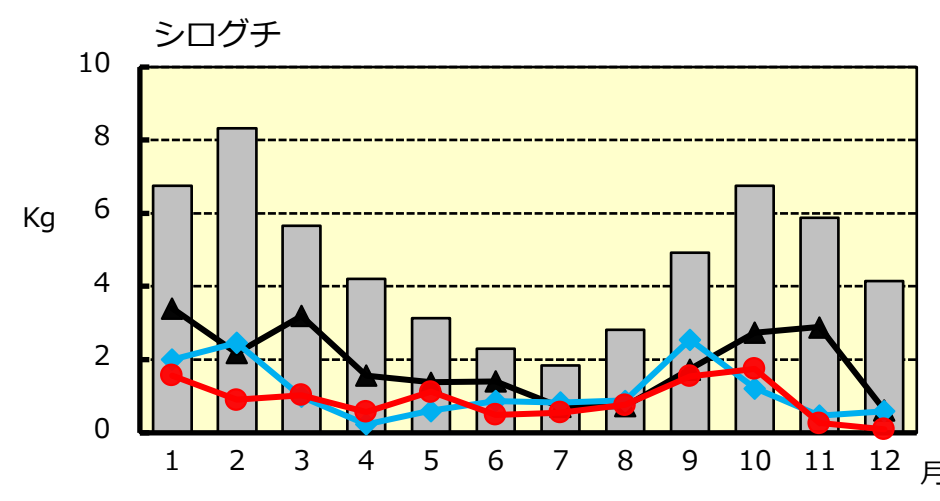


図13

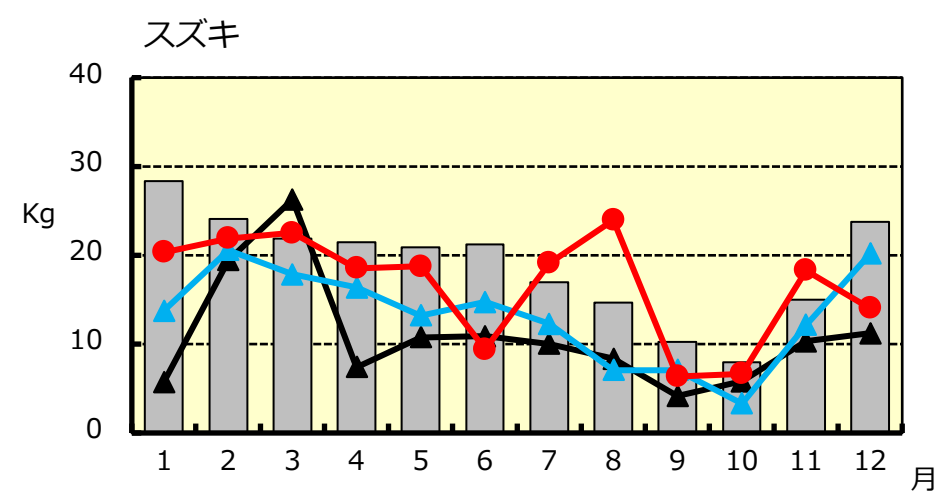
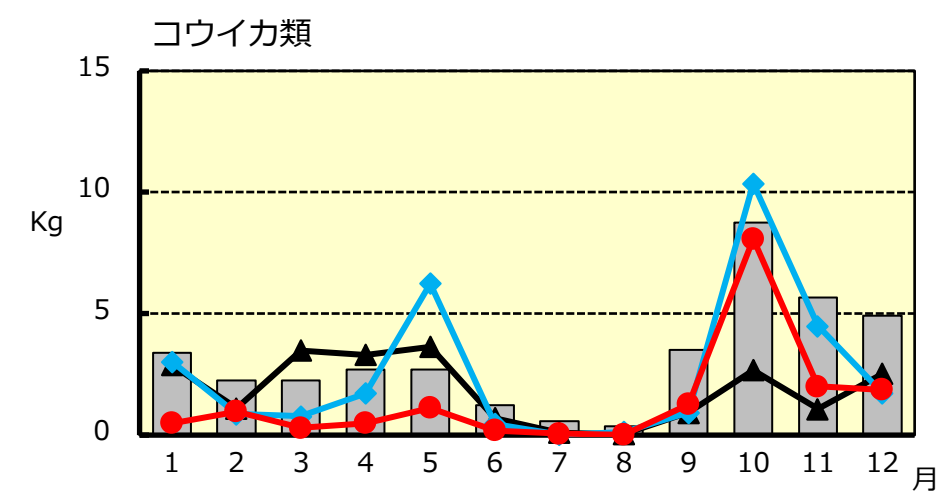


図14



板びき網（南部標本組合）

表示基準：20%以内の増減を同程度＝、20%以上の増減を増加↑、減少↓として示した

魚種名	漁獲の状況			図の番号
	平年値と比較して	昨年と比較して	先月と比較して	
カワハギ	少ない ↓	減少 ↓	減少 ↓	15
マナガツオ	多い ↑	増加 ↑	増加 ↑	16
マダイ	多い ↑	増加 ↑	増加 ↑	17
マダコ	少ない ↓	減少 ↓	同程度 ＝	18

図15

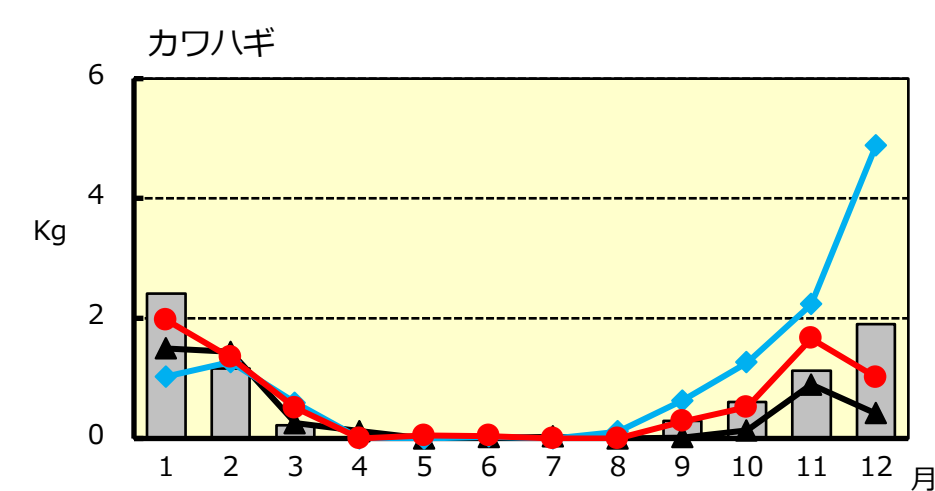


図16

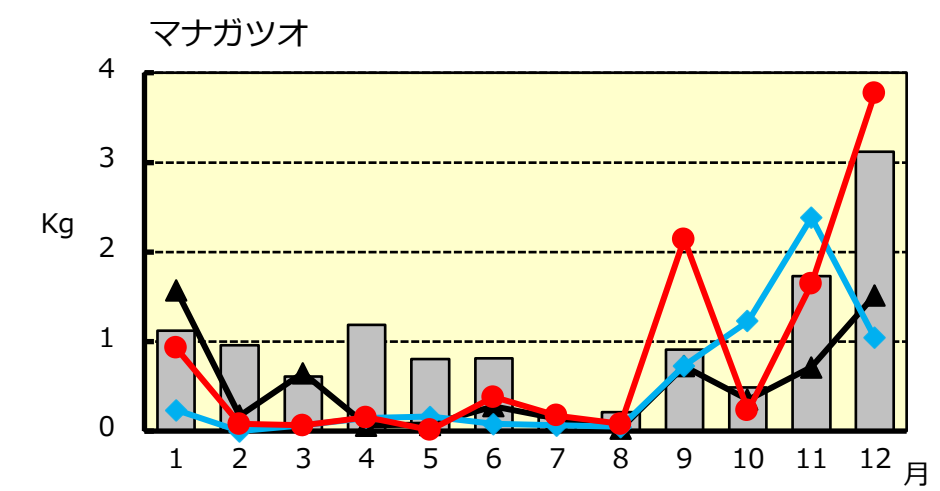


図17

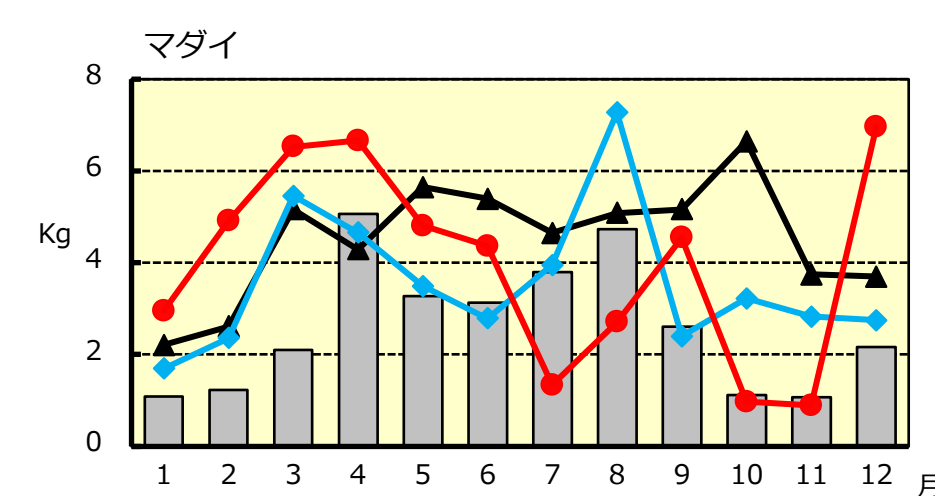
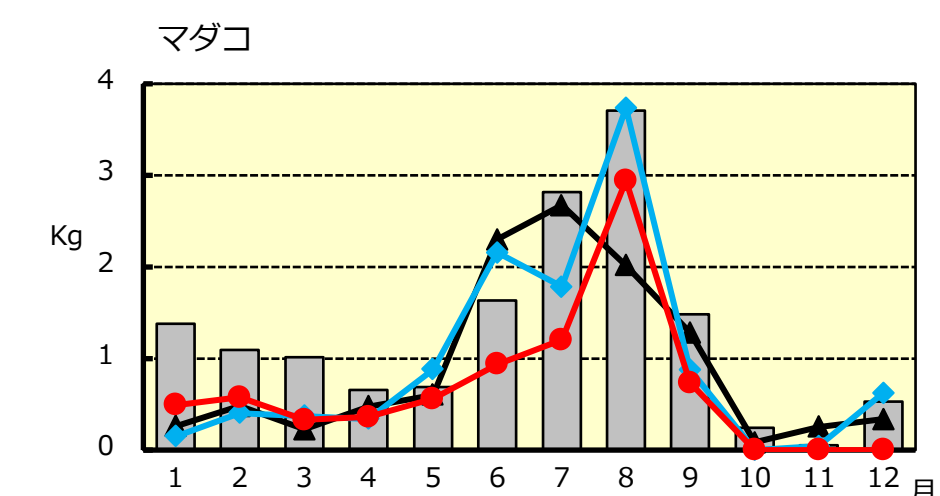


図18



図は1日1隻当たりの漁獲量（kg）を示す

平年値
  2023年
  2022年
  2021年

※2010年から2019年の平均値