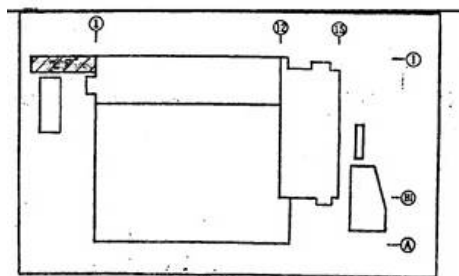
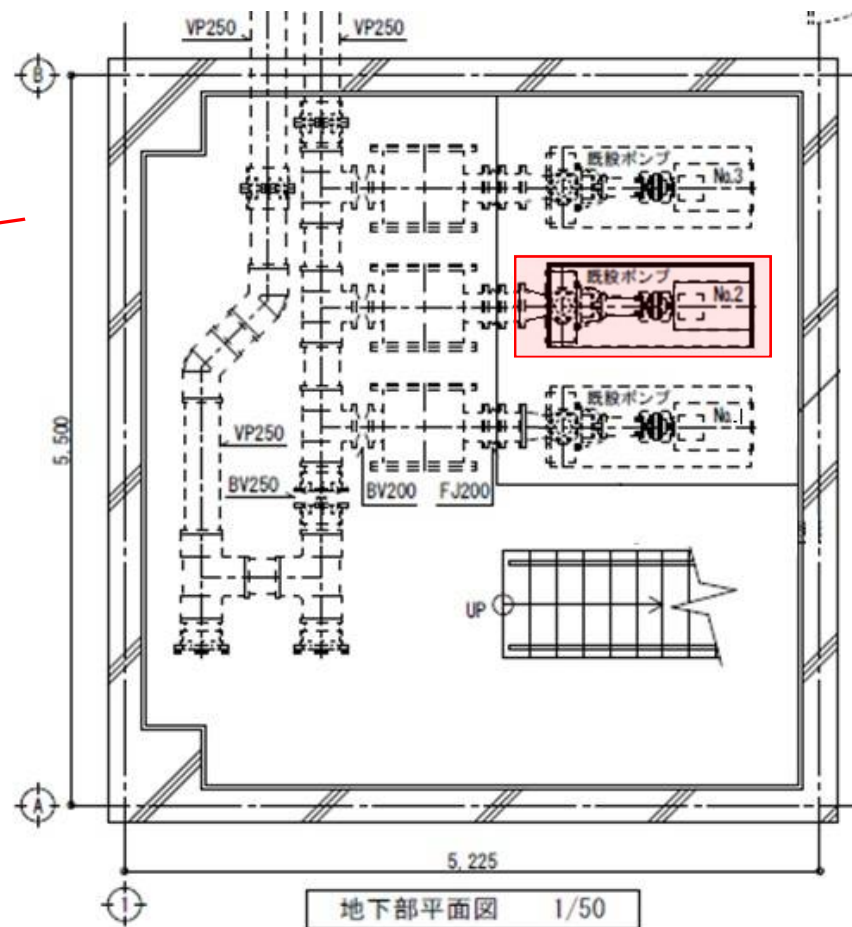


施設見取図



工事場所

工事箇所

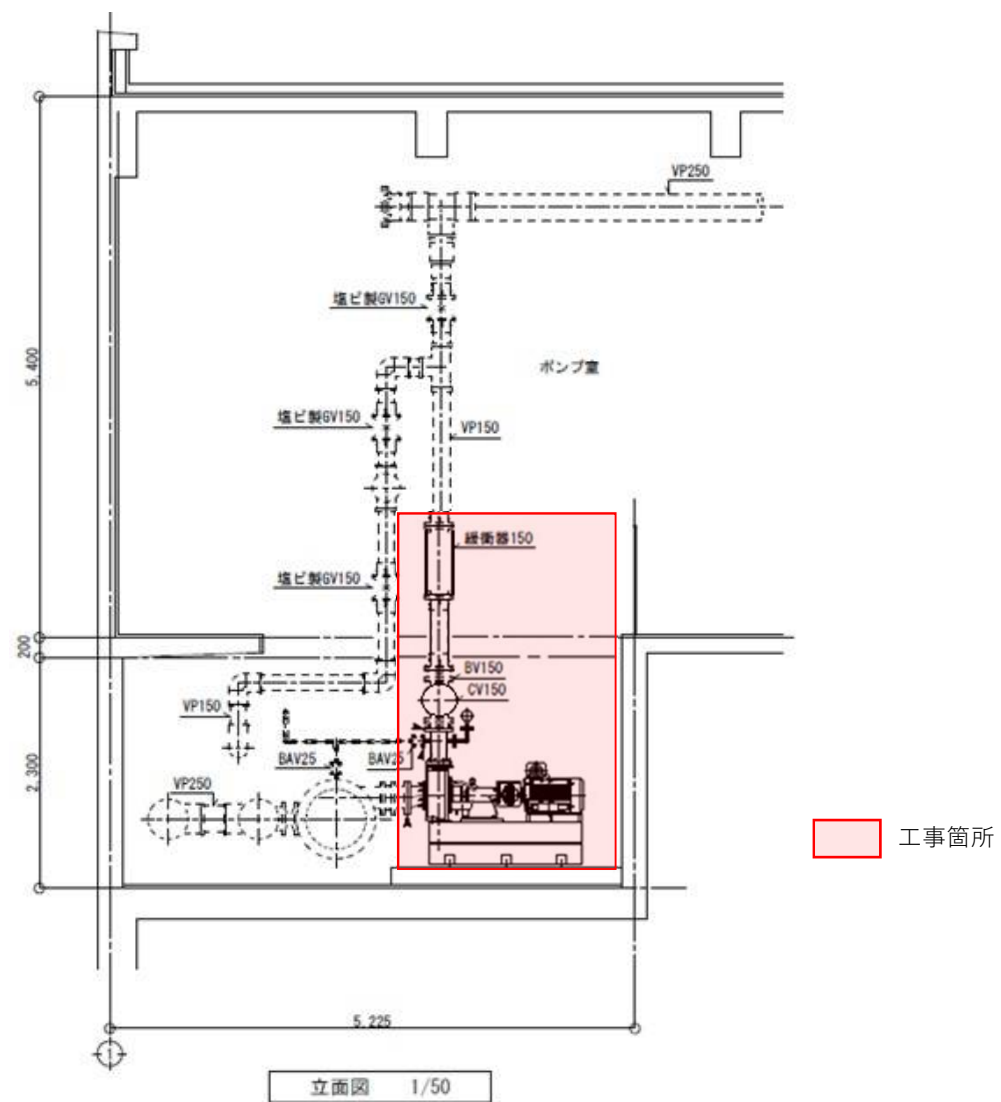


地方独立行政法人  
大阪府立環境農林  
水産総合研究所

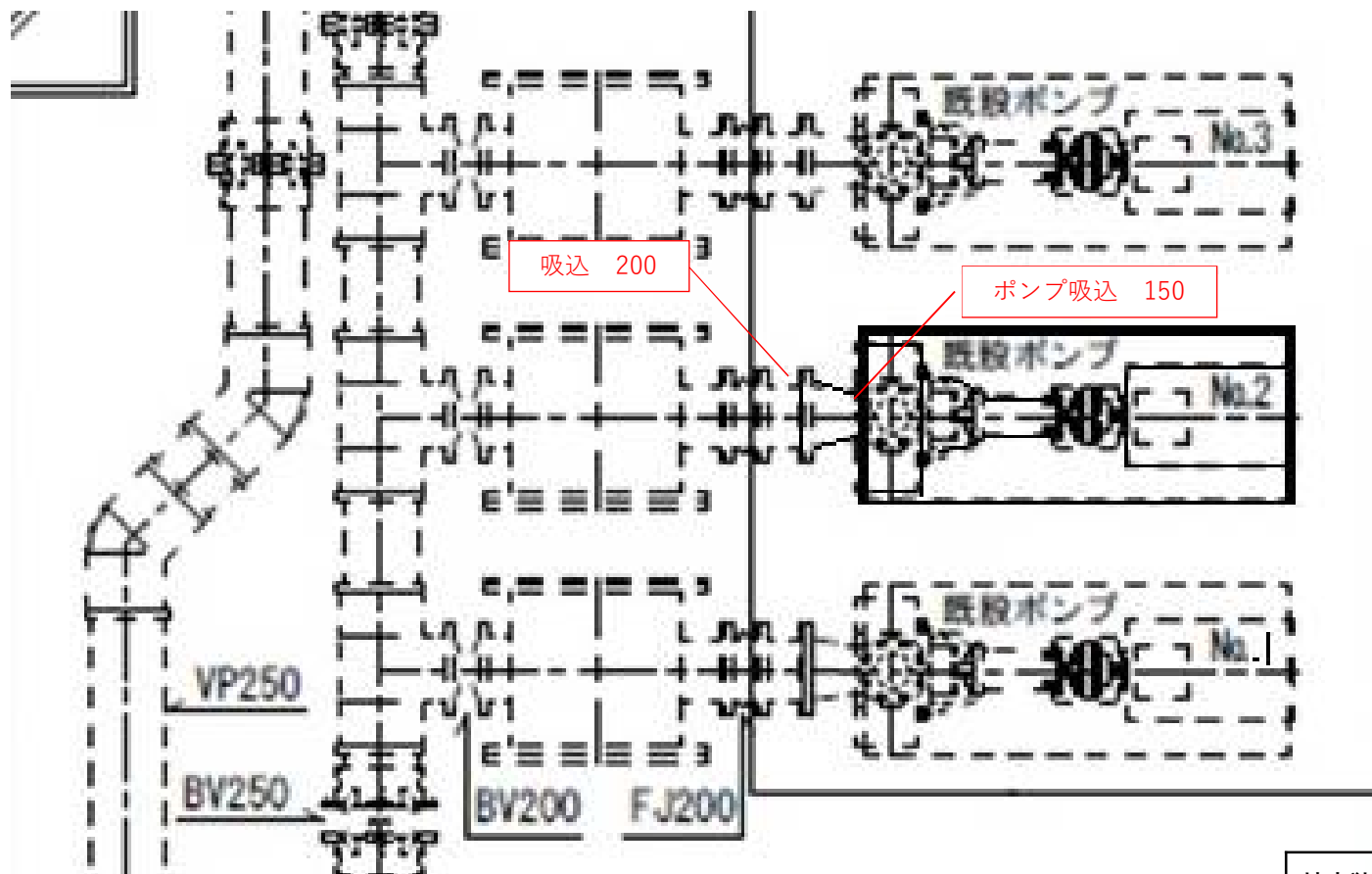
取水ポンプ更新工事

ポンプ室 平面図

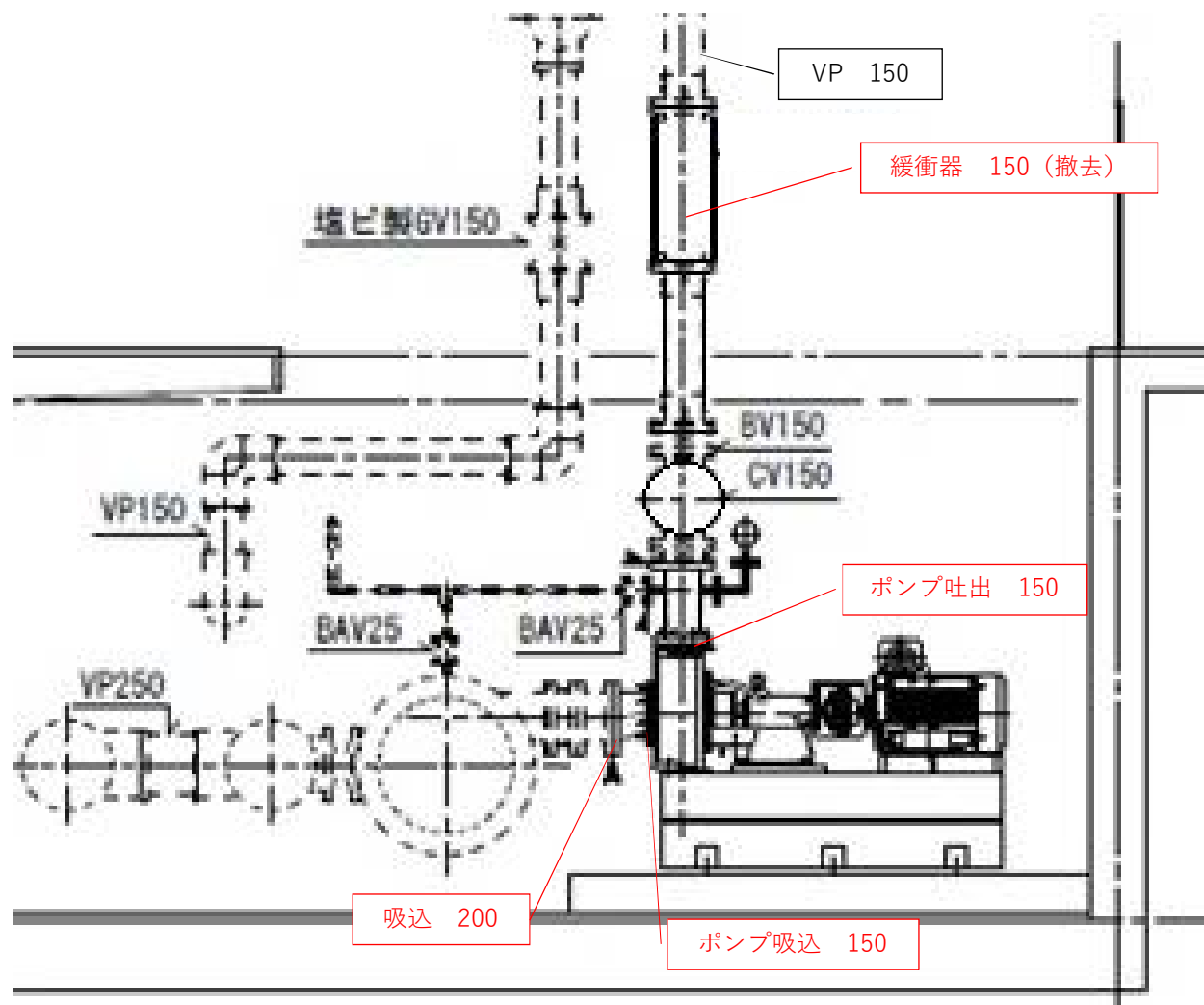
図面番号 1



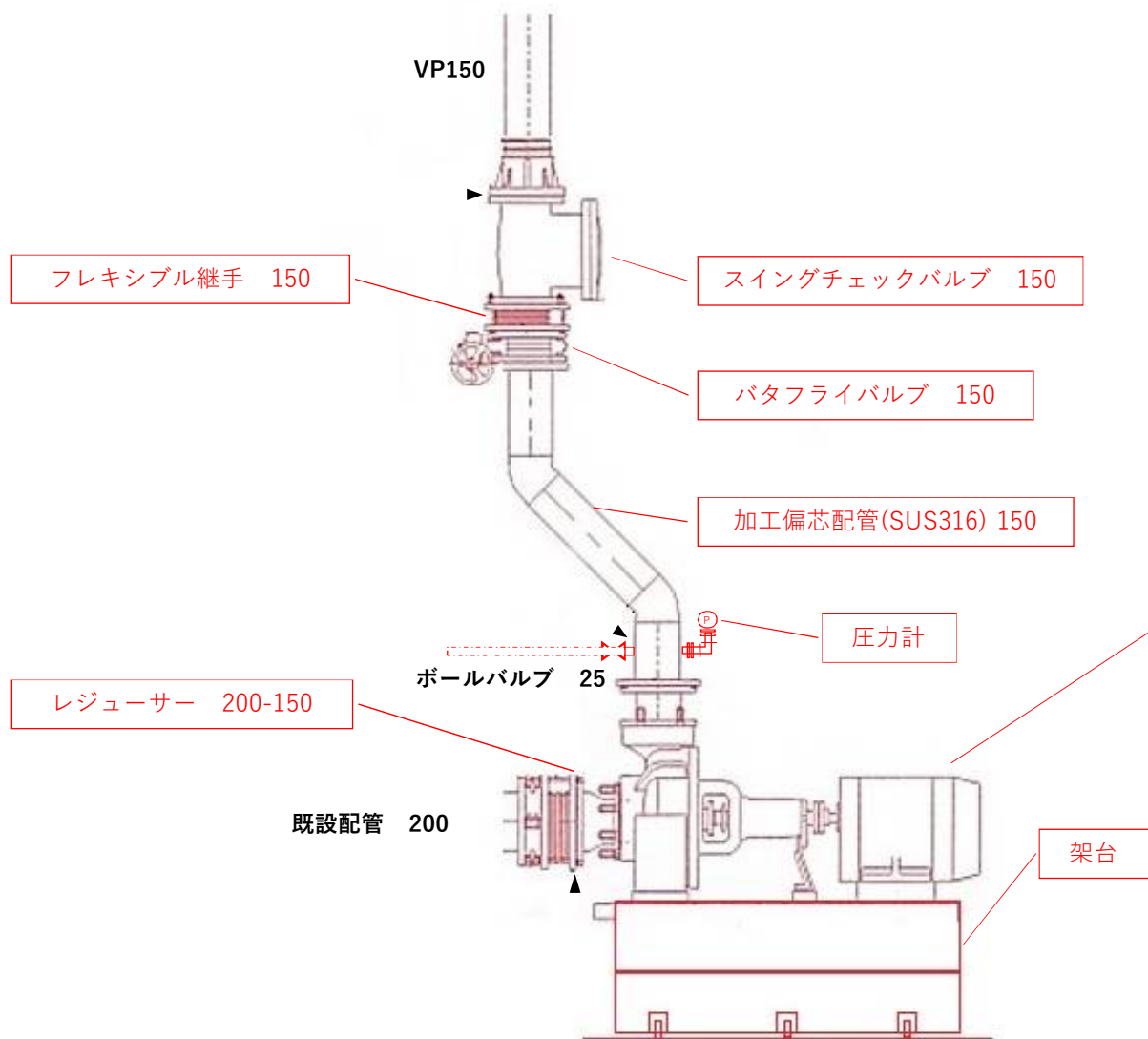
地方独立行政法人 大阪府立環境農林 水産総合研究所	取水ポンプ更新工事
ポンプ室 立面図	図面番号 2



地方独立行政法人 大阪府立環境農林 水産総合研究所	取水ポンプ更新工事
ポンプ室 平面詳細図	図面番号 3



地方独立行政法人 大阪府立環境農林 水産総合研究所	取水ポンプ更新工事
ポンプ室 断面詳細図	図面番号 4



取水ポンプNo.2入替：1台（既設ポンプ撤去含む）
耐蝕ポンプ仕様（本体モーター付）
吐出量：2900L/min 揚程27.8m 液名：海水
口径：150mm×150mm 電動機：22kw×4P×200v×3φ
形式：150FPM29145
ポンプメーカー：（株）荏原製作所

地方独立行政法人 大阪府立環境農林 水産総合研究所	取水ポンプ更新工事
ポンプ室 断面新設図	図面番号 5