

## (10) 漁況調査

### 予算

運営費交付金

### 概要

2024 年の好漁魚種は、ヒラメ、マゴチ、オニオコゼ、マダイ、ハモ、クマエビ、アカガイ、トリガイであった。不漁魚種は、マイワシ、メイタガレイ、タチウオ、シログチ、マナガツオ、ヨシエビ、ガザミ、シャコであった。

### 調査方法

大阪府で主要な 4 漁業種類について、標本船日誌や組合統計を月ごとにまとめ、前年、前々年および平年値と比較した。

### 調査結果

表 1 および資料 1「2024 年漁況通報 年報」のとおり。

### 担当者

木村祐貴、大美博昭、瀬田智文

表 1 - 1 2024年 漁業種類別漁獲量の集計

巾着網標本船(中部標本組合)

月1統あたり漁獲量(t)	1月	2月	3月	4月	5月	6月	7月	8月	9月	10月	11月	12月
出漁日数	7	10	8	13	11	8	3	5	13	1	8	4
マイワシ	0	1.0	1.1	0.0	0	0	0.0	0.0	0.0	0.0	0.0	0.0
カタクチイワシ	255.4	268.3	26.1	2.5	356.6	302.7	58.7	219.2	470.9	19.6	218.3	281.0
コノシロ	0	67.8	18.0	10.6	1.2	0.4	0.0	5.3	9.1	0.0	18.2	0
サバ類	0	0	0.2	0	0	0.0	0.0	0.0	0.5	0	0	0
アジ類	0.3	0.5	0.2	0.1	0.0	0.1	0.0	0.0	0.1	0	0	0
その他の魚類	5.3	68.8	144.0	264.5	66.9	78.5	4.1	4.2	3.6	0.4	57.7	2.8

機船船びき網(南部標本組合)

月組合あたり漁獲量(t)	1月	2月	3月	4月	5月	6月	7月	8月	9月	10月	11月	12月
出漁日数	3	0	0	0	5	5	5	5	5	5	4	4
出漁日数	3	0	0	0	36	47	52	42	44	52	39	23
イワシシラス	0.8	0.0	0.0	0.0	29.3	41.1	30.6	37.9	30.8	20.6	13.4	6.8
イカナゴ												

イカナゴは自主休漁のため出船せず

表 1 - 2 2024年 石げた網(中部標本組合) 漁獲量の集計

石桁網(中部標本組合)

1日1隻あたり漁獲量(kg)

月	1月	2月	3月	4月	5月	6月	7月	8月	9月	10月	11月	12月
合計	17636	15450	17932	19730	13567	23042	31472	23834	28508	17526	15631	16828
隻数	25	26	26	27	26	26	25	24	25	25	24	25
出漁日数	184	248	310	380	226	320	283	229	303	271	228	207
シタ類	43.55	25.77	12.17	8.43	10.87	19.18	20.24	13.94	11.29	26.90	19.65	36.29
ヒラメ	1.86	3.79	2.59	1.73	2.68	4.12	1.03	0.13	0.17	0.68	1.39	1.68
マコガレイ(まこ)	0.21	1.02	0.50	0.48	0.06	0.03	0.01	0.01	0.01	0.00	0.00	0.08
メイトガレイ(めいた)	2.21	2.53	1.35	1.54	0.89	1.12	0.46	0.38	0.74	2.20	0.53	0.77
クロダイ(ちぬ)	6.98	9.36	5.13	3.14	1.86	2.11	3.61	3.22	2.85	3.69	11.27	12.08
コイチ	0.16	0.00	0.01	0.00	0.03	0.08	0.07	0.03	0.00	0.00	0.15	0.12
マアナゴ(あなご)	0.00	0.01	0.00	0.00	0.00	0.00	0.00	0.00	0.00	0.00	0.00	0.00
ハモ	0.03	0.00	0.02	0.20	0.68	1.70	2.41	0.93	0.89	0.90	0.72	0.46
カワハギ類(こうべ)	1.07	0.62	0.08	0.02	0.00	0.00	0.00	0.00	0.00	0.00	0.00	0.06
スズキ	0.04	0.08	0.01	0.03	0.03	0.00	0.01	0.04	0.01	0.01	0.01	0.08
アカエイ	1.71	1.54	0.79	0.75	0.17	0.06	0.18	0.34	0.18	0.38	1.12	1.24
カサゴ(がしら)	0.00	0.00	0.00	0.00	0.00	0.00	0.01	0.00	0.00	0.00	0.00	0.00
メバル	0.00	0.00	0.00	0.00	0.00	0.00	0.00	0.00	0.00	0.00	0.00	0.00
アイナメ(あぶらめ)	0.00	0.00	0.00	0.00	0.00	0.00	0.00	0.00	0.00	0.00	0.00	0.00
キス(きすこ)	0.96	0.22	0.07	0.07	0.09	0.03	0.01	0.00	0.01	0.00	0.00	0.04
ホウボウ	0.23	0.31	0.01	0.00	0.00	0.00	0.00	0.00	0.00	0.00	0.00	0.03
ヒラギ(ぎんた)	0.00	0.00	0.00	0.00	0.00	0.00	0.00	0.00	0.00	0.00	0.00	0.00
テンジクダイ(ねぶと)	0.00	0.00	0.00	0.00	0.00	0.04	0.08	0.06	0.00	0.00	0.00	0.00
ネズツボ類(がっちょ)	0.00	0.01	0.14	0.38	0.36	1.78	2.90	5.68	17.00	0.74	0.02	0.03
マゴチ(ごち)	3.86	4.40	2.42	1.73	2.02	3.09	2.70	2.23	0.54	0.56	0.39	1.14
オニオコゼ(おこぜ)	2.49	1.60	1.81	0.86	0.59	0.71	0.15	0.00	0.02	0.00	0.00	0.24
ハゼ類	0.00	0.00	0.00	0.00	0.00	0.01	0.00	0.00	0.00	0.00	0.00	0.00
ガザミ(わたりがり)	1.96	2.51	0.76	0.36	0.40	0.86	1.03	1.41	0.94	0.66	0.65	1.19
イシガニ(もぎち)	0.02	0.29	0.01	0.04	0.00	0.00	0.00	0.00	0.00	0.00	0.00	0.00
クルマエビ	0.02	0.00	0.00	0.00	0.00	0.01	0.00	0.00	0.02	0.01	0.00	0.00
クマエビ(あしあか)	1.57	0.40	0.05	0.00	0.15	0.76	0.95	0.37	0.93	8.56	6.18	5.44
ヨシエビ(しらす)	0.22	0.68	0.22	0.05	0.02	0.01	0.12	0.21	0.81	0.41	1.28	0.99
シヤコ	0.02	0.05	0.02	0.03	0.01	0.14	0.27	0.41	0.35	0.26	0.09	0.18
小エビ類(こもんじゃこ)	2.21	1.28	0.71	0.67	0.54	3.14	6.25	4.40	2.25	1.25	2.34	2.74
ミミカ	0.13	0.21	0.11	0.00	0.00	0.00	0.00	0.00	0.00	0.00	0.01	0.22
ジンドウイカ(ひいか)	0.15	0.05	0.00	0.01	0.00	0.24	0.46	0.08	0.01	0.01	0.02	0.04
コウイカ類	6.38	2.04	1.27	2.81	0.77	0.91	0.35	0.20	3.64	6.63	7.27	7.91
マダコ(たこ)	0.23	0.17	0.10	0.12	0.33	0.78	4.67	2.66	0.39	0.05	0.03	0.04
イイダコ	0.01	0.07	0.10	0.09	0.01	0.00	0.00	0.00	0.00	0.00	0.00	0.00
テナガダコ(てなが)	0.00	0.00	0.00	0.00	0.00	0.00	0.00	0.00	0.04	0.00	0.00	0.00
ツメタガイ	0.00	0.00	0.00	0.00	0.00	0.00	0.00	0.00	0.00	0.00	0.00	0.00
アカガイ	2.83	4.42	6.81	10.19	4.24	3.19	1.62	3.13	0.55	1.62	2.25	2.85
トリガイ		11.65	11.34	10.26	4.98	13.45	59.19	58.68	46.61	2.10		
タイラギ	0.08	2.39	4.20	3.36	1.03	0.36	0.33	0.77	0.11	0.04	0.01	0.00
アカニシ(にし)	0.00	0.00	0.00	0.00	0.00	0.00	0.00	0.00	0.00	0.00	0.00	0.00
ヤツシロガイ	0.00	0.00	0.00	0.00	0.00	0.00	0.00	0.00	0.00	0.00	0.00	0.00
ナマコ	0.02	0.11	0.04	0.01	0.00	0.00	0.00	0.00	0.00	0.00	0.00	0.01
その他の海産生物	14.27	5.61	4.53	4.44	2.90	2.71	2.06	4.76	3.73	6.98	2.26	5.06
カサゴ、メバル	0.00	0.00	0.00	0.00	0.00	0.00	0.00	0.00	0.00	0.00	0.00	0.00
キジハタ	0.00	0.00	0.00	0.00	0.00	0.00	0.01	0.00	0.00	0.00	0.00	0.00
ぶく類	0.36	0.80	0.45	0.11	0.03	0.03	0.01	0.01	0.01	0.01	0.03	0.27

表中の空欄月は出漁できない期間を示す

機船船びき網は資源管理措置のため1月は自主禁漁

トリガイは資源管理措置のため11-1月まで自主禁漁

表 1-3 2024年 板びき網（中部標本組合）漁獲量の集計

板びき網（中部標本組合）  
1日1隻あたりの漁獲量（kg）

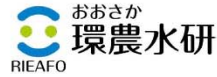
月	1月	2月	3月	4月	5月	6月	7月	8月	9月	10月	11月	12月
合計	9316	10198	14214	14198	18208	17822	18245	17691	16874	20360	14872	13400
魚類	11	0	10	10	9	10	10	11	11	11	11	11
白鰯目魚	98	86	109	140	100	136	123	140	146	160	113	92
ノアシ類	0.84	1.0	1.23	1.04	0.73	1.80	0.62	0.09	0.12	0.01	0.03	0.00
コバシロ	6.34	14.81	28.02	14.61	22.02	12.04	0.88	2.48	16.28	8.13	0.33	0.00
マサバ	0.18	0.67	0.14	0.21	0.04	0.72	0.08	0.00	0.20	1.26	0.00	0.00
アジ類	1.00	4.88	4.72	4.27	5.85	6.91	7.02	0.34	7.20	4.19	0.15	0.42
マルアジあはがし	0.00	0.00	0.00	0.00	0.00	0.00	0.00	0.00	0.00	0.00	0.00	0.00
ホラ	0.00	0.00	0.00	0.00	0.00	0.00	0.00	0.00	0.00	0.14	0.77	0.00
カマス類	0.00	0.00	0.00	0.00	0.01	0.01	0.04	0.04	2.98	3.87	0.83	0.09
シガ類	0.00	0.00	0.00	0.00	0.01	0.03	0.01	0.01	0.02	0.00	0.00	0.00
ニフメ	0.47	0.44	0.20	0.20	1.47	0.28	0.22	0.22	0.19	0.34	0.47	0.10
マコガレ	0.00	0.00	0.00	0.00	0.00	0.00	0.00	0.00	0.00	0.00	0.00	0.00
メコガレ	0.03	0.83	0.00	1.48	0.01	0.00	0.00	0.01	0.00	0.00	0.00	0.00
マダノ	34.79	20.87	7.80	18.44	28.24	45.34	32.30	21.19	22.07	70.43	88.88	48.04
クロダノ	37.28	61.86	36.14	31.78	32.00	7.61	6.28	4.62	4.11	0.17	11.62	69.70
シログテグサ	0.38	0.35	0.71	0.21	0.18	0.21	0.15	0.21	1.03	1.25	0.43	0.28
コシテ	0.06	0.00	0.00	0.00	0.00	0.00	0.00	0.00	0.12	0.00	0.01	0.07
エシ類	0.00	0.00	0.00	0.01	0.00	0.08	0.02	0.19	0.08	0.06	0.16	0.01
マアノ	0.03	0.00	0.00	0.00	0.00	0.00	0.00	0.00	0.00	0.00	0.00	0.00
ハモ	0.00	0.00	0.04	0.40	1.00	0.44	28.68	41.44	21.00	3.31	1.06	0.76
ハフハギ類	20.86	0.83	4.88	2.31	1.23	0.11	0.07	0.00	0.01	0.04	0.14	3.01
サズ類	0.63	0.6	0.13	0.30	0.64	0.40	0.29	0.31	0.36	0.16	0.09	0.61
スズキ	17.12	22.38	32.86	17.34	27.61	23.78	30.00	17.42	8.73	9.70	6.31	18.28
アカメノ	2.43	2.89	1.70	0.20	0.02	0.04	0.00	0.00	0.00	0.00	0.00	0.00
カサゴ	0.00	0.00	0.00	0.00	0.00	0.00	0.00	0.00	0.00	0.00	0.00	0.00
メバル	0.00	0.00	0.00	0.00	0.00	0.00	0.00	0.00	0.00	0.00	0.00	0.00
アノメ	0.00	0.00	0.00	0.00	0.00	0.00	0.00	0.00	0.00	0.00	0.00	0.00
ノボリノコ	0.00	0.00	0.00	0.00	0.00	0.00	0.88	2.71	4.33	4.67	2.88	0.28
キス	0.16	0.88	0.06	0.04	0.03	0.28	0.08	0.11	0.08	0.09	0.10	0.04
ホウボウ	1.78	1.80	0.29	0.13	0.03	0.06	0.02	0.00	0.11	0.03	0.21	0.80
タナノ	0.47	0.87	0.84	0.00	0.00	0.00	0.03	0.18	0.79	1.83	0.48	0.80
ヒノギ	0.24	0.86	0.88	0.20	0.02	0.84	1.08	0.18	0.11	0.00	0.00	0.00
テンジクダノ	0.00	0.00	0.00	0.00	0.02	0.06	0.27	0.27	0.00	0.00	0.00	0.00
ネズメ類	0.00	0.00	0.00	0.00	0.00	0.00	0.48	0.32	0.00	0.00	0.00	0.00
マナガツオ	0.31	0.64	0.04	0.01	0.00	0.43	0.80	0.44	1.66	2.74	1.09	2.34
オニオコゼ	0.00	0.00	0.00	0.02	0.00	0.01	0.12	0.00	0.00	0.00	0.00	0.00
ハセ類	0.00	0.00	0.00	0.00	0.00	0.00	0.00	0.00	0.00	0.00	0.00	0.00
ガザミ	0.00	0.00	0.00	0.00	0.04	0.01	0.01	0.02	0.08	0.01	0.03	0.01
ベガニ	0.00	0.00	0.00	0.00	0.00	0.00	0.00	0.00	0.00	0.00	0.00	0.00
クルマエビ	0.00	0.00	0.00	0.00	0.00	0.00	0.00	0.00	0.00	0.00	0.00	0.00
クマエビ	0.00	0.00	0.00	0.00	0.00	0.00	0.02	0.00	0.00	0.00	0.01	0.01
ヨシエビ	0.00	0.00	0.00	0.00	0.00	0.00	0.00	0.00	0.00	0.00	0.00	0.00
シヤコ	0.00	0.00	0.00	0.00	0.00	0.00	0.00	0.00	0.00	0.00	0.00	0.00
小エビ類	0.00	0.00	0.00	0.00	0.00	0.41	0.40	0.31	0.69	0.09	0.00	0.02
エビノリ	0.00	0.00	0.00	0.00	0.00	0.00	0.00	0.00	0.00	0.00	0.00	0.00
ジンドウノカ	1.61	1.0	0.98	1.61	1.64	6.71	9.04	6.29	6.08	0.23	1.40	2.18
コウナ類	0.63	0.49	0.08	0.18	0.28	0.21	0.00	0.01	0.73	8.30	10.60	3.38
マダラ	0.13	0.49	0.28	0.07	0.14	6.11	12.20	18.69	2.68	0.00	0.07	0.00
ノボコ	0.00	0.00	0.00	0.00	0.00	0.00	0.00	0.00	0.00	0.00	0.00	0.00
テリガダコ	0.00	0.00	0.00	0.00	0.00	0.00	0.00	0.00	0.00	0.00	0.00	0.00
ツメタガノ	0.00	0.00	0.00	0.00	0.00	0.00	0.00	0.00	0.00	0.00	0.00	0.00
アカガノ	0.00	0.00	0.00	0.00	0.00	0.00	0.00	0.00	0.00	0.00	0.00	0.00
トシガノ	0.00	0.00	0.00	0.00	0.00	0.00	0.00	0.00	0.00	0.00	0.00	0.00
ナマコ	0.03	0.00	0.00	0.04	0.00	0.00	0.00	0.00	0.00	0.00	0.00	0.00
その他の海産生物	2.38	1.9	6.35	7.04	6.89	2.42	2.11	2.19	6.40	2.28	1.41	2.87
カサゴ、メバル	0.00	0.00	0.00	0.00	0.00	0.00	0.00	0.00	0.00	0.00	0.00	0.00
キジハタ等	0.00	0.00	0.00	0.00	0.00	0.00	0.01	0.01	0.00	0.00	0.01	0.00
サワラ、サギ	1.28	0.34	0.04	0.07	0.30	0.31	0.16	0.16	0.18	0.38	0.87	1.84
フグ類	6.91	13.98	0.68	1.42	0.16	0.37	0.24	0.34	2.37	3.29	2.39	6.96

表 1 - 4 2024年 板びき網（南部標本組合）漁獲量の集計

板びき網(南部標本組合)  
1日1隻あたり漁獲量(kg)

月	1月	2月	3月	4月	5月	6月	7月	8月	9月	10月	11月	12月
平均出漁日数	4.6	4.5	6.7	9.0	7.9	8.6	9.1	7.5	10.9	5.0	5.4	3.7
出漁隻数	5	6	7	6	7	8	8	10	8	7	7	6
マダコ	0.12	0.19	0.26	0.18	0.97	2.70	3.09	5.14	1.59	0.00	0.00	0.00
小エビ類	0.00	0.00	0.00	0.00	0.04	0.16	1.02	0.60	0.08	0.00	0.09	0.01
マアナゴ	0.00	0.16	0.00	0.04	0.06	0.00	0.00	0.00	0.00	0.00	0.00	0.00
エイ類	0.00	0.00	0.00	0.30	0.00	0.00	0.00	0.14	0.11	0.00	0.20	0.28
マダイ	3.78	3.61	4.30	3.71	3.14	2.48	2.43	3.03	4.68	5.47	6.00	3.16
アジ類	7.19	1.93	2.03	3.72	3.26	4.22	3.21	0.62	1.25	0.37	0.04	0.70
キス	0.18	0.81	0.92	0.42	0.00	0.07	0.00	0.00	0.04	0.03	0.00	0.47
シタ類	0.47	0.95	0.31	0.07	1.22	0.29	0.31	0.13	0.15	0.24	0.20	0.62
イボダイ	0.00	0.00	0.00	0.00	0.00	0.00	6.21	12.79	12.23	10.29	10.52	4.86
メイトガレイ	1.26	2.56	2.62	1.07	0.69	0.02	0.06	0.00	0.02	0.06	0.06	0.07
スズキ	2.07	2.98	0.98	0.30	0.30	0.32	0.07	0.00	0.00	0.00	0.21	9.73
マコガレイ	0.00	0.00	0.15	0.14	0.00	0.00	0.00	0.00	0.00	0.00	0.00	0.00
シヤコ	0.00	0.00	0.00	0.00	0.00	0.00	0.02	0.00	0.02	0.00	0.00	0.00
サメ類	0.00	0.00	0.00	0.00	0.00	0.00	0.00	0.00	0.00	0.00	0.03	0.03
コウイカ類	7.34	5.15	5.62	7.17	2.86	0.12	0.00	0.00	2.20	7.46	6.04	7.72
ヒラメ	1.86	1.81	0.35	0.84	0.84	0.38	0.03	0.00	0.04	0.07	0.15	0.37
ハモ	0.97	0.25	1.16	1.81	19.67	21.16	23.54	30.46	14.49	9.89	10.47	6.14
カサゴ	0.00	0.00	0.00	0.00	0.00	0.00	0.00	0.00	0.00	0.00	0.00	0.00
アイナメ	0.00	0.00	0.00	0.00	0.00	0.00	0.00	0.00	0.00	0.00	0.00	0.00
ウマヅラハギ	0.75	0.54	1.32	1.17	0.00	0.05	0.00	0.00	0.00	0.00	0.00	0.53
カワハギ	2.22	1.84	0.65	0.14	0.00	0.00	0.00	0.00	0.00	0.00	0.02	0.83
マナガツオ	0.29	0.62	0.12	0.37	0.25	0.39	0.27	0.23	0.80	1.10	0.67	1.91
シログチ	0.00	0.00	0.00	0.00	0.07	0.00	0.00	0.00	0.14	0.00	0.00	0.00
ホウボウ	1.95	0.86	0.05	0.00	0.03	0.00	0.00	0.06	0.06	0.13	0.10	1.03
クルマエビ	0.00	0.00	0.00	0.00	0.00	0.00	0.00	0.00	0.00	0.00	0.00	0.00
テナガダコ	0.00	0.18	0.15	0.00	0.00	0.00	0.00	0.00	0.00	0.00	0.00	0.00
イイダコ	0.00	0.00	0.00	0.00	0.00	0.00	0.00	0.00	0.00	0.00	0.00	0.00
ジンドウイカ	3.05	3.13	2.24	1.86	1.12	2.42	2.52	1.21	1.31	0.26	0.00	0.84
ハゼ類	0.00	0.00	0.00	0.00	0.04	0.00	0.00	0.00	0.00	0.00	0.00	0.00
タチウオ	0.11	0.00	0.00	0.00	0.00	0.02	0.01	0.10	0.22	0.13	0.05	0.33
フグ類	4.99	8.81	5.96	2.80	0.37	0.53	0.00	0.16	0.60	3.56	4.27	2.21
その他の魚類	5.48	4.29	8.53	7.53	2.72	2.12	0.72	1.24	1.70	3.45	4.05	5.22
その他の海産動物	0.11	0.05	0.02	0.02	0.15	0.06	0.03	0.07	1.74	1.30	0.57	0.62
サワラ(サコシ)	0.21	0.09	0.09	0.03	0.03	0.02	0.00	0.00	0.10	0.00	0.15	0.37
キジハタ(アコウ)	0.00	0.00	0.00	0.00	0.00	0.00	0.00	0.00	0.00	0.06	0.00	0.00
アマダイ	0.00	0.00	0.00	0.00	0.00	0.00	0.01	0.01	0.02	0.00	0.00	0.00

## 資料 1 2024年漁況通報 年報



### 2024年漁況通報 年報

2025年 2月 20日  
地方独立行政法人  
大阪府立環境農林水産総合研究所  
水産技術センター

#### ● 巾着網（中部標本船）

- マイワシは、1年を通してほとんど漁獲がなかった（図1）
- カタクチイワシは、例年漁獲量が少ない1、2、11、12月にまとまった漁獲があった（図2）

#### ● 機船船びき網（南部標本組合）

- イワシシラスは、通年平年並みから平年を下回る漁獲量であった（図3）
- イカナゴは、資源保護・回復の取組として自主休漁の措置がとられた（図4）

図1

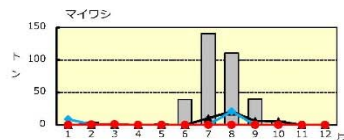


図2

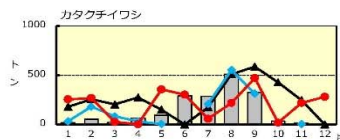


図3

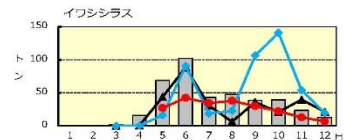
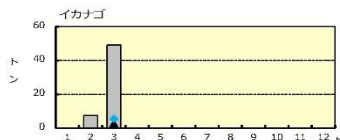


図4



#### ● 小型底びき網

##### 石桁網（中部標本組合）

- シタ類は、3月から5月を除いて平年並みか平年を上回る漁獲があった（図5）
- マコガレイは、通年平年を下回る漁獲量であった（図6）
- メイトガレイは、10月を除いて平年を下回る漁獲量であった（図7）
- ヒラメは、8月から9月を除いて平年を上回る漁獲があった（図8）
- ネズツパ類（がっちよ）は、夏季に漁獲が伸び、特に9月は平年を大きく上回る漁獲があった（図9）
- マゴチは、通年平年並みか平年を上回る漁獲があった（図10）
- オニオコゼは、1月から6月にかけて平年を上回る漁獲があった（図11）
- ガザミは、近年同様に通年低調な漁獲量であった（図12）
- クルマエビは、通年低調な漁獲量であった（図13）

図5

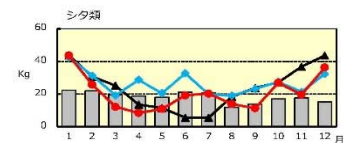


図6

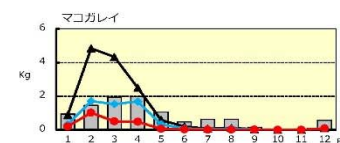


図7

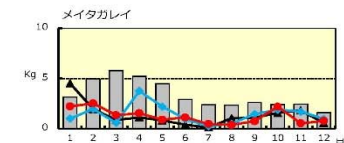
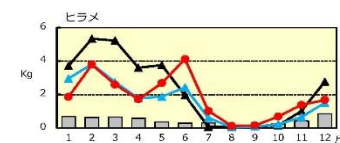


図8



1日1隻当たりの漁獲量（kg）を示す 注：図1から図4は月漁獲量（トン）を示す

■ 平年値    ● 2024年    ◆ 2023年    ▲ 2022年

※平年値は2010年から2019年の平均値

## 資料1 つづき

- クマエビ（あしあか）は、10月から12月にかけて平年を上回る漁獲があった（図14）
- ヨシエビ（しらさ）は、2月を除いて平年を下回る漁獲量であった（図15）
- 小エビ類は、通年平年を下回る漁獲量であった（図16）
- シャコは、通年低調な漁獲が続き、特に1月から5月はほとんど漁獲がなかった（図17）
- コウイカ類は、1、2月に平年を上回る漁獲があった（図18）
- アカガイは、通年平年並みか平年を上回る漁獲が続いた（図19）
- トリガイは、5月以降漁獲が伸び、特に7月から9月にかけて平年を大きく上回る漁獲があった（図20）

※トリガイは資源管理の取組の一端で11月から1月末にかけて禁漁となっている

図9

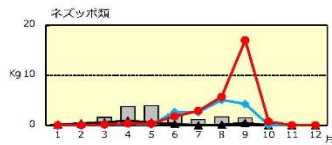


図10

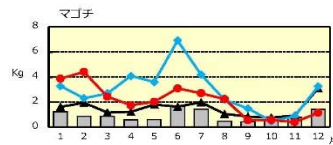


図11

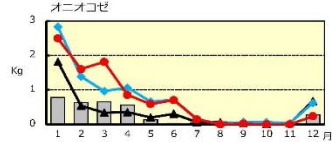


図12

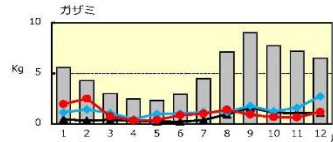


図13

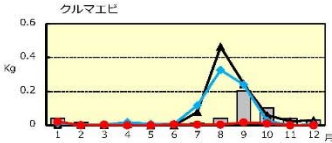


図14

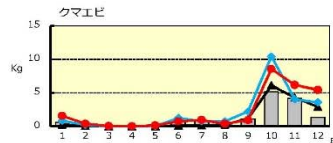


図15

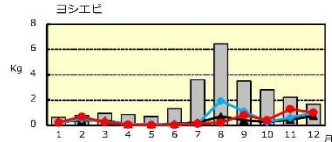


図16

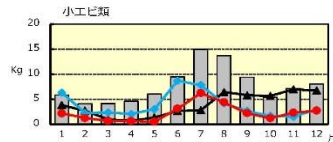


図17

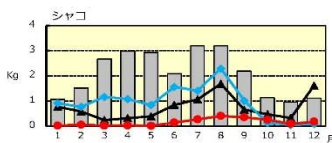


図18

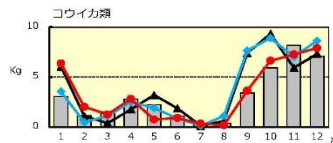


図19

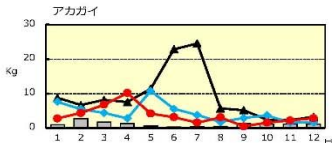
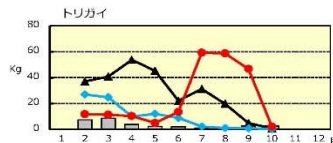


図20



1日1隻当たりの漁獲量 (kg) を示す

■ 平年値    ● 2024年    ◆ 2023年    ▲ 2022年

※平年値は2010年から2019年の平均値

## 資料1 つづき

### ● 小型底びき網

#### 板びき網（中部標本組合）

- コノシロは、通年低調な漁獲が続いた（図21）
- マサバは、2月を除いて低調な漁獲が続いた（図22）
- マダイは、通年好調な漁獲が続いた（図23）
- クロダイは、1月から5月と12月に平年を上回る漁獲があった（図24）
- スズキは、2月から10月にかけて平年並みか平年を上回る漁獲があった（図25）
- ハモは、7月から9月にかけて平年を大きく上回る漁獲があった（図26）
- シログチは、1年を通してほとんど漁獲がなかった（図27）
- カフハギ類は、1月に平年を大きく上回る漁獲があった（図28）
- タチウオは、10月を除いて平年を下回る漁獲量であった（図29）
- マナガツオは、通年平年並みか平年を下回る漁獲量であった（図30）
- マダコは、6月から8月にかけて平年並みか平年を上回る漁獲があった（図31）
- ジンドウイカ（ひいか）は、6、7、12月に平年を上回る漁獲があった（図32）

図 2 1

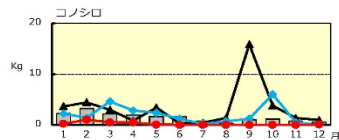


図 2 2

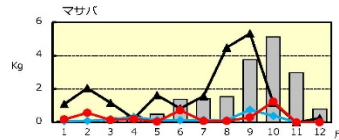


図 2 3

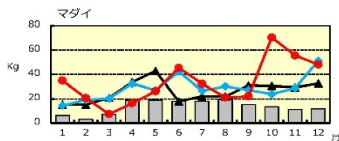


図 2 4

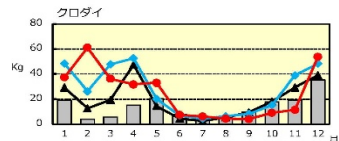


図 2 5

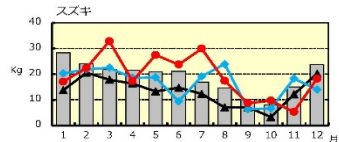


図 2 6

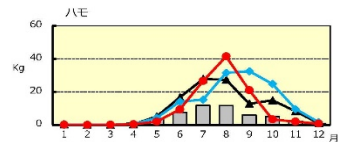


図 2 7

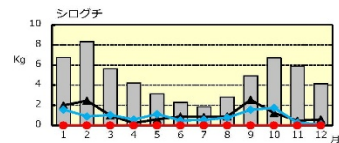


図 2 8

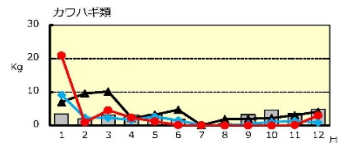


図 2 9

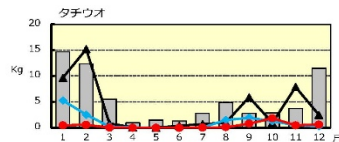
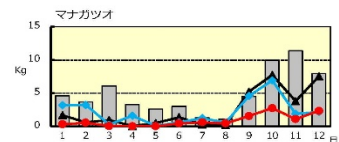


図 3 0



1日1隻当たりの漁獲量 (kg) を示す



● 2024年 ● 2023年 ▲ 2022年

※ 平年値は2010年から2019年の平均値

## 資料1 つづき

図 3 1

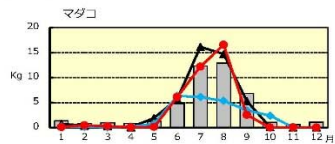
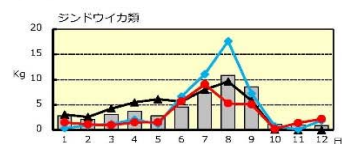


図 3 2



板びき網（南部標本組合）

- アジ類は、1月から7月にかけて平年並みか平年を上回る漁獲があった（図33）
- ヒラメは、12月を除いて平年並みか平年を上回る漁獲があった（図34）
- ハモは、5月から漁獲が増加し、12月まで平年並みか平年を上回る漁獲が続いた（図35）
- マダイは、4月から8月を除いて平年を上回る漁獲があった（図36）
- カワハギは、9月から12月にかけて平年を下回る漁獲量であった（図37）
- ウマツラハギは、1月から4月と12月に平年を上回る漁獲があった（図38）
- マダコは、5月から9月にかけて平年並みか平年を上回る漁獲が続いた（図39）
- コウイカ類は、3、5、11、12月に平年を下回る漁獲量であった（図40）

図 3 3

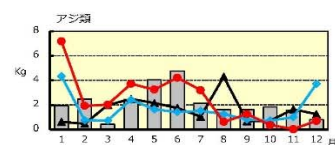


図 3 4

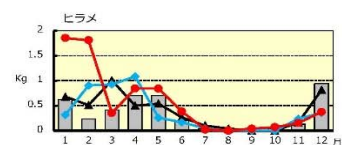


図 3 5

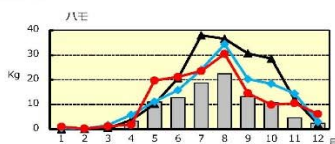


図 3 6

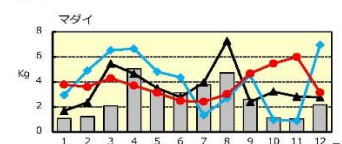


図 3 7



図 3 8

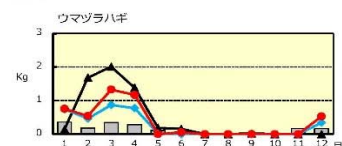


図 3 9

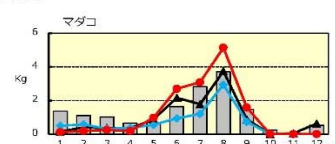
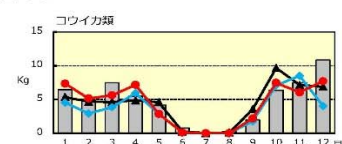


図 4 0



1日1隻当たりの漁獲量 (kg) を示す

■ 平年値    ● 2024年    ◆ 2023年    ▲ 2022年

※平年値は2010年から2019年の平均値