

◎ 11月上旬の水温・塩分・透明度の状況

水温：表層「やや低め」・底層「平年並み」、塩分：表層「平年並み」・底層「かなり高め」、透明度：「やや高め」

● 巾着網（中部標本船の月漁獲量（トン））

○カタクチイワシは平年を下回る漁獲量であった（図1）

● 機船船びき網（南部標本組合の月漁獲量（トン））

○イワシシラスは平年を下回る漁獲量であった（図2）

● 小型底びき網

石桁網（中部標本組合）

表示基準：20%以内の増減を同程度＝、20%以上の増減を増加↑、減少↓として示した

魚種名	漁獲の状況			図の番号
	平年値と比較して	昨年と比較して	先月と比較して	
した類	多い ↑	増加 ↑	増加 ↑	3
メイタガレイ	少ない ↓	増加 ↑	同程度 ＝	4
シヤコ	少ない ↓	同程度 ＝	減少 ↓	5
クマエビ（あしあか）	多い ↑	増加 ↑	増加 ↑	6
こういか類	少ない ↓	同程度 ＝	減少 ↓	7
アカガイ	同程度 ＝	同程度 ＝	減少 ↓	8

図1

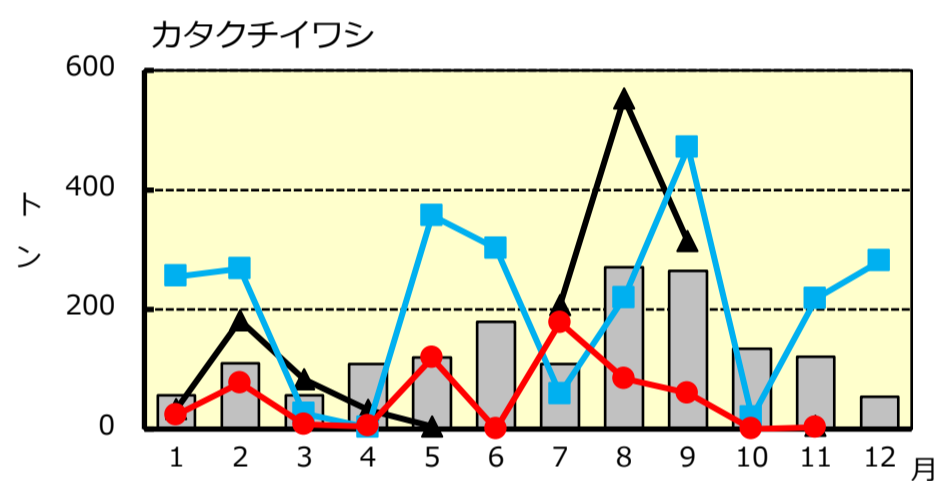


図2

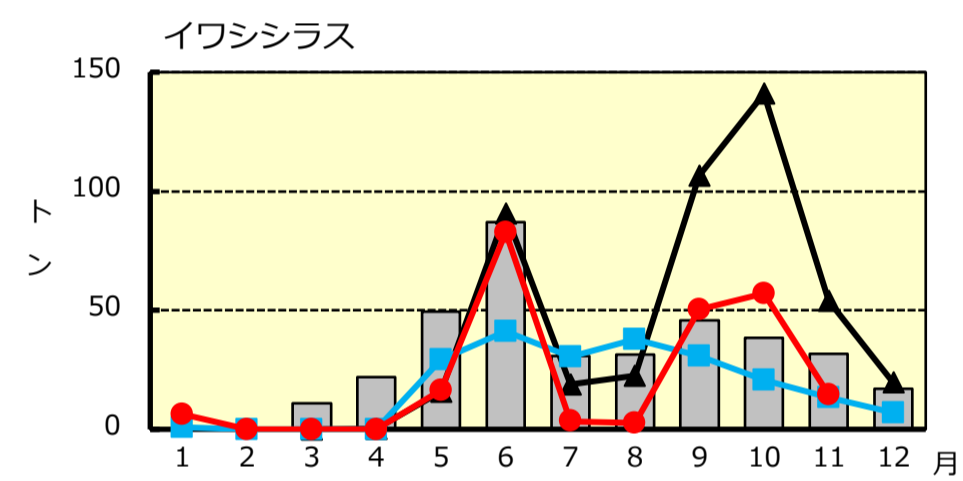


図3

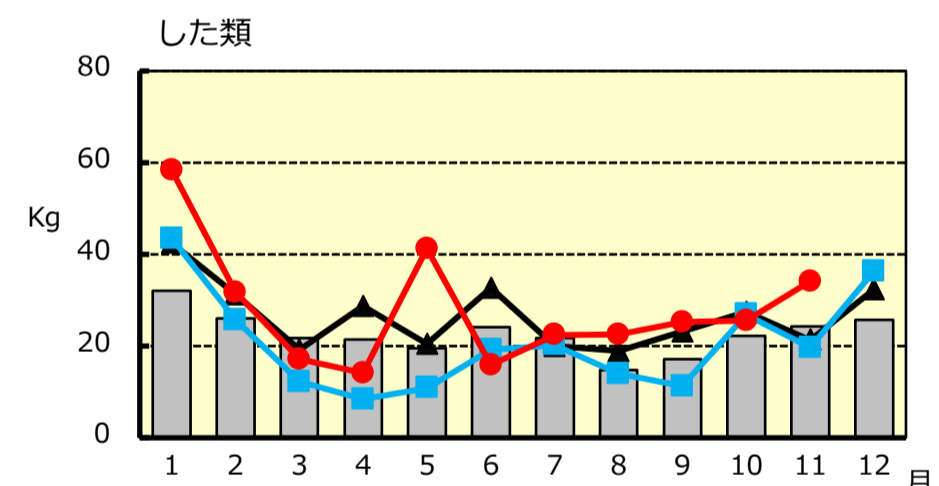


図4

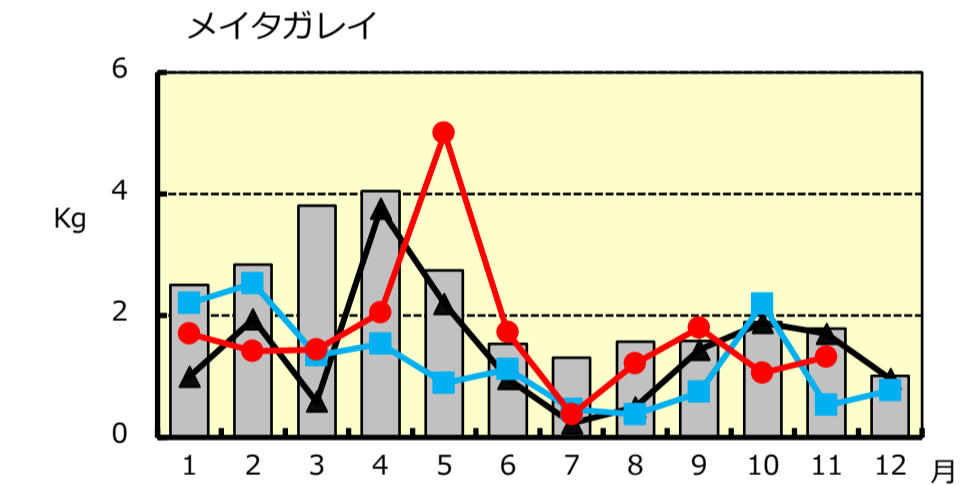


図5

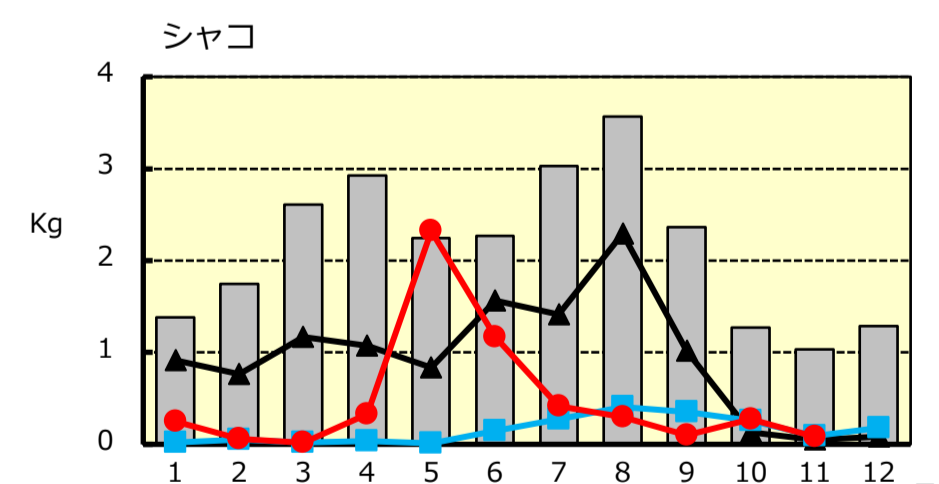


図6

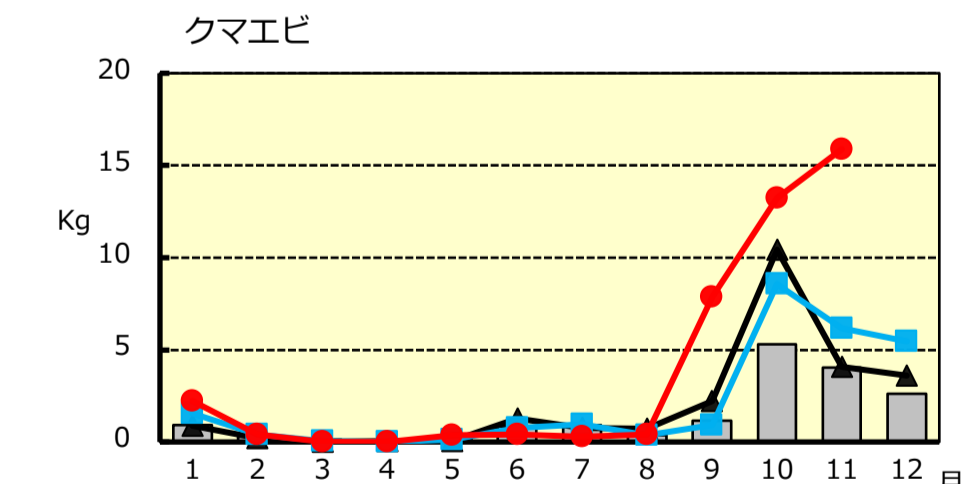


図7

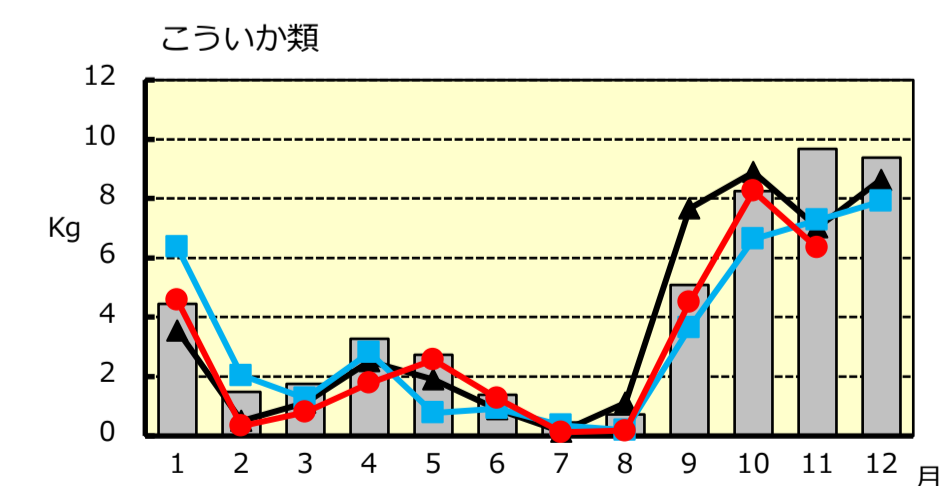


図8

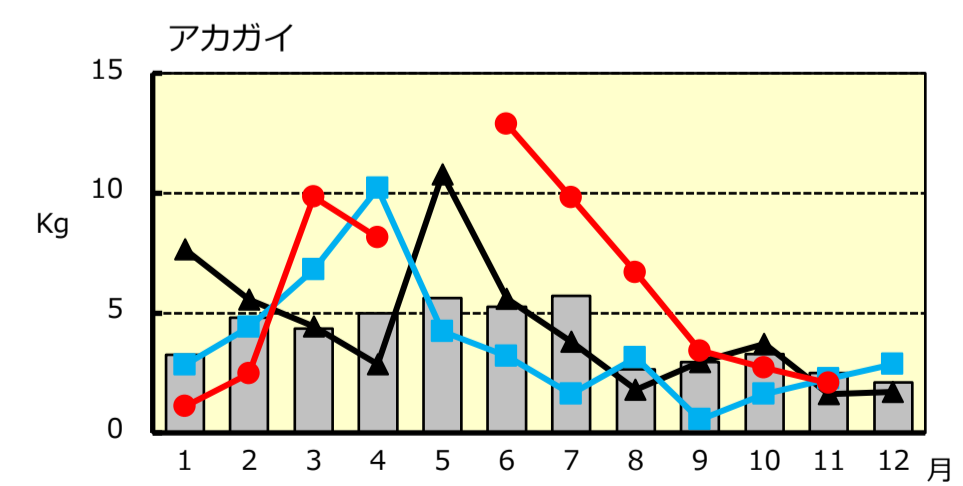


図1、2は漁獲量（トン）を示し、その他図は1日1隻当たりの漁獲量（kg）を示す

アカガイは貝毒発生のため4/22から6/10の間は出荷自主規制

■ 平年値 ● 2025年 ◆ 2024年 ▲ 2023年

※2015年から2024年の平均値

板びき網（中部標本組合）

表示基準：20%以内の増減を同程度＝、20%以上の増減を増加↑、減少↓として示した

魚種名	漁獲の状況			図の番号
	平年値と比較して	昨年と比較して	先月と比較して	
あじ類	少ない ↓	増加 ↑	同程度 ＝	9
マダイ	多い ↑	減少 ↓	同程度 ＝	10
シログチ	少ない ↓	増加 ↑	同程度 ＝	11
タチウオ	少ない ↓	増加 ↑	増加 ↑	12
マナガツオ	少ない ↓	増加 ↑	減少 ↓	13
こういか類	多い ↑	増加 ↑	増加 ↑	14

図9

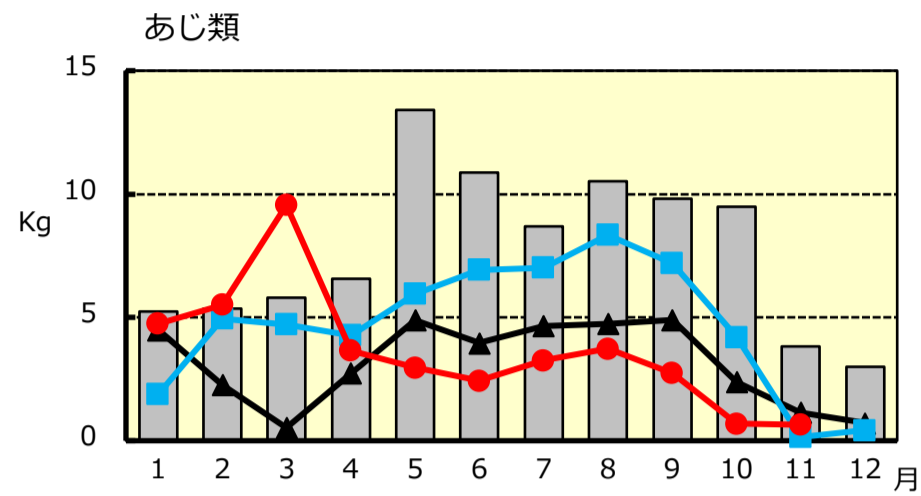


図10

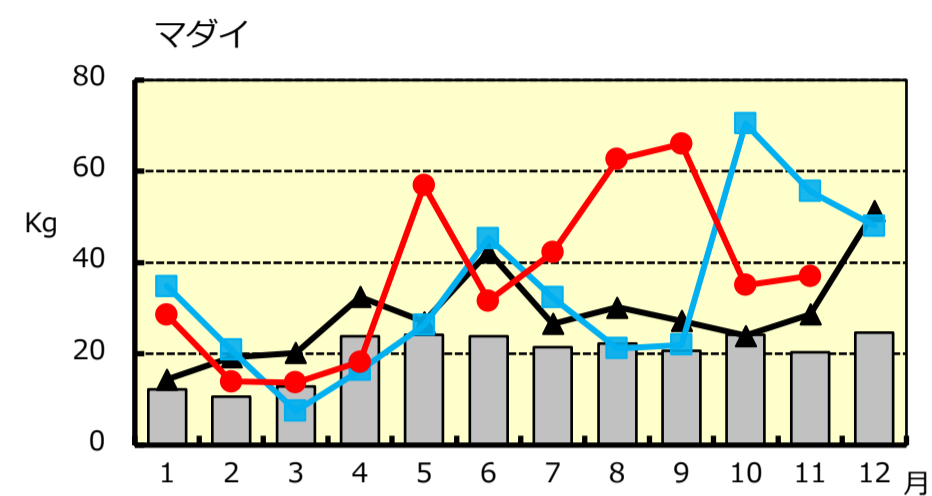


図11

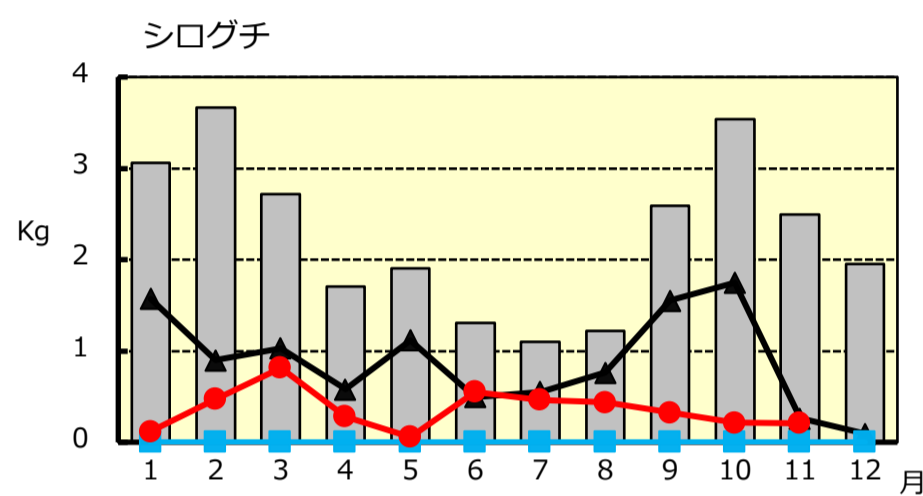


図12

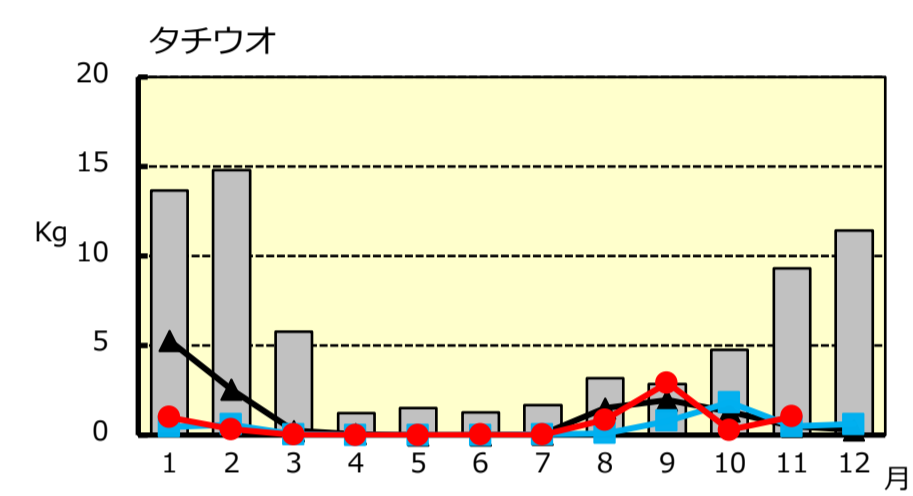


図13

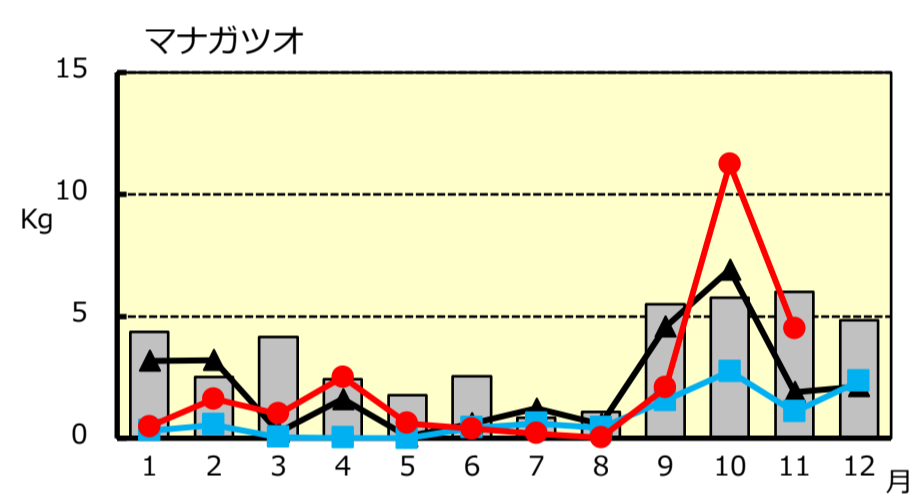
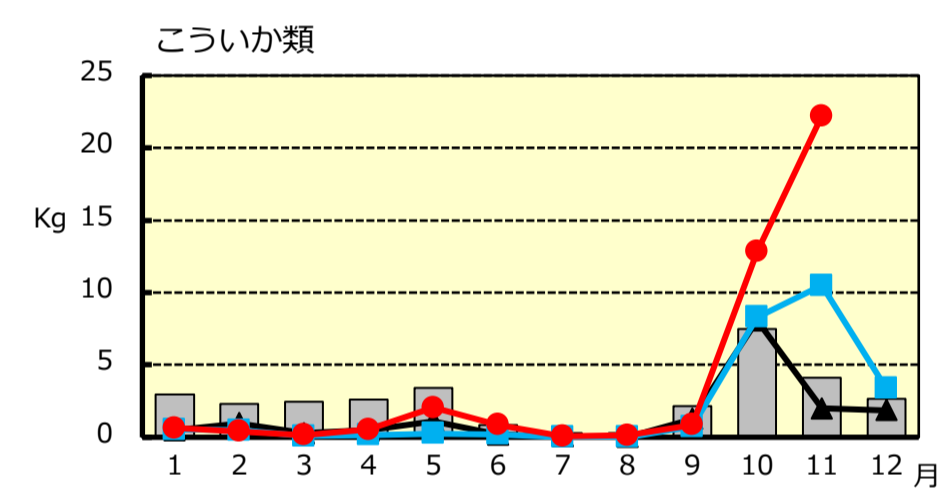


図14



板びき網（南部標本組合）

表示基準：20%以内の増減を同程度＝、20%以上の増減を増加↑、減少↓として示した

魚種名	漁獲の状況			図の番号
	平年値と比較して	昨年と比較して	先月と比較して	
マダイ	多い ↑	同程度 ＝	減少 ↓	15
ハモ	少ない ↓	減少 ↓	減少 ↓	16
カワハギ	少ない ↓	増加 ↑	増加 ↑	17
じんどういか類	多い ↑	増加 ↑	増加 ↑	18

図15

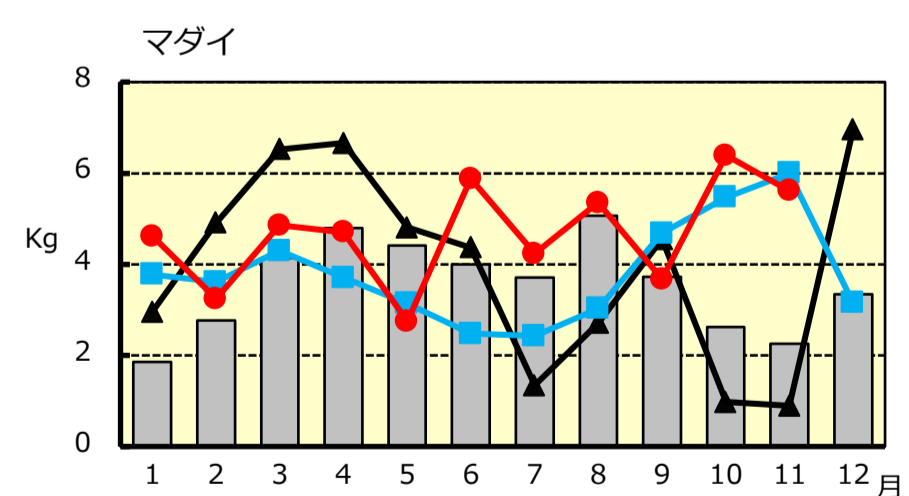


図16

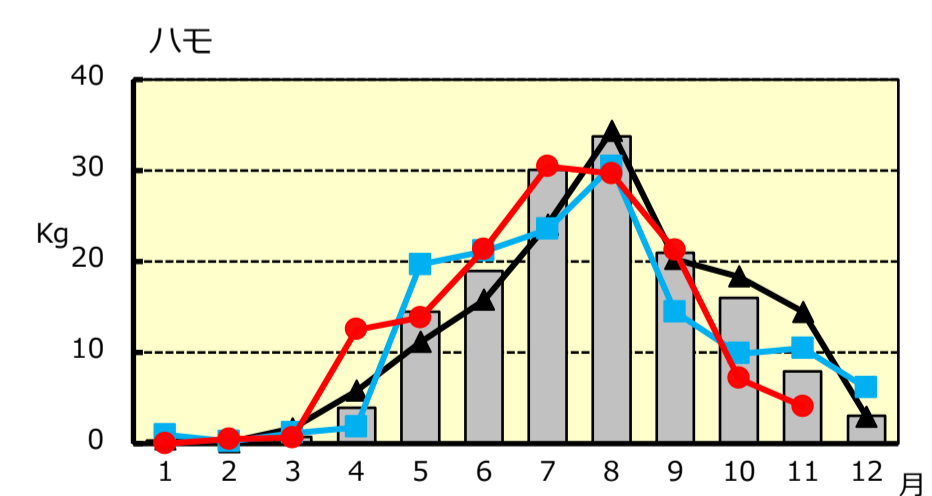


図17

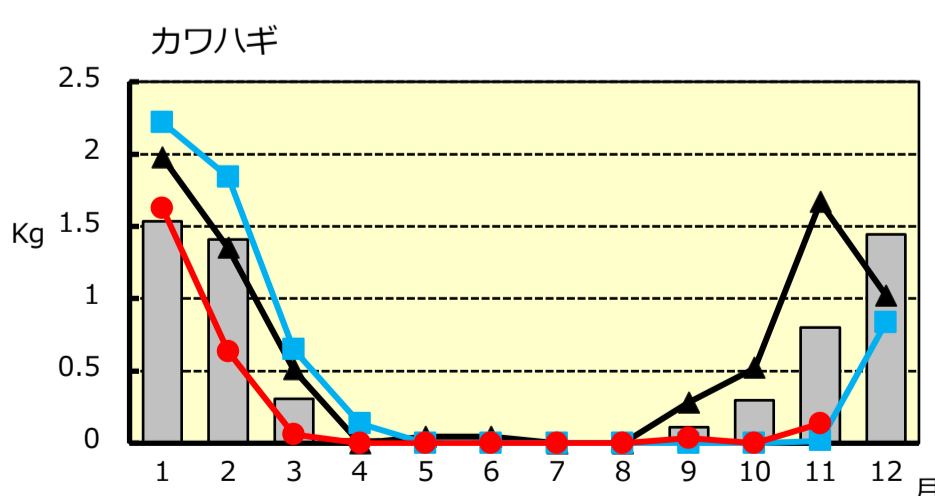
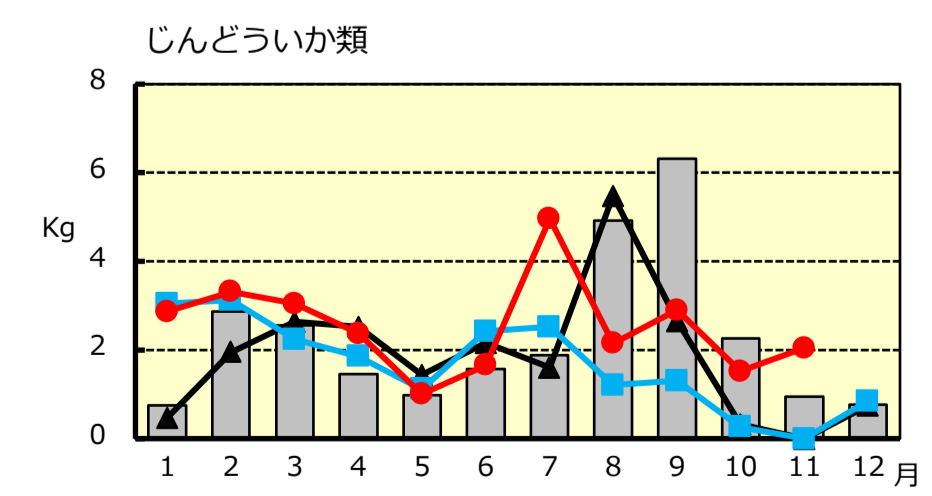


図18



図は1日1隻当たりの漁獲量 (kg) を示す

平年値
 2025年
 2024年
 2023年

※2015年から2024年の平均値