

大阪府立環境農林水産総合研究所 水生生物センター主催

# 田んぼの生きもの教室

～お米と魚を育てて、田んぼの生きものをさがそう～



内容：田んぼはお米を作る場所であるとともに、様々な生きものが暮らす場所でもあります。この教室では自分たちでお米や魚を育て、虫やカエルなどの生きものにふれることで生物多様性や食について学びます。

## 田んぼの生きもの教室 年間予定

- 第1回 6月22日(土) 9:30~12:00【雨天決行】  
「田植えと魚の放流」
- 第2回 8月4日(日) 9:30~12:00【予備日8月10日(土)】  
「田んぼで生きものさがし・草ひき・魚とり」
- 第3回 9月1日(日) 9:30~12:00【予備日9月8日(日)】  
「田んぼで生きものさがし・魚とり」
- 第4回 10月19日(土) 9:30~12:00【予備日10月26日(土)】  
「稲刈り体験」

※第2回以降は雨天荒天の場合は中止し予備日に順延いたします。

対象(定員)：4回の観察会に参加できる小学生とその保護者 (20組)

参加費：無料

持ち物：ぬれてもいい靴・タオル・着替え・飲み物・雨具(カッパ)

場所：大阪府立環境農林水産総合研究所 水生生物センター  
寝屋川市木屋元町10-4 (地図は裏面)

問い合わせ：072-833-2770 (平日9:00~17:00)

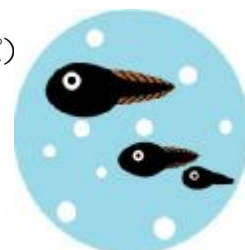
申込み方法：FAXの場合は裏面の様式に記入し 072-831-0229へ

ホームページの申込みフォーム

<http://www.kannousuiken-osaka.or.jp/ssl/130622/21/>

申込み締切：6月12日(水) 必着 (定員に達し次第、締め切ります。)

参加決定および当日の案内につきましては実施日の1週間前に連絡いたします。





# 田んぼの生きものの教室

## FAX申込書



大阪府立環境農林水産総合研究所  
水生生物センター  
FAX 072-831-0229

申込み日:平成25年 月 日

(ふりがな)			
代表者(保護者)氏名			年齢 歳
(ふりがな)			
住所			
電話番号 ( )		FAX番号 ( )	
E-mail アドレス			
参加者氏名 (保護者本人を含め参加される方全員の名前をご記入ください)			
(ふりがな)		(ふりがな)	
1.	歳	3.	歳
(ふりがな)		(ふりがな)	
2.	歳	4.	歳

※お預かりした個人情報は今回のプログラムの運営のみに使用します。

大阪府立環境農林水産総合研究所  
水生生物センター  
寝屋川市木屋元町10-4  
<http://www.kannosuiken-osaka.or.jp/biodiv/>

## アクセス



水生生物センター