

おおさか生物多様性リンク 連携イベント

親子でチャレンジ! ケモノしらべ隊

in 万博記念公園

2026

2回連続プログラム

第1回
2026年
3/28 (土)
午後1:30～午後4:00

第2回
2026年
4/29 (水祝)
午後1:30～午後4:00

参加無料

※要事前申込
※別途公園入園料が必要

小学生向け調査体験イベント！専門家が実際に行っている調査方法を体験してみよう！

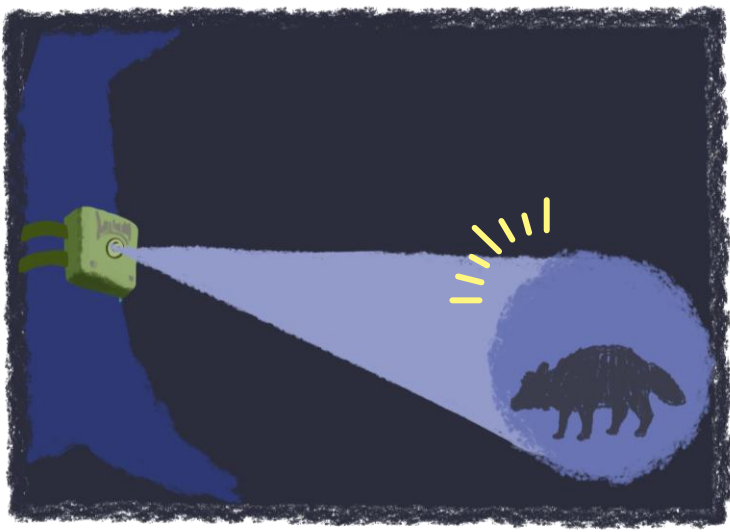


自動撮影カメラを使った
ケモノ調査にチャレンジ！

ケモノの通り道は
どんなところ？
みんなで推理しよう

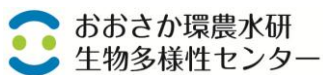


データを集めて
万博の森
ケモノマップ
を作ろう！



生きものの専門家と一緒に、自動撮影カメラを使った調査にチャレンジ。普段は見るできない万博の森に暮らすケモノたちの姿をとらえよう！
※本イベントは2回連続プログラムです。

両日ともご参加いただける方が対象となります。



2回連続プログラム ▶午後1:00受付開始

▶雨天決行・荒天中止 ※雨天時は内容が変更になる場合があります。

第1回:2026年3月28日(土曜日)午後1:30~午後4:00

- ・ケモノを調べる秘密兵器！自動撮影カメラを使った調査について学ぼう
- ・万博の森に自動撮影カメラを仕掛けてみよう！
- ・日本のケモノ、どんなケモノ？見て、聞いて、触ってみよう！

第2回:2026年4月29日(水曜日・祝日)午後1:30~午後4:00

- ・仕掛けた自動撮影カメラの映像を確認しよう！
- ・調査結果をまとめて、万博の森ケモノマップを作ろう！
- ・博士おしえて！大阪に暮らすケモノ 調査研究の最前線



参加費

無料

定員

小学生20名程度とその保護者
※必ず保護者の方と一緒にご参加ください。

開催場所

万博記念公園 自然観察学習館 moricara
(大阪府吹田市千里万博公園)

参加申込

受付期間 2026年3月7日(土) 午前10:00
~3月15日(日) 午後12:00

申込方法

- ▶ webフォーム(24時間) [はこちら](#)
- ▶ 電話もしくは来館
(学習館開館日 午前10:00~午後4:00)

webフォーム
はこちら



※定員を超える申込みがあった場合は抽選となります。当選された方のみ3月19日(木)中にメールまたはお電話にてご連絡いたします。

万博記念公園 自然観察学習館 moricara



〒565-0826 大阪府吹田市千里万博公園 万博記念公園内

TEL・FAX:06-6877-6923

開館時間 :午前10:00~午後4:00

(公園は午前9:30~午後5:00、最終入園は午後4:30まで)

休館日 :毎週水曜日(祝日の場合は直後の平日)、年末年始、他臨時休館あり

※4月1日~5月6日、10~11月は無休

入館料 :無料 ※別途公園入園料が必要

万博記念公園
へのアクセス



交通案内:大阪モノレール「万博記念公園」駅から公園中央口より入園、西へ徒歩約15~20分

施設紹介

おおさか環農水研 生物多様性センター (入館無料)

生物多様性センターでは、大阪府内の生物多様性保全に関する調査研究を行っています。館内は自由にご見学いただくことが可能です。

開館時間

平日 午前9:30から5:00まで
(12月から3月は午後4:00まで)

おおさか環農水研 生物多様性センターへのアクセス

生物多様性センターへの来場には公共交通機関をご利用ください。

- ・京阪本線 香里園駅下車(西口)、西へ徒歩20分。
- ・京阪本線 香里園駅(西口)から ねやBUS事業 木屋ルートに乗車、「木屋元町」停留所下車、西へ約200メートル。
- ・京阪本線 寝屋川市駅(西口)から ねやBUS事業 木屋ルートに乗車、「淀川河川公園」停留所下車、東へ約100メートル。



大阪府寝屋川市木屋元町10-4