

共同研究テーマ：2025年大阪・関西万博に向けた

みやげ物・贈り物の開発

大阪府立環境農林水産総合研究所と連携して、

「大阪産（もん）の利用」や、「大阪らしさのある」みやげ物・贈り物に関する製品開発や技術開発を行う事業者を募集します。

応募期間 令和3年12月1日(水)～令和4年2月28日(月) [申請書必着]

**オンライン
事業説明会** 令和4年1月19日(水) 13時～14時（ZOOMを使用）
※ 詳細・申込は下記ホームページでご確認ください。

1. 対象事業者 新製品・新技術の開発を目指す、大阪府内に事業所を持つ
食品関連事業者、大阪産（もん）名品事業者 等
2. 研究内容 新規性、高度性に富む開発、もしくは、早期に製品化・事業化の
可能性があるもので、研究所との共同研究によって、より質の高い
成果が期待できるもの
3. 共同研究体制 当所と採択事業者が研究課題と経費を分担し、共同で研究開発を実施
4. 経費 分担する研究に必要な経費を当所と採択事業者のそれぞれが負担
(補助金事業ではありません)
5. 共同研究期間 令和4年4月以降の契約締結日～令和5年3月末日（最長の場合）

◆ 応募方法

- ・ 共同研究を希望する場合は、お早めに当所に電話相談してください。
- ↓
- ・ 研究担当者と研究課題を協議し、研究分担を明確にした上で、共同で研究申請書を作成します。
- ↓
- ・ 申請書等の必要書類を提出してください（締め切り日 令和4年2月28日）。
※下記ホームページに掲載の実施要領を参照

- ◆ 審査方法 共同研究計画・事業化の可能性・共同研究の意義について審査し、採否を決定します。

お問い合わせ先

地方独立行政法人
大阪府立環境農林水産総合研究所
食と農の研究部 食品グループ

〒583-0862 大阪府羽曳野市尺度 442

電話 **072-979-7063**

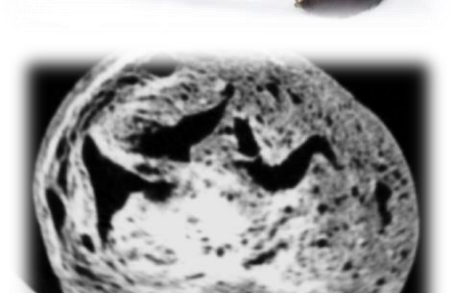
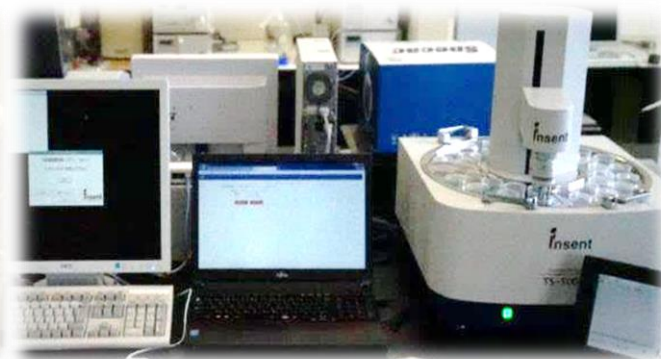
※詳細は、環農水研ホームページでご覧いただけます。

<アドレス> <http://www.kannousuiken-osaka.or.jp/nourin/shien/openlabo/>

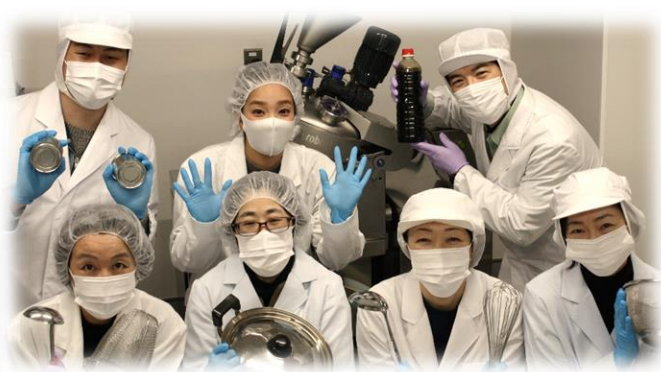
※環農水研・食品技術ニュースのバックナンバーもご参照ください。

<アドレス> <http://www.kannousuiken-osaka.or.jp/shokuhin/mag/backno.html>





商品開発を お手伝いします。



地方独立行政法人
大阪府立環境農林水産総合研究所
Research Institute of Environment, Agriculture and Fisheries,
Osaka Prefecture